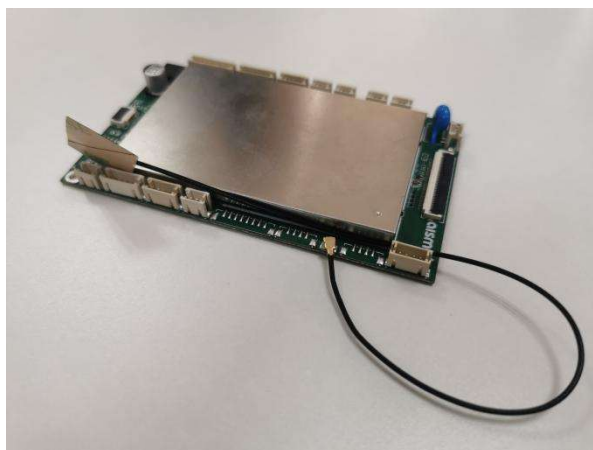


User Manual/Manuel d'utilisation



1、 Product Overview

The MT6582/80 chip integrates Bluetooth 4.0 and WiFi 802.11 b/g/n wireless modules, supports 2.4GHz frequency band, and can achieve stable low-power Bluetooth connection and multi rate WiFi transmission. It is suitable for mobile devices and IoT scenarios, meeting the needs of short - and medium distance interconnection.

2、 Product feature

- ◇ Supports Bluetooth 4.0 technology and can achieve 2.4GHz Bluetooth transmission. It has the characteristics of low power consumption, high stability, and strong anti-interference ability, which can meet the wireless communication needs of medium and short distances
- ◇ Support WiFi 802.11 b/g/n protocol, can carry out WiFi transmission in 2.4GHz band, provide stable wireless network connection, and facilitate equipment access to the Internet
- ◇ Adopting advanced wireless coexistence algorithms and hardware mechanisms, it can effectively solve the interference problems that may occur in multiple wireless communication modules on the same device, ensuring that Bluetooth and WiFi modules can work together stably and efficiently
- ◇ Supporting antenna sharing Bluetooth for 2.4GHz antennas, optimizing the antenna design of the device, reducing hardware costs and complexity,

1. Aperçu du produit

La puce MT6582/80 intègre des modules sans fil Bluetooth 4.0 et WiFi 802.11 b/g/n, prend en charge la bande de fréquence 2,4GHz et peut réaliser une connexion Bluetooth stable à faible puissance et une transmission WiFi multi-débit. Il convient aux appareils mobiles et aux scénarios IoT, répondant aux besoins d'interconnexion à courte et moyenne distance.

2、 Caractéristiques du produit

- ◇ Prend en charge la technologie Bluetooth 4.0 et peut réaliser la transmission Bluetooth à 2,4 GHz. Il a les caractéristiques de faible consommation d'énergie, de stabilité élevée et de forte capacité anti-interférence, qui peut répondre aux besoins de communication sans fil de moyennes et courtes distances
- ◇ Prise en charge du protocole WiFi 802.11 b/g/n, peut effectuer la transmission WiFi en bande de 2,4 GHz, fournir une connexion réseau sans fil stable et faciliter l'accès de l'équipement à Internet
- ◇ Adoptant des algorithmes avancés de coexistence sans fil et des mécanismes matériels, il peut résoudre efficacement les problèmes d'interférence qui peuvent survenir dans plusieurs modules de communication sans fil sur le même appareil, garantissant que les modules Bluetooth et WiFi peuvent fonctionner ensemble de manière stable et efficace
- ◇ Prise en charge du partage d'antennes Bluetooth pour les antennes 2,4 GHz, optimisation de la conception de l'antenne de l'appareil, réduction des coûts matériels et de la complexité,

◇ Adopting a quad core ARM Cortex-A7 architecture, it has certain computing and multitasking capabilities, which can meet basic system operation and application requirements

◇ Built in Mali-400 MP2 GPU, which can achieve certain graphics processing and multimedia functions, providing good graphics display effects and smooth graphics processing performance

◇ Multiple low-power design techniques have been adopted, such as optimized circuit design and dynamic voltage frequency adjustment, effectively reducing the power consumption of the chip while ensuring its normal operation

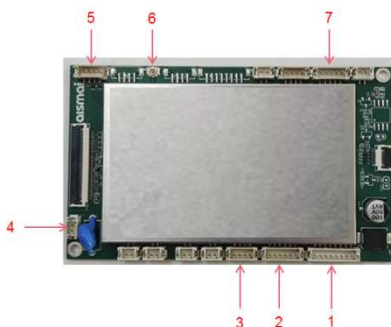
3. Application field

household appliances

4. Technical parameters

technical indicators	parameter
operating frequency	2.4GHz
Frequency error	+/-10KHz
Working Voltage	3.6V-4.3V
transmit power	Max. 20.89dBm
reception sensitivity	-97dBm
modulation scheme	DSSS/OFDM/GFSK

5. Pin description



6. Dimensions and Pin Description

name	interface name	description
1	power supply interface	DC 5V
2	Serial communication interface	Communicate with the control board
3	Serial communication	Communicate with the

◇ Adoptant une architecture quad-core ARM Cortex-A7, il dispose de certaines capacités de calcul et de multitâche, qui peuvent répondre aux exigences de base du fonctionnement du système et des applications

◇ GPU MP2 Mali-400 intégré, qui peut réaliser certaines fonctions de traitement graphique et multimédia, offrant de bons effets d'affichage graphique et des performances de traitement graphique fluides

◇ Plusieurs techniques de conception à faible puissance ont été adoptées, telles que la conception de circuit optimisée et le réglage dynamique de la fréquence de tension, réduisant efficacement la consommation d'énergie de la puce tout en assurant son fonctionnement normal.

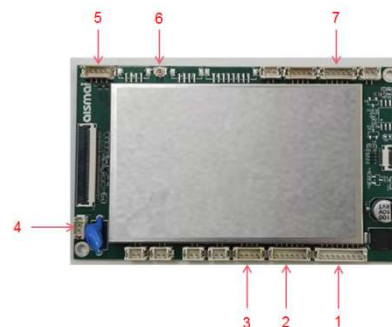
3. champ d'application

appareils ménagers

4. Paramètres techniques

Indicateurs techniques	paramètre
fréquence de fonctionnement	2.4GHz
Erreur de fréquence	+/-10KHz
Tension de travail	3.6V-4.3V
transmettre la puissance	Max. 20.89dBm
Sensibilité de réception	-97dBm
schéma de modulation	DSSS/OFDM/GFSK

5. Description de la broche



6. Dimensions et broche Description

nom	nom de l'interface	description
1	interface d'alimentation	DC 5V
2	Interface de communication série	Communiquer avec le tableau de contrôle
3	Interface de	Communiquer avec le

	interface	control board
4	Grounding interface	Can effectively eliminate external interference
5	Key interface	Connect touch buttons
6	External antenna interface	Connect external antenna
7	USB port	Can connect to a computer to read logs/debug

	communication série	tableau de contrôle
4	Interface de mise à la terre	Peut éliminer efficacement les interférences externes
5	Interface clé	Connectez des boutons tactiles
6	Interface d'antenne externe	Connectez l'antenne externe
7	Port USB	Se connecter à un ordinateur pour lire les journaux/débugage

7、Note & Warning

This module is not waterproof or lightning resistant. Please ensure proper waterproofing and lightning protection measures are taken.

Do not reverse the polarity of the power supply, otherwise it may burn out the module.

The installation environment of the module should be as anti-static as possible, and the antenna part you are matching should not come into contact with metal objects

Changes or modifications to this unit not expressly approved by the party responsible for compliance could void the user's authority to operate the equipment.

However, there is no guarantee that interference will not occur in a particular installation. If this equipment does cause harmful interference to radio or television reception, which can be determined by turning the equipment off and on, the user is encouraged to try to correct the interference by one or more of the following measures:

- Reorient or relocate the receiving antenna.
- Increase the separation between the equipment and receiver.
- Connect the equipment into an outlet on a circuit different from that to which the receiver is connected.
- Consult the dealer or an experienced radio/TV technician for help.

7、Note et avertissement

Ce module n'est pas étanche ni résistant aux éclairs. Assurez-vous que des mesures appropriées d'étanchéité et de protection contre les éclairs sont prises.

Ne pas inverser la polarité de l'alimentation, sinon il peut brûler le module.

L'environnement d'installation du module doit être le plus antistatique possible, et la partie d'antenne que vous associer ne doit pas entrer en contact avec des objets métalliques

Les modifications ou modifications apportées à cette unité qui ne sont pas expressément approuvées par la partie responsable de la conformité peuvent annuler l'autorisation de l'utilisateur à utiliser l'équipement.

Cependant, il n'y a aucune garantie que les interférences ne se produiront pas dans une installation particulière. Si cet équipement provoque des interférences nuisibles à la réception de la radio ou de la télévision, qui peuvent être déterminées en éteignant et en allumant l'équipement, l'utilisateur est encouragé à essayer de corriger les interférences par une ou plusieurs des mesures suivantes:

- Réorienter ou déplacer l'antenne de réception.
- Augmenter la séparation entre l'équipement et le récepteur.
- Connectez l'équipement à une prise sur un circuit différent de celui auquel le récepteur est connecté.
- Consultez le concessionnaire ou un technicien expérimenté en radio/télévision pour obtenir de l'aide.

<p>This device complies with Part 15 of the FCC Rules / Industry Canada licence-exempt RSS standard(s). Operation is subject to the following two conditions: (1) this device may not cause harmful interference, and (2) this device must accept any interference received, including interference that may cause undesired operation.</p> <p>Changes or modifications not expressly approved by the party responsible for compliance could void the user's authority to operate the equipment.</p> <p>MPE Requirements</p> <p>To satisfy FCC / IC RF exposure requirements, a separation distance of 20 cm or more should be maintained between the antenna of this device and persons during device operation. To ensure compliance, operations at closer than this distance is not recommended.</p> <p>Region Selection</p> <p>Limited by local law regulations, version for North America does not have region selection option.</p>	<p>Le présent appareil est conforme aux CNR d'Industrie Canada applicables aux appareils radio exempts de licence. L'exploitation est autorisée aux deux conditions suivantes: (1) l'appareil ne doit pas produire de brouillage, et (2) l'utilisateur de l'appareil doit accepter tout brouillage radioélectrique subi, même si le brouillage est susceptible d'en compromettre le fonctionnement.</p> <p>Les modifications ou modifications qui ne sont pas expressément approuvées par la partie responsable de la conformité peuvent annuler l'autorisation de l'utilisateur à utiliser l'équipement.</p> <p>Exigences MPE</p> <p>Pour satisfaire aux exigences d'exposition RF FCC / IC, une distance de séparation de 20 cm ou plus doit être maintenue entre l'antenne de ce dispositif et les personnes pendant le fonctionnement du dispositif. Pour assurer la conformité, les opérations à plus près de cette distance ne sont pas recommandées.</p> <p>Sélection de la région</p> <p>Limité par la loi locale, la version pour l'Amérique du Nord n'a pas d'option de sélection de région.</p>
---	--