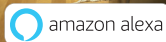


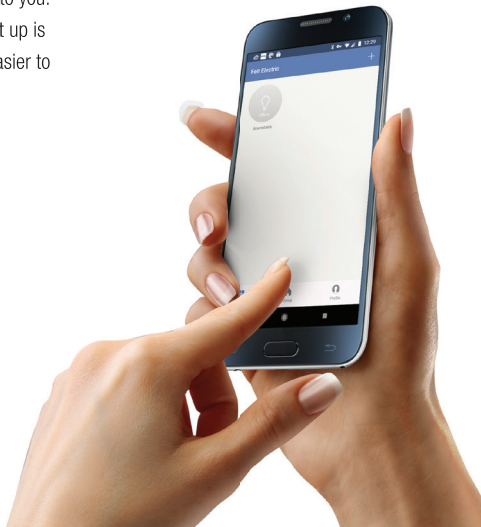
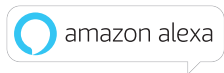
**User Guide for Feit Electric App.
Set up instructions for Alexa & Google Home.**

**Guide d'utilisateur pour l'application Feit Electric.
Instructions de configuration pour Alexa & Google Home.**



Smarter More Helpful Home Light Bulbs That Work with Alexa or Google Home

Easily turn lights On/Off, dim, set groups and schedules. Choose energizing daylight or wind down with relaxing soft white light. Get creative with color, it's all up to you. Control lighting with simple voice commands and an intuitive mobile app. Set up is simple. The bulbs connect directly to your WiFi at home. It has never been easier to customize your home's lighting to suit your lifestyle.



1

Getting Started



Download the Feit Electric App from the Apple App StoreSM or Android Google PlayTM store.

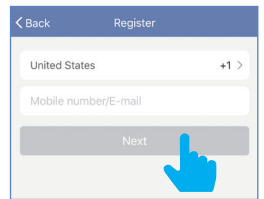
2

Launch the App and tap **“Register”** for new accounts or **“Login”** for existing accounts.



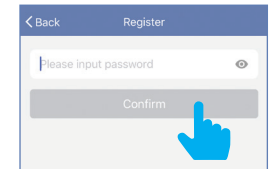
3

Enter Mobile Number or E-Mail address, then tap **“Next”**.
(A verification code will be sent to your device if using a Mobile Number.)



4

Create a Password then tap **“Confirm”**.

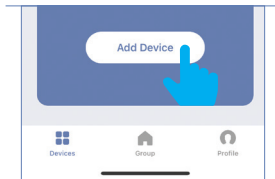


Adding Devices

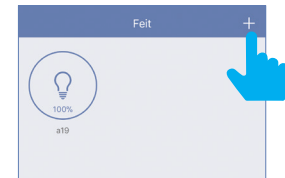


5

Install & power On bulb(s)
then tap **“Add Device”**.



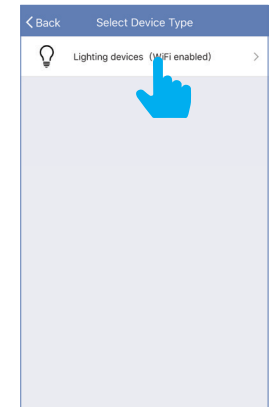
To add additional devices
tap the **plus (+)** sign in the upper
right hand corner under Devices.



6

Make sure you are connected to
a **2.4GHz WiFi Network** then tap on
the **“Lighting devices (WiFi enabled)”**.

Not Compatible with 5G Wifi Networks



7

Power On the bulb(s) and confirm the light(s) is blinking. Then tap **“Confirm that the light blinks rapidly”**.

Note: If the bulbs are not blinking, turn bulbs ON-OFF-ON-OFF-ON.



8

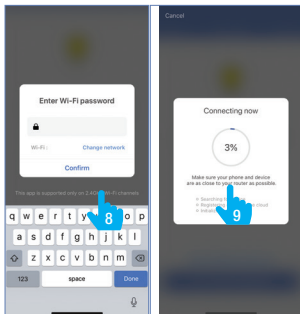
Choose a 2.4GHz WiFi network and enter the WiFi password, then tap **“Confirm”**

Note: Only works with 2.4GHz WiFi networks.

9

The status window will appear once the device(s) have successfully connected and the 3 bullets on the bottom will turn green.

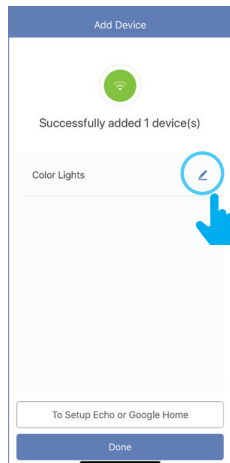
Note: If unsuccessful, the **“Failed to Add”** screen will appear. Close the App and repeat the previous steps.



10

To rename the bulb(s), tap the **“Pen”** icon, enter the new name and tap **“Done”**. The bulb(s) are now ready to be controlled with the Feit Electric App.

Note: Constant power to the bulb(s) is required at all times.



Features



Dimmable



Tunable White



Color Changing



Schedule

Individual Bulb On/Off

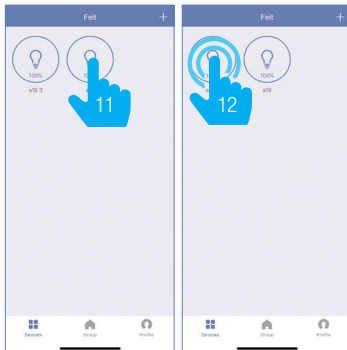
11

Tap the bulb icon to turn the bulb On/Off.

12

Individual Bulb Setting

Press and hold the icon for 2 seconds for bulb settings.



Dimming

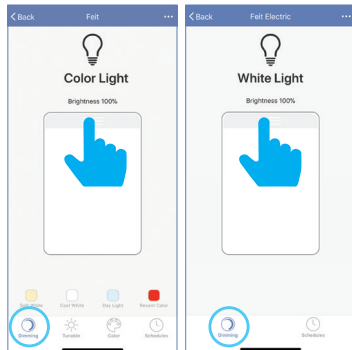
13

Slide the dimming bar up or down to set the brightness level.

Select a preset color temperature or the last color used.

(Multi-Color + Tunable White)

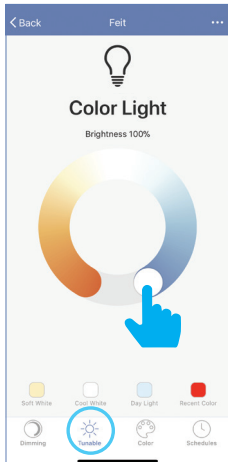
(White)



Tunable White

14

Use the round slider to adjust color temperatures from Warm (2700K) to Cool (6500K).



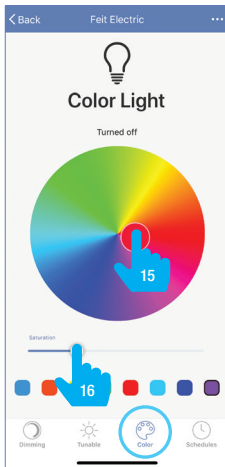
Color Changing

15

Tap on any part of the color picker to select a desired color or choose a preset color.

16

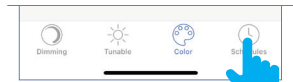
Use the slide bar to adjust the color saturation.



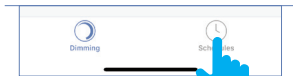
Schedule

17

Tap on "Schedule"



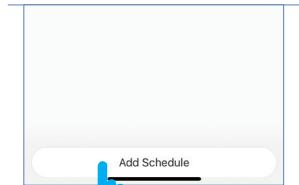
(Multi-Color + Tunable White)



(White)

18

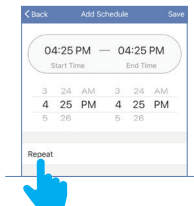
Tap "Add Schedule".



19

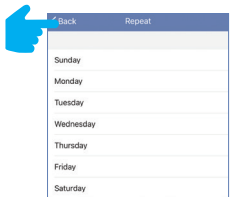
Choose a Start Time (On) and End Time (Off).

To repeat on certain days of the week tap **“Repeat”**, otherwise the schedule will only occur once.



20

Tap on the day(s) of the week you would like the schedule to repeat. Then tap **“Back”** then **“Save”**.



Additional Features



Modify Device Name



Device Sharing



Use Echo or Google Home



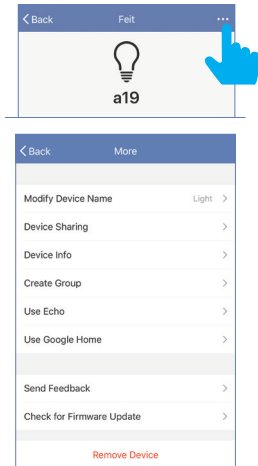
Grouping



Remove Devices

21

Additional features are available in the bulb settings context menu, including renaming and removing devices. Tap the context menu in the upper right corner (•••).



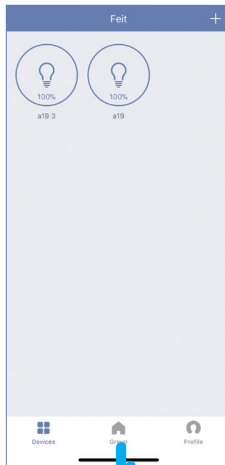
Creating Groups



22

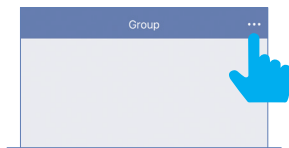
To create groups, tap on the “Group” icon at the bottom of the App.

Note: To create groups you will need at least 2 bulbs.



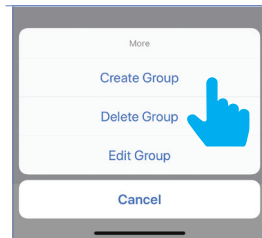
23

Tap the context menu in the upper right corner (•••).



24

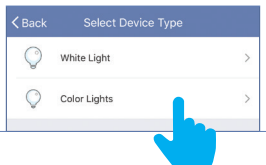
Tap on “Create Group”.



25

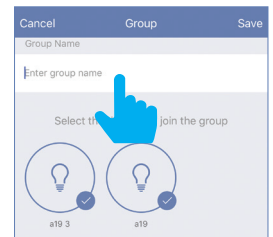
Tap **“White Light”** for soft white bulbs. Tap **“Color Lights”** for Color Changing/Tunable bulbs.

Note: You can only group like bulbs



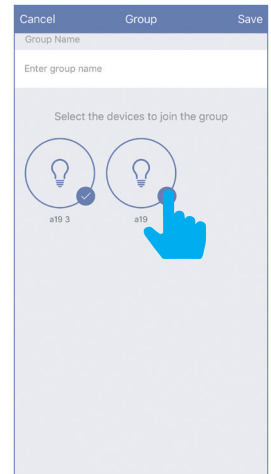
26

Tap the group name and enter the name of the group.



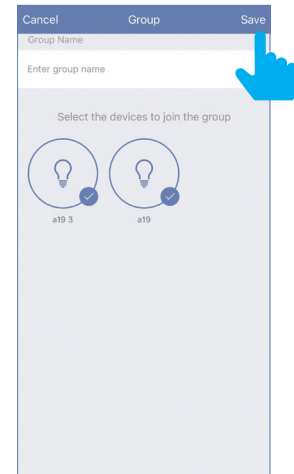
27

Then select the bulbs you want in the group.



28

Once the group is named and the bulbs are selected, tap **“Save”**.



Edit Groups



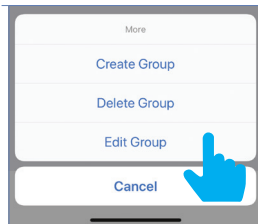
29 Tap the **“Group”** icon.



30 Tap the context menu in the upper right corner (•••).



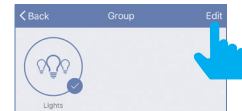
31 Tap **“Edit Group”**.



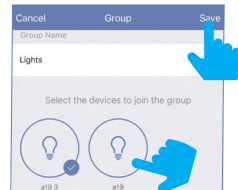
32 Select the group you would like to edit.



33 Once selected, tap **“Edit”** in the upper right hand corner.



34 Rename the group by tapping on the name or remove a bulb by tapping to deselect bulb(s). Tap **“Save”** once completed.



Delete Groups



35

Tap the **“Group”** icon.



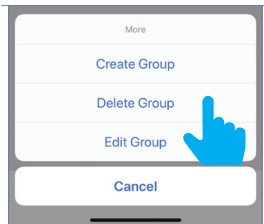
36

Tap the context menu in the upper right corner (•••).



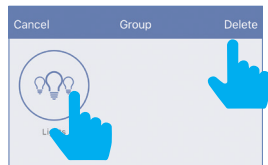
37

Tap **“Delete Group”**.



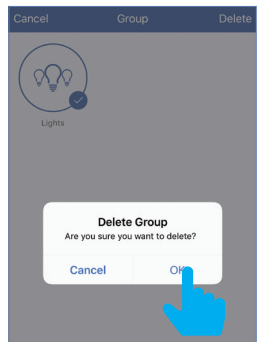
38

Select the group you would like to delete. Once selected, tap **“Delete”** in the upper right corner.



39

Tap **“OK”** to confirm.

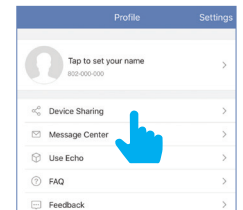


Device Sharing



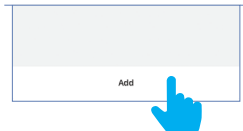
40

To share device(s) tap on the “Profile” icon and then tap on “Device Sharing”.



41

Tap “Add”.



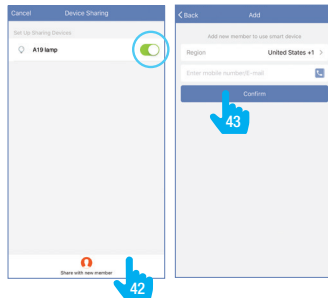
42

Select the device that you wish to share.
Tap “Share with new member”.

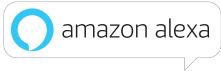
43

Enter the new member’s
mobile number or email address
then tap “Confirm”.

Note: New members must set up an
account before sharing is possible.

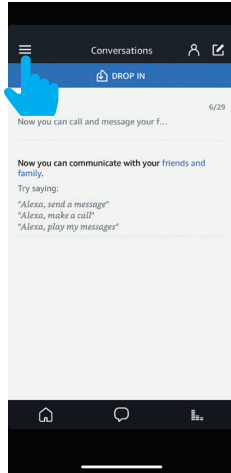


Connecting to Alexa



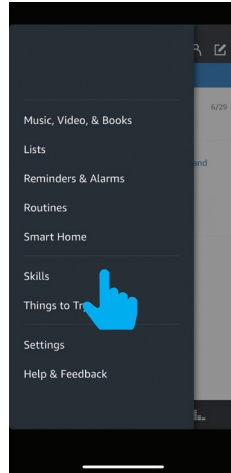
1

Launch the Alexa App then tap on the **"Menu"**.
(In the upper left corner)



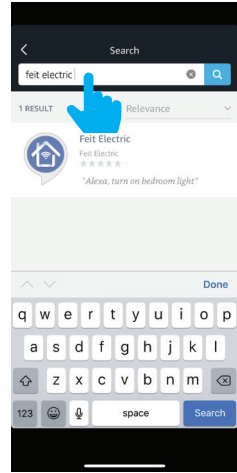
2

Tap **"Skills"**.

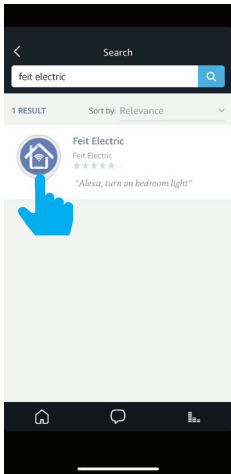


3

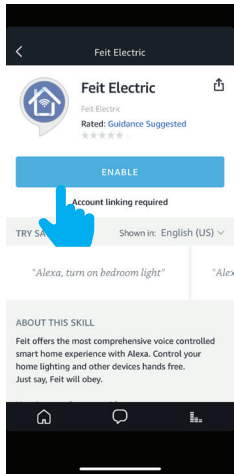
In the search menu type **"Feit Electric"**.



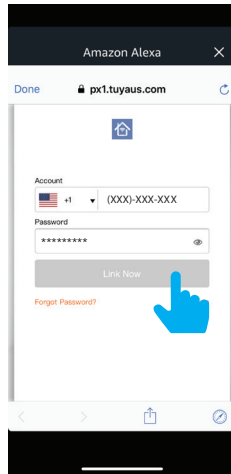
4

Tap **"Feit Electric"**.

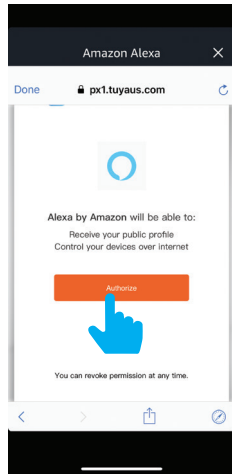
5

Tap **"Enable"**.

6

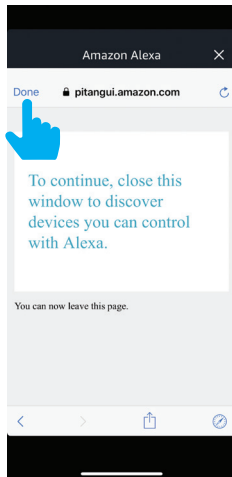
Enter the user name & password from the Feit Electric App. Then tap **"Link Now"**.

7

Tap **"Authorize"**.

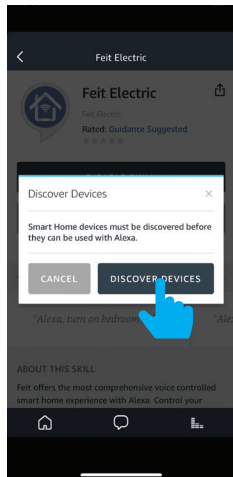
8

Tap **“Done”**
in the upper left corner.



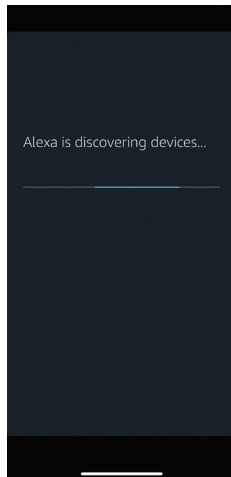
9

Tap **“Discover Devices”**.



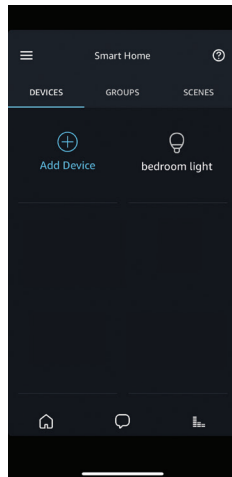
10

Alexa will now discover
and add device(s).



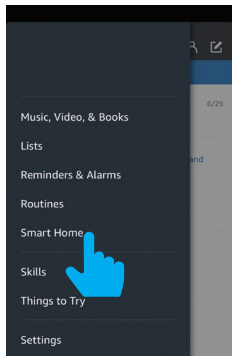
11

Once the device(s)
are discovered, they will
appear under **“Devices”**.
You can now **“Group”** or
“Create Scenes”
using the Alexa App.



12

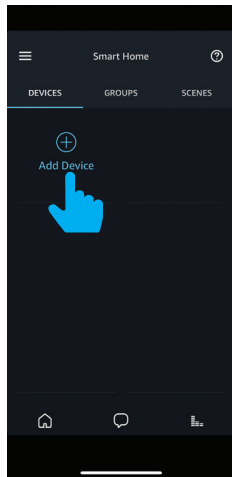
Adding Additional Devices



Once a new device has been added using the Feit Electric App, tap on **“Smart Home”**.

13

Tap **“Add Device”**.

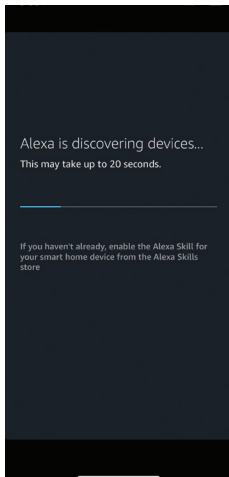


14

Alexa will discover any smart devices that were added.

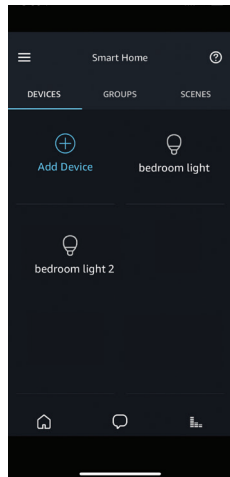
You can also ask,

“Alexa discover smart devices”.



15

Once the device(s) are discovered they will appear under **“Devices”**. You can now **“Group”** or **“Create Scenes”** using the Alexa App.



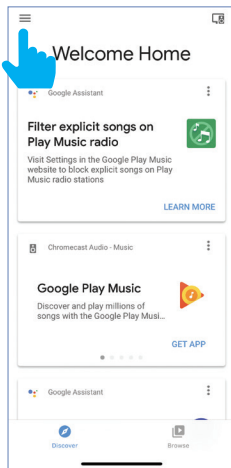
Connecting to Google Home



works with the
Google Assistant

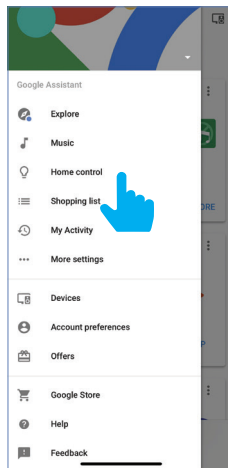
1

Launch Google Home App then tap on the **“Menu”**.
(In the upper left corner)



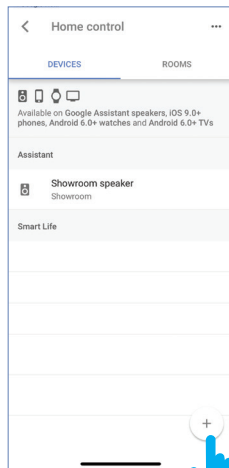
2

Tap **“Home Control”**.



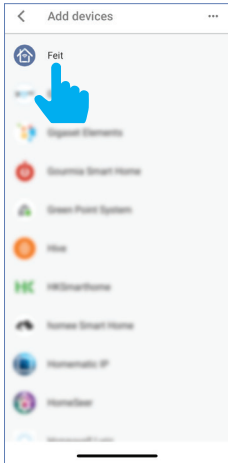
3

To add a device tap on the Circle **(+)** located in the lower right corner.



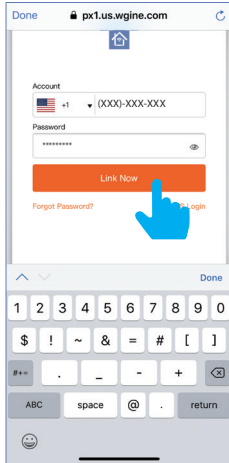
4

Scroll down and tap **“Feit”**.



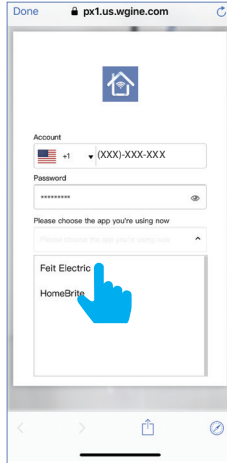
5

Enter the user name & password from the Feit Electric App then tap **“Link Now”**.



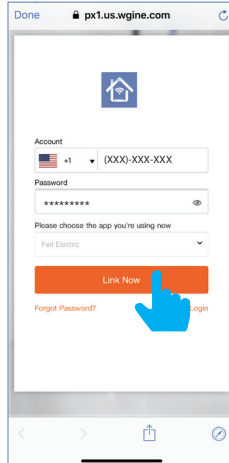
6

Select **“Feit Electric”** from the drop down menu. (If applicable)



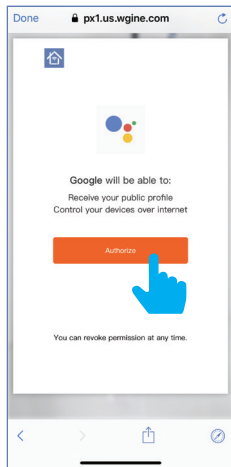
7

Tap **“Link Now”**.



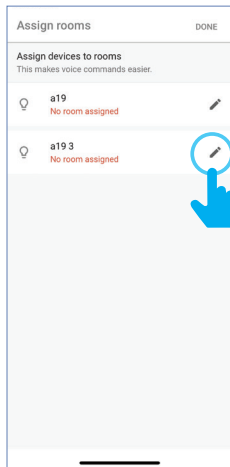
8

Tap **“Authorize”**.



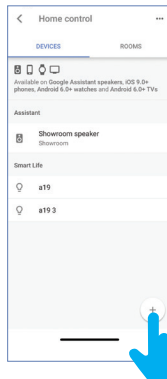
9

Once devices are connected tap **“Done”** to return to Devices or tap the **“Pen”** icon to assign a room.



10

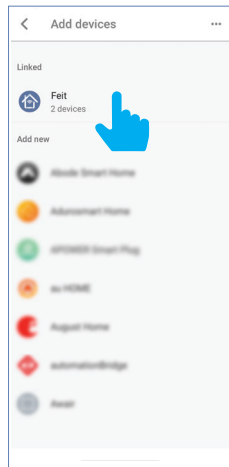
Adding Additional Devices



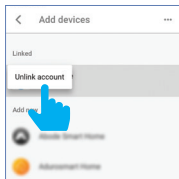
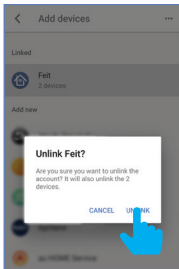
Once a new device has been added using the Feit Electric App, tap on the Circle **“+”** located in the lower right corner.

11

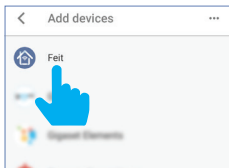
Tap **“Feit”**.



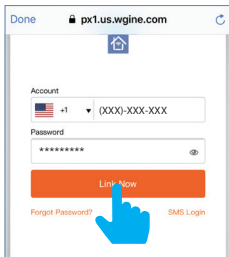
12

Tap **"Unlink Account"**.Tap **"Unlink"** to confirm.

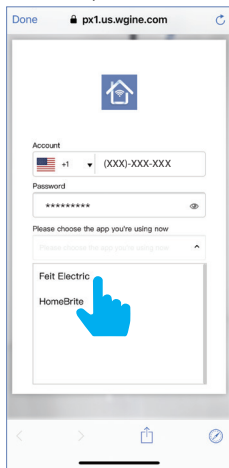
13

Scroll down and tap **"Feit"**.

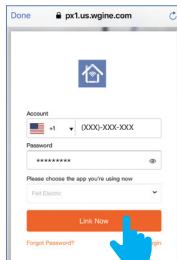
14

Enter the user name & password from the Feit Electric App then tap **"Link Now"**.

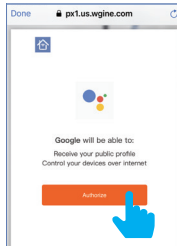
15

Select **"Feit Electric"** from the drop down menu.Scroll down and tap **"Feit"**.

16

Tap **"Link Now"**.

17

Tap **"Authorize"**.

Ampoules Plus intelligentes, Plus Utiles Qui fonctionnent avec Alexa et Google Home

EAllumez et éteignez les lumières aisément, variez l'intensité de la lumière, organisez les groupes et fixez les horaires. Choisissez entre une lumière de jour énergisante ou détendez-vous avec une lumière blanche douce. Laissez libre cours à votre créativité et amusez-vous avec les couleurs. Contrôlez l'éclairage à l'aide de simples commandes vocales et une application mobile intuitive. La configuration est simple. Les ampoules se connectent directement au Wi-Fi de votre domicile. L'éclairage de votre domicile, selon votre mode de vie, n'aura jamais été aussi facile.



1

Démarrage



Téléchargez l'application Feit Electric sur la boutique Apple SM ou la boutique androidé Google Play™.

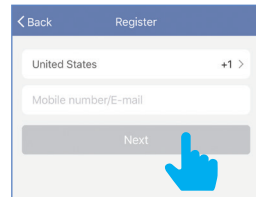
2

Lancez l'application et appuyez sur « **S'inscrire** » pour la création de nouveaux comptes ou « **Se connecter** » pour les comptes existants.



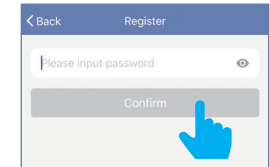
3

Saisissez votre numéro de portable ou votre adresse électronique, puis appuyez sur « **Suivant** ».
(Un code de vérification sera envoyé sur votre portable, si vous avez choisi cette option.)



4

Créez un mot de passe, puis appuyez sur « **Confirmez** ».

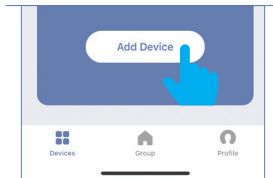


Ajout de périphériques

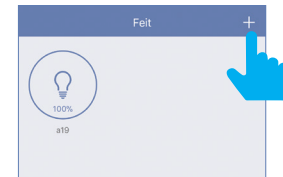


5

Installez et allumez l'(les) ampoule(s), puis appuyez sur « **Ajoutez un périphérique** ».



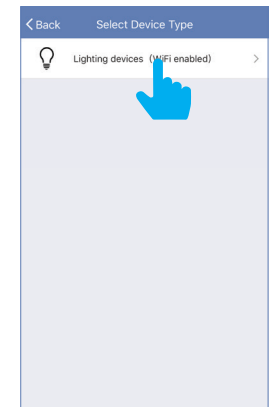
Pour ajouter les périphériques supplémentaires, appuyez sur **le signe (+)** dans le coin supérieur droit, en dessous de « Périphériques ».



6

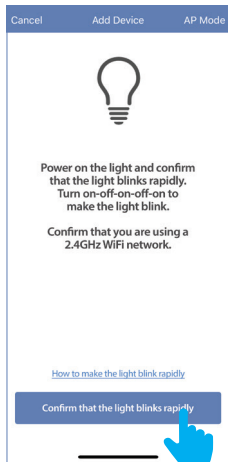
Assurez-vous d'être connecté sur un réseau **Wi-Fi de 2.4GHz**, puis appuyez sur l'icône « **Electric Wi-Fi** ».

Non compatible avec les réseaux Wi-Fi 5G



- 7 Allumez l'(les) ampoule(s) et assurez-vous que la/les lumière(s) clignote(nt), puis appuyez sur « **Confirmer que la lumière clignote rapidement** ».

Remarque : Si l'(les) ampoule(s) ne clignote(nt) pas, allumez, éteignez, allumez, éteignez et allumez-la.

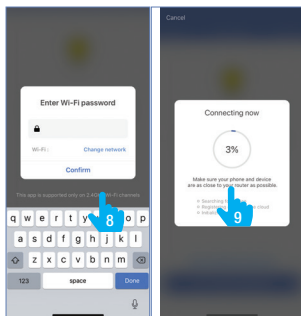


- 8 Choisissez un réseau Wi-Fi 2.4GHz et saisissez le mot de passe, puis appuyez sur « **Confirmer** »

Remarque: Fonctionne uniquement avec les réseaux Wi-Fi de 2.4GHz.

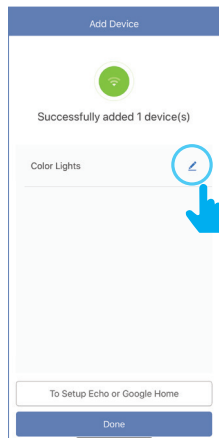
- 9 La fenêtre d'état s'affichera dès que les périphériques seront connectés et que les 3 petites ampoules sur la partie inférieure passeront au vert.

Remarque : En cas d'échec, l'écran « **Échec de l'ajout** » s'affichera. Fermez l'application et recommencez les étapes précédentes.



- 10 Pour renommer l'(les) ampoule(s), appuyez sur l'icône « **Pen** », saisissez le nouveau nom et appuyez sur « **Terminer** ». L'(les) ampoule(s) est/sont maintenant prête(s) à être commandée(s) par l'application Feit Electric.

Remarque : L'(les) ampoule(s) doit/doivent constamment être alimentée(s) en énergie électrique.



Caractéristiques



Réglable



Lumière blanche réglable



Changement de couleur



Calendrier

Allumer et éteindre une ampoule individuelle

- 11 Appuyez sur l'icône de l'ampoule pour allumer ou éteindre l'ampoule.

12 Configuration d'une ampoule individuelle

Appuyez sur l'icône et maintenez-la enfoncée pendant 2 secondes pour initier la configuration de l'ampoule.



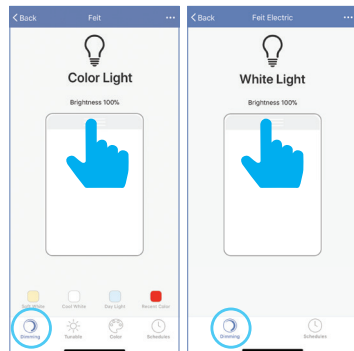
Réglable

- 13 Faites glisser la barre lumineuse pour ajuster la luminosité.

Choisissez parmi les températures de couleurs prédéfinies ou la dernière couleur utilisée.

(Changement de Couleur + Blanc Accordable)

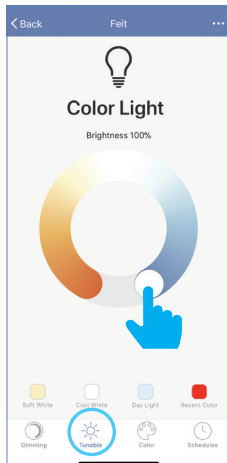
(Blanc)



Lumière blanche réglable

14

Utilisez le curseur de forme arrondie pour ajuster les températures de couleur, des couleurs chaudes (2700k) aux couleurs froides (6500k).



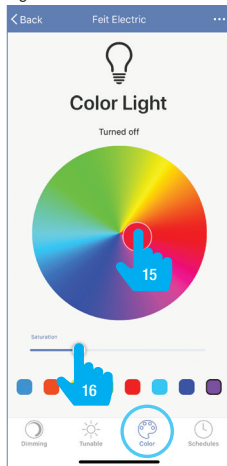
Changement de couleur

15

Appuyez sur une partie quelconque du sélecteur de couleur pour choisir la couleur désirée ou une couleur prédéfinie.

16

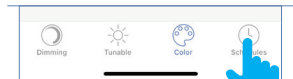
Utilisez la barre coulissante pour régler la saturation des couleurs.



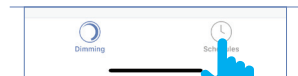
Calendrier

17

Appuyez sur « Calendrier »



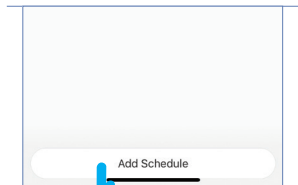
(Changement de Couleur + Blanc Accordable)



(Blanc)

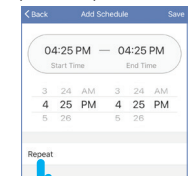
18

Appuyez sur « Ajouter Calendrier »



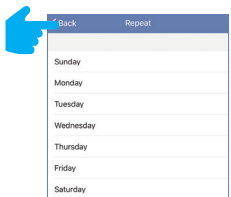
19

Choisissez l'heure de début (ON) et l'heure de fin (OFF). Pour programmer un horaire qui doit se répéter certains jours de la semaine, appuyez sur « **Répéter** », sinon l'horaire ne se produira qu'une seule fois.



20

Appuyez sur le(s) jour(s) de la semaine pour lequel vous désirez faire répéter le calendrier, puis appuyez sur « **Retour** », puis sur « **Enregistrer** ».



Caractéristiques supplémentaires.



Modification du nom de l'appareil



Partage du dispositif



Utilisation d'Echo ou Google Home



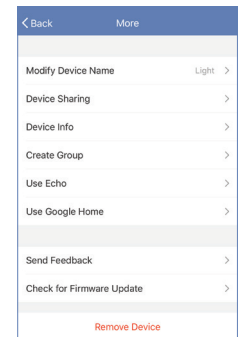
Regroupement



Suppression des périphériques

21

Les caractéristiques supplémentaires figurent dans le menu contextuel de la configuration de l'ampoule, notamment le changement de nom et la suppression des périphériques. Appuyez sur le menu contextuel dans le coin supérieur droit (•••).



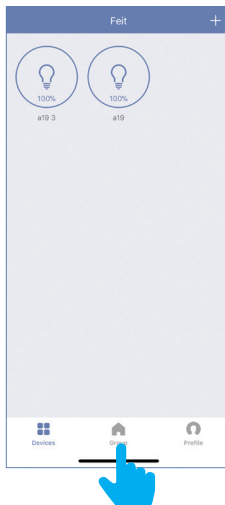
Création de groupes



22

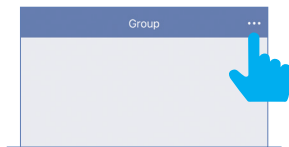
Pour créer des groupes, appuyez sur l'icône « **Groupe** » située en bas de l'application.

Remarque : Vous aurez besoin d'au moins 2 ampoules pour créer des groupes.



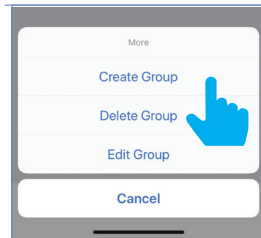
23

Appuyez sur le menu contextuel dans le coin supérieur droit (•••).



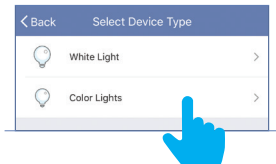
24

Appuyez sur « **Créer un groupe** ».

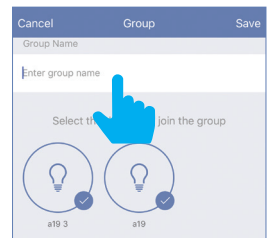


- 25 Appuyez sur « **Lumière blanche** » pour les ampoules blanches.
Appuyez sur « **Lumières de couleur** » pour les ampoules colorées réglables.

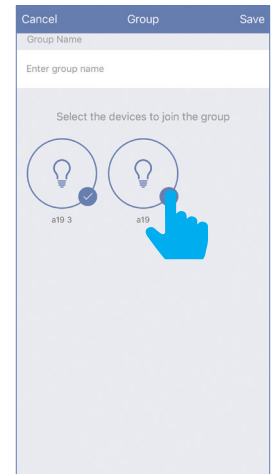
Remarque: Seules des ampoules identiques peuvent être regroupées.



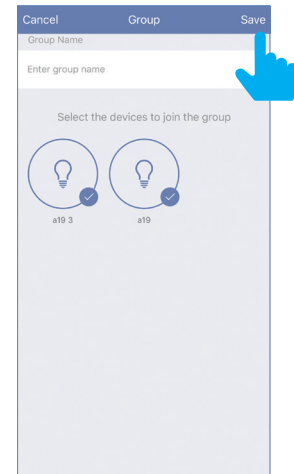
- 26 Appuyez sur le nom du groupe et saisissez-le.



- 27 Sélectionnez les ampoules que vous désirez regrouper.



- 28 Appuyez sur « **Enregistrer** » une fois le groupe nommé et les ampoules choisies.



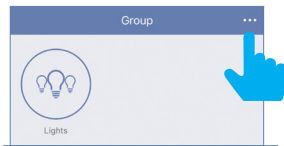
Modifier les groupes



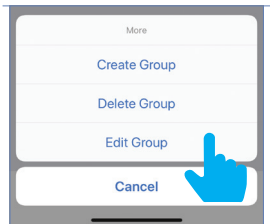
29 Appuyez sur l'icône « **Groupe** »



30 Appuyez sur le menu contextuel dans le coin supérieur droit (☰).



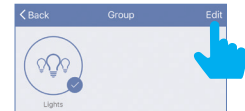
31 Appuyez sur « **Modifier les groupes** ».



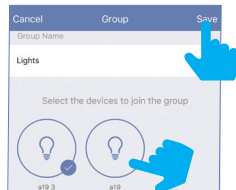
32 Sélectionnez le groupe à modifier.



33 Une fois le groupe sélectionné, appuyez sur « **Modifier** » dans le coin supérieur droit.



34 Renommez le groupe en appuyant sur le nom ou supprimez une ampoule en appuyant sur « Désélectionner une (des) ampoule(s) ». Appuyez sur « **Enregistrer** » une fois terminé.



Suppression des groupes



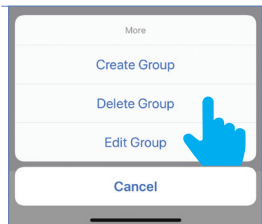
35 Appuyez sur l'icône «**Groupe**».



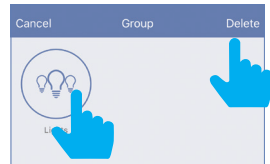
36 Appuyez sur le menu contextuel dans le coin supérieur droit (•••).



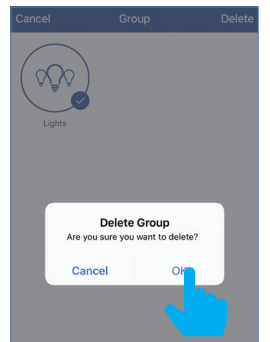
37 Appuyez sur «**Suppression des groupes**»



38 Sélectionnez le groupe à modifier.
Une fois le groupe sélectionné,
appuyez sur «**Supprimer**»
dans le coin supérieur droit.



39 Appuyez sur «**OK**» pour confirmer.

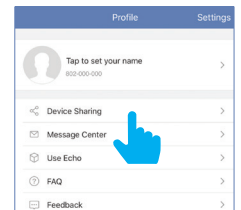


Partage du dispositif



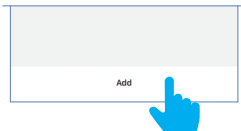
40

Pour partager le(s) dispositif(s), appuyez sur l'icône «**Profile**», puis appuyez sur «**Partage du dispositif**».



41

Appuyez sur «**Ajouter**».



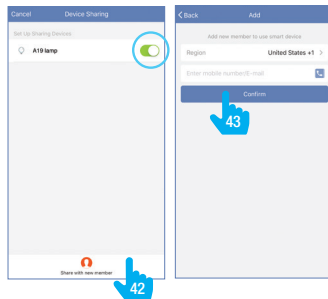
42

Sélectionnez le périphérique que vous souhaitez partager. Appuyez sur «**Partager avec un nouveau membre**».

43

Saisissez le numéro de téléphone ou l'adresse électronique du nouveau membre, puis appuyez sur «**Confirmer**».

Remarque : Pour que le partage puisse avoir lieu, les nouveaux membres doivent configurer leur compte.



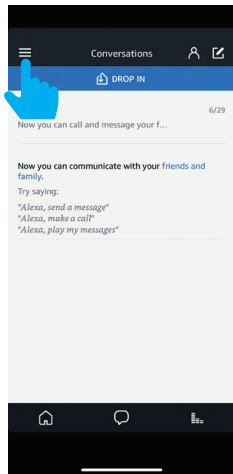
Connexion à Alexa



 amazon alexa

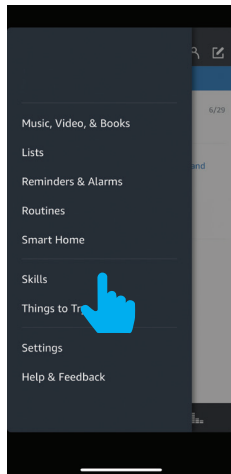
1

Lancez l'application Alexa puis appuyez sur « **Menu** » (dans le coin supérieur gauche).



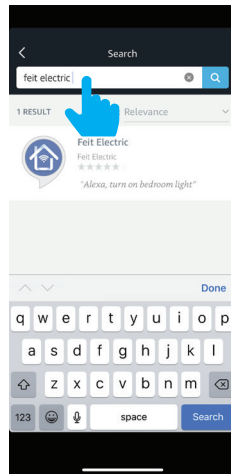
2

Appuyez sur « **Compétences** ».



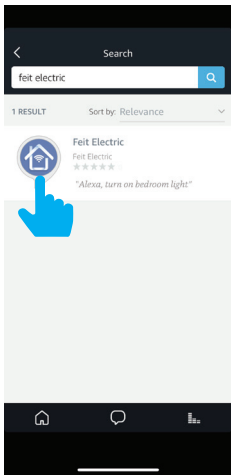
3

Dans le menu de recherche, saisissez « **Feit Electric** ».



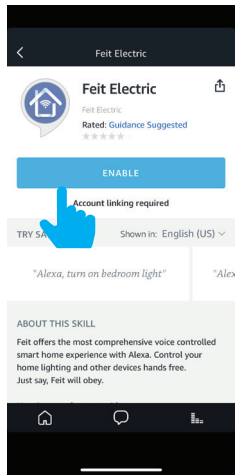
4

Appuyez sur « **Feit Electric** ».



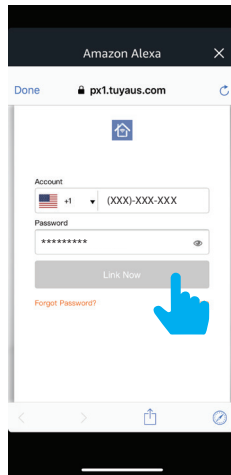
5

Appuyez sur « **Activer** ».



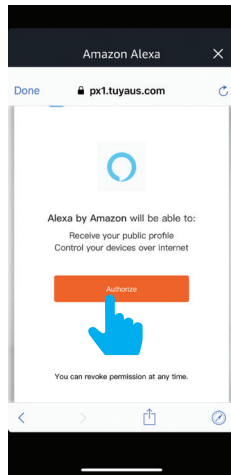
6

Saisissez le nom d'utilisateur et le mot de passe à partir de l'application Feit Electric, puis appuyez sur « **Connecter maintenant** ».



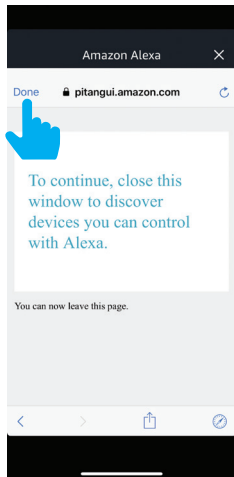
7

Appuyez sur « **Autoriser** ».



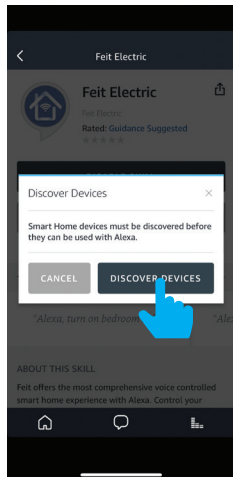
8

Appuyez sur «**Terminer**» dans le coin supérieur gauche.



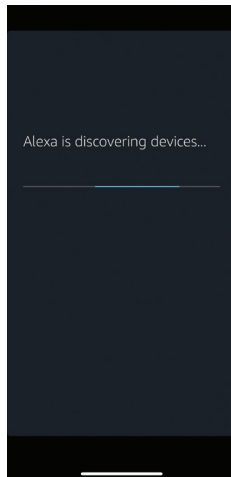
9

Appuyez sur «**Détecter périphériques**».



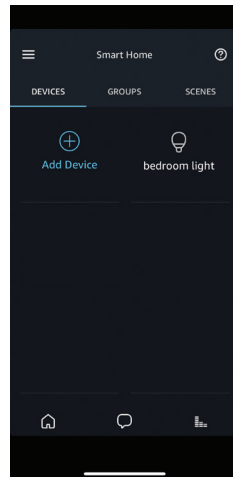
10

Alexa va maintenant détecter et ajouter le(s) périphérique(s).



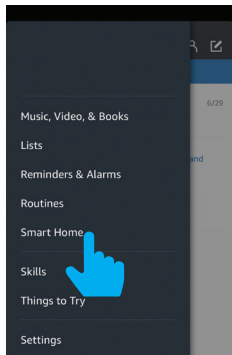
11

Une fois les périphériques détectés, ils apparaîtront sous «**Périphériques**». Vous pouvez maintenant «**Regrouper**» ou «**Créer des tableaux**» à l'aide de l'application Alexa.



12

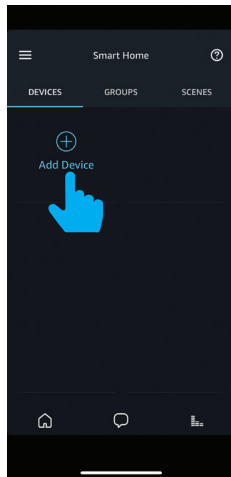
Ajout de périphériques supplémentaires



Une fois le nouveau périphériques ajouté à l'aide de l'application Feit Electric, appuyez sur « **Maison Intelligente** ».

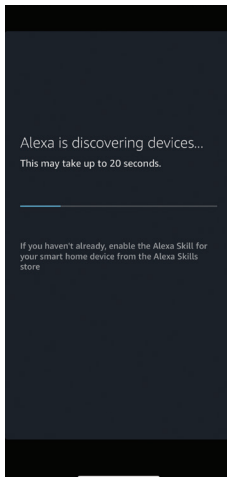
13

Appuyez sur « **Ajouter périphériques** ».



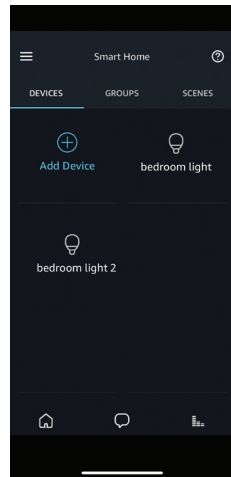
14

Alexa va détecter tout appareil intelligent qui a été ajouté. Vous pouvez aussi demander, « **Alexa détecte des périphériques intelligents** ».



15

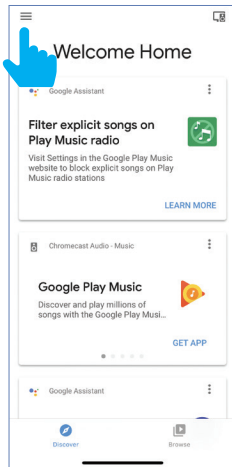
Une fois les périphériques détectés, ils apparaîtront sous « **Périphériques** ». Vous pouvez maintenant « **Regrouper** » ou « **Créer des tableaux** » à l'aide de l'application Alexa.



Connexion à Google Home

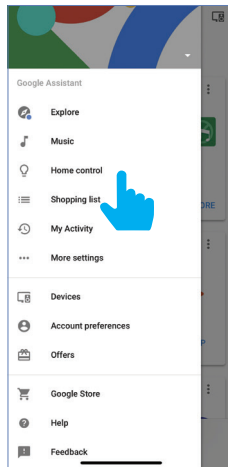
1

Lancez l'application Google Home, puis appuyez sur « **Menu** » (dans le coin supérieur gauche).



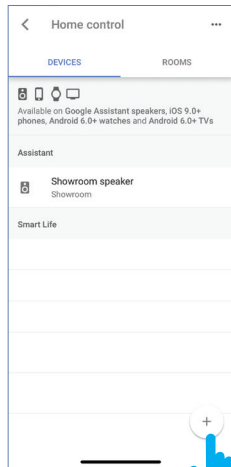
2

Appuyez sur « **Commande à domicile** ».



3

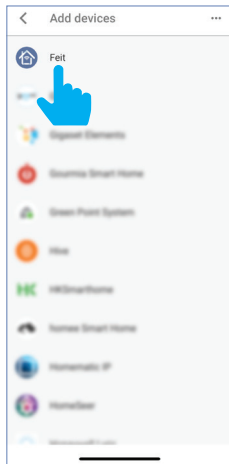
Pour ajouter un périphérique, appuyez sur « **+** » sur le cercle situé dans le coin supérieur gauche.



works with the
Google Assistant

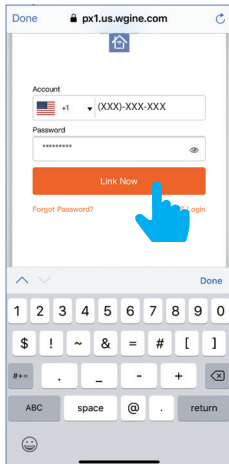
4

Défilez vers le bas et appuyez sur « **Feit** ».



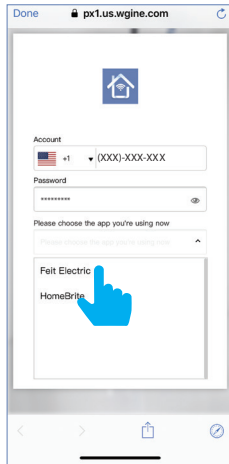
5

Saisissez le nom d'utilisateur et le mot de passe à partir de l'application Feit Electric. Appuyez sur « **Associer maintenant** ».



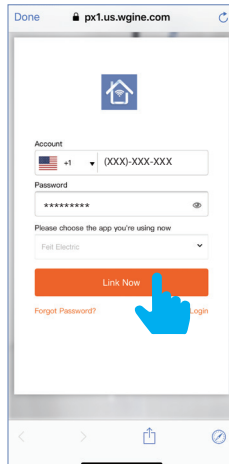
6

Sélectionnez « **Feit Electric** » à partir du menu déroulant (le cas échéant).



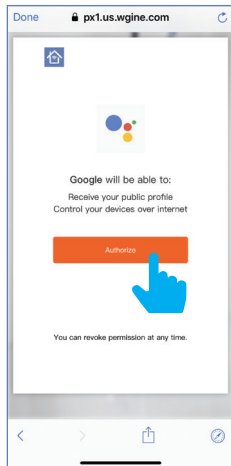
7

Appuyez sur « **Associer maintenant** ».



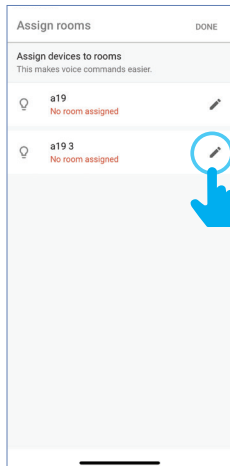
8

Appuyez sur
« **Autoriser** ».



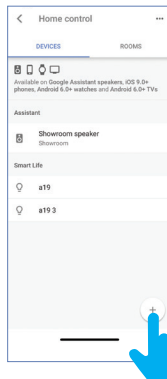
9

Une fois les périphériques connectés, appuyez sur « **Terminer** » pour retourner aux Périphériques ou appuyez sur l'icône « **Pen** » pour assigner une pièce.



10

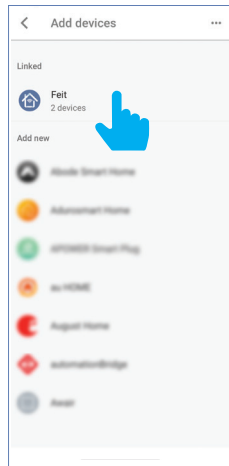
Ajout de périphériques supplémentaires



Une fois le nouveau périphérique ajouté à l'aide de l'application Feit Electric, appuyez « + » sur le cercle situé dans le coin inférieur gauche.

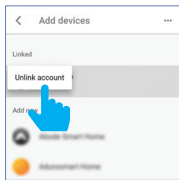
11

Appuyez sur « **Feit** ».



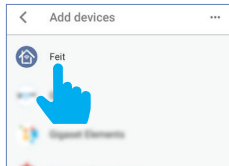
12

Appuyez sur
« Désassocier le compte ».



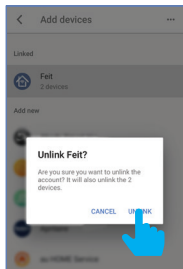
13

Défilez vers le bas et
appuyez sur « Feit ».

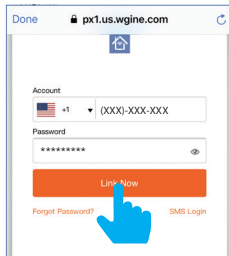


14

Appuyez sur
« Désassocier » pour confirmer.

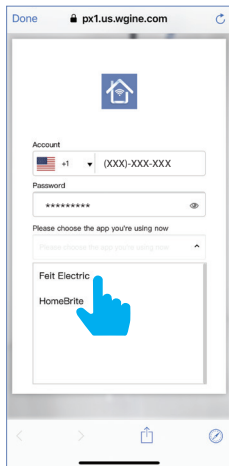


Saisissez le nom d'utilisateur et le
mot de passe à partir de l'application
Feit Electric, puis appuyez sur
« Associer maintenant ».



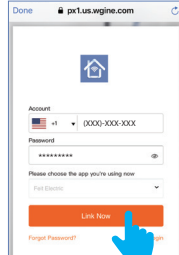
15

Sélectionnez « Feit Electric »
à partir du menu déroulant.



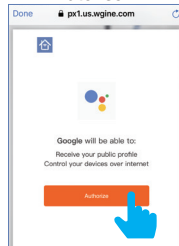
16

Appuyez sur
« Associer maintenant ».



17

Appuyez sur
« Autoriser ».



Minimum System Requirements iOS 9.3 and Android 4.1

Exigences minimales du système iOS 9.3 et Android 4.1

May not be compatible with all devices.
If you are unable to download the app, the product
is not compatible with your device.

Peut ne pas être compatible avec tous les
périphériques. Si vous n'êtes pas en mesure
de télécharger l'application, cela signifie que le
produit n'est pas compatible avec votre appareil.

Instruction manual may not reflect the latest
version of the app. For the latest version,
please visit www.feit.com/smartwifibulb.

Le manuel d'instructions peut ne pas refléter la
dernière version de l'application. Pour la dernière
version, veuillez visiter www.feit.com/smartwifibulb.



A living room scene with a sofa, curtains, a lamp, and a vase of flowers. The sofa is on the left with a teal and striped pillow. A lamp with a white shade is on the right. A vase with white flowers is in the foreground. A framed picture of a red power tool is on the right.

For Technical Support

Please contact Feit Electric at

**Pour l'assistance technique, veuillez
contacter Feit Electric à l'adresse :**

(562) 463-BULB (2852)

info@feit.com

or visit us at
ou rendez-vous sur
www.feit.com



Amazon, Alexa and all related logos are trademarks of Amazon.com, Inc. or its affiliates.

© 2015 Google Inc. All rights reserved. Google, Works with the Google Assistant and the Google Play Word are registered trademarks of Google Inc.

App Store is a service mark of Apple Inc.

feit.com/smartwifibulb

