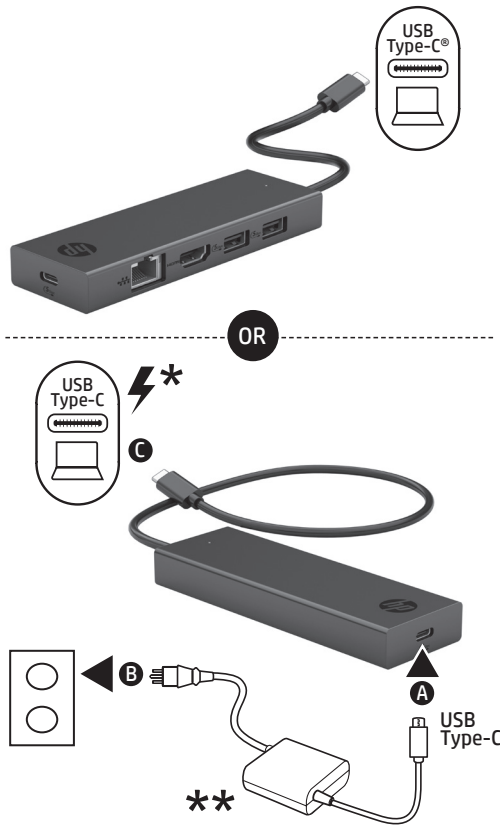
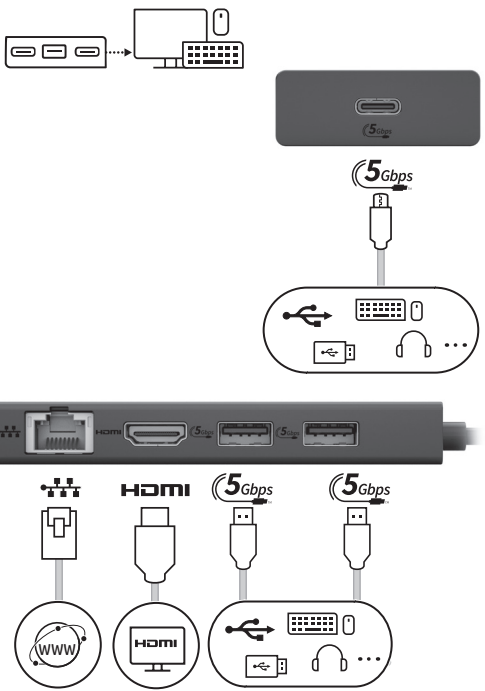




1



2



3



PRINTER: Replace this box with Printed-In (PI) Statement(s) as per spec.
NOTE: This box is simply a placeholder. PI Statement(s) do not have to fit inside the box but should be placed in this area.



P50518-B21

ENGLISH

Light	Status
On	The hub is on.
Blinking	The hub is in standby mode.

- * ⚡ Charging port.
- ** HP recommends using the HP 90 W or greater USB-C® Power Adapter (sold separately) to provide a maximum of 65 W to the computer.

عربية

المصباح	الحالة
مضيء	الموزع قيد التشغيل.
وامض	الموزع في وضع الاستعداد.

- * ⚡ منفذ الشحن.
- ** HP توصي شركه HP باستخدام محوّل طاقة USB-C من 90 واط أو أكبر (يُباع بشكل منفصل) لتوفير قدرة بحد أقصى 65 واط إلى جهاز الكمبيوتر.

BAHASA INDONESIA

Lampu	Status
Menyala	Hub menyala.
Berkedip	Hub dalam mode siaga.

- * ⚡ Port pengisian daya.
- ** HP menyarankan agar menggunakan Power Adapter USB-C HP 90 W atau yang lebih besar (dijual terpisah) untuk mengalirkan daya maksimum 65 W ke komputer.

БЪЛГАРСКИ

Индикатор	Състояние
Включено	Концентраторът е включен.
Мигане	Концентраторът е в режим на готовност.

- * ⚡ Порт за зареждане.
- ** HP препоръчва използване на адаптера за захранване HP 90 W или по-мощен USB-C адаптер (продава се отделно), за да се осигури максимум 65 W на компютъра.

ČESKY

Kontrolka	Stav
Svítil	Rozbočovač je zapnutý.
Bliká	Rozbočovač je v pohotovostním režimu.

- * ⚡ Nabíjecí port
- ** Společnost HP doporučuje používat napájecí adaptér HP USB-C o výkonu 90 W nebo vyšším (prodává se samostatně) k zajištění maximálního výkonu 65 W pro počítač.

DANSK

Lys	Status
Tændt	Hubben er tændt.
Blinker	Hubben er i standbytilstand.

- * ⚡ Opladningsport.
- ** HP anbefaler brug af HP's USB-C-strømadapter på 90 watt eller mere (sælges separat) til at tilføre maks. 65 watt til computeren.

DEUTSCH

LED	Status
Ein	Der Hub ist eingeschaltet.
Blinkt	Der Hub befindet sich im Standby-Modus.

- * ⚡ Ladeanschluss.
- ** HP empfiehlt die Verwendung des HP 90-W-USB-C-Netzteils oder höher (separat erhältlich), um ein Maximum von 65 W für den Computer bereitzustellen.

ESPAÑOL

Indicador luminoso	Estado
Encendido	El concentrador está encendido.
Intermitente	El concentrador está en modo de espera.

- * ⚡ Puerto de carga.
- ** HP recomienda el uso del adaptador de alimentación HP 90 W USB-C o superior (se vende por separado) para ofrecer un máximo de 65 W al equipo.

ΕΛΛΗΝΙΚΑ

Φωτεινή ένδειξη	Κατάσταση
Αναμμένη	Ο κόμβος είναι ενεργοποιημένος.
Αναβοσβήνει	Ο κόμβος είναι σε κατάσταση αναμονής.

- * ⚡ Θύρα φόρτισης.
- ** Η HP συνιστά τη χρήση του τροφοδοτικού HP 90 W USB-C ή μεγαλύτερης χωρητικότητας (πωλείται χωριστά) για την παροχή έως 65 W στον υπολογιστή.

FRANÇAIS

Voyant	État
Allumé	Le concentrateur est allumé.
Clignotant	Le concentrateur est en veille.

- * ⚡ Port de chargement.
- ** HP vous recommande d'utiliser l'adaptateur d'alimentation HP USB-C de 90 W ou plus (vendu séparément) pour fournir un maximum de 65 W à l'ordinateur.

HRVATSKI

Žaruljica	Status
Svijetli	Koncentrator je uključen.
Trepće	Koncentrator je u stanju mirovanja.

- * ⚡ Priključak za punjenje.
- ** HP preporučuje korištenje HP-ova USB-C prilagodnika napajanja od 90 W ili više (prodaje se zasebno) da bi se računalo isporučivala maksimalna snaga od 65 W.

ITALIANO

Spia	Stato
Accesa	L'hub è acceso.
Lampeggiante	L'hub è nella modalità di standby.

- * ⚡ Porta di ricarica.
- ** HP consiglia di utilizzare l'adattatore di alimentazione HP USB-C da 90 W o superiore (in vendita separatamente) per erogare un massimo di 65 W al computer.

ქართული ენა

განათება	სტატუსი
ჩართული	ჰაბი ჩართულია.
ცმიციმებს	ჰაბი ლოდინის რეჟიმშია.

- * ⚡ დამუხტვის პორტი.
- ** HP გირჩევთ გამოიყენოთ HP-ის 90 ვტ ან უფრო მაღალ სიმძლავრეზე მომუშავე USB-C დენის ადაპტერი (იყიდება ცალკე), რომელიც კომპიუტერს მაქსიმუმ 65 ვტ-ს მიაწვდის.

ҚАЗАҚША

Индикатор	Күйі
Жанады	Концентратор қосылды.
Жыпылықтайды	Концентратор күту режимінде.

- * ⚡ Зарядтау порты.
- ** Компьютерге ең көбі 65 Вт қуатын беру үшін HP компаниясы HP 90 Вт немесе одан жоғары USB-C қуат адаптерін пайдалануды ұсынады. Бұл керек-жарақ бөлек сатылады.

LATVISKI

Indikator	Statuss
ieslēgts	Centrmezgls ir ieslēgts.
Mirgo	Centrmezgls ir gaidstāves režīmā.

- * ⚡ Uzlādes pieslēgvietā.
- ** HP iesaka izmantot HP 90 W vai jaudīgāku USB-C strāvas adapteri (nopērkams atsevišķi), lai nodrošinātu datoram ne vairāk kā 65 W.



LIETUVIŠKAI

Lemputė	Būsena
Šviečia	Šakotuvus įjungtas.
Mirksi	Įjungtas šakotuvo parengties režimas.

* ⚡ Įkrovimo prievadas

** HP rekomenduoja naudoti HP 90 W arba galingesnį USB-C maitinimo adapterį (įsigyjamas atskirai), kad kompiuteriui būtų tiekiami maksimali 65 W galia.

MAGYAR

Jelzőfény	Állapot
Bekapcsolva	Az elosztó be van kapcsolva.
Villog	Az elosztó készenléti üzemmódban van.

* ⚡ Töltőport

** A HP azt javasolja, hogy a HP 90 W-os vagy nagyobb teljesítményű USB-C tápegységét (külön kapható) használja, hogy legfeljebb 65 W-os tápellátást biztosítson a számítógépnek.

NEDERLANDS

Lampje	Status
Aan	De hub is actief.
Knippert	De hub staat in de stand-bystand.

* ⚡ Oplaadpoort.

** HP raadt u aan de HP USB-C-voedingsadapter van 90 W of hoger (afzonderlijk aan te schaffen) te gebruiken voor een maximale capaciteit van 65 W voor de computer.

NORSK

Lys	Status
På	Huben er på.
Blinker	Huben er i ventemodus.

* ⚡ Ladeport

** HP anbefaler at du bruker HP 90 W USB-C-strømadapteren eller kraftigere (selges separat) for å gi maksimalt 65 W til datamaskinen.

POLSKI

Wskaźnik	Stan
Włączono	Hub jest włączony.
Miga	Hub jest w trybie gotowości.

* ⚡ Port ładowania.

** Firma HP zaleca korzystanie z zasilacza HP o mocy 90 W lub większej, podłączanego przez port USB-C (sprzedawanego oddzielnie) w celu dostarczenia do komputera maksymalnej mocy 65 W.

PORTUGUÊS

Luz	Estado
Ligado	O hub está ligado.
Intermitente	O hub está em modo de suspensão.

* ⚡ Porta de carregamento.

** A HP recomenda o uso do transformador HP USB-C de 90 W ou superior (vendido em separado) para fornecer um máximo de 65 W ao computador.

PORTUGUÊS (BRASIL)

Luz	Status
Acesa	O hub está ligado.
Piscando	O hub está no modo de espera.

* ⚡ Porta de carregamento.

** A HP recomenda o uso do Adaptador de alimentação HP 90 W ou USB-C de maior capacidade (vendido separadamente) para fornecer um máximo de 65 W ao computador.

ROMÂNĂ

Indicator luminos	Stare
Pornit	Hubul este pornit.
Intermitent	Hubul este în mod standby.

* ⚡ Port de încărcare.

** HP recomandă utilizarea adaptorului de alimentare USB-C de la HP de 90 W sau mai mare (vândut separat) pentru a asigura maximum 65 W la computer.

РУССКИЙ

Индикатор	Состояние
Светится	Концентратор включен.
Мигает	Концентратор в ждущем режиме.

* ⚡ Порт для зарядки

** HP рекомендует использовать USB-C адаптер питания HP 90 W или больше (приобретается отдельно), чтобы подавать на компьютер питание мощностью до 65 Вт.

SLOVENČINA

Indikátor	Stav
Sveti	Rozbočovač je zapnutý.
Bliká	Rozbočovač je v pohotovostnom režime.

* ⚡ Nabíjací port.

** Spoločnosť HP odporúča používať napájací adaptér HP 90 W USB-C alebo výkonnejší (predáva sa samostatne), ktorý poskytuje počítaču príkon maximálne 65 W.

SLOVENŠČINA

Lučka	Stanje
Sveti	Zvezdišče je vklopljeno.
Utripa	Zvezdišče je v stanju pripravljenosti.

* ⚡ Napajalna vrata.

** HP priporoča, da uporabite HP-jev 90-vatni ali večji napajalnik USB-C (naprodaj ločeno), ki zagotavlja največ 65-vatno napajanje računalnika.

SUOMI

Valo	Tila
Palaa	Keskitin on päällä.
Vilkkuu	Keskitin on valmiustilassa.

* ⚡ Latausportti.

** HP suosittelee HP:n 90 W:n tai tehokkaampaa USB-C-virtasovittinta (myydään erikseen) täyden 65 W:n syöttämiseksi tietokoneeseen.

SRPSKI

Lampica	Status
Uključena	Čvorište je uključeno.
Treperi	Čvorište je u stanju pripravnosti.

* ⚡ Port za punjenje.

** HP preporučuje korišćenje USB-C punjača snage 90 W ili više (prodaje se zasebno) kako bi se obezbedilo maksimalno 65 W napajanja za računar.

SVENSKA

Lampa	Status
På	Hubben är på.
Blinkande	Hubben är i vänteläge.

* ⚡ Laddningsport.

** HP rekommenderar att du använder HP 90 W eller högre USB-C-strömadaptern (säljs separat) för att tillhandahålla maximalt 65 W till datorn.

ไทย

ไฟ	สถานะ
เปิด	ฮับต่อพ่วงเปิดอยู่
กะพริบ	ฮับต่อพ่วงอยู่ในโหมดสแตนด์บาย

* ⚡ พอร์ตชาร์จไฟ

** HP ขอแนะนำให้ใช้อะแดปเตอร์จ่ายไฟ HP USB-C 90 W ขึ้นไป (แยกจำหน่ายต่างหาก) เพื่อจ่ายไฟสูงสุด 65 วัตต์ให้กับคอมพิวเตอร์

TÜRKÇE

Işık	Durumu
Açık	Hub açıktır.
Yanıp sönüyor	Hub, bekleme modundadır.

* ⚡ Şarj bağlantı noktası.

** HP, bilgisayara maksimum 65 W sağlamak için HP 90 W veya daha büyük bir USB-C Güç Adaptörünün (ayrıca satılır) kullanılmasını önerir.

УКРАЇНСЬКА

Індикатор	Стан
Увімкнено	Концентратор увімкнено.
Блимає	Концентратор у режимі очікування.

* ⚡ Зарядний порт.

** HP рекомендує використовувати адаптер живлення HP потужністю 90 Вт чи більше з роз'ємом USB-C (продається окремо), який забезпечує для комп'ютера потужність щонайбільше 65 Вт.

日本語

ランプ	状態
点灯	ハブがオンになっています。
点滅	ハブがスタンバイ モードになっています。

* ⚡ 電源オフチャージ機能対応ポート。

** コンピューターに最大65 Wを供給するために、HP 90 W USB-C電源アダプター（別売）か同等以上の電源アダプターを使用することをおすすめします。

한국어

표시등	상태
켜짐	허브가 켜져 있습니다.
깜박임	허브가 대기 모드입니다.

* ⚡ 충전 포트.

** HP에서는 컴퓨터에 최대 65W의 전력을 공급하기 위해 HP 90W 이상의 USB-C 전원 어댑터(별도 판매)를 사용할 것을 권장합니다.

简体中文

指示灯	状态
亮起	集线器已开启。
闪烁	集线器处于待机模式。

* ⚡ 充电端口。

** HP 建议使用 HP 90 瓦或以上的 USB-C 电源适配器（需单独购买），以便为计算机提供最大 65 瓦的功率。

繁體中文

指示燈	狀態
亮起	集線器已開啟。
閃爍	集線器處於待機模式。

* ⚡ 充電埠。

** HP 建議使用 HP 90 瓦或以上的 USB-C 電源變壓器（需另外購買），以便為電腦提供最大 65 瓦的功率。

RMN/型號/型号: TPA-U004H

© Copyright 2025 HP Development Company, L.P.

USB Type-C, USB-C, and the USB 5 Gbps port logos are registered trademarks of USB Implementers Forum.

The information contained herein is subject to change without notice. The only warranties for HP products and services are set forth in the express warranty statements accompanying such products and services. Nothing herein should be construed as constituting an additional warranty. HP shall not be liable for technical or editorial errors or omissions contained herein.

First Edition: December 2025