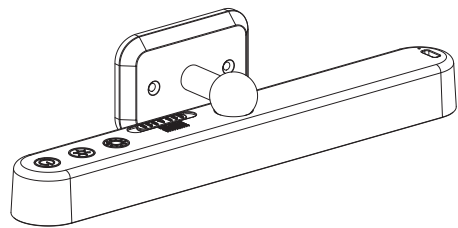


**9-IN MAGNETIC RECHARGEABLE  
LED BAR LIGHT  
BARRA DE LUCES LED  
RECARGABLE  
MAGNÉTICA DE 22.86 CM**

SG24702

UTILITECH and logo design are trademarks or registered trademarks of LF, LLC. All rights reserved.  
UTILITECH y el diseño del logotipo son marcas comerciales o marcas registradas de LF, LLC. Todos los derechos reservados.



Questions, problems or missing parts?  
Before returning, contact us on:  
**866-994-8448**, 8 a.m. - 8 p.m., EST, Monday - Sunday or [ascs@lowes.com](mailto:ascs@lowes.com).  
¿Preguntas, problemas o piezas faltantes?  
Antes de volver a la tienda, contáctenos en:  
**866-994-8448**, de lunes a domingo, de 8 a.m. a 8 p.m., hora estándar del Este, o en [ascs@lowes.com](mailto:ascs@lowes.com).

Thank you for purchasing this UTILITECH product. We've created these easy-to-follow instructions to ensure you spend your time enjoying the product instead of putting it together. But, if you need more information than what is provided here, please visit [Lowes.com](http://Lowes.com), search the item number and refer to the Guides & Documents tab on the product's page.

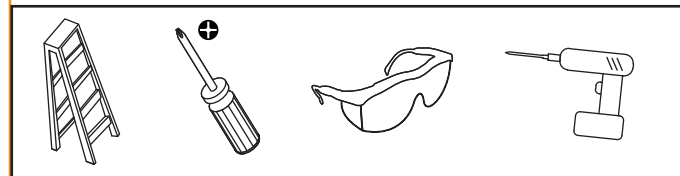
Gracias por comprar este producto UTILITECH. Hemos creado estas instrucciones fáciles de seguir para garantizar que pase su tiempo disfrutando el producto en lugar de armándolo. No obstante, si necesita más información que la entregada aquí, visite [Lowes.com](http://Lowes.com), busque el número de artículo y consulte la pestaña Guides & Documents (Guías y documentos) en la página del producto.

**PREPARATION/PREPARACIÓN**

Before beginning assembly of product, make sure all parts are present. Compare parts with package contents list and hardware contents list. If any part is missing or damaged, do not attempt to assemble the product./Antes de comenzar a ensamblar el producto, asegúrese de tener todas las piezas. Compare las piezas con la lista del contenido del paquete y la lista del contenido de aditamentos. No intente ensamblar el producto si falta alguna pieza o si estas están dañadas.

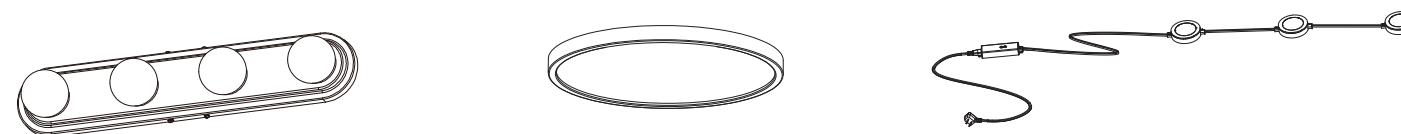
**Estimated Assembly Time: 10 minutes**  
**Tiempo estimado de ensamblaje: 10 minutos**

**TOOLS REQUIRED (NOT INCLUDED)/HERRAMIENTAS NECESARIAS (NO SE INCLUYEN):**



**FEELING CONFIDENT? START YOUR NEXT PROJECT/¿SE SIENTE CONFIADO? INICIE SU PRÓXIMO PROYECTO**

Visit US - [lowes.com](http://lowes.com), Canada - [lowes.ca](http://lowes.ca) for more information./Visite EE.UU.: [lowes.com](http://lowes.com), Canadá: [lowes.ca](http://lowes.ca) para obtener más información.



Printed in China  
Impreso en China

**TROUBLESHOOTING/SOLUCIÓN DE PROBLEMAS**

| PROBLEM<br>PROBLEMA                                | POSSIBLE CAUSE<br>CAUSA POSIBLE   | CORRECTIVE ACTION<br>ACCIÓN CORRECTIVA  |
|--|---|---|
| Fixture does not light.<br>La lámpara no enciende. | 1) Power is off./No hay alimentación.<br>2) The battery ran out./La batería se agotó.<br>3) Defective wall switch./El interruptor de pared está defectuoso. | 1) Check circuit breaker or wall switch./Revise el interruptor de circuito o el interruptor de pared.<br>2) Charge the light./Charge the light.<br>3) Replace wall switch./Reemplace el interruptor de pared. |

**CARE AND MAINTENANCE/CUIDADO Y MANTENIMIENTO**

Ensure power is off before cleaning. Clean with a mild glass cleaner and soft cloth. Apply liquid cleaner to cloth. Do not spray fixture itself. Do not attempt to replace LEDs./Asegúrese de que la alimentación esté apagada antes de limpiar. Limpie con un limpiador para vidrio y con un paño suave. Aplique un limpiador líquido al paño. No rocíe la lámpara. No intente reemplazar las bombillas LED.

**WARRANTY/GARANTÍA**

This fixture is warranted to be free from defects in materials and workmanship for two (2) years from the date of original purchase. Call **866-994-4148** to obtain a Return Authorization number and further instructions. The manufacturer will be liable for the replacement of the defective item and will not be liable for any other loss, damage, or injury which is caused by the product./Esta lámpara está garantizada para no presentar defectos en los materiales ni en la mano de obra por un período de dos (2) años a partir de la fecha de compra original. Llame al **866-994-4148** para obtener un número de autorización de devolución y otras instrucciones. El fabricante será responsable por el reemplazo del artículo defectuoso y no será responsable por ninguna pérdida, daños o lesiones causadas por el producto.

**SAFETY INFORMATION/INFORMACIÓN DE SEGURIDAD**

Please read and understand this entire manual before attempting to assemble, operate or install the product. Lea y comprenda por completo este manual antes de intentar ensamblar, usar o instalar el producto.

**WARNING/ADVERTENCIA:**

• **WARNING:** This product contains lithium-ion. Do not dispose of in fire. This product should always be recycled or disposed of as per state and local guidelines. Keep this light away from flammable vapors and liquids. Do not dispose of batteries in fire. Batteries may explode or leak./ Este producto contiene una batería de iones de litio. No incinere. Este producto siempre se debe reciclar o desechar de acuerdo con las pautas estatales y locales. Mantenga esta luz alejada de vapores y líquidos inflamables. No incinere las baterías. Estas podrían explotar o filtrarse.

**CAUTION/PRECAUCIÓN**

• This device complies with Part 15 of the FCC Rules. Operation is subject to the following two conditions: (1) This device may not cause harmful interference, and (2) this device must accept any interference received, including interference that may cause undesired operation./Este dispositivo cumple con la sección 15 de las reglas de la FCC. El funcionamiento está sujeto a las siguientes dos condiciones: (1) este dispositivo no debe causar interferencia perjudicial y (2) debe aceptar cualquier interferencia recibida, incluida la interferencia que pudiese causar un funcionamiento no deseado.

• This equipment has been tested and found to comply with the limits for a Class B digital device, pursuant to part 15 of the FCC Rules. These limits are designed to provide reasonable protection against harmful interference in a residential installation. This equipment generates, uses and can radiate radio frequency energy and, if not installed and used in accordance with the instructions, may cause harmful interference to radio or television reception, which can be determined by turning the equipment off and on. The user is encouraged to try to correct the interference by one or more of the following measures:/Este equipo ha sido probado y se ha verificado que cumple los límites para un dispositivo digital clase B, conforme a la sección 15 de las reglas de la FCC. Estos límites se diseñaron para proporcionar una protección razonable contra la interferencia perjudicial en una instalación residencial. Este equipo genera, utiliza y puede irradiar energía de radiofrecuencia y, si no se instala y usa de acuerdo con las instrucciones, puede causar interferencia perjudicial a la recepción de radio o televisión, lo que se puede determinar encendiendo y apagando el equipo. Se insta al usuario a tratar de corregir la interferencia con una o más de las siguientes medidas:

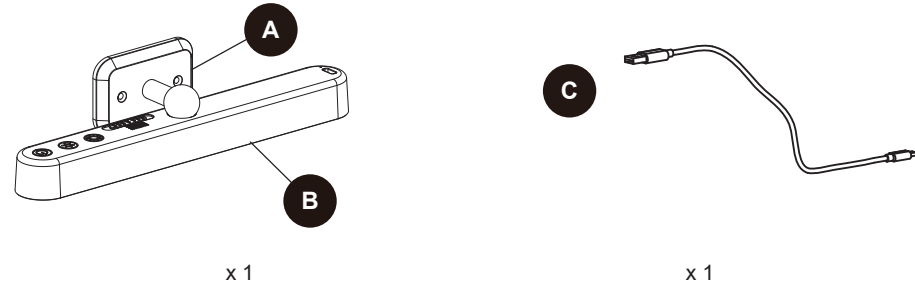
- Reorient or relocate the receiving antenna./Reorientar o reubicar la antena de recepción.
- Increase the separation between the equipment and the receiver./Aumentar la separación entre el receptor.
- Connect the equipment into an outlet on a circuit different from that to which the receiver is connected./Conectar el equipo a un tomacorriente de un circuito distinto del que usa el receptor.
- Consult the dealer or an experienced radio/TV technician for help./Solicitar ayuda al concesionario o a un técnico con experiencia en radio/TV.

• The transparent cover over the LED panel on the fixture pan (A) should NOT be removed./NO se debe retirar la cubierta transparente sobre el panel LED de la bandeja de la lámpara (A).

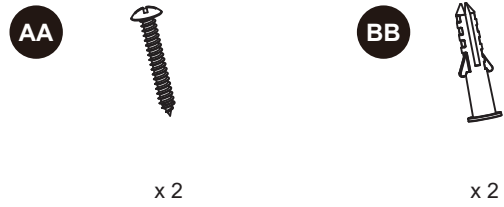
• Changes or modifications not expressly approved by the party responsible for compliance could void the user's authority to operate the equipment./Los cambios o las modificaciones que no estén expresamente aprobados por la parte responsable del cumplimiento podrían anular la autorización del usuario para utilizar el equipo.

• Consult a qualified electrician to ensure correct branch circuit conductor. /Consulte con un electricista calificado para asegurarse de la adecuada conexión del conductor del circuito.

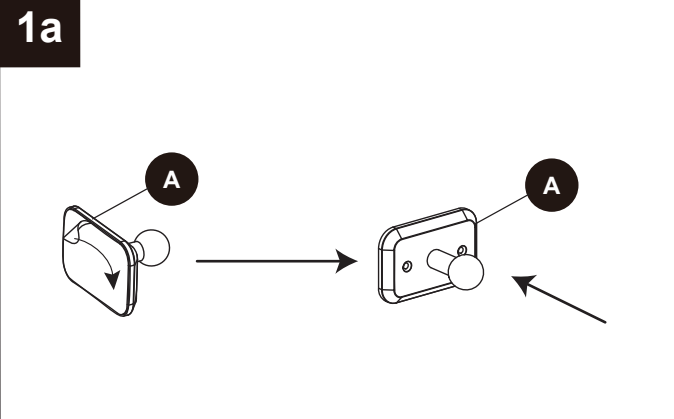
PACKAGE CONTENTS/CONTENIDO DEL PAQUETE



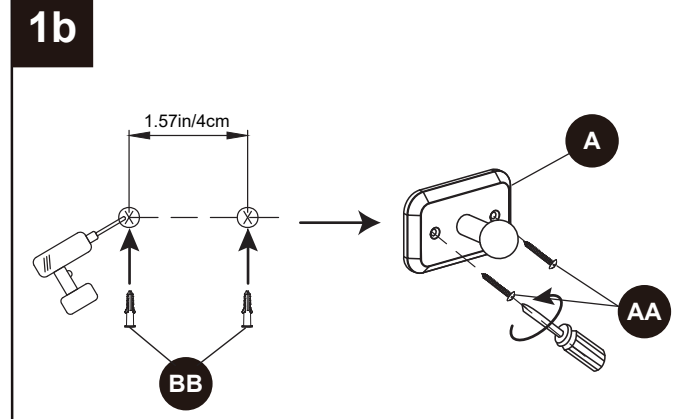
HARDWARE CONTENTS/ADITAMENTOS



INSTALLATION OVERVIEW/DESCRIPCIÓN GENERAL DE LA INSTALACIÓN



Clean the installation surface. /Limpie la superficie de instalación.



INSTALLATION OVERVIEW/DESCRIPCIÓN GENERAL DE LA INSTALACIÓN

