
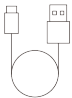
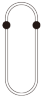
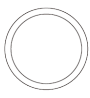

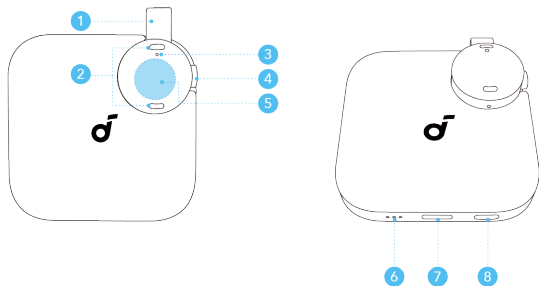


## Lieferumfang

				
soundcore work	USB-A-auf-USB-C-Kabel x1	Handschlaufe x1	Magnetring x1	Sicherheitsblatt x1

## AUF EINEN BLICK



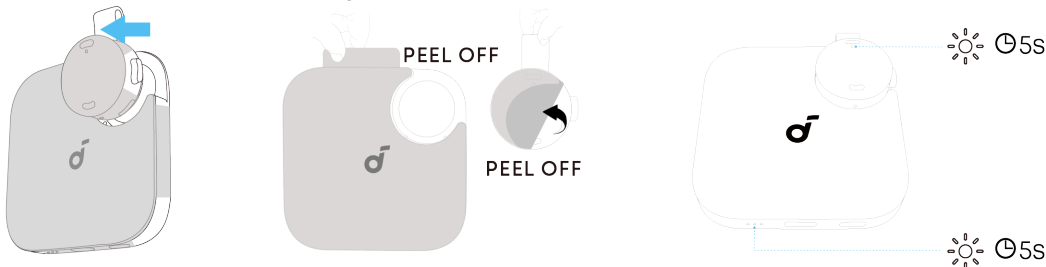
1. Flexibler Anschluss
2. Mikrophon x2
3. Recorder-LED-Anzeige
4. Aufnahmetaste
  - Drücken Sie einmal, um die Aufnahme zu starten, und erneut, um sie zu beenden.
5. Tippen-Steuerbereich
  - Doppelt tippen, um während der Aufnahme eine Zeitmarke zu setzen.
6. LED-Anzeigen des Ladeetuis
7. USB-C-Ladeanschluss
8. Ladegehäuse-Taste
  - Einmal drücken, um den Batteriestand des Ladeetuis anzuzeigen.
  - Wenn sich der Recorder im Etui befindet, drücken und halten Sie 10 Sekunden lang, um das Gerät zurückzusetzen.

## HERUNTERLADEN DER BETA-APP

Bitte laden Sie die Beta-App für Ihren Test herunter und installieren Sie diese.

## AKTIVIERUNG IHRES GERÄTS

Entfernen Sie vor der ersten Verwendung die Schutzfolien und setzen Sie den Recorder erneut ein, um das Gerät zu aktivieren. Wenn das Gerät aktiviert ist, leuchten die LED-Anzeigen am Recorder und am Ladeetui für 5 Sekunden auf und schalten sich dann aus.



## ANMELDUNG MIT IHREM KONTO

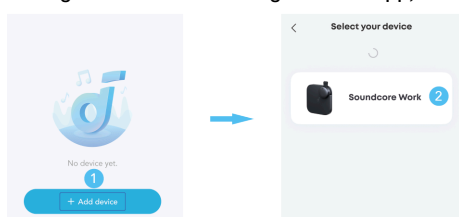
Nachdem Sie die App heruntergeladen haben, melden Sie sich bitte mit Ihrem soundcore-Konto an. Wenn Sie noch kein Konto haben, können Sie ganz einfach eines mit Ihrer E-Mail-Adresse erstellen.

Das Erstellen eines Kontos gewährleistet, dass Sie Zugriff auf exklusive Vorteile haben und Ihre Aufnahmen verwalten sowie übertragen können.

## BINDEN IHRES GERÄTS

Hinweis: Die Abbildungen der Benutzeroberfläche dienen nur zu Illustrationszwecken; die tatsächliche Anzeige kann je nach Softwareversion abweichen.

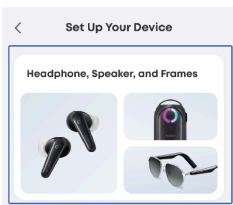
1. Öffnen Sie die soundcore-App und tippen Sie auf „Gerät hinzufügen“ in der Hauptoberfläche, um nach Ihrem Gerät zu suchen.
2. Folgen Sie den Anweisungen in der App, um die Bluetooth-Kopplung abzuschließen.



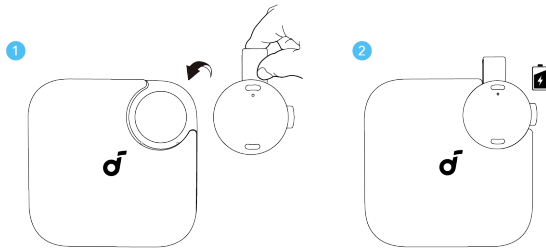
Nach erfolgreicher Kopplung verbindet sich die soundcore-App automatisch mit Ihrem zuvor gekoppelten Gerät, sobald Sie sie öffnen.

Hinweis:

- Für iOS-Nutzer wählen Sie bitte vor dem Koppeln per Bluetooth den unten gezeigten Tab aus.



## LADEN DES REKORDERS



Jedes Mal, wenn Sie den Rekorder herausnehmen oder erneut einsetzen, zeigt die LED-Anzeige am Rekorder den aktuellen Batteriestand an. Um den Rekorder aufzuladen, legen Sie ihn einfach zurück in das Ladeetui.

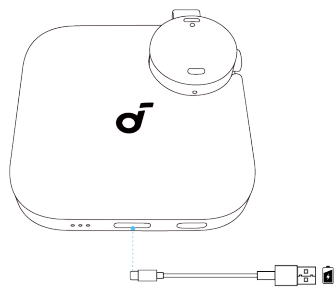
Beschreibung	Akkustand	Aufnahmezeit
Die LED-Anzeige leuchtet für 5 Sekunden weiß	80%–100%	1,5–8 Stunden
Die LED-Anzeige leuchtet für 5 Sekunden rot	0%–20%	< 1,5 Stunden

Das Laden startet automatisch.

## LADEN DES GEHÄUSES

Die LED-Anzeigen am Gehäuse zeigen den Batteriestand an, wenn Sie den Rekorder entfernen, den Rekorder wieder einsetzen oder die Gehäusetaste drücken. Sie können die folgende Tabelle für detaillierte Batterieanzeigen heranziehen.

Beschreibung	Akkustand
LED 1 blinkt für 5 Sekunden	< 10%
LED 1 leuchtet für 5 Sekunden auf	10%–20%
LED 1 und LED 2 leuchten für 5 Sekunden auf	20–60%
Alle LED-Anzeigen leuchten für 5 Sekunden auf	60%–100%



Verbinde das Ladeetui mit einer Stromquelle, indem du das mitgelieferte USB-C Ladekabel verwendest. Wenn das Ladeetui vollständig aufgeladen ist, bleiben alle LED-Anzeigen eingeschaltet.

## LED-LICHTLEITFADEN DES REKORDERS

LED-Verhalten	Status	
	Dauerhaft Orange	Aufnahme
Langsam orange blinken	Aufnahme pausiert	
Einmal orange aufleuchten mit Vibration	Ein Zeitstempel markiert	
5-mal orange blinken mit Vibration	Batterieanzeige	Niedriger Batteriestand während der Aufnahme
Atme Rot ein		Akkustand niedrig
Leuchtet in Weiß		Akkustand des Rekorders > 20%
Leuchtet rot auf		Akkustand des Rekorders < 20%
Abwechselnd rot und weiß blinken	Firmware-Aktualisierung läuft.	

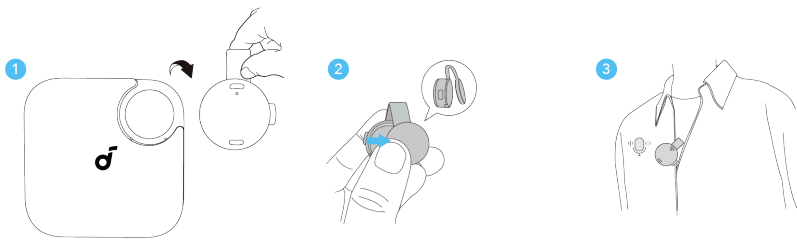
## VERWENDUNG IHRES SOUNDCORE WORK

### Aufnahme in mehreren Szenarien

Der abnehmbare Rekorder von soundcore Work erleichtert das Aufzeichnen in verschiedenen Szenarien.

### Clip auf Stoff

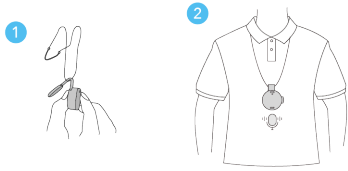
Heben Sie den Rekorder am flexiblen Anschluss hoch, um ihn herauszunehmen. Drücken Sie den Rekorder vorsichtig zusammen, um die Magnetpads zu trennen, und befestigen Sie ihn dann an Ihrem Kragen oder am Rand Ihrer Kleidung.



**Hinweis:** Wenn sie das mikrofon an ihrer kleidung befestigen, stellen sie bitte sicher, dass das mikrofon nach außen zeigt, um eine optimale tonaufnahme zu gewährleisten.

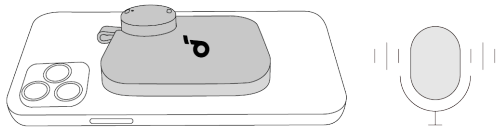
#### Tragen über ein Lanyard

Wenn Sie dicke Kleidung tragen, können Sie das Mikrofon an der mitgelieferten Umhängekordel befestigen und die Länge nach Bedarf für Ihren Komfort anpassen.

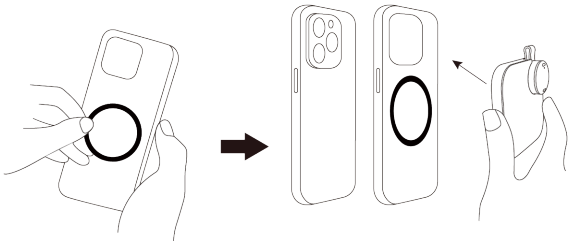


#### Am iPhone befestigen

Das Ladecase unterstützt MagSafe, sodass Sie es direkt an Ihrem iPhone befestigen können. Der Rekorder bleibt voll funktionsfähig, selbst wenn er sich in der Ladestation befindet – Sie können aufnehmen, wichtige Zeitstempel hinzufügen und Daten übertragen, ohne das Gerät zu entfernen.

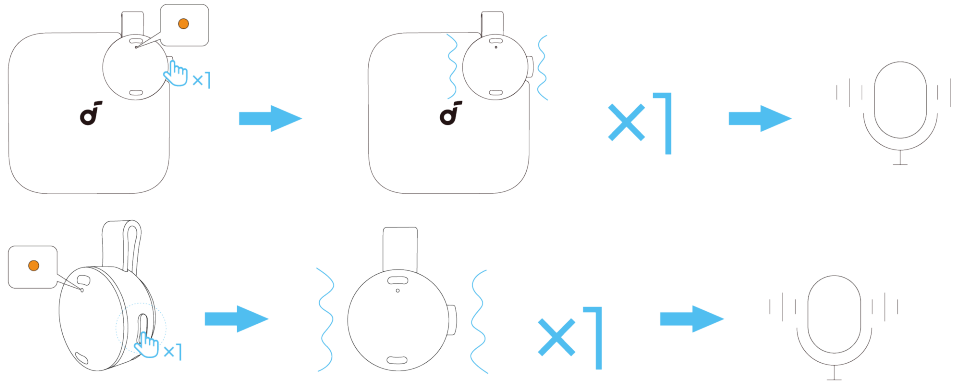


Für Smartphones mit Hüllen verwenden Sie bitte den mitgelieferten Magnetring.

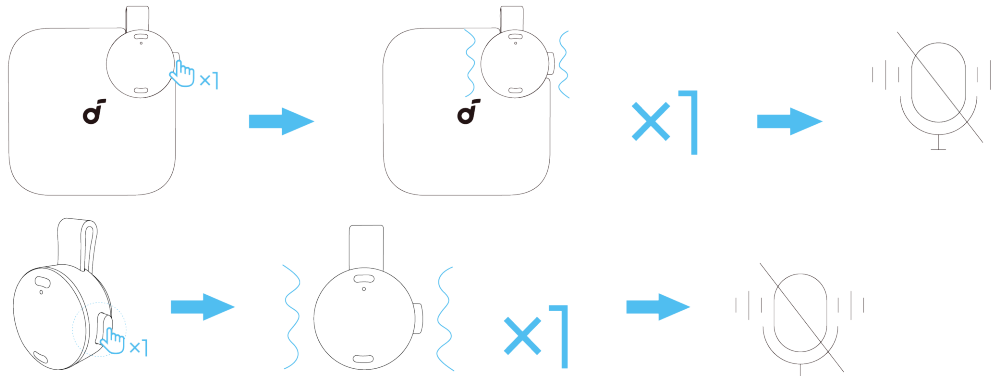


#### Aufnahme starten / pausieren

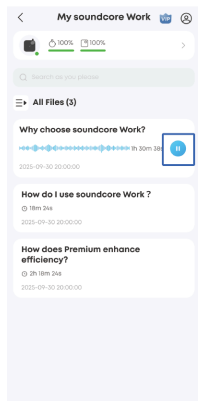
Drücken Sie die Aufnahme­metaste einmal, um die Aufnahme zu starten. Zu diesem Zeitpunkt werden Sie eine leichte Vibration spüren, und die LED-Anzeige am Rekorder leuchtet orange, was darauf hinweist, dass das Gerät mit der Aufnahme begonnen hat.



Drücken Sie erneut, um die Taste loszulassen und eine Aufnahmeaufgabe zu beenden. Sie werden erneut eine Vibration spüren, die anzeigt, dass die Aufnahme beendet ist.



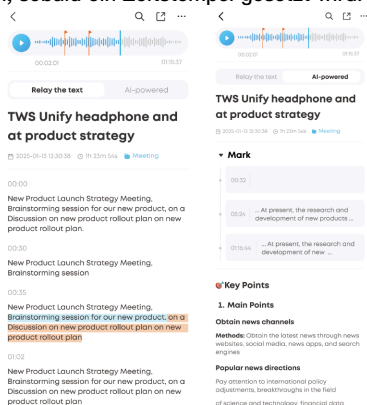
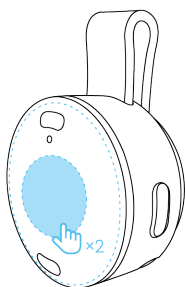
Wenn Sie während einer Aufnahmeaufgabe eine Pause einlegen möchten, tippen Sie einfach auf das Pausensymbol neben der laufenden Aufgabe. Bitte beachten Sie, dass das Anhalten oder Fortsetzen einer Aufnahmeaufgabe nur in der App verfügbar ist.



Hinweis: Die Abbildungen der Benutzeroberfläche dienen nur zu Illustrationszwecken; die tatsächliche Anzeige kann je nach Softwareversion abweichen.

## MARKIEREN SIE EINEN ZEITSTEMPEL WÄHREND DER AUFNAHME

Während einer Aufnahmearbeit tippen Sie zweimal auf den Steuerbereich des Rekorders, um wichtige Momente zu markieren. Sie werden eine leichte Vibration spüren, sobald ein Zeitstempel gesetzt wird. Bitte entfernen Sie Ihren Finger erst, nachdem Sie die Vibration gespürt haben.



Hinweis: Die Abbildungen der Benutzeroberfläche dienen nur zu Illustrationszwecken; die tatsächliche Anzeige kann je nach Softwareversion abweichen.

## Dateiübertragung

### Echtzeitübertragung

Mit der Unterstützung des MFi-Protokolls ist die Echtzeitübertragung von Aufnahmen für iPhone-Nutzer verfügbar.

Wenn Sie eine Aufnahme starten, wird Ihr Audio in Echtzeit übertragen, solange sich Ihr iPhone in Reichweite befindet.

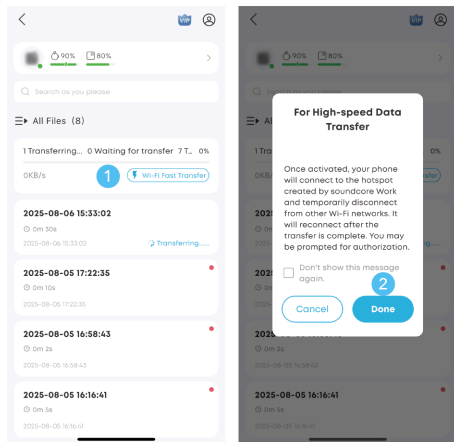
Hinweis: Für Android-Nutzer öffnen Sie bitte die soundcore-App vor der Aufnahme, um die Echtzeitübertragung zu aktivieren.

### Nachträgliche Übertragung

Wenn Sie die soundcore-App öffnen, wird automatisch eine Verbindung zu Ihrem zuvor gekoppelten Gerät hergestellt. Wenn sich Aufnahmen auf Ihrem Gerät befinden, die noch nicht übertragen wurden, beginnt die Übertragung automatisch.

### Wi-Fi-Schnellübertragung

Um die Übertragungsgeschwindigkeit zu erhöhen, können Sie in der App auf Wi-Fi-Schnellübertragung umschalten. Sobald diese Funktion aktiviert ist, erstellt das Gerät einen Wi-Fi-Hotspot, dem Ihr Telefon beitreten kann, und trennt vorübergehend die Verbindung zu anderen Wi-Fi-Netzwerken und Bluetooth-Verbindungen. Nach Abschluss der Wi-Fi-Schnellübertragung wird Bluetooth automatisch wiederhergestellt.



Hinweis: Die Wi-Fi-Schnellübertragung kann nicht aktiviert werden, wenn der Akkustand des Geräts unter 30 % liegt.

## Transkription und intelligente Zusammenfassung erstellen

Sobald die Aufnahmedateien erfolgreich in die App übertragen wurden, können Sie die gewünschte Datei auswählen, um eine Transkription oder eine intelligente Zusammenfassung zu erstellen.

1. Wählen Sie die Datei aus, die Sie transkribieren oder zusammenfassen möchten.
2. Tippen Sie auf „Generieren“.
3. Wählen Sie, ob Sie die Funktion "Sprecher identifizieren", die Aufnahmesprache und die Zusammenfassungsvorlage aktivieren oder deaktivieren möchten.
4. Tippen Sie erneut auf „Generieren“, um die Transkription oder die Zusammenfassung zu erhalten.

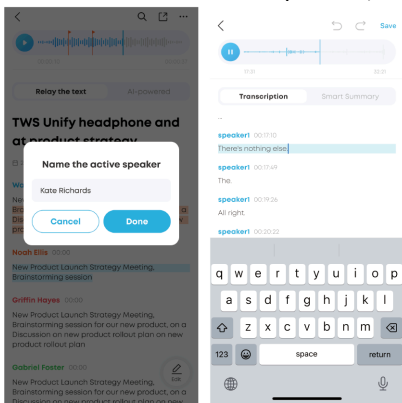


**Hinweis:**  
 Wenn Sie mit der erstellten Transkription oder Zusammenfassung nicht zufrieden sind, können Sie auf das Einstellungssymbol in der oberen rechten Ecke tippen, um die Aufnahmezeit erneut zu transkribieren oder zusammenzufassen. Bitte beachten Sie, dass die erneute Transkription ebenfalls Ihr Transkriptionskontingent verbraucht.

### Verwalten Sie Ihre Transkripte und Zusammenfassungen

**Hinweis:** Die Abbildungen der Benutzeroberfläche dienen nur zu Illustrationszwecken; die tatsächliche Anzeige kann je nach Softwareversion abweichen.

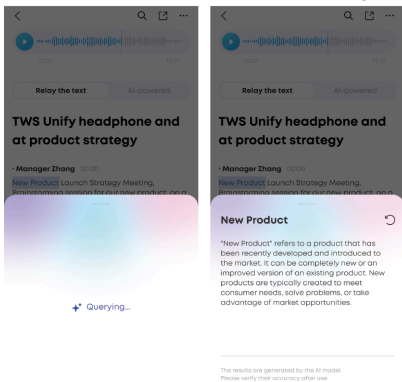
Nachdem Ihre Transkripte oder Zusammenfassungen erstellt wurden, können Sie die Kontexte überprüfen und bei Bedarf bearbeiten. Tippen Sie einfach auf den Namen des Sprechers, um ihn umzubenennen, oder tippen Sie auf „Bearbeiten“, um die Sätze zu überarbeiten.



### FRAGEN SIE KI

**Hinweis:** Die Abbildungen der Benutzeroberfläche dienen nur zu Illustrationszwecken; die tatsächliche Anzeige kann je nach Softwareversion abweichen.

Beim Überprüfen Ihrer Transkripte oder Zusammenfassungen können Sie beliebige Wörter oder Sätze auswählen und dann die Funktion „KI fragen“ aktivieren, um eine Informationsabfrage zu starten.



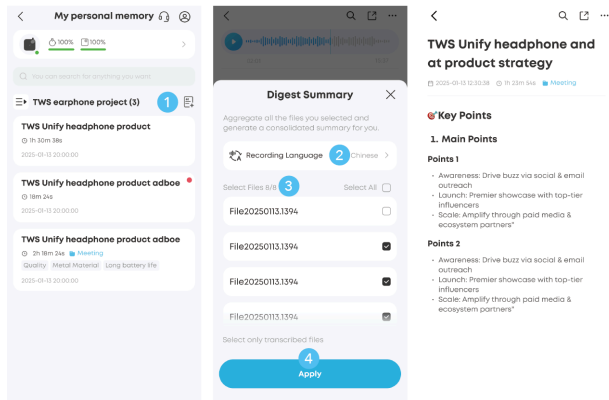
### Aggregierte Zusammenfassung

**Hinweis:** Die Abbildungen der Benutzeroberfläche dienen nur zu Illustrationszwecken; die tatsächliche Anzeige kann je nach Softwareversion abweichen.

Die Zusammenfassungsübersicht analysiert den Inhalt mehrerer von Ihnen ausgewählter transkribierter Dateien und erstellt eine prägnante Zusammenfassung der wichtigsten Themen und Punkte. Mit der Aggregierten Zusammenfassung können Sie schnell einen Überblick über die wichtigsten Informationen aus Ihren Aufzeichnungen erhalten, was Ihnen hilft, Zeit zu sparen und organisiert zu bleiben.

Befolgen Sie diese Schritte, um eine aggregierte Zusammenfassung zu erstellen:

1. Tippen Sie auf den Eintrag "Aggregate Summary", um das Dateiauswahlfeld zu öffnen.
2. Wählen Sie die transkribierten Dateien aus, die Sie in die Zusammenfassung aufnehmen möchten.
3. Tippen Sie auf "Anwenden", um Ihre Auswahl zu bestätigen — die App erstellt automatisch eine Zusammenfassung der wichtigsten Punkte, Themen und Punkte aus den ausgewählten Dateien.



## Teilen Sie Ihre Aufnahmen mit anderen

Die soundcore-App unterstützt das Teilen Ihrer Aufnahmedateien mit anderen über einen generierten Link.

1. Tippen Sie auf das Export-Symbol in der oberen rechten Ecke.
2. Wählen Sie „Link teilen“.
3. Wählen Sie den Inhalt aus, den Sie teilen möchten.
4. Die App generiert einen Link, der 7 Tage gültig ist. Jeder mit dem Link kann auf die Freigabe zugreifen. Inhalt, bevor der Link abläuft.

## Aufnahmedateien exportieren

Sie können Audio, Transkript und Zusammenfassung in den folgenden Formaten exportieren.

Audio	MP3
Transkript	TXT, Markdown, DOCX, PDF
Zusammenfassung	TXT, Markdown, DOCX, PDF

## ZURÜCKSETZEN

Sie können versuchen, das Gerät zurückzusetzen, wenn Sie Funktions- oder Verbindungsprobleme haben. Das Zurücksetzen des Geräts löscht weder das verknüpfte Konto, noch gespeicherte Daten oder persönliche Einstellungen. Befolgen Sie die folgenden Schritte, um zurückzusetzen:

1. Setzen Sie den Rekorder zurück in das Ladeetui.
2. Halten Sie die Taste des Ladegehäuses 10 Sekunden lang gedrückt, bis alle LED-Anzeigen fünfmal schnell blinken. Anzeige eines erfolgreichen Zurücksetzens.

