

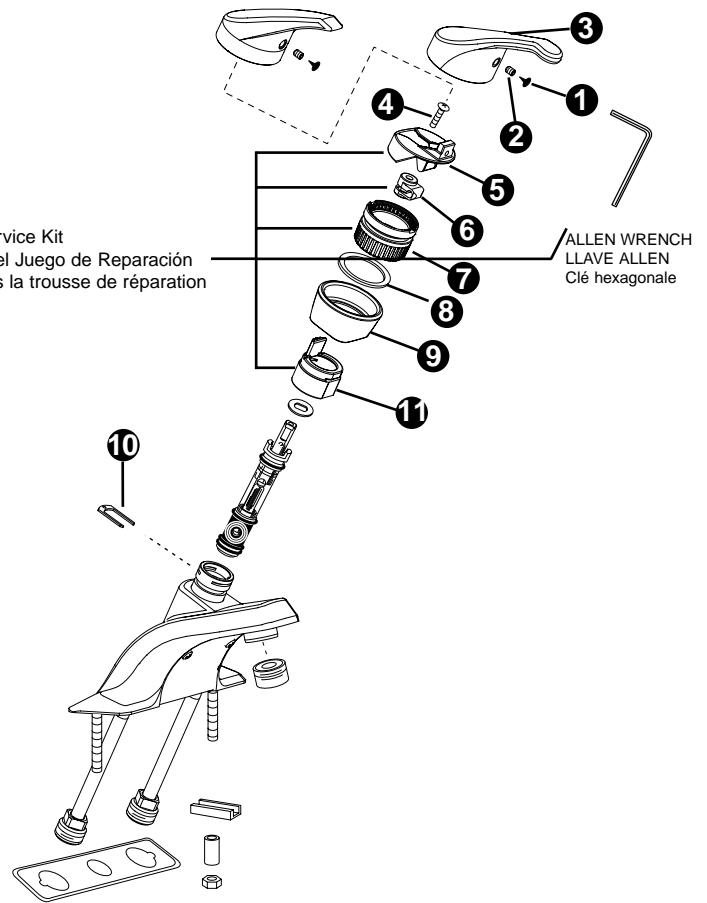
# MOEN®

INS140

**CHATEAU LAVATORY  
Lever Mechanism Kit  
Service Kit 101310**

**LAVABO CHATEAU  
Juego de Mecanismo de Palanca  
Juego de Reparación 101310**

**Robinet de lavabo Chateau  
Trousse pour mécanisme de levier  
Trousse de réparation 101310**



**IMPORTANT:**

Use ALL parts in this kit to service the faucet. It is **NOT** recommended to keep any old parts replaced by this kit. Discard ALL old parts mentioned in Step 4

**IMPORTANTE:**

Utilice todas las piezas de este juego para reparar la mezcladora. **NO** se recomienda guardar ninguna de las piezas viejas que este juego reemplaza. Deseche todas las piezas viejas mencionadas en el Paso 4.

**IMPORTANT :**

Utiliser TOUTES les pièces de cette trousse pour réparer le robinet. Il n'est **PAS** recommandé de garder les anciennes pièces remplacées par celles de cette trousse. Jeter TOUTES les anciennes pièces mentionnées à l'étape 4.

**HELPFUL TOOLS**

**HERRAMIENTAS UTILES**

**OUTILS UTILES**



PLIERS  
PINZAS  
PINCES



CHANNEL LOCKS  
PINZAS DE EXTENSION  
PINCES MULTIPRISES



SAFETY GLASSES  
GAFAS DE SEGURIDAD  
LUNETTES DE SÉCURITÉ



PHILLIPS SCREWDRIVER  
DESTORNILLADOR DE ESTRELLA  
TOURNEVIS À POINTE CRUCIFORME

**ENGLISH**

**ESPAÑOL**

**FRANÇAIS**

**Questions,  
Comments?  
Call Moen!**



**1 (800) BUY-MOEN  
[289-6636]**

**¿Preguntas,  
Comentarios?  
¡Llame a Moen!**



**(84) 88-08-26, 88-08-27  
o 91-800-84-345**

**Questions  
Commentaires  
Appeler Moen!**



**Toronto : (905) 829-3400  
Ailleurs au Canada :  
1 800 465-6130**

In the U.S., call our toll free Helpline number for answers to any product installation or warranty questions.

**In Canada:**

Toronto: 905-829-3400;

Rest of Canada: 1-800-465-6130

**In Mexico:**

(84) 88-08-26, 88-08-27,  
o 91-800-84-345

En Méjico llame nuestro número de asistencia gratis para obtener respuestas en cuanto a la instalación de cualquier producto o preguntas sobre la garantía.

**En los EE.UU.:**

1 (800) BUY-MOEN [289 - 6636]

**En el Canada:**

Toronto: 905-829-3400

En el resto del Canada: 1-800-465-6130

**Au Canada**, utiliser notre ligne sans frais d'assistance téléphonique en ce qui concerne toutes vos questions sur l'installation du produit ou la garantie.

**Aux É.-U. :**

1 800 289-6636

**Au Mexique :**

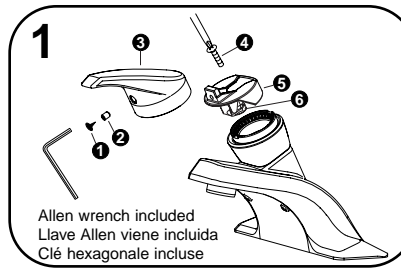
(84) 88-08-26, 88-08-27,  
o 91-800-84-345

# DISASSEMBLY DESARMADO DÉMONTAGE

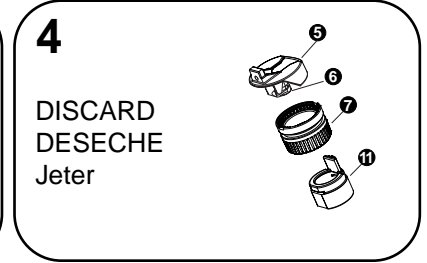
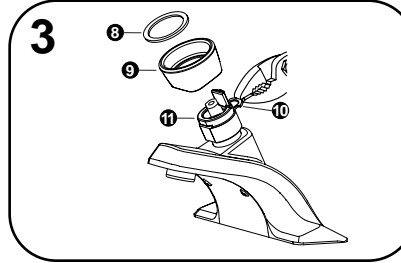
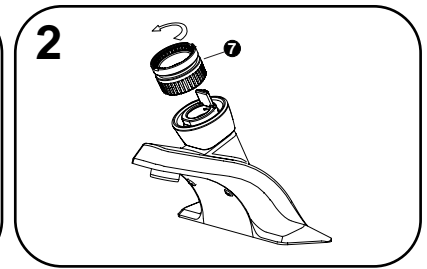
CAUTION: Always turn water OFF before removing or disassembling the valve. Open valve handles to relieve water pressure to insure that complete water shut-off has been achieved.

CUIDADO: Siempre CIERRE el agua antes de remover o desarmar la válvula. Abra las manijas de la válvula para aliviar la presión del agua y asegurar que el cierre completo del agua ha sido logrado.

Attention : Toujours FERMER l'alimentation en eau avant d'enlever ou de démonter la soupape. Ouvrir les poignées de la soupape pour éliminer la pression d'eau et pour assurer que l'alimentation en eau est complètement fermée.



Allen wrench included  
Llave Allen viene incluida  
Clé hexagonale incluse



DISCARD  
DESECHE  
Jeter

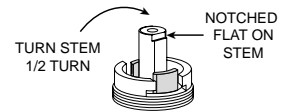
## ENGLISH

### Disassembly of old components.

1. Remove red/blue plug button (1) from front of lever handle, remove set screw (2) and lever handle (3). Unscrew handle screw (4) and lift off the handle adapter (5) (with handle connector (6) attached).
2. Unscrew the pivot retainer (7).
3. Remove washer (8), collar (9) and the retainer clip (10). Lift off the stop sleeve (11).
4. **IMPORTANT:** Discard the handle adapter (5) (with handle connector (6) attached), pivot retainer (7), and the stop sleeve (11). **DO NOT SAVE OR REUSE THESE FOUR OLD PARTS.**
5. For reassembly reverse the above steps using the new parts provided in the service kit. The new pivot retainer (7) must be tightened to 25 In.-lbs. Approximately 1/8 - 1/4 turn after bottoming out the pivot retainer (7). The notched flat on the cartridge stem faces toward the front of the faucet.

### TO CORRECT REVERSED HOT AND COLD POSITIONS:

1. Position handle so that it points toward you. Remove handle parts (see "Disassembly").
2. Turn cartridge stem around so that the notch is turned one half turn or 180°.



3. Re-install handle in the same position that it was in when you took it off (pointed directly toward you). Tighten handle screw securely and replace plug button.

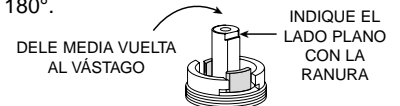
## ESPAÑOL

### Desarmado de los componentes viejos.

1. Remueva el botón del tapón rojo/azul (1) del frente de la palanca de la manija, remueva el tornillo del juego (2) y la palanca de la manija (3). Desatornille el tornillo de la manija (4) y jale hacia afuera el adaptador de manija (5) (con el conector de la manija (6) conectado).
2. Desatornille el retenedor de pivote (7).
3. Remueva la arandela (8), el collar (9) y la presilla retenedora (10). Jale hacia afuera la manga de la parada (11).
4. **IMPORTANTE:** Deseche el adaptador de la manija (5) (con el conector de la manija (6) conectado), el retenedor de pivote (7), y la manga de la parada (11). **NO GUARDE NI VUELVA A USAR ESTAS CUATRO PIEZAS VIEJAS.**
5. Para volver a armar invierta los pasos indicados arriba usando las nuevas piezas proveídas en el juego de reparación. El nuevo retenedor de pivote (7) debe ser ajustado a 25 in.-lbs. Aproximadamente con 1/8 - 1/4 de vuelta después de llevar al fondo el retenedor de pivote (7). La muesca plana en el vástago del cartucho hace cara hacia el frente de la mezcladora.

### CORRECCION DE POSICIONES INVERTIDAS CALIENTE Y FRIA:

1. Posicione la manija de tal forma que apunte hacia usted. Remueva las partes de la manija (vea "desarmado").
2. Gire el vástago del cartucho de tal forma que la ranura sea girada media vuelta o 180°.



3. Reinstale la manija en la misma posición que estaba cuando la removió (apuntando directamente hacia usted). Apriete la manija seguramente y coloque de nuevo la tapón.

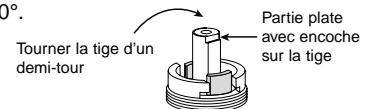
## FRANÇAIS

### Démontage des anciennes pièces

1. Enlever le bouton de finition (1), situé au devant du levier. Dévisser la vis d'arrêt et le levier (3). Dévisser la vis de poignée (4), soulever et enlever l'adaptateur de poignée (5) (avec le raccord de poignée (6) joint).
2. Dévisser la retenue de pivot (7).
3. Enlever la rondelle (8), la bague (9) et la bride (10). Soulever le manchon d'arrêt (11).
4. **IMPORTANT :** Jeter l'adaptateur de poignée (5) (avec le raccord de poignée (6) joint), la retenue de pivot (7) et le manchon d'arrêt (11) **NE PAS GARDER OU RÉUTILISER CES QUATRE ANCIENNES PIÈCES.**
5. Pour remonter, reprendre à l'inverse les étapes précitées en utilisant les nouvelles pièces fournies dans la trousse de réparation. La nouvelle retenue de pivot (7) doit être serrée à 25 po.-lb, environ 1/8 à 1/4 de tour après avoir placé la retenue de pivot à son plus bas niveau. La partie plate avec encoche sur la tige de cartouche doit faire face au devant du robinet.

### Pour inverser les positions de l'eau chaude et de l'eau froide :

1. Placer la poignée pour qu'elle vous fasse face. Enlever les pièces de la poignée (voir la section Démontage).
2. Tourner la tige de cartouche pour que l'encoche soit tournée d'un demi-tour ou de 180°.



3. Réinstaller la poignée comme elle l'était avant le démontage (pointant directement vers vous). Serrer fermement la vis de poignée et replacer le bouchon de finition.

# MOEN®