



## Smart WatchUser Manual

### Basic Product Operation

1. Press the key for 3 seconds to turn on or off.
2. On the main interface, Press the screen to switch the dial.

### APP download, installation and use

1. Scan the following QR code or enter each major application market to download and install "DaFit"  
Equipment requirements: ios 9.0 and above; Android 5.0 and above



2. After the download is completed, start the new user registration or third-party login. And improve personal basic information
3. Start binding watch
4. After the binding is successful, start to set the functions of the watch in the APP according to your habits

### Basic product functions

#### 1. Motion

Real time recording of current steps, distance, and calories

#### 2. Call

The watch can dial directly, store 100 phone numbers, and has recent call records

3. Real time measurement of current indices. The APP can set an alert index

4. Real time automatic measurement of --- saturation, can also be actively measured, and vibration prompts indicate measurement completion.

#### 5. pressure

Timely measure the high and low voltage at that time and synchronize it with the APP

#### 6. Sleep monitoring

Wearing it at night can record data such as sleep duration, deep sleep, and light sleep, and synchronize it to the app.

## **7. Weather forecast**

After successfully connecting to the app, the watch can view the weather conditions of the day and the past few days

## **8. Information reminder**

Watch saves the last 8 message prompts. Click to view the content, or click to clear the message

## **9.100+Sport mode**

Enter the selected sports mode and start, swipe to the right to pause, stop, or continue

## **10.Voice Assistant**

Click on voice, speak to the watch, and control the phone to achieve the goal

## **11. Music control**

Watch plays music from the phone, can pause/play, previous, next, volume adjustment

## **12. SOS**

Synchronize the emergency number to the watch end in the app, and click on SOS to make a call.

## **13. Photography**

Open camera in the app, click on the watch to control the phone to take photos

## **14. Game**

Built in multiple entertainment decompression games

## **15. exercise**

Set the time and frequency in the watch, follow the practice, and achieve the purpose of training.

Other functions of the watch:

Do Not Disturb

Mode/Stopwatch/Countdown/Flashlight/Calculator/  
Female Physiological Cycle/Call Reminder/Alarm clock  
reminder/ long sitting reminder/Find phone /goal  
achievement reminder

## **Matters needing attention**

- 1: Please avoid strong impact, high temperature and exposure to the sun.
- 2: Do not disassemble, repair or modify the machine by yourself.
- 3: This machine can be charged with 5V 500MA -- 5V 2A charger. It is strictly prohibited to use the over-voltage load power supply for charging.
- 4: It is prohibited to charge when there is water stain.
- 5: This product is an electronic consumption monitoring product and is not used for medical purposes.  
The measured data are for reference only.

## **FCC Warning**

This device complies with part 15 of the FCC Rules. Operation is subject to the following two conditions:

- (1) This device may not cause harmful interference, and
- (2) this device must accept any interference received, including interference that may cause undesired operation. Any Changes or modifications not expressly approved by the party responsible for compliance could void the user's authority to operate the equipment.

Note: This equipment has been tested and found to comply with the limits for a Class B digital device,

pursuant to part 15 of the FCC Rules. These limits are designed to provide reasonable protection against harmful interference in a residential installation. This equipment generates uses and can radiate radio frequency energy and, if not installed and used in accordance with the instructions, may cause harmful interference to radio communications.

However, there is no guarantee that interference will not occur in a particular installation.

If this equipment does cause harmful interference to radio or television reception, which

can be determined by turning the equipment off and on, the user is encouraged to try to correct the interference by one or more of the following measures:

- Reorient or relocate the receiving antenna.

- Increase the separation between the equipment and receiver.

- Connect the equipment into an outlet on a circuit different from that to which the receiver is connected.

- Consult the dealer or an experienced radio/TV technician for help.

The device has been evaluated to meet general RF exposure requirement.

The device can be used in portable exposure condition without restriction.

# Instructions for using the Bluetooth headset function

## A: Tws pairing

1. Headset pairing. Take the headset out of the wristband host, there will be a power-on prompt, turn on Bluetooth in the phone settings, find the corresponding Bluetooth name "G-Pods\*", for Bluetooth connection, the TWS headset has been paired before the factory. Only the Bluetooth name "G-Pods" is displayed. If the phone is connected it means that the product has been successfully connected.

2. The TWS headsets have been paired successfully at the factory. When the headsets are removed from the main unit of the bracelet, they will automatically turn on and automatically pair and connect.

3. If the headset is disconnected from the phone during use or the headset is not connected, the phone needs to be reconnected to Bluetooth. There is a previously connected Bluetooth model in the Bluetooth under the phone settings, please clear it first, and then search for Bluetooth G-Pods to connect.

Attention: This app is not a medical device. Data obtained during the use of this app is for reference only, and should not be used for clinical diagnosis, medical research, diagnostic, or treatment purposes.

B: The middle surface of the headset is a touch surface, which is used to touch control to answer/hang up the phone, control the previous/next song, AI voice assistant.



## C: Answer and hang up calls

When you call, remove the headset from the bracelet, and touch the left ear or right ear for two consecutive times. Answer the phone, then touch the phone two and hang up.

## D: Music operation

Double click to pause / play, triple Click to previous/next

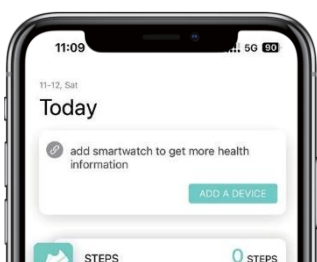
E: AI voice assistant and call. When the headset is connected to Bluetooth, press and hold the touch button for four times to activate Siri of the iPhone and the voice assistant of the Android phone. The voice assistant can be used to make calls, query the weather, navigate maps and other functions. Voice activation is only effective when the phone is in the standby interface or the main time interface.

Operating frequency band: 2402-2480 MHz; Maximum RF power: 8 dBm.

# How to connect to a smartwatch and use call answering and dialing functions?



**Step 1:** Download the DaFit App (scan the QR code in the user manual or search for "DaFit" in the AppStore)

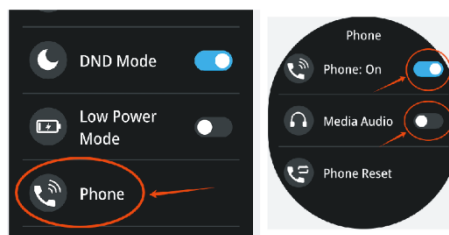
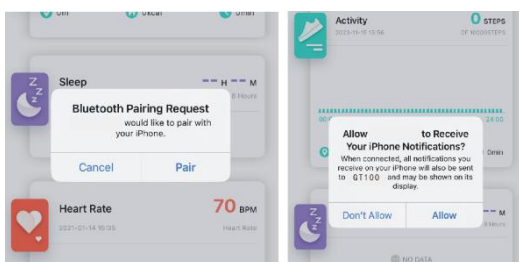


**Step 3:** Open the DaFit App, click "ADD A DEVICE"

**Step 2:** Turn on Phone's Bluetooth on Setting.

## GT200

**Step 4:** Search the "GT200" device, tap it to bind. (Please fully charged it when the first time to use.)



**Step 5:** After the mobile phone is successfully connected, please click to allow "Pair" and "Allow" notification.

**Step 6:** Swipe down the watch homepage, tap and turn on the "Call" function.



**Step 7:** You can now use your watch to receive and make calls.

\*If any questions, please feel free to contact us directly, we will try our best to help you solve it, and provide you with a satisfied reply.

# 製品仕様書

## 製品基本操作

1. 長押しボタンを 3 秒押しして電源をオンまたはオフにし。
2. 画面を押すと文字盤が切り替わります

## APP のダウンロードとインストールの使用

- 1, 以下の QR コードをスキャンするか、各アプリケーション市場で

「DaFit」をダウンロードしてインストールします  
設備要求: ios 9.0 以上、Android 5.0 以上



- 2, ダウンロードが完了したら、新規ユーザー登録またはサードパーティログインを開始します。そして個人の基本情報を完善する
- 3, 時計のバインドを開始
- 4, バインドに成功すると、自分の習慣に合わせてアプリで時計の機能設定を開始します。製品の基本機能
  1. うんどうじょうたい現在のステップ数、距離、カロリーをリアルタイムで記録
  2. 通話腕時計は直接ダイヤルすることができ、100 の電話番号を記憶することができ、しかも最近の通話記録がある
3. 現在の各指数をリアルタイムで測定する。APP 側はアラート指数を設定できる
- 4, 酸素リアルタイムで酸素飽和度を自動的に測定し、能動的に測定することもでき、振動は測定完了を提示する。
- 5 その時の高圧と低圧を能動的に測定し、APP に同期することができる
6. スリープモニタ腕時計を装着して眠りにつくと、腕時計は自動的に深い眠り、浅い眠り、目覚め、目の動きなどのデータを監視する
7. 天気予報  
APP 接続が成功すると、時計側はその日とここ数日の天気を見ることが出来ます
8. 情報リマインダ腕時計は最近の 8 つの情報ヒントを保存し、クリックすると内容を見ることができ、クリアすることも出来ます

## 9.100+運動モード

選択した動作モードをクリックして開始し、右にスライドして一時停止、停止、または続行します

10. 音声アシスタント 音声をクリックして、時計に向かって話すことで、携帯電話を制御して目的を達成することができます

## 11.音楽制御

腕時計 Bluetooth は携帯電話の中の音楽を再生して、一時停止/再生することができます、前の曲、次の曲、音量調節

## 12.SOS

アプリで緊急番号を時計の端に同期させ、SOS をクリックすると呼び出すことができます

## 13.撮影

アプリで Bluetooth をオンにして写真を撮り、腕時計をクリックすることで携帯電話の写真撮影を制御することができます

## 14.ゲーム

内蔵マルチエンターテインメント解凍ミニゲーム

## 15.訓練

腕時計に時間と周波数を設定し、練習に従い、目的を実現する。

腕時計のその他の機能:

スクランブルモード/ストップウォッチ/カウントダウン/懐中電灯/電卓/女性の生理周期/着信注意/情報注意/目覚ましアラームアラーム/長居アラーム/目標達成アラーム

## 注意事項

- 1、腕時計が強い衝撃、高温、日焼けを避けるようにしてください。
- 2、自分で分解、修理、改造しないでください。
- 3、本機は 5 V 500 MA-5 V 2 A 充電器を使用して充電することができます、超電圧負荷電源を使用して充電することは厳禁です。
- 4、水の汚れがある場合の充電は禁止されています。
- 5、本製品は電子消費モニタリング製品であり、医療用途ではなく、測定データは参考に供する。

動作周波数帯域: 2402-2480 MHz、最大 RF 出力: 8 dBm。

# ブルートゥース・ヘッドセットの使用説明

## A: ヘッドセット

- 1、ヘッドフォンのペア、ハンドストラップからヘッドフォンを取り外し、電源オン音で、携帯電話の設定で Bluetooth を開き、Bluetooth 接続のために対応する Bluetooth 名 "G-Pods "を検索し、工場出荷前に TWS ヘッドフォンの間の良好な一致を確認します。Bluetooth 名 "G-Pods "のみが表示されます。携帯電話で接続が確認でき、製品が接続されていることを示します。
- 2、TWS ヘッドホンの工場でのペアリングが成功し、ヘッドセットがホストハンドループから外されると、自動的にスイッチが入り、接続されます。
- 3、使用中にヘッドセットが携帯電話から切断されるか、ヘッドセットに接続されず、携帯電話を Bluetooth に再接続する必要があります。携帯電話の設定に以前接続した Bluetooth モデルがあるので、それらを削除し、Bluetooth 「G-Pods」を検索して接続します。

本アプリは医療機器ではありませんのでご注意ください。本アプリの使用により得られたデータは参考用であり、不顕性診断、医学研究、診断、治療には使用されません。

B:はタッチセンサーで、携帯電話のタッチ操作、電源オフ、音楽再生、音声アシスタント「アル」の操作に使用される。



## C: 呼び出しを聞く、または応答する

着信があった場合、受話器を手から離し、右耳または左耳から離し、受話器に永久的に触れ、着信に応答し、受話器に永久的に触れ、電話の電源を切ります。

## D: 音楽はどのように機能するのですか?

一時停止/再生をダブルクリックし、前/次を 3 回クリックします

## E: Ai 音声アシスタントと電話

ヘッドセットが Bluetooth に接続され、Bluetooth ステータスになったら、4 つ下のボタンを押してアシスタントを起動します。これは iPhone Siri および Android 携帯電話用で、音声アシスタントを使って電話をかけたり、天気図を見たりすることができます。音声起動は、スタンバイインターフェースまたは携帯電話時計のメインインターフェースで有効でなければなりません。

# Description du produit

## Opérations de base du produit

- 1.Appuyez longuement sur 3 secondes pour allumer ou éteindre
- 2.Dans l'interface principale, appuyez longuement sur l'écran pour basculer le cadran

## Téléchargement et utilisation de l'app

- 1.Scannez le Code QR ci - dessous, Téléchargez et installez l'application "Dafit"

Configuration requise: ios9.0 ci - dessus; Android 5.0 et plus



- 2.Connectez - vous à l'App avec votre numéro de compte enregistré et définissez vos informations de base personnelles.

3. Commencer à lier la montre

- 4.Une fois la liaison réussie, dans l'app, définissez la fonctionnalité en fonction de vos habitudes.

## Fonctions de base

- 1.État du mouvement

Enregistrer le nombre actuel de pas, la distance, les calories en temps réel

- 2.Numérotation contacts

La montre peut composer directement, peut stocker 100 numéros de téléphone et a un journal des appels récents

- 3.Mesure en temps réel de la\*\*\* actuelle. Indice d'alerte précoce configurable côté app

- 4.La saturation en \*\* du sang est mesurée automatiquement en temps réel, elle peut également être mesurée activement, l'indice de choc est mesuré.

- 5.Mesure active des hautes et basses \*\*\* de l'époque et synchronisation avec l'app

- 6.Le sommeil

Lorsque vous portez une montre pour vous endormir, la montre surveille automatiquement les données de sommeil profond, de sommeil léger, d'éveil, de mouvements oculaires, etc.

- 7.Météo

Après une connexion app réussie, le côté de la montre peut voir la météo du jour et des derniers jours

- 8.Informations

Montre enregistrer les 8 derniers conseils d'information, cliquez pour voir le contenu ou cliquez pour effacer les informations

9.100 modes sportifs

Entrez dans le mode sportif sélectionné et commencez, balayez vers la droite pour mettre en pause, arrêter ou continuer

10.Assistant vocal

Appuyez sur la voix, parlez à la montre et contrôlez votre téléphone à des fins

11.Musique

Montre jouer de la musique à partir de votre éléphone, peut mettre en pause / jouer, précédent, suivant, réglage du volume

12.SOS

Synchronisez le numéro d'urgence sur le côté de la montre dans l'app et appuyez sur SOS pour appeler.

13.Prendre des photos à distance

Activer Bluetooth pour prendre des photos dans l'app, appuyez sur la montre pour contrôler votre téléphone pour prendre des photos

14.Jeux

Construit en plusieurs divertissement décompresser mini - jeux

15.respiratoire

Réglez l'heure et la fréquence dans la montre, suivez les exercices et réalisez l'objectif de l'entraînement respiratoire.

Autres fonctions:

Ne pas déranger le mode/Chronomètre/Compte à rebours/

Lampe de poche/Calculatrice/Cycle physiologique

fémnin/ Rappel d'appel/Réveil/Rappel

sédentaire/Trouver un téléphone portable /Rappel de conformité

**Précautions**

1, S'il vous plaît éviter les coups forts sur la montre, la chaleur et l'exposition au soleil.

2, Ne démontez pas, ne réparez pas ou ne modifiez pas la machine vous - même.

3, Cette machine peut être chargée avec le chargeur 5V 500mA - - 5V 2a,L'utilisation de l'alimentation de charge de surtension est strictement interditeFaites la charge.

4, Il est interdit de charger en présence de taches d'eau.

5, Ce produit est un produit de surveillance électronique de la consommation et n'est pas destiné à un usage médical, les données de mesure sont fournies à titre indicatif uniquement.

Bande de fréquence de fonctionnement : 2402-2480 MHz ; Puissance radiofréquence maximale : 8 dBm.

# Description de l' utilisation du casque Bluetooth

A: paires de casques

1, une paire de casques, retirez le casque de la boucle de la main, avec un signal sonore de mise sous tension, ouvrez Bluetooth dans les paramètres du téléphone portable, localisez le nom Bluetooth « G-Pods »

correspondant pour la connexion Bluetooth et faites une bonne correspondance entre les casques TWS avant la sortie d' usine. Affiché uniquement le nom Bluetooth "G-Pods". La connexion est visible dans le téléphone portable, ce qui indique que le produit est connecté.

2, le rapprochement des casques TWS en usine a réussi, et le retrait des casques de l' hôte à boucle manuelle met automatiquement sous tension et relie automatiquement les connexions.

3, le casque est déconnecté du téléphone portable au cours de son utilisation ou n' est pas connecté au casque, et le téléphone portable doit être reconnecté à Bluetooth. Il existe des modèles Bluetooth précédemment connectés dans les paramètres du téléphone portable, effacez-les, puis recherchez Bluetooth « G-Pods » pour vous connecter.

Notez que l' application : N' est pas un périphérique médical. Les données obtenues au cours de l' utilisation de cette application ne sont utilisées qu'à titre de référence et ne sont pas utilisées pour le diagnostic sous-clinique, la recherche médicale, le diagnostic ou le traitement.

B: est une face tactile utilisée pour contrôler le contact avec le/, l'acoupure du téléphone, le contrôle de la courbure musicale, l'assistant vocal AI



C: écoute/raccroche l' appel

Au moment de l' appel, retirez le casque de la main, à l' oreille gauche ou droite, touchez en permanence, répondez au téléphone, puis touchez en permanence et coupez le téléphone.

D:Fonctionnement de la musique

Cliquez deux fois pour suspendre la lecture du/, puis cliquez trois fois sur le/précédent.

E:AI Assistant vocal et appels téléphoniques

Casque connecté à Bluetooth à l' état Bluetooth, appuyez sur la touche tactile sous quatre pour activer les assistants. Voici pour les téléphones iPhone Siri et Android, et utilisez l' assistant Voice pour passer des appels, consulter des cartes de navigation météorologique, etc. L' activation de la voix doit être valide à l' interface de veille ou à l' interface principale de l' heure du téléphone portable.

# Manuale del prodotto

## Operazioni di base sui prodotti

- 1.Tenere premuto il pulsante per 3 secondi per accendere o spegnere
- 2.Sull'interfaccia principale, premere a lungo lo schermo per cambiare il quadrante

## Scaricare e installazione APP

- 1.Scansiona il codice QR qui sotto ed entra nel mercato delle applicazioni per scaricare e installare 'DaFit'

Supporto del sistema: IOS 9.0 o superiore; Android 5.0 o versioni successive



- 2.Una volta completata l'installazione, registrati e accedi e imposta le informazioni personali di base.
- 3.Legare un orologio
- 4.Dopo il successo dell'associazione, imposta le funzioni nell'app in base alle tue abitudini.

## Caratteristiche del prodotto

- 1.stato di movimento

Registrazione in tempo reale di passi correnti, distanza e calorie

- 2.Chiamata/contatto

L'orologio può comporre direttamente, memorizzare 100 numeri di telefono e ha registri delle chiamate recenti

- 3.\*\*\*Misura in tempo reale degli indici di \*\*\* attuali. L'APP può impostare un indice di avviso

4.\*\*\*La misurazione automatica in tempo reale della saturazione di \*\*\* nel sangue, può anche essere misurata attivamente e i suggerimenti di vibrazione indicano il completamento della misurazione.

- 5.\*\*\*Misurare proattivamente l'alta e la bassa tensione in quel momento e sincronizzarla con l'APP

- 6.Dormire

Quando indossi un orologio per dormire, l'orologio monitorerà automaticamente dati come sonno profondo, sonno leggero, veglia e movimento degli occhi

- 7.Meteo

Dopo la connessione con successo all'app, l'orologio può visualizzare le condizioni meteorologiche del giorno e degli ultimi giorni

- 8.Informazioni

Fai clic per visualizzare il contenuto oppure fai clic per cancellare il messaggio

- 9.100+movimento

Immettere la modalità sportiva selezionata e avviare, scorrere verso destra per mettere in pausa, fermare o continuare

#### 10. Assistente vocale

Clicca sulla voce, parla con l'orologio e controlla il telefono per raggiungere l'obiettivo

#### 11. Musica

Guarda riproduce la musica dal telefono, può mettere in pausa / riprodurre, precedente, successivo, regolazione del volume

#### 12. SOS

Sincronizza il numero di emergenza con l'estremità dell'orologio nell'app e fai clic su SOS per effettuare una chiamata.

#### 13. Fotografia

Apri la fotocamera nell'app, fai clic sull'orologio per controllare il telefono per scattare foto

#### 14. gioco

Costruito in più giochi di decompressione di intrattenimento

#### 15. respiratoria

Imposta l'ora e la frequenza nell'orologio, segui la pratica e raggiungi lo scopo dell'allenamento respiratorio.

Altre funzioni:

Non disturbare la modalità/cronometro/conto alla rovescia/ torcia elettrica/calcolatrice/Ciclo fisiologico femminile/

Promemoria di chiamata/Promemoria di informazioni/Sveglia/ promemoria sedentario/raggiungimento dell'obiettivo

### **questioni che richiedono attenzione**

1. Si prega di evitare forti impatti, alte temperature e esposizione alla luce solare sull'orologio.
2. Non smontare, riparare o modificare questa macchina da soli.
3. Questa macchina può essere caricata con un caricatore 5V 500MA -5V 2A. È severamente vietato utilizzare un alimentatore di carico di sovratensioneCarica.
4. È vietato caricare in presenza di macchie d'acqua.
5. Questo prodotto è un prodotto elettronico di monitoraggio del consumo e non è destinato a scopi medici.  
I dati di misurazione sono solo per riferimento.

Banda di frequenza operativa: 2402-2480 MHz; Potenza RF massima: 8 dBm.

# Descrizione dell'utilizzo dell'auricolare Bluetooth

A: Un paio di cuffie

1, un paio di cuffie, togliere le cuffie dalla cinghia a mano, con un suono di accensione, aprire il Bluetooth nelle impostazioni del telefono cellulare, trovare il nome Bluetooth corrispondente "G-Pods" per la connessione Bluetooth e fare una buona corrispondenza tra le cuffie TWS prima di lasciare la fabbrica. Visualizza solo il nome Bluetooth "G-Pods". La connessione è visibile sul telefono cellulare, a indicare che il prodotto è collegato.

2, l'abbinamento delle cuffie TWS in fabbrica ha avuto successo, e la rimozione delle cuffie dall'host hand loop si accende automaticamente e collega automaticamente le connessioni.

3, l'auricolare viene scollegato dal telefono cellulare durante l'uso o non è collegato all'auricolare e il telefono cellulare deve essere ricollegato al Bluetooth. Nelle impostazioni del telefono cellulare sono presenti modelli Bluetooth collegati in precedenza, cancellarli e quindi cercare il Bluetooth "G-Pods" da collegare.

Si noti che l'applicazione non è un dispositivo medico. I dati ottenuti dall'uso di questa applicazione sono solo a scopo di riferimento e non saranno utilizzati per diagnosi subcliniche, ricerca medica, diagnosi o trattamento

B: è una superficie sensibile al tocco che viene utilizzata per controllare il contatto con il telefono, disattivare il telefono, controllare la curvatura della musica e l'assistente vocale AI.



C: ascolta o risponde alla chiamata

Quando si riceve una chiamata, rimuovere l'auricolare dalla mano, dall'orecchio destro o sinistro, toccarlo in modo permanente, rispondere alla chiamata, toccarlo in modo permanente e pignere il telefono.

D: Come funziona la musica

Fare doppio clic per mettere in pausa la riproduzione di/ e quindi fare clic su/precedente per tre volte.

E: Assistente vocale Ai e telefonate

Quando le cuffie sono collegate al Bluetooth e sono in stato di Bluetooth, premere il pulsante sotto il quattro per attivare l'assistente. Questo è per iPhone Siri e telefoni Android e si può usare l'assistente vocale per effettuare chiamate, visualizzare mappe meteo e molto altro. L'attivazione di Voice deve essere valida sull'interfaccia di standby o sull'interfaccia principale dell'orologio del telefono cellulare.

# Instrucciones del producto

## Operación básica del producto

1.Presione la tecla durante 3 segundos para encender o apagar  
2.En la interfaz principal, presione la pantalla durante mucho tiempo para cambiar el dial. **Descarga e instalación de app**

1.Escanee el Código QR de abajo y ingrese a los principales mercados de aplicaciones para descargar e instalar "Dafit"

Soporte del sistema: más de los 9.0; Android por encima de 5,0



2.Después de completar la instalación, registre e e inicie sesión y establezca la información básica personal.

3.Reloj vinculado

4.Después de que la vinculación sea exitosa, establezca la función en la aplicación de acuerdo con sus propios hábitos.

Función del producto

1.Estado de movimiento

Registra los pasos actuales, las distancias, las calorías en tiempo real

2.Marcar / contactar

El reloj puede marcar directamente, puede almacenar 100 números de teléfono y tiene un registro de llamadas recientes.

3.\*\*\*

Medir los índices actuales de \*\*\* cardíaca en tiempo real. El lado de la aplicación puede establecer un índice de alerta temprana.

4.\*\*

La saturación de oxígeno en sangre se mide automáticamente en tiempo real, y también se puede medir activamente, y la señal de vibración se completa.

5.\*\*

Medir activamente la alta y baja presión en ese momento y sincronizar con la aplicación

6.Dormir

Cuando se duerme con un reloj, el reloj monitorea automáticamente datos como sueño profundo, sueño ligero, despertar y Movimiento ocular.

7.Clima

Después de que la aplicación se conecte con éxito, el extremo del reloj puede ver las condiciones meteorológicas del día y los últimos días.

8.Información

El reloj guarda los últimos 8 Consejos de información, haga clic para ver el contenido o haga clic para eliminar la información.

9.100+Modo deportivo

Entra en el modo de movimiento seleccionado haciendo clic y comienza, desliza a la derecha para suspender, detener o continuar

#### 10. Asistente de voz

Haga clic en la voz y hable con el reloj para controlar el teléfono para lograr su objetivo.

#### 11. Música

El reloj reproduce música en el teléfono móvil, se puede suspender / reproducir, anterior, siguiente, ajuste de volumen

#### 12. SOS

Sincroniza el número de emergencia al lado del reloj en la aplicación y haz clic en SOS para llamar.

#### 13. Foto

Abra la foto en la aplicación y haga clic en el reloj para controlar la foto del teléfono móvil.

#### 14. Juego

Varios juegos de descompresión de entretenimiento incorporados

#### 15. respiratorio

Establezca el tiempo y la frecuencia en el reloj, siga los ejercicios y logre el propósito del entrenamiento respiratorio. Otras funciones:

Modo no perturbado/Cronómetro/Cuenta atrás/Linterna/Calculadora/Ciclo fisiológico femenino/Recordatorio de llamada/Despertador/Recordatorio sedentario/Alcanzar el objetivo

#### **Precauciones:**

- 1, Evite fuertes impactos, altas temperaturas y exposición al sol en el reloj.
- 2, No desmonte, repare o modifique esta máquina por sí misma.
- 3, Esta máquina se puede cargar con un cargador 5v 500ma - 5v 2a, y está estrictamente prohibido usar una fuente de alimentación de carga de Sobretensión para cargar.
- 4, Está prohibido cargar con manchas de agua.
- 5, Este producto es un producto de monitoreo electrónico del consumo, no se utiliza para fines médicos, y los datos de medición son solo para referencia.

Banda de frecuencia de trabajo: 2402-2480 MHz; Potencia máxima de RF: 8 dBm.

# Descripción del uso de auriculares Bluetooth

A: Unos auriculares

1, un par de auriculares, retire los auriculares de la correa de mano, con un sonido de encendido, abra Bluetooth en la configuración del teléfono, busque el nombre Bluetooth correspondiente "G-Pods" para la conexión Bluetooth y haga una buena coincidencia entre los auriculares TWS antes de salir de la fábrica. Sólo se muestra el nombre Bluetooth "G-Pods". La conexión es visible en el teléfono móvil, lo que indica que el producto está conectado.

2, el emparejamiento de fábrica de los auriculares TWS se realiza correctamente, y al retirar los auriculares del bucle de mano anfitrión se encienden automáticamente y se conectan.

3, el auricular se desconecta del teléfono móvil durante su uso o no se conecta al auricular y es necesario volver a conectar el teléfono móvil a Bluetooth. Hay modelos Bluetooth previamente conectados en los ajustes del teléfono móvil, bórrelos y busque los 'G-Pods' Bluetooth para conectarlos.

Tenga en cuenta que la aplicación no es un dispositivo médico. Los datos obtenidos del uso de esta aplicación son solo de referencia y no se utilizarán para el diagnóstico subclínico, la investigación médica, el diagnóstico o el tratamiento.

B: es una superficie sensible al tacto que se utiliza para controlar tocar el teléfono, desactivarlo, controlar la curvatura de la música y el asistente de voz AI.

C: escuchar o responder llamada

Al recibir una llamada, quítate el auricular de la mano, de la oreja derecha o izquierda, tócalo permanentemente, contesta la llamada, tócalo permanentemente y apaga el teléfono.

P:¿Cómo funciona la música?



Haga doble clic para pausar la reproducción de/ y, a continuación, haga clic tres veces en/anterior.

Asistente de voz E: Ai y llamadas telefónicas

Cuando el auricular esté conectado a Bluetooth y se encuentre en estado Bluetooth, pulsa el botón situado debajo del cuatro para activar el asistente. Esto es para teléfonos iPhone Siri y Android y puedes usar el asistente de voz para hacer llamadas, ver mapas del tiempo y mucho más. La activación por voz debe ser válida en la interfaz de espera o en la interfaz principal del reloj del teléfono móvil. calls, query the weather, navigate maps and other functions Voice activation is only effective when the phone is in the standby interface or the main time interface.

# Produkthandbuch

## Grundproduktoperationen

1. Halten Sie die Taste drei Sekunden lang gedrückt, um sie ein- oder auszuschalten  
2. Drücken Sie auf der Hauptschnittstelle lange den Bildschirm, um das Zifferblatt zu wechseln

## APP herunterladen, installieren und verwenden

1. Scannen Sie den QR-Code unten, betreten Sie die wichtigsten Anwendungsmärkte, um

'DaFit' herunterzuladen und zu installieren

Systemunterstützung: IOS 9.0 oder höher; Android 5.0 oder höher



2. Nachdem die Installation abgeschlossen ist, registrieren Sie sich und melden Sie sich an und legen Sie persönliche Basisinformationen fest.

3. Bindung der Uhr starten

4. Nach erfolgreicher Bindung stellen Sie die Funktionen in der App nach Ihren eigenen Gewohnheiten ein.

## Produktmerkmale

1. Bewegungszustand

Echtzeit-Aufzeichnung der aktuellen Schritte, Distanzen und Kalorien

2. Wählen/Kontakt

Die Uhr kann direkt wählen, 100-Telefonnummern speichern und hat aktuelle Anrufaufzeichnungen

3. Herzfrequenz

Messung der aktuellen Herzfrequenzindizes in Echtzeit. Die APP kann einen Alarmindex festlegen

4. Blutsauerstoff  
Automatische Echtzeit-Messung der Blutsauerstoffsättigung, kann auch aktiv gemessen werden, und Vibrationsaufforderungen zeigen den Abschluss der Messung an.

5. \*\*\*

Messen Sie proaktiv die Hoch- und Niederspannung zu diesem Zeitpunkt und synchronisieren Sie sie mit der APP

6. Schlafüberwachung

Wenn Sie eine Uhr in den Schlaf tragen, überwacht die Uhr automatisch Daten wie Tiefschlaf, leichter Schlaf, Wachzustand und Augenbewegung

7. Wetter

Nach erfolgreicher Verbindung mit der App kann die Uhr die Wetterbedingungen des Tages und der letzten Tage anzeigen

8. Informationen

Watch speichert die letzten acht Eingabeaufforderungen. Klicken Sie auf, um den Inhalt anzuzeigen, oder klicken Sie, um die Nachricht zu löschen.

9. 100+ Sportmodus

Geben Sie den ausgewählten Sportmodus ein und starten Sie, wischen Sie nach rechts, um anzuhalten, anzuhalten oder fortzufahren

10. Sprachassistent

Klicken Sie auf Stimme, sprechen Sie mit der Uhr und steuern Sie das Telefon, um das Ziel zu erreichen  
11. Musik spielt Musik vom Telefon ab, kann anhalten/abspielen, vorherige, nächste, Lautstärkeanpassung

12. SOS

Synchronisieren Sie die Notrufnummer mit dem Uhrendende in der App und klicken Sie auf SOS, um einen Anruf zu tätigen.

### 13. Fotografie

Öffnen Sie Kamera in der App, klicken Sie auf die Uhr, um das Telefon zu steuern, um Fotos aufzunehmen

### 14. Spiel

Integriert in mehrere Entertainment Dekompressionsspiele

### 15. Atemtraining

Stellen Sie die Zeit und Frequenz in der Uhr ein, folgen Sie der Praxis und erreichen Sie den Zweck des Atemtrainings.

Weitere Funktionen:

Modus nicht stören/Timer/Countdown/Taschenlampe/Rechner/  
Physiologischer Zyklus der Frau/Anruferinnerung/Wecker/  
Erinnerung an lange Sitze/Telefon suchen /Zielerreichung

## **Angelegenheiten, die Aufmerksamkeit erfordern**

- 1, Bitte vermeiden Sie starke Stöße, hohe Temperaturen und Sonneneinstrahlung auf Ihrer Uhr.
- 2, Demontieren, reparieren oder modifizieren Sie diese Maschine nicht selbst.
- 3, Diese Maschine kann mit einem Ladegerät 5V 500MA --5V 2A aufgeladen werden. Aufladen.
- 4, Laden Sie nicht in Gegenwart von Wasserflecken.
- 5, Dieses Produkt ist ein elektronisches Verbrauchsüberwachungsprodukt und nicht für den medizinischen Gebrauch bestimmt.

Arbeitsfrequenzband: 2402–2480 MHz; Maximale HF-Leistung: 8 dBm.

# Beschreibung der Verwendung des Bluetooth-HeadsetsA: Tws pairing

A: Paare von Kopfhörern

1, ein Paar Kopfhörer, nehmen Sie den Kopfhörer aus der Handschleife, mit einem Einschaltton, öffnen Sie Bluetooth in den Einstellungen des Mobiltelefons, suchen Sie den passenden Bluetooth-Namen "G-Pods" für die Bluetooth-Verbindung und stellen Sie eine gute Übereinstimmung zwischen den TWS-Headsets vor dem Verlassen der Fabrik her. Zeigt nur den Bluetooth-Namen "G-Pods" an. Die Verbindung ist im Mobiltelefon sichtbar, was darauf hinweist, dass das Produkt verbunden ist.

2, Der Abgleich der TWS-Headsets in der Fabrik war erfolgreich, und das Entfernen der Headsets vom Handschleifen-Host schaltet automatisch ein und verbindet die Verbindungen automatisch.

3, das Headset wird während der Verwendung vom Mobiltelefon getrennt oder ist nicht mit dem Headset verbunden, und das Mobiltelefon muss erneut mit Bluetooth verbunden werden. Es gibt zuvor verbundene Bluetooth-Modelle in den Einstellungen des Mobiltelefons, löschen Sie

diese und suchen Sie dann nach Bluetooth "G-Pods", um eine Verbindung herzustellen.

Beachten Sie, dass die Anwendung: Kein medizinisches Gerät ist. Die bei der Verwendung dieser Anwendung gewonnenen Daten dienen nur zu Referenzzwecken und werden nicht für ubklinische Diagnosen, medizinische Forschung, Diagnose oder Behandlung verwendet.

B: ist eine berührungsempfindliche Fläche, die zur Steuerung des Kontakts mit dem/der, zum Stummschalten des Telefons, zur Steuerung der Musikkrümmung und des Sprachassistenten AI verwendet wird.



C: hört zu oder nimmt den Anruf entgegen

Bei einem Anruf nehmen Sie das Headset aus der Hand, am linken oder rechten Ohr ab, berühren Sie es dauerhaft, nehmen Sie den Anruf entgegen, berühren Sie es dauerhaft und schalten Sie das Telefon aus.

D:Funktionsweise von Musik

Doppelklicken Sie, um die Wiedergabe von/ zu unterbrechen, und klicken Sie dann dreimal auf den/vorherigen.

E: Ai Sprachassistent und Telefonanrufe

Wenn das Headset mit Bluetooth verbunden ist und sich im Bluetooth-Status befindet, drücken Sie die Berührungstaste unter vier, um die Assistenten zu aktivieren. Dies ist für iPhone Siri und Android-Telefone und Sie können den Sprachassistenten verwenden, um Anrufe zu tätigen, Wetterkarten anzusehen und vieles mehr. Die Aktivierung von Voice muss auf der Standby-Schnittstelle oder der Hauptschnittstelle der Uhrzeit des Mobiltelefons gültig sein..

# Instrukcja obsługi produktu

## Podstawowe zastosowanie produktu

1. Długie naciśnięcie przez 3 sekundy, aby włączyć lub wyłączyć Obróć przycisk do przewracania stron

2. Na głównym interfejsie długo naciśnij ekran, aby przełączyć tarcze

## Pobieranie i używanie aplikacji

1. Zeskanuj kod QR lub wejdź na różne rynki aplikacji, aby pobrać 'DaFit' Obsługa systemu: IOS9.0 lub powyżej. Android 5.0 lub powyżej



2. Zarejestruj się, zaloguj się i wypełnij podstawowe dane osobowe 3. Rozpocząć wiązanie zegarka

4. Po pomyślnym wiązaniu skonfiguruj funkcje w aplikacji zgodnie z osobistymi preferencjami

## Podstawowa funkcja

1. Stan

Zobacz kroki, dystans i kalorie w czasie rzeczywistym w danym dniu

2. Telefon

Zegarek może być wybierany bezpośrednio i może przechowywać 100 numerów telefonów

3. \*\*

Przeglądanie danych w czasie rzeczywistym i synchronizacja z aplikacją

4. \*\*

Przeglądanie danych w czasie rzeczywistym i synchronizacja z aplikacją

5. \*\*

Może aktywnie wykrywać i synchronizować wartości z aplikacją

6. Monitorowanie snu

Nosić go w nocy, aby monitorować sen. I zsynchronizuj dane z aplikacją

7. Prognoza pogody

Monitorowanie warunków pogodowych i wilgotności w czasie rzeczywistym.

8. Informacje

Zapisz osiem ostatnich wiadomości w zegarku, kliknij, aby je wyświetlić lub usunąć

9. 100+ tryby sportowe

Zegarek obsługuje wiele rodzajów sportów

10. Asystent głosowy

Kliknij na głos i porozmawiaj z zegarkiem, aby kontrolować ruchy telefonu

11. Kontrola muzyki

Może odtwarzać muzykę z telefonu i obsługiwać wyświetlanie tekstów na zegarku

12.SOS

Ustaw numer SOS w aplikacji. Kliknij, aby szybko wybrać

13. Fotografia zdalnego sterowania

Otwórz aparat w aplikacji, zegarek może sterować telefonem do robienia zdjęć

14.Gra

Oglądaj z wbudowanymi grami rozrywkowymi

15.\*\*

Może ustawić częstotliwość i prędkość

Inne funkcje zegarka:

Nie zakłócaj

trybu/stopwatch/odliczanie/latarka/kalkulator/  
Kobięcy cykl fizjologiczny/przypomnienie połączeń/  
przypomnienie budzika/Przypomnienie o długim  
siedzeniu/ Znajdź telefon /przypomnienie o  
osiągnięciu celu

### **Sprawy wymagające uwagi**

1, należy unikać silnego uderzenia, wysokiej temperatury i ekspozycji na słońce.

2, Nie demontuj, nie naprawiaj ani nie modyfikuj maszyny samodzielnie.

3, Ta maszyna może być ładowana ładowarką 5V 500MA, 5V 2A. Surowo zabronione jest używanie zasilacza przeciwnapięciowego do ładowania. 4, Zabrania się ładowania, gdy występuje plama wody.

5, Ten produkt jest elektronicznym produktem monitorującym zużycie i nie jest wykorzystywany do celów medycznych.

Dane pomiarowe są wyłącznie w celach referencyjnych.

# Instrukcje obsługi zestawu słuchawkowego Bluetooth

## A: Parowanie Tws

1. Parowanie zestawu słuchawkowego. Wyjąć zestaw słuchawkowy z hosta opaski, pojawi się monit włączenia, włączyć Bluetooth w ustawieniach telefonu, znaleźć odpowiednią nazwę Bluetooth "G-Pods\*", dla połączenia Bluetooth słuchawki TWS zostały sparowane przed fabryką. Wyświetlana jest tylko Bluetoothname "G-Pods". Jeśli telefon jest podłączony oznacza, że produkt został pomyślnie podłączony.

2. Zestawy słuchawkowe TWS zostały pomyślnie sparowane w fabryce. Po usunięciu zestawów słuchawkowych z jednostki głównej bransoletki automatycznie włączą się i automatycznie sparują i łączą się.

3. Jeśli zestaw słuchawkowy jest odłączony od telefonu podczas użytkowania lub zestaw słuchawkowy nie jest podłączony, telefon musi być podłączony do Bluetooth. Istnieje wcześniej połączony model Bluetooth w Bluetooth w ustawieniach telefonu, należy go najpierw wyczyścić, a następnie wyszukać Bluetooth G-Pod, aby połączyć.

Uwaga: Ta aplikacja nie jest urządzeniem medycznym. Dane uzyskane podczas korzystania z tej aplikacji są w celach odniesienia tylko i nie powinny być wykorzystywane do diagnostyki klinicznej badań medycznych, diagnostyki lub celów leczenia

B: Środkowa powierzchnia zestawu słuchawkowego jest powierzchnią dotykową, która jest używana do sterowania dotykowego, aby odbierać/rozłączyć telefon, sterować poprzednią/następną piosenką, asystent głosowy



## Al.

### C: Odbieraj i rozłączaj telefony

Gdy dzwonisz, wyjmij zestaw słuchawkowy z bransoletki i dotknij lewego lub prawego ucha przez dwa kolejne razy. Odbierz telefon, potem dotknij telefonu dwa i rozłącz się

### D: Operacja muzyczna

Dwukrotne kliknięcie, aby wstrzymać odtwarzanie, potrójne kliknięcie do poprzedniego/następnego

E: AI asystent głosowy i połączenie Gdy zestaw słuchawkowy jest podłączony do Bluetooth, naciśnij i przytrzymaj przycisk dotykowy, aby włączyć tęczę iPhone'a i asystenta głosowego Android telefonu. Asystent głosowy może być używany do wykonywania połączeń, kwestionowania pogody, nawigacji map i innych funkcji Aktywacja głosowa jest skuteczna tylko wtedy, gdy telefon znajduje się w interfejsie standby lub głównym interfejsie czasu.

# Příručka k výrobku

## Základní použití výrobku

1. Stiskněte a podržte hodinky po dobu tří sekund, abyste je zapnuli nebo vypnuli. Vybrat tlačítko pro otočení stránek
2. Na hlavním rozhraní dlouhým stisknutím obrazovky přepněte voliče

## Vázat a použít

1. Naskenujte QR kód nebo vstupte do různých trhů aplikací ke stažení 'DaFit' Systémová podpora: IOS 9.0 nebo výše, Android 5.0 nebo výše



2. Po úspěšném závazku nastavte v aplikaci odpovídající funkce podle osobních preferencí.

### 3. Začít vazovat hodinky

4. Po úspěšné vazbě nastavte funkce v aplikaci podle osobních preferencí **Základní funkce**

#### 1. Stav

Zobrazení kroků, vzdálenosti a kalorií v reálném čase za den

#### 2. Telefon

Hodinky lze vytočit přímo a uložit 100 telefonních čísel

#### 3. \*\*

Prohlížení dat v reálném čase a synchronizace do A

#### 4. \*\*

Prohlížení dat v reálném čase a synchronizace do A

#### 5. \*\*

Dokáže aktivně detekovat a synchronizovat

#### 6. Monitorování spánku

Nosit hodinky do spánku, sledovat kvalitu spánku a synchronizovat data s aplikací

#### 7. Weather forecast

Hodinky mohou zkontrolovat povětrnostní podmínky a vlhkost v dané době

#### 8. Information reminder

Hodinky mohou uchovávat osm posledních zpráv, kliknutím zobrazit nebo odstranit

#### 9. 100+ Sport mode

Hodinky podporují různé druhy sportu

#### 10. Voice Assistant

Klikněte na hlas a mluvejte s hodinkami pro ovládání pohybu telefonu

#### 11. Music control

Může přehrávat hudbu z telefonu a upravit hlasitost. Zobrazit texty.

#### 12. SOS

Nastavte SOS číslo v aplikaci a kliknutím rychle zavolejte

#### 13. Fotografie dálkového ovládání

Otevřete fotoaparát v aplikaci, hodinky mohou ovládat telefon pro pořizování fotografií

14.Game

Vestavěné zábavní mini hry

15.\*\*

Může nastavit frekvenci a rychlost

Další funkce hodinek:

Nerušit režim/stopky/odpočítávání/baterka/kalkulačka/

Fyziologický cyklus žen/Připomenutí hovoru/Budík připomenutí/

Připomenutí dlouhého sedění/Najít telefon /

Připomenutí dosažení cíle

### **Záležitosti vyžadující pozornost**

1, vyhněte se silnému nárazu, vysoké teplotě a vystavení slunci.

2, Nesdemontujte, opravujte nebo upravujte stroj sami.

3, Tento stroj může být nabíjen nabíječkou 5V 500MA, 5V 2A. Je přísně zakázáno používat přepětový napájecí zdroj pro nabíjení.

4, Je zakázáno nabíjet, když je vodní skvrna.

5, Tento výrobek je výrobek elektronického monitorování spotřeby a není používán k lékařským účelům.

Naměřené údaje slouží pouze pro referenční účely.

Provozní frekvenční pásmo: 2402–2480 MHz; Maximální RF výkon: 8 dBm.

# Návod k použití funkce sluchátek Bluetooth

## A: Párování Tws

1. Párování sluchátek. Vyndejte sluchátka z hostitele náramku, zobrazí se výzva k zapnutí, zapněte Bluetooth v nastavení telefonu, vyhledejte odpovídající název Bluetooth "G-Pods\*", pro připojení Bluetooth byla sluchátka TWS spárována před výrobou. Zobrazí se pouze Bluetoothname "G-Pods".

2. Náhlavní soupravy TWS byly úspěšně spárovány v továrně. Po vyjmutí náhlavních souprav z hlavní jednotky náramku se automaticky zapne a automaticky spárují a připojí.

3. Pokud je sluchátka odpojena od telefonu během používání nebo sluchátka není připojena, telefon musí být znovu připojen k Bluetooth. Existuje dříve připojený model Bluetooth v Bluetooth pod nastavením telefonu, nejprve jej vymažte a pak vyhledejte Bluetooth G-Pod pro připojení.

Pozor: Tato aplikace není lékařské zařízení. Údaje získané během používání této aplikace jsou pouze pro referenční účely a neměly by být použity pro klinickou diagnostiku lékařský výzkum, diagnostiku nebo léčbu

B: Střední povrch sluchátek je dotykový povrch, který se používá k dotykovému ovládní pro odpověď / zavěšení telefonu, ovládní předchozí / příští skladby, hlasového asistenta AI.



## C: Přijímat a zavěsit hovory

Když voláte, vyjměte náhlavní soupravu z náramku a dvakrát po sobě se dotkněte levého nebo pravého ucha. Zvedni telefon, pak se dotkni telefonu dvě a zavěs

## D: Hudební operace

Dvojitým kliknutím pozastavíte přehrávání, trojitým kliknutím na předchozí/další

E: AI hlasový asistent a volání Když je sluchátka připojena k Bluetooth, stiskněte a podržte dotykové tlačítko pro čtyřikrát klepnutím, aktivujte iri iphoneu a hlasového asistenta Androidtelefonu. Hlasový asistent může být použit pro volání, dotaz na počasí, navigaci map a dalších funkcíHlasová aktivace je efektivní pouze tehdy, když je telefon ve standardním rozhraní nebo v hlavním časovém rozhraní.

# 智能手表用户手册

## 基本产品操作

1. 按住键 3 秒钟以打开或关闭。
2. 在主界面上，按下屏幕以切换拨号。

## APP 下载、安装和使用

1. 扫描以下 QR 码或进入每个主要应用市场，下载并安装“Da Fit”

设备要求：iOS 9.0 及以上；Android 5.0 及以上



1. 下载完成后，开始新用户注册或第三方登录。并完善个人基本信息
  2. 开始绑定手表
  3. 绑定成功后，开始根据自己的使用习惯在 APP 中设置手表的功能
- ### 基本产品功能
- 1.运动  
实时记录当前的步数、距离和卡路里
  - 2.通话  
这款手表可以直接拨号，存储 100 个电话号码，并且有最近的通话记录。
  - 3.实时测量当前指数。APP 可以设置警报索引
  - 4.实时自动测量---饱和度，也可主动测量，并发出振动提示，指示测量完成。
  - 5.压力  
及时测量当时的高低电压，并与 APP 同步
  - 6.睡眠监测  
在夜间佩戴它可以记录睡眠时间、深度睡眠和轻度睡眠等数据，并将其与日程同步。
  - 7.天气预报  
成功连接到应用程序后，手表可以查看当天和过去几天的天气状况
  - 8.信息提醒  
手表会保存最后 8 条消息提示。点击查看内容，或点击清除消息
  - 9.100+运动模式  
进入选定的运动模式并开始，向右滑动以暂停、停止或继续
  - 10.语音助手

点击语音，对手表说话，并控制电话以实现操作

### 11. 音乐控制

手表从手机播放音乐，可以暂停/播放、上次、下次、音量调整

### 12. 求救

将紧急电话号码同步到应用中的手表端，然后点击 SOS 拨打电话。

### 13. 摄影

在应用中打开相机，点击手表控制手机拍照

### 14. 游戏

内置于多个娱乐解压游戏中

### 15. 运动

在手表中设置时间和频率，遵循练习，达到训练的目的。

手表的其他功能：

请勿打扰模式/秒表/倒计时/手电筒/计算器/女性生理周期/呼叫提醒/闹钟提醒/久坐提醒/查找手机/目标达成提醒

## 需要注意的事项

- 1: 请避免强烈冲击、高温和阳光直射。
- 2: 不要自己拆卸、修理或修改机器。
- 3: 这台机器可以使用 5V 500MA - 5V 1A 充电器充电。  
严禁使用过压负载电源进行充电。
- 4: 禁止在有水渍时充电。
- 5: 本产品是一种电子消费监测产品，不用于医疗目的。  
测量数据仅作为参考。

## FCC 警告

该设备符合 FCC 规则的第 15 部分。操作受以下两个条件的限制：

- (1) 该设备可能不会造成有害干扰，并且
  - (2) 该设备必须接受接收到的任何干扰，包括可能导致不希望的操作的干扰。未经明确批准，任何更改或修改均不得进行。
- 负责合规的政党可能会使用户操作设备的权力无效。

注：此设备经过测试，符合 B 类数字设备的限制。

根据 FCC 规则第 15 部分。这些限制旨在为住宅安装提供合理保护，防止有害干扰。

该设备产生并使用并可以辐射射频能量，如果未安装

按照指示，可能会对无线电通信造成有害干扰。

然而，不能保证在特定的安装中不会出现干扰。

如果该设备确实对无线电或电视接收造成有害干扰，

可以通过关闭和打开设备来确定，鼓励用户尝试通过以下一种或多种措施来纠正干扰：

- 重新定向或重新定位接收天线。
- 增加设备和接收器之间的距离。
- 将设备连接到与接收器连接的电路不同的插座上。
- 咨询经销商或经验丰富的无线电/电视技术人员寻求帮助。

该设备已经经过评估，符合一般射频暴露要求。

# 使用蓝牙耳机的说明

## A: Tws 蓝牙耳机配对

1. 耳机配对。将耳机从手表主机中取出，会出现开机提示，在手机设置中打开蓝牙，找到相应的蓝牙名称“G-Pods\*”，进行蓝牙连接，TWS 耳机在出厂前已经配对。只显示蓝牙名称“G-Pods”。如果手机连接成功，则表示产品已成功连接。

2. TWS 耳机已在工厂成功配对。当耳机从手表中取出时，它们会自动打开，自动配对和连接。

3. 如果在使用过程中耳机与手机断开连接，或者耳机未连接，则需要将手机重新连接到蓝牙。在手机的蓝牙设置下，有一个之前连接的蓝牙型号，请先清除它，然后搜索蓝牙 G-Pod 以连接。

注意：此应用程序不是医疗设备。在使用此应用程序期间获得的数据仅供参考，不应用于临床诊断、医学研究、诊断或治疗目的。

B: 耳机的中间表面是一个触摸键，用于通过触摸控制来接听/挂断电话，控制上一首/下一首歌曲，以及 AI 语音助手。



## C: 接听和挂断电话

当你打电话时，请将耳机从腕带上取下，连续两次触摸左耳或右耳。接听电话，然后触摸耳机两次并挂断。

## D: 音乐操作

双击暂停/播放，三击上一曲/下一曲

## E: 语音助手和通话

当耳机与手机蓝牙连接后，长按触摸按钮四次以激活 iPhone 的 Siri 和 Android 手机的语音助手。语音助手可用于拨打电话、查询天气、导航地图等功能。语音激活仅在手机处于待机界面或主时间界面时有效。

# Gebruikersregistratie voor smart horloge

Basisprogramma's voor producten

1. Houd de toets ingedrukt en houd de toets 3 seconden ingedrukt om de hoorn in-of uit te schakelen
2. Druk op het scherm in de hoofdinterface om de inbelverbinding te schakelen

Apps downloaden, installeren en gebruiken

1. Scan de volgende QR-code of ga naar elke belangrijke toepassingsmarkt en download en installeer het DAFIT-circuit

Apparaatvereisten: iOS 9.0 en hoger Android 5.0 en



1. Als het downloaden voltooid is, start u de registratie van een nieuwe gebruiker of de aanmelding van een derde en de basisinformatie te verbeteren

2. Begin met het vastleggen van het horloge

3. Nadat de koppeling is geslaagd, begint u de functionaliteit van het horloge in de APP in te stellen op basis van uw gebruikersgewoonten

Essentiële productfuncties

1. Beweging

Het huidige aantal stappen, afstanden en de carroude in realtime vastleggen

2. Telefoon

Dit horloge kan rechtstreeks bellen, opslaan met honderd telefoonnummers en recente telefoongegevens

- 3.

De huidige exponentiële rekening meten in realtime APP kan waarschuwingsindexen instellen

- 4.

Automatisch meten in realtime – verzadiging kan ook actief worden gemeten en trillingstips geven om aan te geven dat de meting voltooid is

5. Druk

om de laag-en laagspanning op tijd te meten en met de toepassing te synchroniseren

## 6. Slaapbewaking

Gebruik het's nachts om gegevens als slaaptijd, diepe slaap en lichte slaap vast te leggen en te synchroniseren met de agenda

## 7. Weerbericht

Nadat u met succes verbinding hebt gemaakt met de toepassing, kan het horloge de weerstatus van de dag en de afgelopen dagen bekijken

## 8. Wakker worden

Het horloge bewaart de laatste acht berichten. Klik om de inhoud te bekijken of klik om de afkortingen te wissen

## 9.100+ Bewegingsmodel

Hiermee gaat u naar de geselecteerde bewegingsmodus en begint u met schuiven naar rechts om te pauzeren, te stoppen of door te gaan

## 10. Voicemail

Klik op de stem, praat tegen het horloge en controleer de telefoon om het te doen

## 11. Muziekcontrole

Het horloge speelt muziek vanaf een mobiele telefoon en kan stilstaan/afspelen, vorige keer, volgende keer, volume aanpassen

## 12. Hulp nodig

Synchroniseer het noodtelefoonnummer naar het horlogeuiteinde van de toepassing en klik op SOS om het nummer te bellen

## 13. Foto

Zet de camera aan in de toepassing, klik op het horloge om de telefoon te besturen

## 14. Game

Ingebouwd in meerdere entertainmentuitpakkingsgames

## 15. Beweging

Stel de tijd en frequentie in op uw horloge, volg de oefeningen om de training te bereiken

De andere functies van het horloge

Modus/ stopwatch/ afteller/ zaklamp/ rekenmachine/ vrouwelijke fysieke cyclus/ herinnering/ herinnering/ herinnering/ herinnering voor stilzittend/ mobiele telefoon/ doel zoeken om wakker te worden

## **Iets waar je aandacht aan moet besteden**

Een schot Vermijd sterke schokken, hoge temperaturen en zonlicht

Twee schouders Verwijder, repareer of wijzig de machine niet zelf

Drie, dood Deze machine kan een 5V 500mA-5V 1A oplader gebruiken om te laden

Het gebruik van overbelaste voedingseenheden is verboden voor het laden van rekeningen

Vier schouders Het verbiedt het opladen van de buizen als er waterflekket zijn

Vijf schouders Dit product is een elektronisch consumentencontroleproduct dat niet wordt gebruikt voor medische doeleinden

Meetgegevens worden alleen gebruikt als referentie

### **FCC (-) -waarschuwing-waarschuwing**

Het apparaat voldoet aan deel 15 van de FCC-regels De bewerking is beperkt tot de volgende twee voorwaarden

(1) Het apparaat kan geen schadelijke interferentie veroorzaken en

(2) Het toestel moet interferentie ontvangen, inclusief interferentie die ongewenste bewerkingen kan veroorzaken Wijzigingen of wijzigingen mogen niet worden aangebracht zonder expliciete goedkeuring

Een partij die verantwoordelijk is voor regelgeving kan de macht van de gebruiker om het apparaat te gebruiken ongeldig maken

Opmerking: dit apparaat is getest en voldoet aan de limieten van digitale apparatuur klasse B

Volgens paragraaf 15 van de FCC-regels Deze beperkingen zijn ontworpen om redelijke bescherming te bieden tegen schadelijke interferentie

Het apparaat produceert en gebruikt radio-energie, als het niet is geïnstalleerd

Volgens de instructies kan dit schadelijke interferentie veroorzaken voor radiocommunicatie

Er is echter geen garantie dat er geen interferentie optreedt bij bepaalde installaties

Als het apparaat schadelijke interferentie veroorzaakt voor radio-of tv-ontvangst

U kunt het apparaat uitschakelen en inschakelen om de gebruiker aan te moedigen om de interferentie te corrigeren door een of meer van de volgende stappen uit te schakelen

-Verplaats of verplaats de ontvangende antenne

-Verhoog de afstand tussen het apparaat en de ontvanger

-Sluit het apparaat aan op een ander stopcontact dan het circuit dat op de ontvanger is aangesloten

-Neem contact op met een wederverkoper of een ervaren radio-/ tv-technicus om hulp te vragen

Het apparaat is geëvalueerd om aan de algemene vereisten voor radio-blootstelling te voldoen

Het apparaat kan onbeperkte belichting gebruiken

Werkfrequentieband: 2402-2480 MHz; Maximaal RF-vermogen: 8 dBm.

# over het gebruik van Bluetooth-headsets

De A-vleugel Tws Bluetooth-koppeling voor hoofdtelefoons

1. Hoofdtelefoonparen Als u de hoofdtelefoon uit de horlogehost verwijderd, verschijnt er een opstartprompt, schakelt u Bluetooth in de instellingen van uw telefoon in, vindt u de juiste Bluetooth-naam " G-Pods\*", maakt u een Bluetooth-verbinding en wordt TWS-headsets gekoppeld aan de hoofdtelefoon alleen de Bluetooth-naam 'G-Pods' voor de records Als de telefoon is aangesloten, is het product met succes verbonden met de vervanger 2. TWS-hoofdtelefoons zijn met succes in de fabriek gekoppeld Wanneer de headsets uit het horloge worden verwijderd, worden ze automatisch aangezet en worden ze automatisch aangesloten en verbonden

3. Als de hoofdtelefoon tijdens het gebruik niet is aangesloten of als de hoofdtelefoon niet is aangesloten, moet u de telefoon opnieuw aansluiten op de Bluetooth-conversie Onder Bluetooth-instellingen voor uw mobiele telefoon is er een Bluetooth-model dat eerder is aangesloten, wis het en zoek vervolgens naar Bluetooth G-Pod om verbinding te maken met de conversie

Opmerking: deze toepassing is geen medische apparatuur Gegevens die tijdens het gebruik van deze toepassing zijn verkregen, zijn alleen ter informatie bedoeld en mogen niet worden gebruikt voor klinische diagnose, medische onderzoek, diagnose of behandeling

B: Het middelste oppervlak van de hoofdtelefoon is een aanraakknop die wordt gebruikt voor het opnemen/ ophangen van telefoontjes via aanraakbediening, het besturen van het vorige/ volgende nummer en het versterken van AI-spraakassistenten



C is de officiële kant Neem de telefoon op en hang op

Als u belt, verwijderd u de koptelefoon van uw polsband en raakt u het oor of de rechter oor twee keer achter elkaar aan Neem de telefoon op en raak de koptelefoon twee keer aan en hang op

D is de officiële kant Muziek acteren

Dubbelklik op pauze/ afspelen en klik drie keer op het vorige/ volgende nummer

E: spraakassistent en communicatie

Wanneer de hoofdtelefoon is aangesloten op Bluetooth van de mobiele telefoon, drukt u vier keer op de aanraakknop om Siri en Android-telefoons te activeren Met spraakassistenten kunt u telefoontjes plegen, weer controleren, navigatiekaarten en nog veel meer Spraakactiviteit werkt alleen als de mobiele telefoon in stand-bymodus is of als de hoofdtijdsinterface is geactiveerd

# Användarmanual för smartklocka

## Grundläggande produktoperationer

1. Håll knappen intryckt i 3 sekunder för att slå på eller av.
2. På huvudgränssnittet trycker du på skärmen för att växla uppringning.

## Ladda ner, installera och använd APP

1. Skanna QR-koden nedan eller gå in på varje större appmarknad för att ladda ner och installera "Da Fit"

Enhetskrav: iOS 9.0 och senare; Android 5.0 och senare



1. När nedladdningen är klar, starta ny användarregistrering eller inloggning från tredje part. och fyll i grundläggande personlig information
2. Börja binda klockan
3. Efter att bindningen har lyckats, börja ställa in klockfunktionerna i APP:n enligt dina egna användningsvanor.

## Grundläggande produktfunktioner

### 1. Utöva

Spela in aktuella steg, distans och kalorier i realtid

### 2. Samtal

Den här klockan kan ringa direkt, lagra 100 telefonnummer och har senaste samtalsregister.

### 3.

Mät det aktuella indexet i realtid. APP kan ställa in larminde

### 4.

Automatisk mätning i realtid --- mättnad kan också mätas aktivt, och en vibrationsuppmärksamhet kommer att utfärdas för att indikera att mätningen är slutförd.

### 5. Tryck

Mät hög- och lågspänningen vid den tidpunkten och synkronisera den med APP

### 6. Sömnövervakning

Att bära den på natten kan registrera data som sömntid, djup sömn och lätt sömn och synkronisera den med ditt schema.

## 7. Väderprognos

Efter att ha lyckats ansluta till appen kan klockan se väderförhållandena för den aktuella dagen och de senaste dagarna

## 8. Informationspåminnelse

Klockan sparar de senaste 8 meddelandepåminnelserna. Klicka för att visa innehållet, eller klicka för att rensa meddelandet

## 9. 100+ sportlägen

Gå in i valt sportläge och starta, svep åt höger för att pausa, stoppa eller fortsätta

## 10. Röstassistent

Tryck för att prata med din klocka och styr din telefon för att utföra åtgärder

## 11. Musikkontroll

Klockan spelar musik från mobiltelefonen och kan pausa/spela, senast, nästa gång, och justera volymen.

## 12. Be om hjälp

Synkronisera nödtelefonnumret med klockan i appen och tryck sedan på SOS för att ringa ett samtal.

## 13. Fotografi

Öppna kameran i appen och tryck på klockan för att styra telefonen för att ta bilder

## 14. Spel

Inbyggd i flera underhållnings- och dekompressionsspel

## 15. Utöva

Ställ in tid och frekvens i din klocka och följ övningarna för att uppnå dina träningsmål.

Andra funktioner hos klockan:

Stör ej-läge/stoppur/nedräkning/ficklampa/kalkylator/kvinnlig menscykel/samtalspåminnelse/väckarklockapåminnelse/stillasittande påminnelse/hitta telefon/måluppfyllelse

## Saker att notera

1: Undvik stark påverkan, hög temperatur och direkt solljus.

2: Ta inte isär, reparera eller modifiera maskinen själv.

3: Denna maskin kan laddas med 5V 500MA - 5V 1A laddare.

Det är strängt förbjudet att använda överspänningskraft för laddning.

4: Ladda inte när det finns vattenskador.

5: Denna produkt är en elektronisk produkt för konsumentövervakning och är inte för medicinska ändamål.

Uppmätta data är endast för referens.

## FCC-varning

Denna enhet uppfyller del 15 av FCC-reglerna. Verksamheten omfattas av följande två villkor:

(1) Denna enhet får inte orsaka skadliga störningar, och

(2) Denna enhet måste acceptera alla mottagna störningar, inklusive störningar som kan orsaka oönskad funktion. Inga ändringar eller modifieringar får göras utan uttryckligt godkännande.

Den part som ansvarar för efterlevnaden kan ogiltigförklara användarens behörighet att använda enheten.

Notera: Denna utrustning har testats och befunnits följa gränserna för en digital enhet av klass B.

Enligt del 15 av FCC-reglerna. Dessa gränser är utformade för att ge rimligt skydd mot skadliga störningar i en bostadsinstallation.

Denna utrustning genererar, använder och kan utstråla radiofrekvensenergi och om den inte är installerad

Om det är riktat kan det orsaka skadliga störningar på radiokommunikation.

Det finns dock ingen garanti för att störningar inte kommer att inträffa i en viss installation.

Om denna utrustning orsakar skadliga störningar på radio- eller tv-mottagning,

Detta kan fastställas genom att stänga av och på enheten, och användare uppmanas att försöka korrigera störningen med en eller flera av följande åtgärder:

- Omorientera eller flytta mottagningsantennen.

- Öka avståndet mellan utrustningen och mottagaren.

- Anslut utrustningen till ett uttag på en annan krets än den som mottagaren är ansluten till.

- Rådfråga återförsäljaren eller en erfaren radio/TV-tekniker för hjälp.

Denna enhet har utvärderats och befunnits uppfylla allmänna krav för RF-exponering.

Enhetsen kan användas utan begränsningar under bärbara exponeringsförhållanden.

Driftsfrekvensband: 2402–2480 MHz; Maximal RF-effekt: 8 dBm.

# Instruktioner för att använda Bluetooth-headset

## A: Tws Bluetooth-headsetparning

1. Para ihop hörlurarna. Ta ut hörlurarna ur klockvärden så visas en uppmaning om att slå på. Slå på Bluetooth i telefoninställningarna, hitta motsvarande Bluetooth-namn "G-Pods\*" och gör en Bluetooth-anslutning. TWS-hörlurarna har parats ihop innan de lämnade fabriken. Endast Bluetooth-namnet "G-Pods" visas. Om mobiltelefonanslutningen är lyckad betyder det att produkten är ansluten. 2. TWS-hörlurarna har parats ihop på fabriken. När hörlurarna tas bort från klockan slås de automatiskt på, kopplas ihop och ansluts automatiskt.

3. Om headsetet kopplas bort från telefonen under användning, eller headsetet inte är anslutet, måste du återansluta telefonen till Bluetooth. Under Bluetooth-inställningarna på din telefon finns det en tidigare ansluten Bluetooth-modell, rensa den först och sök sedan efter Bluetooth G-Pod för att ansluta.

NOTERA: Denna applikation är inte en medicinsk anordning. Uppgifterna som erhålls under användningen av denna applikation är endast i informationssyfte och bör inte användas för klinisk diagnos, medicinsk forskning, diagnos eller behandling.

B: Mittytan på headsetet är en pekknapp för att svara/avsluta samtal, styra föregående/nästa låt och AI-röstassistenten via pekkontroll.



## C: Svara och lägg på samtal

När du ringer ett samtal tar du bort hörlurarna från armbandet och rör vid vänster eller höger öra två gånger i rad. Svara på samtalet, tryck sedan på headsetet två gånger och lägg på.

## D: musikdrift

Dubbelklicka för att pausa/spela, trippelklicka till föregående/nästa låt

## E: Röstassistent och samtal

När headsetet är anslutet till din telefon via Bluetooth, tryck och håll ned pekknappen fyra gånger för att aktivera Siri för iPhone och röstassistent för Android-telefoner. Röstassistenten kan användas för att ringa samtal, kolla väder, navigera på kartor och andra funktioner. Röstaktivering är endast effektiv när telefonen är i standby-gränssnittet eller huvudtidsgränssnittet.

# Εγχειρίδιο χρήσης έξυπνου ρολογιού

## Βασικές λειτουργίες προϊόντος

1. Πατήστε και κρατήστε πατημένο το πλήκτρο για 3 δευτερόλεπτα για ενεργοποίηση ή απενεργοποίηση.
2. Στην κύρια διεπαφή, πατήστε την οθόνη για να αλλάξετε την κλήση.

## Λήψη, εγκατάσταση και χρήση APP

1. Σαρώστε τον παρακάτω κωδικό QR ή εισαγάγετε κάθε σημαντική αγορά εφαρμογών για λήψη και εγκατάσταση του "Da Fit"

Απαιτήσεις συσκευής: iOS 9.0 και νεότερη έκδοση. Android 5.0 και νεότερη έκδοση



1. Αφού ολοκληρωθεί η λήψη, ξεκινήστε την εγγραφή νέου χρήστη ή τη σύνδεση τρίτου μέρους. και συμπληρώστε τις βασικές προσωπικές πληροφορίες
2. Ξεκινήστε να δένετε το ρολόι
3. Αφού το δέσιμο είναι επιτυχές, ξεκινήστε να ρυθμίζετε τις λειτουργίες του ρολογιού στην APP σύμφωνα με τις δικές σας συνήθειες χρήσης.

## Βασικά χαρακτηριστικά προϊόντος

### 1. Ασκήση

Καταγράψτε τα τρέχοντα βήματα, την απόσταση και τις θερμίδες σε πραγματικό χρόνο

### 2. Κλήση

Αυτό το ρολόι μπορεί να καλέσει απευθείας, να αποθηκεύσει 100 αριθμούς τηλεφώνου και να έχει πρόσφατα αρχεία κλήσεων.

3.Μετρήστε τον τρέχοντα δείκτη σε πραγματικό χρόνο. Το APP μπορεί να ορίσει δείκτη συναγερμού

4.Αυτόματη μέτρηση σε πραγματικό χρόνο --- ο κορεσμός μπορεί επίσης να μετρηθεί ενεργά και θα εκδοθεί μια προτροπή δόνησης για να υποδείξει την ολοκλήρωση της μέτρησης.

### 5. Πίεση

Μετρήστε την υψηλή και χαμηλή τάση εκείνη τη στιγμή και συγχρονίστε την με την APP

### 6. Παρακολούθηση ύπνου

Το να το φοράτε τη νύχτα μπορεί να καταγράψει δεδομένα όπως την ώρα ύπνου, τον βαθύ ύπνο και τον ελαφρύ ύπνο και να τα συγχρονίσει με το πρόγραμμά σας.

#### 7. Πρόγνωση καιρού

Μετά την επιτυχή σύνδεση στην εφαρμογή, το ρολόι μπορεί να δει τις καιρικές συνθήκες για την τρέχουσα ημέρα και τις προηγούμενες ημέρες

#### 8. Υπενθύμιση πληροφοριών

Το ρολόι θα αποθηκεύσει τις τελευταίες 8 υπενθυμίσεις μηνυμάτων. Κάντε κλικ για να δείτε το περιεχόμενο ή κάντε κλικ για να διαγράψετε το μήνυμα

#### 9. 100+ αθλητικές λειτουργίες

Μπείτε στην επιλεγμένη λειτουργία άθλησης και ξεκινήστε, σύρετε προς τα δεξιά για παύση, διακοπή ή συνέχεια

#### 10. Φωνητικός Βοηθός

Πατήστε για να μιλήσετε στο ρολόι σας και ελέγξτε το τηλέφωνό σας για να εκτελέσετε ενέργειες

#### 11. Έλεγχος μουσικής

Το ρολόι αναπαράγει μουσική από το κινητό τηλέφωνο και μπορεί να κάνει παύση/παύση, την τελευταία φορά, την επόμενη φορά και να ρυθμίσει την ένταση.

#### 12. Ζητήστε βοήθεια

Συγχρονίστε τον αριθμό τηλεφώνου έκτακτης ανάγκης με το ρολόι στην εφαρμογή και, στη συνέχεια, πατήστε SOS για να πραγματοποιήσετε μια κλήση.

#### 13. Φωτογραφία

Ανοίξτε την κάμερα στην εφαρμογή και πατήστε το ρολόι για να ελέγξετε το τηλέφωνο για να τραβήξετε φωτογραφίες

#### 14. Παιχνίδια

Ενσωματωμένο σε πολλαπλά παιχνίδια ψυχαγωγίας και αποσυμπίεσης

#### 15. Ασκήση

Ρυθμίστε την ώρα και τη συχνότητα στο ρολόι σας και ακολουθήστε τις ασκήσεις για να πετύχετε τους προπονητικούς σας στόχους.

Άλλα χαρακτηριστικά του ρολογιού:

Λειτουργία Μην ενοχλείτε/χρονόμετρο/αντίστροφη μέτρηση/φακός/αριθμομηχανή/γυναικείο εμμηνορροϊκό κύκλο/υπενθύμιση κλήσης/υπενθύμιση ξυπνητηριού/καθιστική υπενθύμιση/εύρεση τηλεφώνου/υπενθύμιση επίτευξης στόχου

### **Πράγματα που πρέπει να σημειωθούν**

1: Αποφύγετε ισχυρές κρούσεις, υψηλή θερμοκρασία και άμεσο ηλιακό φως.

2: Μην αποσυναρμολογείτε, επισκευάζετε ή τροποποιείτε μόνοι σας το μηχάνημα.

3: Αυτό το μηχάνημα μπορεί να φορτιστεί χρησιμοποιώντας φορτιστή 5V 500mA - 5V 1A.

Απαγορεύεται αυστηρά η χρήση τροφοδοτικού φορτίου υπέρτασης για φόρτιση.

4: Μην φορτίζετε όταν υπάρχει ζημιά από το νερό.

5: Αυτό το προϊόν είναι προϊόν ηλεκτρονικής παρακολούθησης καταναλωτών και δεν προορίζεται για ιατρικούς σκοπούς.

Τα δεδομένα μέτρησης είναι μόνο για αναφορά.

### **Προειδοποίηση FCC**

Αυτή η συσκευή συμμορφώνεται με το Μέρος 15 των Κανόνων FCC. Οι λειτουργίες υπόκεινται στις ακόλουθες δύο προϋποθέσεις:

(1) Αυτή η συσκευή ενδέχεται να μην προκαλεί επιβλαβείς παρεμβολές και

(2) Αυτή η συσκευή πρέπει να δέχεται τυχόν παρεμβολές που λαμβάνονται, συμπεριλαμβανομένων των παρεμβολών που μπορεί να προκαλέσουν ανεπιθύμητη λειτουργία. Δεν επιτρέπεται καμία αλλαγή ή τροποποίηση χωρίς ρητή έγκριση.

Το μέρος που είναι υπεύθυνο για τη συμμόρφωση μπορεί να ακυρώσει την εξουσιοδότηση του χρήστη να χειρίζεται τη συσκευή.

Σημείωμα: Αυτός ο εξοπλισμός έχει ελεγχθεί και βρέθηκε ότι συμμορφώνεται με τα όρια για μια ψηφιακή συσκευή Κατηγορίας Β.

Σύμφωνα με το Μέρος 15 των Κανόνων FCC. Αυτά τα όρια έχουν σχεδιαστεί για να παρέχουν εύλογη προστασία από επιβλαβείς παρεμβολές σε μια οικιακή εγκατάσταση.

Αυτός ο εξοπλισμός παράγει, χρησιμοποιεί και μπορεί να εκπέμψει ενέργεια ραδιοσυχνοτήτων και εάν δεν εγκατασταθεί

Εάν κατευθυνθεί, μπορεί να προκαλέσει επιβλαβείς παρεμβολές στις ραδιοεπικοινωνίες.

Ωστόσο, δεν υπάρχει καμία εγγύηση ότι δεν θα προκύψουν παρεμβολές σε μια συγκεκριμένη εγκατάσταση.

Εάν αυτός ο εξοπλισμός προκαλεί επιβλαβείς παρεμβολές στη λήψη ραδιοφώνου ή τηλεόρασης,

Αυτό μπορεί να προσδιοριστεί απενεργοποιώντας και ενεργοποιώντας τη συσκευή και οι χρήστες ενθαρρύνονται να προσπαθήσουν να διορθώσουν την παρεμβολή με ένα ή περισσότερα από τα ακόλουθα μέτρα:

- Επανπροσανατολισμός ή αλλαγή θέσης της κεραίας λήψης.
- Αυξήστε την απόσταση μεταξύ του εξοπλισμού και του δέκτη.
- Συνδέστε τον εξοπλισμό σε μια πρίζα σε ένα κύκλωμα διαφορετικό από αυτό στο οποίο είναι συνδεδεμένος ο δέκτης.
- Συμβουλευτείτε τον αντιπρόσωπο ή έναν έμπειρο τεχνικό ραδιοφώνου/τηλεόρασης για βοήθεια.

Αυτή η συσκευή έχει αξιολογηθεί και βρέθηκε ότι συμμορφώνεται με τις γενικές απαιτήσεις έκθεσης σε ραδιοσυχνότητες.

Η συσκευή μπορεί να χρησιμοποιηθεί χωρίς περιορισμούς σε φορητές συνθήκες έκθεσης.

# Οδηγίες για τη χρήση ακουστικών Bluetooth

ENA: Σύζευξη ακουστικών Tws Bluetooth

1. Συνδέστε τα ακουστικά. Αφαιρέστε τα ακουστικά από τον κεντρικό υπολογιστή του ρολογιού και θα εμφανιστεί ένα μήνυμα ενεργοποίησης. Ενεργοποιήστε το Bluetooth στις ρυθμίσεις του τηλεφώνου, βρείτε το αντίστοιχο όνομα Bluetooth "G-Pods\*" και πραγματοποιήστε μια σύνδεση Bluetooth. Τα ακουστικά TWS έχουν αντιστοιχιστεί πριν φύγουν από το εργοστάσιο. Εμφανίζεται μόνο το όνομα Bluetooth "G-Pods". Εάν η σύνδεση κινητού τηλεφώνου είναι επιτυχής, σημαίνει ότι το προϊόν έχει συνδεθεί με επιτυχία. 2. Τα ακουστικά TWS έχουν αντιστοιχιστεί με επιτυχία στο εργοστάσιο. Όταν αφαιρεθούν τα ακουστικά από το ρολόι, ενεργοποιούνται αυτόματα, ζευγαρώνουν και συνδέονται αυτόματα.

3. Εάν το σετ μικροφώνου-ακουστικού αποσυνδεθεί από το τηλέφωνο κατά τη χρήση ή το σετ μικροφώνου-ακουστικού δεν είναι συνδεδεμένο, πρέπει να συνδέσετε ξανά το τηλέφωνο στο Bluetooth. Κάτω από τις ρυθμίσεις Bluetooth του τηλεφώνου σας, υπάρχει ένα μοντέλο Bluetooth που έχει συνδεθεί προηγουμένως, διαγράψτε το πρώτα και, στη συνέχεια, αναζητήστε Bluetooth G-Pod για σύνδεση.

ΣΗΜΕΙΩΜΑ: Αυτή η εφαρμογή δεν είναι ιατρική συσκευή. Τα δεδομένα που λαμβάνονται κατά τη χρήση αυτής της εφαρμογής προορίζονται μόνο για ενημερωτικούς σκοπούς και δεν πρέπει να χρησιμοποιούνται για κλινική διάγνωση, ιατρική έρευνα, διάγνωση ή θεραπεία.

ΣΙ: Η μεσαία επιφάνεια του ακουστικού είναι ένα πλήκτρο αφής για απάντηση/κλείσιμο κλήσεων, έλεγχο του προηγούμενου/επόμενου τραγουδιού και ο φωνητικός βοηθός AI μέσω ελέγχου αφής.



ΝΤΟ: Απαντήστε και κλείστε κλήσεις

Όταν πραγματοποιείτε μια κλήση, αφαιρέστε τα ακουστικά από το βραχιολάκι και αγγίξτε το αριστερό ή το δεξί αυτί δύο φορές στη σειρά. Απαντήστε στην κλήση και, στη συνέχεια, αγγίξτε τα ακουστικά δύο φορές και κλείστε το τηλέφωνο.

Δ: λειτουργία μουσικής

Κάντε διπλό κλικ για παύση/αναπαραγωγή, τριπλό κλικ στο προηγούμενο/επόμενο τραγούδι

ΜΙ: Βοηθός φωνής και κλήσεις

Όταν τα ακουστικά είναι συνδεδεμένα στο τηλέφωνό σας μέσω Bluetooth, πατήστε και κρατήστε πατημένο το κουμπί αφής τέσσερις φορές για να ενεργοποιήσετε το Siri για iPhone και τον φωνητικό βοηθό για τηλέφωνα Android. Ο φωνητικός βοηθός μπορεί να χρησιμοποιηθεί για την πραγματοποίηση κλήσεων, τον έλεγχο του καιρού, την πλοήγηση σε χάρτες και άλλες λειτουργίες. Η φωνητική ενεργοποίηση είναι αποτελεσματική μόνο όταν το τηλέφωνο βρίσκεται στη διεπαφή αναμονής ή στην κύρια διεπαφή ώρας.

## عدديات المندج الأساس

1. اضغط مع الاستمرار على المفتاح لمدة 3 ثوانٍ لتشغيله أو إغلاقه.
2. على الواجهة الرئيسية ، اضغط على الشاشة للتبديل بين الطلبات.

### APP تحميل وتثبيت واستخدام

1. مسح رموز QR التالية أو الوصول إلى كل سوق التطبيق الرئيسي ، تحميل وتثبيت "Da Fit"

متطلبات الجهاز: دائرة الرقابة الداخلية 9.0 وما فوق ؛ أندرويد 5.0 وما فوق



عند اكتمال التنزيل ، ابدأ تسجيل مستخدم جديد أو تسجيل دخول طرف ثالث. وتحسين المعلومات الشخصية الأساسية

2. بدء ربط الساعات

بعد نجاح الربط ، ابدأ في تعيين وظيفة الساعة في APP وفقاً لعادات الاستخدام الخاصة بك

وظائف المنتج الأساسية

1. الحركة

تسجيل عدد الخطوات والمسافات والسعرات الحرارية الحالية في الوقت الحقيقي

2 - المكالمات الهاتفية

يمكن لهذه الساعة الاتصال الهاتفي المباشر ، وتخزين 100 رقم هاتف ، ولديها سجلات حديثة للمكالمات.

3.

قياس المؤشر الحالي في الوقت الحقيقي. يمكن ل APP تعيين فهرس التنبيه

4.

القياس التلقائي في الوقت الحقيقي - - - - التشبع ، ويمكن أيضا قياس بنشاط ، وإصدار نصائح الاهتزاز ، مما يشير إلى الانتهاء من القياس.

5. الضغط

قياس الجهد العالي والمنخفض في الوقت المناسب ومزامنة مع APP

6. مراقبة النوم

يمكن ارتداؤه في الليل تسجيل البيانات مثل وقت النوم والنوم العميق والنوم الخفيف ومزامنتها مع الجدول الزمني.

7. توقعات الطقس

بعد الاتصال بنجاح بالتطبيق ، يمكن للساعة عرض الطقس في اليوم والأيام القليلة الماضية

8 - رسائل تذكيرية

تقوم الساعة بحفظ آخر 8 رسائل تلميح. انقر لمشاهدة المحتوى ، أو انقر لمسح الرسائل

9.100 + أنماط الحركة

الدخول إلى وضع الحركة المختار والبدء ، والانزلاق إلى اليمين لتعليق أو إيقاف أو الاستمرار

10. مساعد الصوت

انقر على الصوت ، وتحدث إلى الساعة ، والتحكم في الهاتف لتنفيذ العملية

## 11. التحكم في الموسيقى

ساعة تشغيل الموسيقى من الهاتف المحمول ، يمكن إيقاف / تشغيل ، آخر مرة ، المرة القادمة ، تعديل مستوى الصوت

## 12 - طلب المساعدة

مزامنة أرقام هواتف الطوارئ إلى نهاية الساعة في التطبيق ، ثم انقر فوق SOS لإجراء مكالمة.

## 13. التصوير الفوتوغرافي

تشغيل الكاميرا في التطبيق ، انقر على ساعة للتحكم في الهاتف لالتقاط الصور

## 14. لعبة

داخل في لعبة متعددة الترفيه فك الضغط

## 15. الحركة

ضبط الوقت والتردد في الساعة ، اتبع التمرين لتحقيق الغرض من التدريب.

وظائف أخرى للساعات:

لا تزعج الوضع / ساعة توقيت / العد التنازلي / مصباح يدوي / آلة حاسبة / الدورة الفسيولوجية للمرأة / دعوة تذكير / تنبيه المنبه / تذكير مستقر / العثور على الهاتف الخليوي / الهدف الوصول إلى التذكير

المسائل التي تتطلب الاهتمام

- 1: يرجى تجنب تأثير قوي ، وارتفاع درجة الحرارة ، وأشعة الشمس المباشرة.
- 2: لا تفكك أو إصلاح أو تعديل الجهاز بنفسك.
- 3: يمكن شحن هذا الجهاز باستخدام شاحن A1V5 - AM 500V5 .  
يمنع منعاً باتاً استخدام طاقة تحميل الضغط الزائد للشحن.
- 4: يحظر الشحن عندما تكون هناك بقع ماء.
- 5: هذا المنتج هو منتج مراقبة الاستهلاك الإلكتروني ولا يستخدم للأغراض الطبية.  
يتم استخدام بيانات القياس كمرجع فقط.

تحذيرات FCC

الجهاز يتوافق مع الجزء 15 من قواعد FCC. تخضع العملية لشروطين:

( 1 ) الجهاز قد لا يسبب اضطرابات ضارة ، و

( 2 ) يجب أن يخضع الجهاز لأي تدخل يتم تلقيه ، بما في ذلك أي تدخل قد يؤدي إلى عمليات غير مرغوب فيها. لا يجوز إجراء أي تغييرات أو تعديلات دون موافقة صريحة.

الأحزاب السياسية المسؤولة عن الامتثال قد تبطل سلطة المستخدم في تشغيل المعدات.

ملاحظة: تم اختبار هذا الجهاز بما يتماشى مع القيود المفروضة على الأجهزة الرقمية من الفئة B.

بموجب الجزء 15 من قواعد لجنة الاتصالات الفدرالية. وتهدف هذه القيود إلى توفير حماية معقولة من التشويش الضار للتركيب السكني.

يتم إنتاج الجهاز واستخدامه ويمكن أن يشع طاقة الترددات الراديوية إذا لم يتم تركيبها

وفقاً للتعليمات ، قد يكون هناك اضطراب ضار في الاتصالات اللاسلكية.

ومع ذلك ، ليس هناك ما يضمن عدم حدوث أي تداخل في تثبيت معين.

إذا كان الجهاز يسبب اضطرابات ضارة في استقبال الراديو أو التلفزيون ،

يمكن تحديد ذلك عن طريق إيقاف تشغيل الجهاز وتشغيله ، ويتم تشجيع المستخدمين على محاولة تصحيح التداخل من خلال واحد أو أكثر من التدابير التالية:

- إعادة توجيه أو إعادة توجيه هوائي الاستقبال.

- زيادة المسافة بين الجهاز وجهاز الاستقبال.

- توصيل الجهاز بمقبس مختلف عن الدائرة التي يربط بها جهاز الاستقبال.

- استشارة الموزع أو في الراديو / التلفزيون من ذوي الخبرة للحصول على المساعدة.

وقد تم تقييم هذا الجهاز وهو يفي بالمتطلبات العامة للعرض للترددات الراديوية.

يمكن استخدام الجهاز دون قيود في ظروف التعرض المحمولة.

## تعليمات لاستخدام سماعات بلوتوث

a: توز بلوتوث سماعات الاقتران

1. إقران سماعات الرأس. إزالة سماعات الرأس من مضيف الساعة ، تظهر نصائح التشغيل ، قم بتشغيل بلوتوث في إعدادات الهاتف المحمول ، والعثور على اسم بلوتوث "G - Pods" المقابل ، قم بإجراء اتصال بلوتوث ، تم بالفعل اقتران سماعات الرأس TWS قبل التسليم. يظهر فقط اسم بلوتوث "G - Pods". إذا كان اتصال الهاتف ناجحًا ، فهذا يعني أن المنتج قد تم توصيله بنجاح. 2. تم اقتران سماعات الرأس TWS بنجاح في المصنع. عندما يتم إزالة سماعات الرأس من الساعة ، يتم تشغيلها تلقائيًا ، ويتم الاقتران والاتصال تلقائيًا.

3. إذا تم فصل سماعة الرأس عن الهاتف أثناء الاستخدام ، أو إذا لم يتم توصيل السماعة ، فستحتاج إلى إعادة توصيل الهاتف ببلوتوث. تحت إعداد بلوتوث للهاتف ، هناك نموذج بلوتوث متصل سابقًا ، يرجى إزالته أولاً ، ثم البحث عن بلوتوث G - Pod للاتصال.

ملاحظة: هذا التطبيق ليس جهازًا طبيًا. البيانات التي تم الحصول عليها أثناء استخدام هذا التطبيق هي لأغراض إعلامية فقط ولا ينبغي استخدامها لأغراض التشخيص السريري أو البحث الطبي أو التشخيص أو العلاج.

ب: السطح الأوسط لسماعة الرأس هو مفتاح للمس للإجابة / تعليق المكالمات من خلال التحكم باللمس ، والتحكم في الأغنية السابقة / التالية ، وكذلك مساعد الصوت.



جيم: الرد على المكالمات الهاتفية وتعليقها

عند الاتصال ، قم بإزالة سماعة الرأس من السوار والمس الأذن اليسرى أو اليمنى مرتين متتاليتين. الرد على الهاتف ، ثم لمس سماعة الرأس مرتين وشنق.

دال: العمليات الموسيقية

انقر نقرًا مزدوجًا فوق تعليق / تشغيل ، ثلاث مرات فوق / التالي

E: مساعد الصوت والمكالمات

عندما تتصل سماعات الرأس ببلوتوث الهاتف ، اضغط على زر اللمس أربع مرات لتفعيل المساعد الصوتي لهاتف الأيفون سيري وهواتف الأندرويد. يمكن استخدام المساعد الصوتي لإجراء المكالمات والاستفسارات حول الطقس وخرائط الملاحة وغيرها من الميزات. يعمل التفعيل الصوتي فقط عندما يكون الهاتف في واجهة الاستعداد أو واجهة الوقت الرئيسية.

ل قدرة الأقران صى الحد م بيجاهرتز؛ 2402-2480: ال تشغيل ت تردد نطاق  
(dBm) واط م لي دي سي ي بل 8: ال لاسد لكي ال تردد

# Intelligens óra felhasználói regisztráció

## Alapvető termékek működése

1. Nyomja le és tartsa lenyomva a billentyűt három másodpercig a meghajtó bekapcsolásához vagy kikapcsolásához
2. A fő kezelőfelületen nyomja meg a képernyőt a tárcsázás váltásához

## Alkalmazások letöltése, telepítése és használata

1. Keresse meg az alsó kétdimenziós kódot, vagy keresse meg a nagy alkalmazás piacokat, töltsse le és telepítse a Nagy Összetevőket

Eszközkövetelmények: iOS 9.0 vagy újabb Android 5.0 és felső



1. A letöltés befejezése után kezdjen el egy új felhasználói regisztrációt vagy egy harmadik fél regisztrálását és a teljes személyes alapvető információt
2. Kezdődik az óra összekötése
3. Az összekötés sikeres volt, és az alkalmazásban kezdődött az óra funkciójának beállítása a használati szokása alapján

## Alapvető termékfunkciók

1. Az edzés

Az aktuális lépések száma, távolsága és a kártya valós idejű rögzítése

2. Hívd a telefont

Ez az óra közvetlenül hívható, száz telefonszámot tárol, a legutóbbi hívások nyilvántartásával

- 3.

Az aktuális exponenciális megfigyelők valós idejű mérése Az alkalmazás beállítja a riasztó ujjainak számát

- 4.

Valós idejű automatikus mérés – A telítettség aktív mérése is lehetséges, és rezgési üzenetek jelzik, hogy a mérés befejeződött

5. Nyomás! Nyomás

hogy időben megmérjük az alacsony és alacsony feszültséget, és ugyanazzal az alkalmazással követjük őket

6. Az alvási vizsgálat

Vegye fel éjjel, hogy rögzítse az alvási időt, a mély alvást, a sekély alvást stb., és szinkronizálja a szokásos időt

#### 7. Időjárás előrejelzés

Miután sikeresen csatlakozott az alkalmazáshoz, az óra ellenőrzi az időjárás állapotát az elmúlt napokban és az elmúlt napokban

#### 8. Ébresztő üzenet

Az óra megőrzi a legutóbbi nyolc üzenetet Kattintson a gombra a tartalom megtekintéséhez, vagy kattintson a gombra a figyelmeztetések törléséhez

#### 9.100 különböző mozgási minta

Belép a kiválasztott mozgásmódba és elindul, és jobbra húzza a mutatót a szüneteltetéshez, leállításhoz vagy folytatáshoz

#### 10. Beszéd segítő

Nyomja meg a gombot, hogy az órájához beszéljen, és irányítsa a mobilját

#### 11. Zene irányítása

Az óra zenét játszik a mobilon, leállítható/ lejátszható, legutóbb, legközelebb, hangerőt állíthat be

#### 12. Segítséget kérek

Szinkronizálja a sürgősségi hívás számát az órával az alkalmazásban, majd nyomja meg az SOS billentyűt a híváshoz

#### 13. -Fényképezés

Kapcsolja be a kamerát az alkalmazásban, és nyomja meg az óráját, hogy vezérelje a mobiltelefonok fényképezését

#### 14. -Verseny

Beépített szórakozási kibontó játékok

#### 15. Az edzés

Állítsa be az óráját és az időt, és kövesse a gyakorlatot, hogy elérje az oktatási céljait

Az óra többi jellemzője

Ne üzemmód/ stopperóra/ visszaszámlálás/ zseblámpa/ számológép/ női menstruációs ciklus/ hívás/ emlékeztető/ emlékeztető/ ülő/ mobil/ cél

### **Vigyázz a dolgokra**

Az egyes fényképezőgép Kerülje az erős ütközéseket, a hőmérsékletet és a napfényt

Kettő, menjetek a szárazföldre! Gyerünk, gyerünk, gyerünk, gyerünk, gyerünk, gyerünk, gyerünk, gyerünk Ne távolítsa el, javítsa vagy módosítsa a gépeket

Három fél Helyi 5V 500MA-5V 1A töltővel tölthető be

A túltöltéses tápegységek használata nem engedélyezett a töltéshez

Négy fényképezőgép Ne töltsd fel, ha vízfoltok vannak

Ötödik szektor Ez a termék elektronikus fogyasztásfigyelő termék, nem egészségügyi célokra

A vizsgálati adatok csak tájékoztatási célokra szolgálnak

## **FCCfigyelmeztetés**

Az eszköz megfelel az FCC szabályainak 15. részének A műveletet a következő két feltétel határozza meg

(1) Az eszköz nem okoz káros interferenciát, és

(2) Az eszköznek el kell fogadnia minden interferenciát, beleértve a káros működést okozó zavarokat Kifejezetten jóváhagyás nélkül nem lehet módosítani vagy módosítani a megrendelőket

A megfelelő fél visszavonhatja a felhasználó jogát az eszköz használatára

Vigyázzatok a környezetre Az eszköz tesztelve lett, hogy megfeleljen a B típusú digitális eszközök korlátainak

Az FCC szabályainak 15. része szerint Ezek a korlátozások megfelelő védelmet biztosítanak a káros zavaroknak otthoni telepítésekben

Ez az eszköz rádiós energiát termel, használ és sugároz, ha nincs telepítés

Az irányítás káros zavart okozhat a rádiókommunikációban

Nem garantálható azonban, hogy egy bizonyos telepítés esetén nem lesz zavaró megoldás

Ha ez az eszköz káros interferenciát okoz a rádió-vagy televíziós fogadáson

Ezt az eszközök kikapcsolásával és bekapcsolásával határozhatja meg, és arra ösztönözheti a felhasználókat, hogy a következő módszerek valamelyikével javítsák ki a zavarokat

-Állítsa be vagy helyezze át a fogadó antennát

-Növelje a távolságot az eszköz és a vevő között

-Csatlakoztassa az eszközt egy olyan aljzatra, amely különbözik a vevőtől az áramköröktől

-Kérjen segítséget a viszonteladóktól vagy tapasztalt rádió-/ televíziós technikusoktól

Az eszközt kiértékelték, hogy megfeleljen az általános rádiósugárzási követelményeknek

Ez az eszköz korlátlan használatra képes hordozható expozíciós körülmények között

Működési frekvenciasáv: 2402–2480 MHz; Maximális RF-teljesítmény: 8 dBm.

## **Bluetooth fejhallgató használatának leírása**

Válaszoljon az angol nyelvű Tws Bluetooth fejhallgató-párosítás

1. Fülhallgatók párosítása Ha eltávolítja a fülhallgatót az óra gépéről, megjelenik a rendszerindítási utasítás Kapcsolja be a Bluetooth eszközt a mobilbeállításokban, keresse meg a megfelelő Bluetooth-nevet, " G-Pods\*", és csinálja a Bluetooth-csatlakozást TWS fejhallgatók a gyártás előtt párosodtak Csak a bluetooth nevek" G-Pods" megjelenítése Ha a telefon sikeresen csatlakozik, akkor a termék sikeresen csatlakozik 2. TWS fejhallgatók sikeresen párosultak a gyárban Amikor leveszi a fülhallgatót az órájáról, automatikusan bekapcsolódnak, párosodnak és csatlakoznak a meghajtókhoz

3. Ha a fülhallgató nem kapcsolódik a telefonhoz használat közben, vagy a fülhallgató nincs csatlakoztatva, akkor csatlakoztassa vissza a telefont a Bluetooth-gyógyítóhoz. A mobiltelefonja Bluetooth-beállításai alatt először csatlakozott Bluetooth-modell található, törölje a jelet, majd keresse meg a Bluetooth G-Pod a csatlakozáshoz.

Vigyázzatok a környezetre! Ez az alkalmazás nem egészségügyi berendezés. Az alkalmazás használata során szereplő adatok csak tájékoztatási célokra szolgálnak, és nem használhatók klinikai diagnosztikai, orvosi, diagnosztikai és kezelési célokra.

B. Osztály A fülhallgató középső felülete egy érintőgomb, amely felveszi/leveszi a telefont, vezérli az előző/következő dalt, valamint az érintésvezérlő AI hangsegédet.



A C-vel Vedd fel és tedd le a telefont

Telefonálás közben távolítsa el a fülhallgatót a karkötőről, és érintse meg kétszer a fülét vagy a jobb fülét. Vedd fel a telefont, és érintsd meg kétszer a fülhallgatót, és tedd le a telefont.

D: Zenei működés

Kattintson duplán a lejátszás szüneteltetéséhez/lejátszásához, három kattintással az előző/következő dal lejátszásához.

Az E-vel Hangsegédek és kommunikációs eszközök

Amikor a fülhallgató Bluetooth-on keresztül csatlakozik a telefonhoz, nyomja le és tartsa lenyomva az érintőgombot négyszer, hogy aktiválja az iPhone Siri és Android telefonjának hangsegédjét. A beszéd segítségével telefonálhatunk, ellenőrizhetjük az időjárást, navigálhatjuk a térképeket stb. A hangaktiválás csak akkor működik, ha a telefon készenléti felületen vagy az elsődleges időben van.

# Brugerregistrering af smart ur

## Grundlæggende produktoperationer

1. Tryk på tasten i tre sekunder for at slå tilbageholdelsen til eller fra
2. Tryk på skærmen i hovedgrænsefladen for at skifte mellem opkaldsnumre

## Download, installation og brug af programmer

1. Scan den nederste 2-dimensionelle kode, eller gå ind på de store applikationsmarkeder for at hente og installere "The Great Compound Reach"

Enhedskrav: iOS 9.0 og højere Anzor 5.0 og toppen



1. Når overførslen er fuldført, skal du starte registreringen af en ny bruger eller logge på en tredjepart og fuldstændig personlige grundlæggende oplysninger
2. Begynd at binde ur
3. Når bindingen er gennemført, begynder du at sætte urets funktioner i applikationen i overensstemmelse med dine egne vaner

## Grundlæggende produktfunktioner

1. -Smide

Registrer det aktuelle antal skridt, afstande og kaskade i realtid

2. Ring til telefonen

Dette ur kan ringe direkte op og gemme 100 telefonnumre med nylige opkald

- 3.

Måler aktuelle eksponenter i realtid APP kan indstille alarmfingeraftryk

- 4.

Automatiske målinger i realtid – måler også mætningen proaktivt, og der vises vibrationer, der angiver, at målingen er fuldført

5. -Tryk

til at måle lave og lave spændinger i tide og synkronisere med APP

6. Overvågning af søvn

Tag den på om natten for at registrere søvn, dyb søvn, lav søvn osv. og synkronisere den med din tid

## 7. -Vejrudsigt

Når du har oprettet forbindelse til programmet, kan dit ur se vejrstatus på den dag og de sidste dage

## 8. Vågn op

Uret gemmer de sidste otte beskeder. Klik for at få vist indholdet, eller klik for at fjerne tilbagemeldinger

## 9. 100 forskellige bevægelsesmønstre

Aktiverer den valgte bevægelsestilstand og begynder, og trækker til højre for at standse, standse eller fortsætte

## 10. -Stemmehjælper

Tryk på knappen for at tale til dit ur og styre din mobiltelefon

## 11. -Musikkontrol

Uret afspiller musikken på telefonen, kan pause/ afspille den, næste gang, juster lydstyrken

## 12. Anmoder om hjælp

Synkroniser nødopkaldsnummeret med uret i programmet, og tryk derefter på SOS for at ringe til SOS

## 13. -Fotograferer

Tænd kameraet i programmet og tryk på uret for at styre, hvordan telefonen tænder

## 14. -Kampen

Indbygget underholdningsarkitekt spil

## 15. -Smide

Sæt tid og frekvens på dit ur og følg øvelserne for at opnå dine træningsmål

Resten af uret går i stå

Brug ikke tilstand/ stopur/ nedtælling/ lommelygte/ lommelygte/ kvindelig menstruationscyklus/ opkaldspåmindelse/ alarmpåmindelse/ længe siddende påmindelse/ Find mobil/ mål til at vågne op

## **Vær opmærksom på det**

En til strømmen Undgå stød, varme og sollys

2. offensiv Du må ikke fjerne, reparere eller modificere maskinen selv

3. Gør plads Mulighed for at oplade en 5 V 500 MA-5V 1A-oplader med en bærestol

Det er forbudt at bruge overbelastede strømforsyninger til opladning

Fire officerer Der er vandflækker

Fem officerer Dette produkt er et elektronisk

forbrugsovervågningsprodukt, der ikke er medicinsk

De målte data er kun til oplysninger

## **FCC Advarsel**

Udstyret overholder paragraf 15 i FCC-reglerne. Operationen er begrænset af to betingelser

- (1) Enheden forårsager ikke skadelig interferens, og
- (2) Udstyret skal modtage interferens, herunder interferens, der kan forårsage dårlig drift Der må ikke foretages ændringer eller ændringer af overførere uden udtrykkelig godkendelse

Den ansvarlige for overholdelsen kan annullere brugerrettighederne til at anvende enheden

Vær opmærksom Enheden er blevet testet for at overholde grænserne for digitale enheder i klasse B

Retssager i overensstemmelse med paragraf 15 i FCC-reglerne Disse begrænsninger er udviklet til at sikre rimelig beskyttelse af skadelige interferenser ved boliginstallationer

Enheden producerer, bruger og udstråler radio-energi, hvis den ikke er installeret

Retning kan forårsage skadelig interferens i radiokommunikation

Der er imidlertid ingen garanti for, at der ikke opstår interferens i en bestemt installation

Hvis dette udstyr forårsager skadelig interferens på radio-eller tv-modtagelse

Dette kan fastslås ved at slå enheden fra og tænde den og opfordre brugeren til at forsøge at rette interferensen ved at bruge en eller flere af følgende fremgangsmåder

-Juster eller flyt modtager-antennen

-Forøg afstanden mellem udstyret og modtageren

-Tilslut enheden til en stikkontakt, der er forskellig fra modtageren til kredsløbet

-Bed forhandlere eller erfarne radio-/ tv-teknikere om hjælp

Udstyret er blevet vurderet for at opfylde de generelle krav til radioudsættelse

Denne enhed kan bruge bærbare belysningsforhold uden begrænsninger

**Driftsfrekvensbånd: 2402-2480 MHz; Maksimal RF-effekt: 8 dBm.**

## **Brug af Bluetooth-headset**

Svar på strømmen Tws Bluetooth-headsetpar

1. Matcher hovedtelefoner Hvis du fjerner hovedtelefonen fra urets vært, vises der en opstarts-anmodning Slå Bluetooth til i telefonopsætningen, find det tilsvarende Bluetooth-navn, G-Pods\*, og opret en Bluetooth-forbindelse til bæreren TWS-hovedtelefoner er blevet parret, før de blev sendt fra fabrikken Vis kun navnet på bluetooth's " G-Pods" Hvis telefonen er tilsluttet, er produktforbindelsen lykkedes 2. TWS-headsettet er blevet parret på fabrikken Når hovedtelefonerne fjernes fra uret, tænder de automatisk, parrer og tilslutter dem

3. Hvis hovedtelefonen ikke er tilsluttet din telefon under brug, eller hvis hovedtelefonen ikke er tilsluttet, skal du tilslutte telefonen til Bluetooth-tilslutningen igen Der er en tidligere tilsluttet Bluetooth-model under Bluetooth-indstillingerne på din mobiltelefon, fjern markeringen og søg derefter efter Bluetooth G-Pod for at oprette forbindelse

Vær opmærksom Dette program er ikke et medicinsk udstyr De data, der er hentet under anvendelsen af dette program, er kun til oplysninger og er ikke beregnet til klinisk diagnosticering, medicinsk forskning, diagnosticering eller behandling

B offentliggør Hovedtelefonens midterste overflade er en berøringsknap, der svarer/ lægger på, styrer den forrige/ næste sang og den berøringskontrollerede AI-stemmeassistent



Kom så Tag telefonen og læg på

Når du ringer, skal du fjerne hovedtelefonen fra armbåndet og røre ved højre øre eller højre øre to gange i træk Tag telefonen og rør hovedtelefonen to gange. Læg på

D: Musik

Dobbeltklik for at pause/ afspille, og trippelklik for at afspille forrige/ næste sang

E, gør plads Stemmeassistent og kommunikation

Når hovedtelefonen er tilsluttet din telefon via Bluetooth, skal du trykke på berøringsknappen fire gange for at aktivere taleassistenten for din iPhone Siri og Android-telefon Stemmeassistenter kan bruges til at ringe, tjekke vejret, navigere kort osv Stemmeaktivering virker kun, når telefonen er i standby-grænsefladen eller hovedtidsgrænsefladen

# Smart Watchin käyttöopas

## Tuotteen perustoiminnot

1. Kytke päälle tai pois päältä pitämällä äppäpainettuna 3 sekunnin ajan.

2. Paina päälleliittymässä käyttöä vaihtaaksesi valintaa.

## APP lataus, asennus ja käyttö

1. Skanna alla oleva QR-koodi tai mene jokaiseen suureen sovelluskauppaan, lataa ja asenna "Da Fit"

Laitevaatimukset: iOS 9.0 ja uudemmat; Android 5.0 ja uudemmat



1. Aloita lataamisen jälkeen uuden käyttäjän rekisteröinti tai kolmannen osapuolen kirjautuminen. Jätettävät henkilökohdaiset perustiedot

2. Aloita kellon sitominen

3. Kun sidonta on onnistunut, aloita kellotoimintojen asettaminen APP:ssa käyttötottumuksesi mukaan

## Tuotteen perusominaisuudet

1. Harjoittelu

Reaaliaikainen tallenne nykyisistä askelista, matkasta ja kaloreista

2. Soita

Kello voi soittaa suoraan, tallentaa 100 puhelinnumeroa ja tallentaa viimeisimmät puhelut.

3.

Mittaa nykyinen indeksi reaaliajassa. APP voi asettaa hälytysindeksin

4.

Reaaliaikainen automaattinen kylästäsmittaus tai aktiivinen mittaus värinkehötteen kanssa, joka ilmaisee mittauksen valmistumisen.

5. Paine

Mittaa korkea ja matala jännite reaaliajassa ja synkronoi APP:n kanssa

6. Unenvalvonta

Yöllä käyttäminen voi tallentaa tietoja, kuten uniajan, syvän unen ja kevyen unen, ja synkronoida sen aikataulusi kanssa.

7. Säännuste

Kun yhteys sovellukseen on onnistunut, kello voi tarkastella s ääloshuhteita kuluvana p äv ä n ä ja viime p äv in ä

#### 8. Tietomuistutus

Kello tallentaa viimeiset 8 viestimuistutusta. Napsauta n äh d äk sesi sis äll ön tai napsauta poistaaksesi viestin

#### 9.100+ urheilutilaa

Siirry valittuun urheilutilaan ja aloita, pyyhk äse oikealle keskeytt ääk sesi, lopettaaksesi tai jatkaaksesi

#### 10. Voice Assistant

Valitse Ä äni, jos haluat puhua kelloosi ja ohjata puhelinta suorittaaksesi toimintoja

#### 11. Musiikin hallinta

Kello toistaa musiikkia puhelimesta, ja se voi keskeytt äätoistaa, viime kerralla, seuraavalla kerralla ja s ää ää äänenvoimakkuutta

#### 12. Pyyd äapua

Synkronoi h ä änumerot sovelluksen kellopuolelle ja soita sitten napauttamalla SOS.

#### 13. Valokuvaus

Avaa kamera sovelluksessa ja napauta kelloa ohjataaksesi puhelinta valokuvan ottamista varten

#### 14. Pelit

Sis äärakennettu useisiin viihde- ja dekompressiopeleihin

#### 15. Urheilu

Aseta kellon aika ja taajuus, seuraa harjoituksia ja saavuta harjoitustavoitteesi.

Muita kellon ominaisuuksia:

Äl äh äritse -tila / sekuntikello / l äht ölaskenta / taskulamppu / laskin / naisten kuukautiskierto / soittomuistutus / h älytysmuistutus / istumamuistutus / etsi puhelin / muistutus tavoitteen saavuttamisesta

### **Huomioitavaa**

1: V ält ävoimakkaita iskuja, korkeita l ämp ötiloja ja suoraa auringonvaloa.

2: Äl äpura, korjaa tai muokkaa konetta itse.

3: T äm äkone voidaan ladata 5V 500MA - 5V 1A laturilla.

Ylij ännitekuormituksen k äytt ölataukseen on ehdottomasti kielletty.

4: Äl älataa, jos on vesivahinko.

5: T äm ätuote on elektroninen kuluttajavalvontatuote, eik äsit äole tarkoitettu l ääketieteellisiin tarkoituksiin.

Mitat ovat vain viitteellisiä

### **FCCvaroitus**

T äm ä laite on FCC-s äänt öjen osan 15 mukainen. Toiminta on kahden seuraavan ehdon alaista:

(1) T äm älaite ei saa aiheuttaa haitallisia h äri öitä ja

(2) Tämän laitteen on hyväksyttävä kaikki vastaanotetut häiriöt, mukaan lukien häiriöt, jotka voivat aiheuttaa ei-toivottua toimintaa. Mitään muutoksia tai muutoksia ei saa tehdä ilman nimenomaista lupaa.

Vaatimustenmukaisuudesta vastuussa oleva osapuoli voi mitätöidä käyttäjän oikeuden käyttää laitetta.

**HUOMAA:** Tämä laite on testattu ja sen on todettu olevan luokan B digitaalilaitteen rajoitusten mukainen.

FCC-sääntöjen osan 15 mukaisesti. Nämä rajoitukset on suunniteltu tarjoamaan kohtuullinen suoja haitallisia häiriöitä vastaan kotiasennuksessa.

Tämä laite tuottaa, käyttää ja voi säteillä radiotaajuista energiaa, jos sitä ei ole asennettu

Ohjeiden noudattaminen voi aiheuttaa haitallisia häiriöitä radioviestintään. Ei kuitenkaan ole takeita siitä, ettei häiriöitä tapahdu tietyssä asennuksessa.

Jos tämä laite aiheuttaa haitallisia häiriöitä radio- tai televisiovastaanottoon,

Tämä voidaan määrittää sammuttamalla laite ja käynnistämällä se, ja käyttäjää kehoitetaan yrittämään korjata häiriöt yhdellä tai useammalla seuraavista toimenpiteistä

- Suuntaa tai siirrä vastaanottoantenni uudelleen.

- Lisää laitteen ja vastaanottimen välistä etäisyyttä

- Liitä laite pistorasiaan, joka on eri piirissä kuin se, johon vastaanotin on kytketty.

- Pyydä apua jälleenmyyjältä tai kokeneelta radio-/TV-tekniikolta.

Tämä laite on arvioitu ja se täyttää yleiset RF-altistusvaatimukset.

Laitetta voidaan käyttää rajoituksetta kannettavissa altistusolosuhteissa.

Toimintataajuusalue: 2402–2480 MHz; Suurin radiotaajuusteho: 8 dBm.

# Ohjeet Bluetooth-kuulokkeiden käyttöön

V: Tws Bluetooth-kuulokkeiden pariliitos

1. Yhdistä kuulokkeet pariiksi. Ota kuulokkeet pois kellon isännästä näyttöön tulee käynnistyskehote, ota Bluetooth käyttöön puhelimen asetuksista, etsi vastaava Bluetooth-nimi "G-Pods\*" ja muodosta yhteys Bluetoothin kautta. TWS-kuulokkeet on yhdistetty ennen tehtaalta lähtöä Vain Bluetooth-nimi "G-Pods" näytetään. Jos matkapuhelinyhteys onnistuu, se tarkoittaa, että tuote on yhdistetty onnistuneesti.

2. TWS-kuulokkeet on paritettu onnistuneesti tehtaalla. Kun kuulokkeet poistetaan kellosta, ne käynnistyvät automaattisesti, muodostavat automaattisesti parin ja muodostavat yhteyden.

3. Jos kuulokkeiden yhteys puhelimeen katkeaa käytön aikana tai kuulokkeita ei ole yhdistetty, puhelin on yhdistettävä uudelleen Bluetoothiin. Puhelimesi Bluetooth-asetuksissa on aiemmin yhdistetty Bluetooth-malli. Tyhjennä se ensin ja etsi sitten Bluetooth G-Pod muodostaaksesi yhteyden.

HUOMAA: Tämä sovellus ei ole lääketieteellinen laite. Tämän sovelluksen käytön aikana saadut tiedot ovat vain tiedoksi, eikä niitä tule käyttää kliiniseen diagnoosiin, lääketieteelliseen tutkimukseen, diagnoosiin tai hoitoon.

B: Kuulokkeiden keskipinta on kosketusnäppäin puheluihin vastaamiseen/puhelun katkaisemiseen, edellisen/seuraavan kappaleen ohjaamiseen ja AI-ääniavustaja kosketusohjauksella.



C: Vastaa ja katkaise puhelut

Kun soitat puhelun, irrota kuulokkeet rannekkeesta ja kosketa vasenta tai oikeaa korvaa kahdesti peräkkäin. Vastaa puheluun, kosketa kuulokkeita kahdesti ja katkaise puhelu.

D: musiikkitoiminto

Kaksoisnapsauta keskeyttääksesi / toistaaksesi, kolmoisnapsauttamalla siirtyäksesi edelliseen/seuraavaan kappaleeseen

E: Ääniavustaja ja puhelut

Kun kuulokkeet on yhdistetty matkapuhelimeen Bluetoothin kautta, paina ja pidä kosketuspainiketta painettuna neljä kertaa aktivoitaksesi Siri iPhonessa ja ääniavustajan Android-puhelimessa. Ääniavustajalla voi soittaa puheluita, tarkistaa sään, navigoida kartoilla ja paljon muuta. Ääniaktivointi on käytettävissä vain, kun puhelin on valmiustilassa tai päälläkalliittymässä

# Návod na použitie inteligentných hodínok

## Základné operácie s výrobkom

1. Stlačením a podržaním tlačidla na 3 sekundy zapnete alebo vypnete.
2. Na hlavnom rozhraní stlačením obrazovky prepnete vytáčanie.

## Stahovanie, inštalácia a používanie APP

1. Naskenujte nižšie uvedený QR kód alebo prejdite do každého hlavného obchodu s aplikáciami, stiahnite si a nainštalujte „Da Fit“

Požiadavky na zariadenie: iOS 9.0 a vyšší; Android 5.0 a vyšší



1. Po stiahnutí spustíte registráciu nového používateľa alebo prihlásenie tretej strany. A vyplňte základné osobné údaje
2. Začnite viazať hodinky
3. Po úspešnom pripojení začnite nastavovať funkcie hodínok v APP podľa vašich zvyklostí pri používaní

## Základné vlastnosti produktu

### 1. Cvičenie

Záznam aktuálnych krokov, vzdialenosti a kalórií v reálnom čase

### 2. Zavolajte

Hodinky dokážu priamo vytáčať, uložiť 100 telefónnych čísel a majú záznam posledných hovorov.

### 3.

Zmerajte aktuálny index v reálnom čase. APP môže nastaviť index alarmu

### 4.

Automatické meranie saturácie v reálnom čase alebo aktívne meranie s vibračnou výzvou na indikovanie dokončenia merania.

### 5. Tlak

Zmerajte vysoké a nízke napätie v reálnom čase a synchronizujte s aplikáciou APP

### 6. Monitorovanie spánku

Nosením v noci môžete zaznamenávať údaje, ako je čas spánku, hlboký spánok a ľahký spánok, a synchronizovať ich s vaším plánom.

### 7. Predpoveď počasia

Po úspešnom pripojení k aplikácii môžu hodinky zobraziť poveternostné podmienky pre aktuálny deň a posledných pár dní.

#### 8. Informačná pripomienka

Hodinky uložia posledných 8 pripomenutí správ. Kliknutím zobrazíte obsah alebo kliknutím vymažete správu

#### 9 100+ športových režimov

Zadajte vybraný športový režim a začnite, potiahnutím doprava pozastavte, zastavte alebo pokračujte

#### 10. Hlasový asistent

Kliknutím na položku Hlas môžete hovoriť do hodínok a ovládať telefón, aby ste mohli vykonávať akcie

#### 11. Ovládanie hudby

Hodinky prehrávajú hudbu z telefónu a dokážu pozastaviť/prehrať naposledy, nabudúce a upraviť hlasitosť

#### 12. Požiadajte o pomoc

Synchronizujte núdzové telefónne čísla so stranou hodínok v aplikácii a potom klepnutím na SOS zavolajte.

#### 13. Fotografovanie

Otvorte fotoaparát v aplikácii a klepnutím na hodinky ovládajte telefón, aby ste mohli nasnímať fotografiu

#### 14. Hry

Zabudované do viacerých zábavných a dekompresných hier

#### 15. Šport

Nastavte si čas a frekvenciu v hodinkách, dodržujte cvičenia a dosahujte svoje tréningové ciele.

Ďalšie vlastnosti hodínok:

Režim Nerušiť/stopky/odpočítavanie/baterka/kalkulačka/ženský menštruačný cyklus/pripomenutie hovoru/pripomenutie budíka/sedavé pripomenutie/nájsť telefón/pripomenutie dosiahnutia cieľa

### **Čo treba poznamenať**

- 1: Vyhnite sa silným nárazom, vysokej teplote a priamemu slnečnému žiareniu.
- 2: Stroj sami nerozoberajte, neopravujte ani neupravujte.
- 3: Tento stroj je možné nabíjať pomocou nabíjačky 5V 500MA - 5V 1A. Na nabíjanie je prísne zakázané používať napájací zdroj prepäťovej záťaže.
- 4: Nenabíjajte, ak dôjde k poškodeniu vodou.
- 5: Tento produkt je produkt na elektronické monitorovanie spotrebiteľov a nie je určený na lekárske účely.

Merania sú len orientačné.

### **VarovanieFCC**

Toto zariadenie je v súlade s časťou 15 pravidiel FCC. Prevádzka podlieha týmto dvom podmienkam:

(1) Toto zariadenie nesmie spôsobovať škodlivé rušenie a

(2) Toto zariadenie musí akceptovať akékoľvek prijaté rušenie, vrátane rušenia, ktoré môže spôsobiť nežiaducu činnosť. Bez výslovného súhlasu sa nesmú vykonávať žiadne zmeny ani úpravy.

Strana zodpovedná za súlad môže zrušiť oprávnenie používateľa prevádzkovať zariadenie.

POZNÁMKA: Toto zariadenie bolo testované a bolo zistené, že vyhovuje limitom pre digitálne zariadenie triedy B.

Podľa časti 15 pravidiel FCC. Tieto limity sú navrhnuté tak, aby poskytovali primeranú ochranu pred škodlivým rušením pri inštalácii v obytných priestoroch.

Toto zariadenie generuje, používa a môže vyžarovať rádiovú frekvenciu, ak nie je nainštalované

Dodržiavanie pokynov môže spôsobiť škodlivé rušenie rádiových komunikácií.

Neexistuje však žiadna záruka, že pri konkrétnej inštalácii nedôjde k rušeniu.

Ak toto zariadenie spôsobuje škodlivé rušenie rádiového alebo televízneho príjmu,

Dá sa to určiť vypnutím a zapnutím zariadenia a používateľovi sa odporúča, aby sa pokúsil napraviť rušenie jedným alebo viacerými z nasledujúcich opatrení:

- Preorientujte alebo premiestnite prijímaciu anténu.

- Zväčšite vzdialenosť medzi zariadením a prijímačom.

- Zapojte zariadenie do zásuvky v inom okruhu, než ku ktorému je pripojený prijímač.

- Požiadajte o pomoc predajcu alebo skúseného rádio/TV technika.

Toto zariadenie bolo vyhodnotené a spĺňa všeobecné požiadavky na vystavenie RF.

Zariadenie je možné používať bez obmedzenia v prenosných podmienkach vystavenia.

Pracovné frekvenčné pásmo: 2402 – 2480 MHz; Maximálny RF výkon: 8 dBm.

# Pokyny na používanie slúchadiel Bluetooth

## A: Párovanie náhlavnej súpravy Tws Bluetooth

1. Spárujte slúchadlá. Vyberte slúchadlá z hostiteľa hodínok, zobrazí sa výzva na zapnutie, zapnite Bluetooth v nastaveniach telefónu, nájdite zodpovedajúci názov Bluetooth „G-Pods\*“ a pripojte sa cez Bluetooth. Slúchadlá TWS boli spárované pred opustením továrne. Zobrazí sa iba názov Bluetooth „G-Pods“. Ak je telefón úspešne pripojený, znamená to, že produkt je úspešne pripojený.

2. Slúchadlá TWS boli úspešne spárované vo výrobe. Po vybratí slúchadiel z hodínok sa automaticky zapnú, spárujú a pripoja.

3. Ak sa headset počas používania odpojí od telefónu alebo headset nie je pripojený, musíte telefón znova pripojiť k Bluetooth. V nastaveniach Bluetooth vášho telefónu je predtým pripojený model Bluetooth, najskôr ho vymažte a potom vyhľadajte Bluetooth G-Pod, ktorý chcete pripojiť.

POZNÁMKA: Táto aplikácia nie je zdravotnícka pomôcka. Údaje získané počas používania tejto aplikácie sú len orientačné a nemali by sa používať na klinickú diagnostiku, lekárske výskum, diagnostické alebo liečebné účely.

B: Stredná plocha náhlavnej súpravy je dotykové tlačidlo, ktoré sa používa na prijímanie/ukončenie hovorov, ovládanie predchádzajúcej/nasledujúcej skladby a hlasového asistenta AI prostredníctvom dotykového ovládania.



## C: Prijímanie a ukončovanie hovorov

Keď práve telefonujete, zložte náhlavnú súpravu z náramku a dvakrát za sebou sa dotknite ľavého alebo pravého ucha. Prijmite hovor a potom sa dvakrát dotknite náhlavnej súpravy, aby ste zavesili.

## D: hudobná prevádzka

Dvojitým kliknutím pozastavíte/prehrávate, trojitým kliknutím prejdete na predchádzajúcu/nasledujúcu skladbu

## E: Hlasový asistent a hovory

Keď sú slúchadlá pripojené k mobilnému telefónu cez Bluetooth, štyrikrát stlačte a podržte dotykové tlačidlo, čím aktivujete Siri na iPhone a hlasového asistenta na telefóne Android. Hlasového asistenta možno použiť na telefonovanie, kontrolu počasia, navigáciu v mapách a ďalšie.

Hlasová aktivácia je dostupná iba vtedy, keď je telefón v pohotovostnom režime alebo hlavnom časovom rozhraní.

# Korisnički priručnik za pametni sat

Osnovne operacije proizvoda

1. Pritisnite i držite tipku 3 sekunde za uključivanje ili isključivanje.
2. Na glavnom sučelju pritisnite zaslon za promjenu biranja.

Preuzimanje, instalacija i korištenje APP-a

1. Skenirajte QR kod u nastavku ili idite u svaku veću trgovinu aplikacijama, preuzmite i instalirajte "Da Fit"

Zahtjevi za uređaj: iOS 9.0 i noviji; Android 5.0 i noviji



1. Nakon preuzimanja pokrenite registraciju novog korisnika ili prijavu treće strane. I kompletne osobne osnovne podatke
2. Počnite vezati svoj sat
3. Nakon uspješnog povezivanja, počnite postavljati funkcije sata u APP-u prema svojim navikama korištenja

Osnovne karakteristike proizvoda

1. Vježbajte

Snimanje trenutnih koraka, udaljenosti i kalorija u stvarnom vremenu

2. Nazovite

Sat može birati izravno, pohraniti 100 telefonskih brojeva i ima evidenciju nedavnih poziva.

- 3.

Izmjerite trenutni indeks u stvarnom vremenu. APP može postaviti indeks alarma

- 4.

Automatsko mjerenje zasićenja u stvarnom vremenu ili aktivno mjerenje s odzivom vibracije za označavanje završetka mjerenja.

5. Pritisak

Mjerite visoki i niski napon u stvarnom vremenu i sinkronizirajte s APP-om

6. Praćenje spavanja

Ako ga nosite noću, možete zabilježiti podatke poput vremena spavanja, dubokog i laganog sna te ih sinkronizirati s vašim rasporedom.

7. Vremenska prognoza

Nakon uspješnog spajanja na aplikaciju, sat može vidjeti vremenske uvjete za tekući dan i proteklih nekoliko dana.

#### 8. Informacijski podsjetnik

Sat će spremi zadnjih 8 podsjetnika na poruke. Kliknite za pregled sadržaja ili kliknite za brisanje poruke

#### 9.100+ sportskih modova

Uđite u odabrani sportski način i počnite, prijedite prstom udesno za pauziranje, zaustavljanje ili nastavak

#### 10. Glasovni pomoćnik

Pritisnite Glas kako biste razgovarali sa svojim satom i upravljali telefonom za izvršavanje radnji

#### 11. Kontrola glazbe

Sat pušta glazbu s telefona, a može pauzirati/reproducirati, zadnji put, sljedeći put i podešavati glasnoću

#### 12. Zatražite pomoć

Sinkronizirajte telefonske brojeve za hitne slučajeve sa stranom sata u aplikaciji, zatim dodirnite SOS da biste uputili poziv.

#### 13. Fotografija

Otvorite kameru u aplikaciji i dodirnite sat kako biste upravljali telefonom i snimili fotografiju

#### 14. Igre

Ugrađeno u više zabavnih i dekompresijskih igara

#### 15. Sport

Postavite vrijeme i učestalost na satu, pratite vježbe i ostvarite svoje ciljeve treninga.

Ostale karakteristike sata:

Način rada Ne

uznemiravaj/štoperica/odbrojavanje/svjetiljka/kalkulator/ženski menstrualni ciklus/podsjetnik za poziv/podsjetnik za alarm/podsjetnik za sjedenje/pronađi telefon/podsjetnik za postizanje cilja

### **Stvari koje treba napomenuti**

1: Izbjegavajte jak udar, visoke temperature i izravnu sunčevu svjetlost.

2: Nemojte sami rastavljati, popravljati ili modificirati stroj.

3: Ovaj stroj se može puniti pomoću punjača 5V 500MA - 5V 1A.

Strogo je zabranjeno koristiti napajanje prenaponskog opterećenja za punjenje.

4: Nemojte puniti ako postoji šteta od vode.

5: Ovaj proizvod je elektronički proizvod za praćenje potrošača i nije namijenjen za medicinske svrhe.

Mjerenja su samo za referencu.

**FCC** upozorenje

Ovaj uređaj sukladan je s dijelom 15 FCC pravila. Rad podliježe sljedeća dva uvjeta:

(1) Ovaj uređaj ne smije uzrokovati štetne smetnje i

(2) Ovaj uređaj mora prihvatiti sve primljene smetnje, uključujući smetnje koje mogu uzrokovati neželjeni rad. Nikakve promjene ili preinake ne smiju se vršiti bez izričitog odobrenja.

Strana odgovorna za usklađenost može poništiti korisnikovo ovlaštenje za rukovanje opremom.

NAPOMENA: Ova oprema je ispitana i utvrđeno je da je u skladu s ograničenjima za digitalne uređaje klase B.

U skladu s dijelom 15 FCC pravila. Ova su ograničenja osmišljena kako bi pružila razumnu zaštitu od štetnih smetnji u stambenim instalacijama.

Ova oprema stvara, koristi i može zračiti radiofrekvencijsku energiju i ako nije instalirana

Pridržavanje uputa može uzrokovati štetne smetnje radijskoj komunikaciji. Međutim, nema jamstva da se smetnje neće pojaviti u određenoj instalaciji.

Ako ova oprema uzrokuje štetne smetnje radijskom ili televizijskom prijemu,

To se može utvrditi isključivanjem i uključivanjem opreme, a korisnik se potiče da pokuša ispraviti smetnje pomoću jedne ili više sljedećih mjera:

- Preusmjerite ili premjestite prijemnu antenu.
- Povećajte razmak između opreme i prijemnika.
- Spojite opremu u utičnicu na strujnom krugu različitom od onog na koji je spojen prijemnik.
- Obratite se prodavaču ili iskusnom radio/TV tehničaru za pomoć.

Ovaj uređaj je ocijenjen i ispunjava opće zahtjeve za izloženost RF zračenju.

Uređaj se može koristiti bez ograničenja u prijenosnim uvjetima izloženosti.

Radni frekvencijski pojas: 2402–2480 MHz; Maksimalna RF snaga: 8 dBm.

# Upute za korištenje Bluetooth slušalica

## A: Tws Bluetooth uparivanje slušalica

1. Uparite slušalice. Izvadite slušalice iz glavnog sata, pojavit će se upit za uključivanje, uključite Bluetooth u postavkama telefona, pronađite odgovarajući Bluetooth naziv "G-Pods\*" i povežite se putem Bluetootha. TWS slušalice su uparene prije izlaska iz tvornice. Prikazuje se samo Bluetooth naziv "G-Pods". Ako je telefon uspješno povezan, to znači da je proizvod uspješno povezan.

2. TWS slušalice su uspješno uparene u tvornici. Kada se slušalice uklone sa sata, one se automatski uključuju, uparuju i povezuju.

3. Ako su slušalice odspojene od telefona tijekom korištenja ili slušalice nisu spojene, trebate ponovno spojiti telefon na Bluetooth. U Bluetooth postavkama vašeg telefona nalazi se prethodno povezani Bluetooth model, prvo ga izbrišite, a zatim potražite Bluetooth G-Pod za povezivanje. **NAPOMENA:** Ova aplikacija nije medicinski uređaj. Podaci dobiveni tijekom korištenja ove aplikacije služe samo kao referenca i ne smiju se koristiti za kliničku dijagnozu, medicinska istraživanja, dijagnostiku ili liječenje.

B: Srednja površina slušalica je tipka osjetljiva na dodir, koja se koristi za odgovaranje/prekid poziva, upravljanje prethodnom/sljedećom pjesmom i AI glasovnim pomoćnikom putem upravljanja dodirrom.



## C: Javljanje i prekidanje poziva

Dok razgovarate, skinite slušalicu s narukvice i dodirnite lijevo ili desno uho dvaput zaredom. Odgovorite na poziv, zatim dodirnite slušalicu dvaput da prekinete vezu.

## D: glazbena operacija

Dupli klik za pauziranje/reprodukciju, triput klik za prijelaz na prethodnu/sljedeću pjesmu

## E: Glasovni pomoćnik i pozivi

Kada su slušalice povezane s mobilnim telefonom putem Bluetootha, pritisnite i držite dodirnu tipku četiri puta kako biste aktivirali Siri na iPhoneu i glasovnog asistenta na Android telefonu. Glasovni asistent može se koristiti za upućivanje poziva, provjeru vremenske prognoze, navigaciju kartama i još mnogo toga. Glasovna aktivacija dostupna je

samo kada je telefon u sučelju pripravnosti ili glavnom vremenskom sučelju.

# Návod na použitie inteligentných hodínok

## Základné operácie s výrobkom

1. Stlačením a podržaním tlačidla na 3 sekundy zapnete alebo vypnete.
2. Na hlavnom rozhraní stlačením obrazovky prepnete vytáčanie.

## Stahovanie, inštalácia a používanie APP

1. Naskenujte nižšie uvedený QR kód alebo prejdite do každého hlavného obchodu s aplikáciami, stiahnite si a nainštalujte „Da Fit“

Požiadavky na zariadenie: iOS 9.0 a vyšší; Android 5.0 a vyšší



1. Po stiahnutí spustíte registráciu nového používateľa alebo prihlásenie tretej strany. A vyplňte základné osobné údaje
2. Začnite viazať hodinky
3. Po úspešnom pripojení začnite nastavovať funkcie hodínok v APP podľa vašich zvyklostí pri používaní

## Základné vlastnosti produktu

### 1. Cvičenie

Záznam aktuálnych krokov, vzdialenosti a kalórií v reálnom čase

### 2. Zavolajte

Hodinky dokážu priamo vytáčať, uložiť 100 telefónnych čísel a majú záznam posledných hovorov.

### 3.

Zmerajte aktuálny index v reálnom čase. APP môže nastaviť index alarmu

### 4.

Automatické meranie saturácie v reálnom čase alebo aktívne meranie s vibračnou výzvou na indikovanie dokončenia merania.

### 5. Tlak

Zmerajte vysoké a nízke napätie v reálnom čase a synchronizujte s aplikáciou APP

### 6. Monitorovanie spánku

Nosením v noci môžete zaznamenávať údaje, ako je čas spánku, hlboký spánok a ľahký spánok, a synchronizovať ich s vaším plánom.

### 7. Predpoveď počasia

Po úspešnom pripojení k aplikácii môžu hodinky zobraziť poveternostné podmienky pre aktuálny deň a posledných pár dní.

#### 8. Informačná pripomienka

Hodinky uložia posledných 8 pripomenutí správ. Kliknutím zobrazíte obsah alebo kliknutím vymažete správu

#### 9 100+ športových režimov

Zadajte vybraný športový režim a začnite, potiahnutím doprava pozastavte, zastavte alebo pokračujte

#### 10. Hlasový asistent

Kliknutím na položku Hlas môžete hovoriť do hodínok a ovládať telefón, aby ste mohli vykonávať akcie

#### 11. Ovládanie hudby

Hodinky prehrávajú hudbu z telefónu a dokážu pozastaviť/prehrať naposledy, nabudúce a upraviť hlasitosť

#### 12. Požiadajte o pomoc

Synchronizujte núdzové telefónne čísla so stranou hodínok v aplikácii a potom klepnutím na SOS zavolajte.

#### 13. Fotografovanie

Otvorte fotoaparát v aplikácii a klepnutím na hodinky ovládajte telefón, aby ste mohli nasnímať fotografiu

#### 14. Hry

Zabudované do viacerých zábavných a dekompresných hier

#### 15. Šport

Nastavte si čas a frekvenciu v hodinkách, dodržujte cvičenia a dosahujte svoje tréningové ciele.

Ďalšie vlastnosti hodínok:

Režim Nerušiť/stopky/odpočítavanie/baterka/kalkulačka/ženský menštruačný cyklus/pripomenutie hovoru/pripomenutie budíka/sedavé pripomenutie/nájsť telefón/pripomenutie dosiahnutia cieľa

### **Čo treba poznamenať**

- 1: Vyhnite sa silným nárazom, vysokej teplote a priamemu slnečnému žiareniu.
  - 2: Stroj sami nerozoberajte, neopravujte ani neupravujte.
  - 3: Tento stroj je možné nabíjať pomocou nabíjačky 5V 500MA - 5V 1A. Na nabíjanie je prísne zakázané používať napájací zdroj prepäťovej záťaže.
  - 4: Nenabíjajte, ak dôjde k poškodeniu vodou.
  - 5: Tento produkt je produkt na elektronické monitorovanie spotrebiteľov a nie je určený na lekárske účely.
- Merania sú len orientačné.

### **VarovanieFCC**

Toto zariadenie je v súlade s časťou 15 pravidiel FCC. Prevádzka podlieha týmto dvom podmienkam:

(1) Toto zariadenie nesmie spôsobiť škodlivé rušenie a

(2) Toto zariadenie musí akceptovať akékoľvek prijaté rušenie, vrátane rušenia, ktoré môže spôsobiť nežiaducu činnosť. Bez výslovného súhlasu sa nesmú vykonávať žiadne zmeny ani úpravy.

Strana zodpovedná za súlad môže zrušiť oprávnenie používateľa prevádzkovať zariadenie.

POZNÁMKA: Toto zariadenie bolo testované a bolo zistené, že vyhovuje limitom pre digitálne zariadenie triedy B.

Podľa časti 15 pravidiel FCC. Tieto limity sú navrhnuté tak, aby poskytovali primeranú ochranu pred škodlivým rušením pri inštalácii v obytných priestoroch.

Toto zariadenie generuje, používa a môže vyžarovať rádiovú frekvenciu, ak nie je nainštalované

Dodržiavanie pokynov môže spôsobiť škodlivé rušenie rádiových komunikácií.

Neexistuje však žiadna záruka, že pri konkrétnej inštalácii nedôjde k rušeniu.

Ak toto zariadenie spôsobuje škodlivé rušenie rádiového alebo televízneho príjmu,

Dá sa to určiť vypnutím a zapnutím zariadenia a používateľovi sa odporúča, aby sa pokúsil napraviť rušenie jedným alebo viacerými z nasledujúcich opatrení:

- Preorientujte alebo premiestnite prijímaciu anténu.

- Zväčšite vzdialenosť medzi zariadením a prijímačom.

- Zapojte zariadenie do zásuvky v inom okruhu, než ku ktorému je pripojený prijímač.

- Požiadajte o pomoc predajcu alebo skúseného rádio/TV technika.

Toto zariadenie bolo vyhodnotené a spĺňa všeobecné požiadavky na vystavenie RF.

Zariadenie je možné používať bez obmedzenia v prenosných podmienkach vystavenia.

Pracovné frekvenčné pásmo: 2402 – 2480 MHz; Maximálny RF výkon: 8 dBm.

# Pokyny na používanie slúchadiel Bluetooth

## A: Párovanie náhlavnej súpravy Tws Bluetooth

1. Spárujte slúchadlá. Vyberte slúchadlá z hostiteľa hodinek, zobrazí sa výzva na zapnutie, zapnite Bluetooth v nastaveniach telefónu, nájdite zodpovedajúci názov Bluetooth „G-Pods\*“ a pripojte sa cez Bluetooth. Slúchadlá TWS boli spárované pred opustením továrne. Zobrazí sa iba názov Bluetooth „G-Pods“. Ak je telefón úspešne pripojený, znamená to, že produkt je úspešne pripojený.

2. Slúchadlá TWS boli úspešne spárované vo výrobe. Po vybratí slúchadiel z hodinek sa automaticky zapnú, spárujú a pripoja.

3. Ak sa headset počas používania odpojí od telefónu alebo headset nie je pripojený, musíte telefón znova pripojiť k Bluetooth. V nastaveniach Bluetooth vášho telefónu je predtým pripojený model Bluetooth, najskôr ho vymažte a potom vyhľadajte Bluetooth G-Pod, ktorý chcete pripojiť.

POZNÁMKA: Táto aplikácia nie je zdravotnícka pomôcka. Údaje získané počas používania tejto aplikácie sú len orientačné a nemali by sa používať na klinickú diagnostiku, lekárske výskum, diagnostické alebo liečebné účely.

B: Stredná plocha náhlavnej súpravy je dotykové tlačidlo, ktoré sa používa na prijímanie/ukončenie hovorov, ovládanie predchádzajúcej/nasledujúcej skladby a hlasového asistenta AI prostredníctvom dotykového ovládania.



## C: Prijímanie a ukončovanie hovorov

Keď práve telefonujete, zložte náhlavnú súpravu z náramku a dvakrát za sebou sa dotknite ľavého alebo pravého ucha. Prijmite hovor a potom sa dvakrát dotknite náhlavnej súpravy, aby ste zavesili.

## D: hudobná prevádzka

Dvojitým kliknutím pozastavíte/prehrávate, trojitým kliknutím prejdete na predchádzajúcu/nasledujúcu skladbu

## E: Hlasový asistent a hovory

Keď sú slúchadlá pripojené k mobilnému telefónu cez Bluetooth, štyrikrát stlačte a podržte dotykové tlačidlo, čím aktivujete Siri na iPhone a hlasového asistenta na telefóne Android. Hlasového asistenta možno použiť na telefonovanie, kontrolu počasia, navigáciu v mapách a ďalšie.

Hlasová aktivácia je dostupná iba vtedy, keď je telefón v pohotovostnom režime alebo hlavnom časovom rozhraní.

# „Smart Watch“ vartotojo vadovas

## Pagrindinės produkto operacijos

1. Paspauskite ir 3 sekundes palaikykite klavišą, kad įjungtumėte arba išjungtumėte.
2. Pagrindinėje sąsajoje paspauskite ekraną, kad perjungtumėte rinkimą.

## APP atsisiuntimas, įdiegimas ir naudojimas

1. Nuskaitykite toliau pateiktą QR kodą arba eikite į kiekvieną pagrindinę programėlių parduotuvę, atsisiųskite ir įdiekite „Da Fit“

Reikalavimai įrenginiui: iOS 9.0 ir naujesnė versija; Android 5.0 ir naujesnės versijos



1. Atsisiuntę pradėkite naujo vartotojo registraciją arba trečiosios šalies prisijungimą. Ir užpildykite pagrindinę asmeninę informaciją

2. Pradėkite įrišti laikrodį

3. Po sėkmingo susiejimo pradėkite nustatyti laikrodžio funkcijas programoje pagal savo naudojimo įpročius

## Pagrindinės produkto savybės

1. Pratimas

Dabartinių žingsnių, atstumo ir kalorijų įrašas realiuoju laiku

2. Skambinti

Laikrodis gali skambinti tiesiogiai, išsaugoti 100 telefono numerių ir įrašyti paskutinius skambučius.

- 3.

Išmatuokite dabartinį indeksą realiuoju laiku. APP gali nustatyti aliarmo indeksą

- 4.

Automatinis prisotrinimo matavimas realiuoju laiku arba aktyvus matavimas su vibracijos raginimu, rodančiu matavimo pabaigą.

5. Slėgis

Išmatuokite aukštą ir žemą įtampą realiu laiku ir sinchronizuokite su APP

6. Miego stebėjimas

Dėvint jį naktį, galite įrašyti tokius duomenis kaip miego laikas, gilus miegas ir lengvas miegas bei sinchronizuoti juos su savo tvarkaraščiu.

## 7. Orų prognozė

Sėkmingai prisijungus prie programėlės, laikrodis gali matyti oro sąlygas dabartinę ir pastarąsias dienas.

## 8. Informacinis priminimas

Laikrodis išsaugos paskutinius 8 žinučių priminimus. Spustelėkite, kad peržiūrėtumėte turinį, arba spustelėkite, kad išvalytumėte pranešimą 9 100 ir daugiau sporto režimų

Ijunkite pasirinktą sporto režimą ir pradėkite, braukite dešinėn, kad pristabdytumėte, sustabdytumėte arba tęstumėte

## 10. Balso asistentas

Spustelėkite Balsas, kad galėtumėte kalbėti su laikrodžiu ir valdyti telefoną, kad atliktumėte veiksmus

## 11. Muzikos valdymas

Laikrodis leidžia muziką iš telefono ir gali pristabdyti / leisti paskutinį kartą, kitą kartą ir reguliuoti garsumą

## 12. Paprašykite pagalbos

Sinchronizuokite pagalbos telefono numerius su laikrodžio puse programoje, tada palieskite SOS, kad paskambintumėte.

## 13. Fotografija

Programoje atidarykite kamerą ir bakstelėkite laikrodį, kad valdytumėte telefoną ir fotografuotumėte

## 14. Žaidimai

Integruotas į daugybę pramoginių ir dekompresinių žaidimų

## 15. Sportas

Laikrodyje nustatykite laiką ir dažnumą, sekite pratimus ir pasiekite treniruočių tikslus.

Kitos laikrodžio savybės:

Netrukdyimo režimas / chronometras / atgalinis skaičiavimas / žibintuvėlis / skaičiuotuvas / moterų menstruacinis ciklas / skambučio priminimas / žadintuvo priminimas / sėdimos padėties priminimas / rasti telefoną / priminimas apie tikslą

## Į ką reikėtų atkreipti dėmesį

1: Venkite stipraus smūgio, aukštos temperatūros ir tiesioginių saulės spindulių.

2: Neardykite, netaisykite ir nemodifikuokite mašinos patys.

3: Šį įrenginį galima įkrauti naudojant 5V 500MA – 5V 1A įkroviklį.

Griežtai draudžiama įkrovimui naudoti viršįtampio apkrovos maitinimo šaltinį.

4: Nekraukite, kai yra vandens pažeidimų.

5: Šis gaminys yra elektroninis vartotojų stebėjimo produktas ir nėra skirtas medicinos tikslams.

Išmatuoti duomenys skirti tik nuorodai.

## FCC įspėjimas

Šis įrenginys atitinka FCC taisyklių 15 dalį. Operacijai taikomos šios dvi sąlygos:

(1) Šis prietaisas negali sukelti žalingų trukdžių ir

(2) Šis įrenginys turi priimti bet kokius gaunamus trikdžius, įskaitant trikdžius, kurie gali sukelti nepageidaujamą veikimą. Be aiškaus sutikimo negalima daryti jokių pakeitimų ar modifikacijų.

Už atitiktį atsakinga šalis gali panaikinti vartotojo teisę naudoti įrenginį.

Pastaba: ši įranga buvo išbandyta ir nustatyta, kad ji atitinka B klasės skaitmeninio įrenginio apribojimus.

Pagal FCC taisyklių 15 dalį. Šios ribos sukurtos siekiant užtikrinti pagrįstą apsaugą nuo žalingų trukdžių įrengiant gyvenamosiose patalpose.

Ši įranga generuoja, naudoja ir gali skleisti radijo dažnio energiją ir jei ji neįdiegta

Instrukcijų laikymasis gali sukelti žalingų radijo ryšio trikdžių.

Tačiau nėra garantijos, kad tam tikrame įrengime nebus trikdžių.

Jei ši įranga sukelia žalingus radijo ar televizijos signalų priėmimo trukdžius,

Tai galima nustatyti išjungiant ir įjungiant įrangą, o vartotojas raginamas pabandyti pašalinti trikdžius viena ar keliomis iš šių priemonių:

- Perorientuokite arba perkelkite priėmimo anteną.

- Padidinkite atstumą tarp įrangos ir imtuvo.

- Prijunkite įrangą į kitokios grandinės lizdą nei imtuvas.

- Dėl pagalbos kreipkitės į pardavėją arba patyrusį radijo/televizijos techniką.

Šis prietaisas buvo įvertintas ir atitinka bendruosius RD poveikio reikalavimus.

Prietaisas gali būti naudojamas be apribojimų nešiojamojo poveikio sąlygomis.

Darbinis dažnių diapazonas: 2402–2480 MHz; Didžiausia RF galia: 8 dBm.

# „Bluetooth“ ausinių naudojimo instrukcijos

## A: Tws Bluetooth ausinių susiejimas

1. Suporuokite ausines. Išimkite ausines iš laikrodžio pagrindinio kompiuterio, pasirodys įjungimo raginimas, telefono nustatymuose įjunkite Bluetooth, suraskite atitinkamą Bluetooth pavadinimą „G-Pods\*“ ir prisijunkite per Bluetooth. TWS ausinės buvo suporuotos prieš išvežant iš gamyklos. Rodomas tik „Bluetooth“ pavadinimas „G-Pods“. Jei telefonas sėkmingai prijungtas, vadinasi, gaminys sėkmingai prijungtas.
2. TWS ausinės sėkmingai suporuotos gamykloje. Nuėmus ausines nuo laikrodžio, jos automatiškai įsijungia, susieja ir prisijungia automatiškai.
3. Jei laisvų rankų įranga yra atjungta nuo telefono naudojimo metu arba laisvų rankų įranga neprijungta, telefoną reikia vėl prijungti prie „Bluetooth“. Jūsų telefono „Bluetooth“ nustatymuose yra anksčiau prijungtas „Bluetooth“ modelis. Pirmiausia jį išvalykite, tada ieškokite Bluetooth G-Pod, kad galėtumėte prisijungti.

PASTABA: ši programa nėra medicinos prietaisas. Duomenys, gauti naudojant šią programą, yra tik informaciniai ir neturėtų būti naudojami klinicinei diagnozei, medicininiam tyrimams, diagnostikos ar gydymo tikslais.

B: Vidurinis ausinių paviršius yra jutiklinis klavišas, kuris naudojamas atsilipti / baigti skambučius, valdyti ankstesnę / kitą dainą ir AI balso asistentą naudojant jutiklinį valdymą.



## C: Atsiliepiamas į skambučius ir jų užbaigimas

Kai skambinate, nuimkite ausines nuo apyrankės ir du kartus iš eilės palieskite kairę arba dešinę ausį. Atsiliepkite į skambutį, tada du kartus palieskite ausines, kad padėtų ragelį.

## D: muzikos operacija

Dukart spustelėkite, jei norite pristabdyti / paleisti, tris kartus spustelėkite, kad pereitumėte prie ankstesnės / kitos dainos

## E: Balso asistentas ir skambučiai

Kai ausinės prijungtos prie mobiliojo telefono per „Bluetooth“, keturis kartus paspauskite ir palaikykite jutiklinį mygtuką, kad suaktyvintumėte „Siri“ iPhone ir balso asistentą „Android“ telefone. Balso asistentą galima naudoti skambinant, tikrinant orą, naršant žemėlapiuose ir kt. Įjungimas balsu galimas tik tada, kai telefonas veikia budėjimo režimu arba pagrindinė laiko sąsaja.

# Smart Watchi kasutusjuhend

## Toote põhitoimingud

1. Sisse- või väljalülitamiseks vajutage ja hoidke klahvi 3 sekundit all.
2. Valimise vahetamiseks vajutage põhiliidesel ekraani.

## APP allalaadimine, installimine ja kasutamine

1. Skannige allolev QR-kood või minge igasse suuremasse rakenduste poodi, laadige alla ja installige "Da Fit"

Nõuded seadmele: iOS 9.0 ja uuemad; Android 5.0 ja uuemad



1. Pärast allalaadimist alustage uue kasutaja registreerimist või kolmanda osapoole sisselogimist. Ja täielik isiklik põhiteave
2. Alustage kella sidumist
3. Kui sidumine on õnnestunud, alustage APP-is kellafunktsioonide seadistamist vastavalt oma kasutusharjumustele

## Toote põhiomadused

### 1. Harjutus

Reaalajas jooksvate sammude, vahemaa ja kalorete rekord

### 2. Helista

Kell saab helistada otse, salvestada 100 telefoninumbrit ja salvestada hiljutised kõned.

### 3.

Mõõtke praegust indeksit reaalajas. APP saab määrata häireindeksi

### 4.

Reaalajas automaatne küllastuse mõõtmine või aktiivne mõõtmine vibratsiooniviipaga, mis näitab mõõtmise lõpetamist.

### 5. Surve

Mõõtke kõrget ja madalat pinget reaalajas ja sünkroonige rakendusega APP

### 6. Une jälgimine

Öösel kandes saate salvestada selliseid andmeid nagu uneaeg, sügav uni ja kerge uni ning sünkroonida need oma ajakavaga.

### 7. Ilmateade

Pärast edukat ühenduse loomist rakendusega saab kell vaadata praeguse ja viimaste päevade ilmastikutingimusi.

## 8. Infomeeldetuletus

Kell salvestab viimased 8 sõnumi meeldetuletust. Sisu vaatamiseks klõpsake või sõnumi kustutamiseks klõpsake nuppu

9100+ spordirežiimi

Sisestage valitud spordirežiim ja alustage, peatamiseks, peatamiseks või jätkamiseks pühkige paremale

## 10. Hääleabiline

Kellaga rääkimiseks ja toimingute tegemiseks telefoni juhtimiseks klõpsake nuppu Hääle

## 11. Muusika juhtimine

Kell mängib telefonist muusikat ja saab peatada/esitada eelmisel ja järgmisel korral ning reguleerida helitugevust

## 12. Küsi abi

Sünkroonige hädaabinumbrid rakenduses kella poolega, seejärel puudutage helistamiseks SOS.

## 13. Fotograafia

Avage rakenduses kaamera ja puudutage kella, et juhtida telefoni ja pildistada

## 14. Mängud

Sisseehitatud mitmesse meelelahutus- ja dekompressioonimängu

## 15. Sport

Seadke kellas kella-aeg ja sagedus, järgige harjutusi ja saavutage oma treeningu eesmärgid.

Muud kella omadused:

Mitte segada režiim/stopper/tagurpidi/taskulamp/kalkulaator/naiste menstruaaltsükkel/kõne meeldetuletus/alarmi meeldetuletus/istumise meeldetuletus/telefoni leidmise/eesmärgi saavutamise meeldetuletus

## Asjad, mida tähele panna

1: Vältige tugevat lööki, kõrget temperatuuri ja otsest päikesevalgust.

2: Ärge võtke masinat ise lahti, parandage ega muutke seda.

3: Seda masinat saab laadida 5V 500MA – 5V 1A laadijaga.

Laadimiseks on rangelt keelatud kasutada ülepingekoormuse toiteallikat.

4: Ärge laadige, kui on tekkinud veekahjustus.

5: See toode on elektrooniline tarbijate jälgimise toode ega ole ette nähtud meditsiiniliseks otstarbeks.

Mõõdud on ainult viitamiseks.

## FCC hoiatus

See seade vastab FCC reeglite 15. osale. Toimimine toimub kahel järgmisel tingimusel:

(1) See seade ei tohi põhjustada kahjulikke häireid ja

(2) See seade peab vastu võtma kõik vastuvõetud häired, sealhulgas häired, mis võivad põhjustada soovimatuid toiminguid. Ilma selgesõnalise nõusolekuta ei tohi teha muudatusi ega muudatusi.

Nõuetele vastavuse eest vastutav pool võib tühistada kasutaja volitused seadet kasutada.

MÄRKUS. Seda seadet on testitud ja leitud, et see vastab B-klassi digitaalseadmete piirangutele.

Vastavalt FCC reeglite 15. osale. Need piirangud on loodud pakkuma mõistlikku kaitset kahjulike häirete eest kodupaigaldises.

Kui see seade pole paigaldatud, genereerib, kasutab ja võib kiirata raadiosageduslikku energiat

Juhiste järgimine võib põhjustada raadiosides kahjulikke häireid.

Siiski ei ole mingit garantiid, et teatud paigalduses häireid ei esine.

Kui see seade põhjustab kahjulikke häireid raadio- või televisiooni vastuvõtus,

Seda saab kindlaks teha seadme välja- ja sisselülitamisega ning kasutajal soovitatakse proovida häireid kõrvaldada ühe või mitme järgmise meetme abil.

- Suunake või paigutage vastuvõtuantenn ümber.

- Suurendage seadme ja vastuvõtja vahelist kaugust.

- Ühendage seade voluringi pistikupessa, mis erineb vastuvõtja voluringist.

- Abi saamiseks pöörduge edasimüüja või kogenud raadio-/teletehnika poole.

Seda seadet on hinnatud ja see vastab üldistele raadiosagedusliku kokkupuute nõuetele.

Seadet saab piiranguteta kasutada kaasaskantavates kokkupuutetingimustes.

Töösagedusriba: 2402–2480 MHz; Maksimaalne raadiosagedusvõimsus: 8 dBm.

# Bluetooth-peakomplektide kasutamise juhised

V: Tws Bluetooth-peakomplekti sidumine

1. Siduge kõrvaklapid. Võtke kõrvaklapid kella hostist välja, kuvatakse sisselülitamise viip, lülitage telefoni seadetes Bluetooth sisse, leidke vastav Bluetoothi nimi "G-Pods\*" ja ühendage Bluetoothiga. TWS-i kõrvaklapid on enne tehasesst lahkumist seotud. Kuvatakse ainult Bluetoothi nimi "G-Pods". Kui telefon on edukalt ühendatud, tähendab see, et toode on edukalt ühendatud.

2. TWS-i kõrvaklapid on tehases edukalt seotud. Kui kõrvaklapid kellalt eemaldatakse, lülituvad need automaatselt sisse, paarituvad ja ühenduvad automaatselt.

3. Kui peakomplekt on kasutamise ajal telefonist lahti ühendatud või peakomplekt pole ühendatud, peate telefoni uuesti Bluetoothiga ühendama. Teie telefoni Bluetoothi seadete all on varem ühendatud Bluetoothi mudel, tühjendage see esmalt ja seejärel otsige ühendamiseks Bluetooth G-Pod.

MÄRKUS. See rakendus ei ole meditsiiniseade. Selle rakenduse kasutamise ajal saadud andmed on ainult viitamiseks ja neid ei tohiks kasutada kliinilise diagnoosimise, meditsiiniliste uuringute, diagnostika ega ravi eesmärgil.

B: Peakomplekti keskmine pind on puudetundlik klahv, mida kasutatakse kõnede vastuvõtmiseks/lõpetamiseks, eelmise/järgmise loo juhtimiseks ja AI-häälassistentiks puudetundliku juhtimise kaudu.



C: Kõnedele vastamine ja kõnede lõpetamine

Kõne ajal võtke peakomplekt käepaela küljest lahti ja puudutage kaks korda järjest oma vasakut või paremat kõrva. Vastake kõnele ja puudutage kõne katkestamiseks kaks korda peakomplekti.

D: muusika operatsioon

Topeltklõps peatamiseks/esitamiseks, kolmikklõps eelmise/järgmise loo juurde liikumiseks

E: Voice Assistant ja kõned

Kui peakomplekt on Bluetoothi kaudu mobiiltelefoniga ühendatud, vajutage ja hoidke neli korda all puudetundlikku nuppu, et aktiveerida Siri iPhone'is ja häälassistent Android-telefonis. Häälabilist saab kasutada helistamiseks, ilmateate kontrollimiseks, kaartidel navigeerimiseks ja muuks. Häälaktiveerimine on saadaval ainult siis, kui telefon on ooterežiimi liideses või põhiaja liideses.

# Smart Watch lietotāja rokasgrāmata

## Produkta pamatdarbības

1. Nospiediet un 3 sekundes turiet taustiņu, lai ieslēgtu vai izslēgtu.
2. Galvenajā saskarnē nospiediet ekrānu, lai pārslēgtu numuru sastādīšanu.

## APP lejupielāde, instalēšana un lietošana

1. Skenējiet tālāk norādīto QR kodu vai dodieties uz katru lielāko lietotņu veikalu, lejupielādējiet un instalējiet "Da Fit"

Ierīces prasības: iOS 9.0 un jaunāka versija; Android 5.0 un jaunākas versijas



1. Pēc lejupielādes sāciet jauna lietotāja reģistrāciju vai trešās puses pieteikšanos. Un aizpildiet personīgo pamatinformāciju
2. Sāciet piesiet pulksteni
3. Kad saistīšana ir veiksmīga, sāciet iestatīt pulksteņa funkcijas APP atbilstoši saviem lietošanas paradumiem

## Produkta pamatīpašības

1. Vingrošana

Reāllaika pašreizējo soļu, attāluma un kaloriju ieraksts

2. Zvanīt

Pulkstenis var tieši sastādīt numuru, saglabāt 100 tālruņu numurus un ierakstīt pēdējo zvanu ierakstu.

- 3.

Izmēriet pašreizējo indeksu reāllaikā. APP var iestatīt trauksmes indeksu

- 4.

Reāllaika automātisks piesātinājuma mērījums vai aktīvs mērījums ar vibrācijas uzvedni, kas norāda uz mērījuma pabeigšanu.

5. Spiedienu

Izmēriet augsto un zemo spriegumu reāllaikā un sinhronizējiet ar APP

6. Miega uzraudzība

Valkājot to naktī, var ierakstīt datus, piemēram, miega laiku, dziļu miegu un vieglu miegu, un sinhronizēt tos ar savu grafiku.

7. Laika prognoze

Pēc veiksmīgas savienojuma izveides ar lietotni pulkstenis var skatīt pašreizējās dienas un pēdējo dienu laika apstākļus.

#### 8. Informācijas atgādinājums

Pulkstenis saglabās pēdējos 8 atgādinājumus par ziņojumiem.

Noklikšķiniet, lai skatītu saturu, vai noklikšķiniet, lai notīrītu ziņojumu 9100+ sporta režīmi

Ieejiet izvēlētajā sporta režīmā un sāciet, velciet pa labi, lai apturētu, apturētu vai turpinātu

#### 10. Balss palīgs

Noklikšķiniet uz Balss, lai runātu ar pulksteni un vadītu tālruni, lai veiktu darbības

#### 11. Mūzikas vadība

Pulkstenis atskaņo mūziku no tālruņa un var apturēt/atskaņot pēdējo reizi, nākamreiz un pielāgot skaļumu

#### 12. Lūdziet palīdzību

Sinhronizējiet ārkārtas tālruņa numurus ar pulksteņa pusi lietotnē, pēc tam pieskarieties SOS, lai veiktu zvanu.

#### 13. Fotogrāfija

Lietotnē atveriet kameru un pieskarieties pulkstenim, lai vadītu tālruni un uzņemtu fotoattēlu

#### 14. Spēles

Iebūvēts vairākās izklaides un dekompresijas spēlēs

#### 15. Sports

Pulkstenī iestatiet laiku un biežumu, sekojiet vingrinājumiem un sasniedziet savus treniņu mērķus.

Citas pulksteņa funkcijas:

Netraucēt režīms/hronometrs/atpakaļskaitītšana/kabatas

lukturītis/kalkulators/sieviešu menstruālais cikls/zvana

atgādinājums/trauksmes atgādinājums/mazkustības atgādinājums/atrast tālruni/mērķa sasniegšanas atgādinājums

### **Lietas, kas jāņem vērā**

1: Lūdzu, izvairieties no spēcīga trieciena, augstas temperatūras un tiešiem saules stariem.

2: Neizjauciet, neremontējiet un nepārveidojiet iekārtu paši.

3: Šo iekārtu var uzlādēt, izmantojot 5V 500MA - 5V 1A lādētāju.

Stingri aizliegts uzlādei izmantot pārsprieguma slodzes barošanas avotu.

4: Neuzlādējiet, ja ir ūdens bojājumi.

5: Šis produkts ir elektronisks patērētāju uzraudzības produkts un nav paredzēts medicīniskiem nolūkiem.

Mērījumi ir paredzēti tikai atsaucei.

### **FCC brīdinājums**

Šī ierīce atbilst FCC noteikumu 15. daļai. Darbība ir pakļauta šādiem diviem nosacījumiem:

(1) Šī ierīce nedrīkst radīt kaitīgus traucējumus un

(2) Šai ierīcei ir jāpieņem visi saņemtie traucējumi, tostarp traucējumi, kas var izraisīt nevēlamu darbību. Nekādas izmaiņas vai modifikācijas nedrīkst veikt bez īpašas piekrišanas.

Par atbilstību atbildīgā puse var anulēt lietotāja tiesības izmantot iekārtu.

**PIEZĪME.** Šis aprīkojums ir pārbaudīts un atzīts par atbilstošu B klases digitālās ierīces ierobežojumiem.

Saskaņā ar FCC noteikumu 15. daļu. Šie ierobežojumi ir paredzēti, lai nodrošinātu saprātīgu aizsardzību pret kaitīgiem traucējumiem, uzstādot dzīvojamo telpu.

Šis aprīkojums ģenerē, izmanto un var izstarot radiofrekvences enerģiju, ja tas nav uzstādīts

Instrukciju ievērošana var radīt kaitīgus radiosakaru traucējumus.

Tomēr nav garantijas, ka konkrētajā instalācijā neradīsies traucējumi.

Ja šī iekārta rada kaitīgus radio vai televīzijas uztveršanas traucējumus,

To var noteikt, izslēdzot un ieslēdzot iekārtu, un lietotājs tiek mudināts mēģināt novērst traucējumus, veicot vienu vai vairākus no šiem pasākumiem:

- Pārorientējiet vai pārvietojiet uztvērēja antenu.

- Palieliniet attālumu starp iekārtu un uztvērēju.

- Pievienojiet iekārtu kontaktligzdai ķēdē, kas atšķiras no tās, kurai ir pievienots uztvērējs.

- Lai saņemtu palīdzību, sazinieties ar izplatītāju vai pieredzējušu radio/TV tehniķi.

Šī ierīce ir novērtēta un atbilst vispārējām RF iedarbības prasībām.

Ierīci var izmantot bez ierobežojumiem pārnēsājamas iedarbības apstākļos.

Darba frekvenču josla: 2402–2480 MHz; Maksimālā RF jauda: 8 dBm.

# Bluetooth austiņu lietošanas instrukcijas

A: Tws Bluetooth austiņu savienošana pāri

1. Savienojiet pāri austiņas. Izņemiet austiņas no pulksteņa saimniekdatora, parādīsies ieslēgšanas uzvedne, tālruņa iestatījumos ieslēdziet Bluetooth, atrodiat atbilstošo Bluetooth nosaukumu "G-Pods\*" un izveidojiet savienojumu, izmantojot Bluetooth. TWS austiņas ir savienotas pāri pirms izvešanas no rūpnīcas. Tiek parādīts tikai Bluetooth nosaukums "G-Pods". Ja tālrunis ir veiksmīgi savienots, tas nozīmē, ka izstrādājums ir veiksmīgi savienots.

2. TWS austiņas ir veiksmīgi savienotas pāri rūpnīcā. Kad austiņas tiek izņemtas no pulksteņa, tās automātiski ieslēdzas, tiek savienotas pāri un automātiski izveido savienojumu.

3. Ja austiņas lietošanas laikā tiek atvienotas no tālruņa vai austiņas nav pievienotas, tālrunis ir atkārtoti jāsavieno ar Bluetooth. Tālruņa Bluetooth iestatījumos ir iepriekš pievienots Bluetooth modelis. Lūdzu, vispirms notīriet to un pēc tam meklējiet Bluetooth G-Pod, lai izveidotu savienojumu.

PIEZĪME. Šī lietotne nav medicīnas ierīce. Dati, kas iegūti šīs lietojumprogrammas lietošanas laikā, ir paredzēti tikai atsaucei, un tos nedrīkst izmantot klīniskai diagnostikai, medicīniskiem pētījumiem, diagnostikas vai ārstēšanas nolūkiem.

B: Austiņu vidējā virsma ir skārienaustiņš, ko izmanto, lai atbildētu/beigtu zvanus, vadītu iepriekšējo/nākamo dziesmu un AI balss palīgu, izmantojot skārienvadību.



C: Atbildēšana uz zvaniem un zvanu pārtraukšana

Sarunas laikā, lūdzu, noņemiet austiņas no aprocēs un divas reizes pēc kārtas pieskarieties savai kreisajai vai labajai ausij. Atbildiet uz zvanu un pēc tam divreiz pieskarieties austiņām, lai pārtrauktu klausuli.

D: mūzikas darbība

Veiciet dubultklikšķi, lai apturētu/atskaņotu, trīsreiz noklikšķiniet, lai pārietu uz iepriekšējo/nākamo dziesmu

E: Balss palīgs un zvani

Kad austiņas ir savienotas ar mobilo tālruni, izmantojot Bluetooth, četras reizes nospiediet un turiet skārienpogu, lai aktivizētu Siri iPhone tālrunī un balss palīgu Android tālrunī. Balss palīgu var izmantot, lai veiktu zvanus, pārbaudītu laikapstākļus, pārvietotos kartēs un veiktu citas darbības. Balss aktivizēšana ir pieejama tikai tad, ja tālrunis atrodas gaidstāves interfeisā vai galvenajā laika saskarnē.

# Manual de utilizare a ceasului inteligent

## Operațiunile de bază ale produsului

1. Apăsați și mențineți apăsată tasta timp de 3 secunde pentru a porni sau opri.
2. În interfața principală, apăsați pe ecran pentru a comuta apelarea.

## Descărcarea, instalarea și utilizarea aplicației

1. Scanați codul QR de mai jos sau accesați fiecare magazin de aplicații major, descărcați și instalați „Da Fit”

Cerințe pentru dispozitiv: iOS 9.0 și versiuni ulterioare; Android 5.0 și versiuni ulterioare



1. După descărcare, începeți înregistrarea unui nou utilizator sau autentificarea terță parte. Și completează informațiile personale de bază
2. Începeți să vă legați ceasul
3. După ce legarea are succes, începeți să setați funcțiile ceasului în aplicație în funcție de obiceiurile dvs. de utilizare

## Caracteristicile de bază ale produsului

1. Exercițiu

Înregistrare în timp real a pașilor actuali, distanței și caloriilor

2. Sună

Ceasul poate forma direct, poate stoca 100 de numere de telefon și are o înregistrare a apelurilor recente.

- 3.

Măsurați indicele curent în timp real. APP poate seta indexul de alarmă

- 4.

Măsurare automată în timp real a saturației sau măsurare activă cu un prompt de vibrație pentru a indica finalizarea măsurării.

5. Presiune

Măsurați tensiunea înaltă și joasă în timp real și sincronizați cu APP

6. Monitorizarea somnului

Purtarea acestuia pe timp de noapte poate înregistra date precum timpul de somn, somnul profund și somnul ușor și le poate sincroniza cu programul dvs.

## 7. Prognoza meteo

După conectarea cu succes la aplicație, ceasul poate vizualiza condițiile meteo pentru ziua curentă și ultimele zile.

## 8. Memento de informare

Ceasul va salva ultimele 8 mementouri de mesaje. Faceți clic pentru a vedea conținutul sau faceți clic pentru a șterge mesajul

## Peste 9.100 de moduri sportive

Intrați în modul sportiv selectat și începeți, glisați spre dreapta pentru a întrerupe, opri sau continua

## 10. Asistent vocal

Faceți clic pe Voce pentru a vorbi cu ceasul și controlați telefonul pentru a efectua acțiuni

## 11. Controlul muzicii

Ceasul redă muzică de pe telefon și poate întrerupe/reda ultima dată, data viitoare și poate regla volumul

## 12. Cere ajutor

Sincronizați numerele de telefon de urgență cu partea ceasului din aplicație, apoi atingeți SOS pentru a efectua un apel.

## 13. Fotografie

Deschideți camera în aplicație și atingeți ceasul pentru a controla telefonul și a face o fotografie

## 14. Jocuri

Încorporat în mai multe jocuri de divertisment și decompresie

## 15. Sport

Setați ora și frecvența în ceas, urmați exercițiile și atingeți-vă obiectivele de antrenament.

Alte caracteristici ale ceasului:

Modul Nu deranjați/cronometru/numărătoare inversă/lanternă/calculator/ciclu menstrual feminin/memento de apel/memento de alarmă/memento sedentar/găsește telefon/memento de realizare a obiectivului

## Lucruri de remarcat

1: Vă rugăm să evitați impactul puternic, temperatura ridicată și lumina directă a soarelui.

2: Nu dezasamblați, reparați sau modificați singur mașina.

3: Acest aparat poate fi încărcat folosind un încărcător 5V 500MA - 5V 1A. Este strict interzisă utilizarea sursei de alimentare cu supratensiune pentru încărcare.

4: Nu încărcați când există daune cauzate de apă.

5: Acest produs este un produs electronic de monitorizare a consumatorilor și nu este destinat în scopuri medicale.

Măsurătorile sunt doar pentru referință.

## **AvertismentFCC**

Acest dispozitiv respectă Partea 15 din Regulile FCC. Funcționarea este supusă următoarelor două condiții:

- (1) Acest dispozitiv nu poate cauza interferențe dăunătoare și
- (2) Acest dispozitiv trebuie să accepte orice interferență primită, inclusiv interferențe care pot provoca o funcționare nedorită. Nicio modificare sau modificare nu poate fi făcută fără acordul expres.

Partea responsabilă pentru conformitate poate anula autoritatea utilizatorului de a opera echipamentul.

NOTĂ: Acest echipament a fost testat și sa constatat că respectă limitele pentru un dispozitiv digital de clasă B.

În conformitate cu Partea 15 din Regulile FCC. Aceste limite sunt concepute pentru a oferi o protecție rezonabilă împotriva interferențelor dăunătoare într-o instalație rezidențială.

Acest echipament generează, utilizează și poate radia energie de radiofrecvență și dacă nu este instalat

Respectarea instrucțiunilor poate cauza interferențe dăunătoare comunicațiilor radio.

Cu toate acestea, nu există nicio garanție că interferențele nu vor apărea într-o anumită instalație.

Dacă acest echipament cauzează interferențe dăunătoare recepției radio sau televiziunii,

Acest lucru poate fi determinat prin oprirea și pornirea echipamentului, iar utilizatorul este încurajat să încerce să corecteze interferența prin una sau mai multe dintre următoarele măsuri:

- Reorientați sau mutați antena de recepție.
- Creșteți distanța dintre echipament și receptor.
- Conectați echipamentul la o priză pe un circuit diferit de cel la care este conectat receptorul.
- Consultați distribuitorul sau un tehnician radio/TV cu experiență pentru ajutor.

Acest dispozitiv a fost evaluat și îndeplinește cerințele generale de expunere la RF.

Dispozitivul poate fi utilizat fără restricții în condiții de expunere portabilă.

Bandă de frecvență de operare: 2402-2480 MHz; Putere RF maximă: 8 dBm.

# Instrucțiuni pentru utilizarea căștilor Bluetooth

## O: Împerecherea căștilor Bluetooth Tws

1. Asociați căștile. Scoateți căștile din gazda ceasului, va apărea o solicitare de pornire, activați Bluetooth în setările telefonului, găsiți numele Bluetooth corespunzător „G-Pods\*” și conectați-vă prin Bluetooth. Căștile TWS au fost împerecheate înainte de a părăsi fabrica. Este afișat doar numele Bluetooth „G-Pods”. Dacă telefonul este conectat cu succes, înseamnă că produsul este conectat cu succes.

2. Căștile TWS au fost împerecheate cu succes din fabrică. Când căștile sunt scoase din ceas, se pornesc automat, se împerechează și se conectează automat.

3. Dacă setul cu cască este deconectat de la telefon în timpul utilizării sau setul cu cască nu este conectat, trebuie să reconectați telefonul la Bluetooth. Sub setările Bluetooth ale telefonului dvs., există un model Bluetooth conectat anterior, vă rugăm să îl ștergeți mai întâi, apoi căutați G-Pod Bluetooth pentru a vă conecta.

NOTĂ: Această aplicație nu este un dispozitiv medical. Datele obținute în timpul utilizării acestei aplicații sunt doar pentru referință și nu trebuie utilizate în scopuri de diagnosticare clinică, cercetare medicală, diagnosticare sau tratament.

B: Suprafața din mijloc a setului cu cască este o tastă tactilă, care este folosită pentru a răspunde/încheia apeluri, pentru a controla melodia anterioară/următoare și pentru asistentul vocal AI prin control tactil.



## C: Preluarea și încheierea apelurilor

Când sunteți la un apel, vă rugăm să scoateți căștile de pe brățară și să atingeți urechea stângă sau dreaptă de două ori la rând. Răspundeți la apel, apoi atingeți setul cu cască de două ori pentru a închide.

## D: operație muzicală

Faceți dublu clic pentru a întrerupe/redați, triplu clic pentru a merge la melodia anterioară/următoare

## E: Asistent vocal și apeluri

Când setul cu cască este conectat la telefonul mobil prin Bluetooth, apăsați și mențineți apăsat butonul tactil de patru ori pentru a activa Siri pe iPhone și asistentul vocal pe telefonul Android. Asistentul vocal poate fi folosit pentru a efectua apeluri, a verifica vremea, a naviga pe hărți și multe altele. Activarea vocală este disponibilă numai când telefonul se află în interfața de așteptare sau în interfața principală de timp.

# Ръководство за потребителя на смарт часовник

## Основни операции с продукта

1. Натиснете и задръжте бутона за 3 секунди, за да включите или изключите.

2. В основния интерфейс натиснете екрана, за да превключите набирането.

Изтегляне, инсталиране и използване на APP

1. Сканирайте QR кода по-долу или отидете до всеки голям магазин за приложения, изтеглете и инсталирайте „Da Fit“

Изисквания към устройството: iOS 9.0 и по-нова версия; Android 5.0 и по-нова версия



1. След изтегляне започнете регистрацията на нов потребител или влизане от трета страна. И пълна лична основна информация

2. Започнете да обвързвате часовника си

3. След като обвързването е успешно, започнете да настройвате функциите на часовника в ПРИЛОЖЕНИЕТО според вашите навици на използване

Основни характеристики на продукта

1. Упражнение

Запис в реално време на текущи стъпки, разстояние и калории

2. Обадете се

Часовникът може да набира директно, да съхранява 100 телефонни номера и има запис на последните обаждания.

3. Измерете текущия индекс в реално време. APP може да зададе индекс на алармата

4. Автоматично измерване в реално време на насищане или активно измерване с подкана за вибрация, за да покаже завършване на измерването.

5. Натиск

Измервайте високото и ниското напрежение в реално време и синхронизирайте с APP

6. Мониторинг на съня

Носенето му през нощта може да записва данни като време за сън, дълбок сън и лек сън и да ги синхронизира с вашия график.

#### 7. Прогноза за времето

След успешно свързване с приложението, часовникът може да види метеорологичните условия за текущия ден и последните няколко дни.

#### 8. Информационно напомняне

Часовникът ще запази последните 8 напомняния за съобщения.

Щракнете, за да видите съдържанието, или щракнете, за да изчистите съобщението

#### 9. 100+ спортни режима

Влезте в избрания спортен режим и започнете, плъзнете надясно, за да направите пауза, да спрете или да продължите

#### 10. Гласов асистент

Щракнете върху Глас, за да говорите с часовника си и да управлявате телефона си, за да извършвате действия

#### 11. Музикален контрол

Часовникът възпроизвежда музика от телефона и може да постави на пауза/възпроизвеждане, последен път, следващ път и да регулира силата на звука

#### 12. Поискайте помощ

Синхронизирайте телефонните номера за спешни случаи към страната на часовника в приложението, след което докоснете SOS, за да осъществите повикване.

#### 13. Фотография

Отворете камерата в приложението и докоснете часовника, за да контролирате телефона, за да направите снимка

#### 14. Игри

Вграден в множество игри за забавление и декомпресия

#### 15. Спорт

Задайте времето и честотата в часовника, следвайте упражненията и постигайте тренировъчните си цели.

Други характеристики на часовника:

Режим „Не

безпокойте“/хронометър/отброяване/фенерче/калкулатор/женски менструален цикъл/напомняне за повикване/напомняне за аларма/напомняне за заседнал начин/намиране на телефон/напомняне за постигане на цел

#### Неща за отбелязване

1: Моля, избягвайте силен удар, висока температура и пряка слънчева светлина.

2: Не разглобявайте, ремонтирайте или модифицирайте машината сами.

3: Тази машина може да се зарежда с помощта на зарядно устройство 5V 500mA - 5V 1A.

Строго е забранено използването на захранване от пренапрежение за зареждане.

4: Не зареждайте, когато има щети от вода.

5: Този продукт е продукт за електронен потребителски мониторинг и не е предназначен за медицински цели.

Измерванията са само за справка.

### **Предупреждение на FCC**

Това устройство е в съответствие с част 15 от правилата на FCC. Операцията е предмет на следните две условия:

(1) Това устройство не може да причинява вредни смущения и

(2) Това устройство трябва да приема всякакви получени смущения, включително смущения, които могат да причинят нежелана работа. Не могат да се правят промени или модификации без изрично одобрение.

Страната, отговорна за съответствието, може да анулира правото на потребителя да работи с оборудването.

**ЗАБЕЛЕЖКА:** Това оборудване е тествано и е установено, че отговаря на ограниченията за цифрово устройство от клас B.

Съгласно част 15 от правилата на FCC. Тези ограничения са предназначени да осигурят разумна защита срещу вредни смущения в жилищна инсталация.

Това оборудване генерира, използва и може да излъчва радиочестотна енергия и ако не е инсталирано

Следването на инструкциите може да причини вредни смущения в радиокомуникациите.

Въпреки това, няма гаранция, че няма да възникнат смущения при определена инсталация.

Ако това оборудване причинява вредни смущения в радио- или телевизионното приемане,

Това може да се определи чрез изключване и включване на оборудването и потребителят се насърчава да опита да коригира смущението чрез една или повече от следните мерки:

- Пренасочете или преместете приемната антена.
- Увеличете разстоянието между оборудването и приемника.
- Свържете оборудването към контакт във верига, различна от тази, към която е свързан приемникът.
- Консултирайте се с търговеца или опитен радио/телевизионен техник за помощ.

Това устройство е оценено и отговаря на общите изисквания за радиочестотно излагане.

Устройството може да се използва без ограничения в условия на преносимо излагане.

## **Инструкции за използване на Bluetooth слушалки**

A: Сдвояване на Bluetooth слушалки Tws

1. Сдвоете слушалките. Извадете слушалките от часовника, ще се появи подкана за включване, включете Bluetooth в настройките на телефона, намерете съответното Bluetooth име „G-Pods\*“ и се свържете чрез Bluetooth. TWS слушалките са сдвоени преди да напуснат фабриката. Показва се само името на Bluetooth „G-Pods“. Ако телефонът е свързан успешно, това означава, че продуктът е свързан успешно.

2. Слушалките TWS са успешно сдвоени във фабриката. Когато слушалките бъдат извадени от часовника, те автоматично се включват, сдвояват и свързват автоматично.

3. Ако слушалките са прекъснати от телефона по време на употреба или слушалките не са свързани, трябва да свържете отново телефона към Bluetooth. Под Bluetooth настройките на вашия телефон има свързан преди това Bluetooth модел, моля, първо го изчистете, след това потърсете Bluetooth G-Pod за свързване.

**ЗАБЕЛЕЖКА:** Това приложение не е медицинско устройство. Данните, получени по време на използването на това приложение, са само за справка и не трябва да се използват за клинична диагностика, медицински изследвания, диагностични или лечебни цели.

**В:** Средната повърхност на слушалките е сензорен бутон, който се използва за отговаряне/прекратяване на повиквания, управление на предишна/следваща песен и гласов асистент AI чрез сензорно управление.



**С:** Отговаряне и прекратяване на повиквания

Когато говорите, моля, свалете слушалките от китката и докоснете лявото или дясното си ухо два пъти подред. Отговорете на повикването, след което докоснете слушалката два пъти, за да затворите.

**Д:** музикална операция

Щракнете два пъти, за да поставите на пауза/пуснете, щракнете три пъти, за да отидете на предишна/следваща песен

**Е:** Гласов асистент и разговори

Когато слушалките са свързани към мобилния телефон чрез Bluetooth, натиснете и задръжте сензорния бутон четири пъти, за да активирате Siri на iPhone и гласов асистент на телефон с Android. Гласовият асистент може да се използва за извършване на повиквания, проверка на времето, навигация по карти и др. Гласовото активиране е налично само когато телефонът е в режим на готовност или интерфейс за основно време.

# Uporabniški priročnik za pametno uro

## Osnovne operacije izdelka

1. Pritisnite in držite tipko 3 sekunde za vklop ali izklop.
2. Na glavnem vmesniku pritisnite zaslon za preklop klicanja.

## Prenos, namestitev in uporaba APP

1. Skenirajte spodnjo kodo QR ali pojdite v vsako večjo trgovino z aplikacijami, prenesite in namestite "Da Fit"

Zahteve za napravo: iOS 9.0 in novejši; Android 5.0 in novejši



1. Po prenosu začnite registracijo novega uporabnika ali prijavo tretje osebe. In popolne osebne osnovne podatke
2. Začnite vezati uro
3. Ko je vezava uspešna, začnite nastavljanje funkcije ure v APP glede na vaše navade uporabe

## Osnovne lastnosti izdelka

### 1. Vaja

Beleženje trenutnih korakov, razdalje in kalorij v realnem času

### 2. Pokliči

Ura lahko kliče neposredno, shrani 100 telefonskih števil in ima evidenco zadnjih klicev.

### 3.

Izmerite trenutni indeks v realnem času. APP lahko nastavi indeks alarma

### 4.

Samodejno merjenje nasičenosti v realnem času ali aktivno merjenje z vibriranjem, ki označuje zaključek merjenja.

### 5. Pritisk

Izmerite visoko in nizko napetost v realnem času in sinhronizirajte z APP

### 6. Spremljanje spanja

Če ga nosite ponoči, lahko beležite podatke, kot so čas spanja, globok spanec in rahel spanec, ter jih sinhronizirate z vašim urnikom.

### 7. Vremenska napoved

Po uspešni povezavi z aplikacijo si lahko ura ogleda vremenske razmere za trenutni dan in zadnjih nekaj dni.

## 8. Informacijski opomnik

Ura bo shranila zadnjih 8 opomnikov za sporočila. Kliknite za ogled vsebine ali kliknite za brisanje sporočila

## 9. 100+ športnih načinov

Vstopite v izbrani športni način in začnite, povlecite desno za premor, ustavitev ali nadaljevanje

## 10. Glasovni pomočnik

Kliknite Glas, če želite govoriti z uro in upravljati telefon za izvajanje dejanj

## 11. Glasbeni nadzor

Ura predvaja glasbo iz telefona in lahko začasno ustavi/predvaja zadnjič, naslednjič in prilagodi glasnost

## 12. Prosite za pomoč

Sinhronizirajte telefonske številke za nujne primere na strani ure v aplikaciji, nato tapnite SOS, da opravite klic.

## 13. Fotografija

Odprite kamero v aplikaciji in tapnite uro, da upravljate telefon in posnamete fotografijo

## 14. Igre

Vgrajen v več zabavnih in dekompresijskih iger

## 15. Šport

V uri nastavite čas in frekvenco, sledite vajam in dosegajte cilje treninga.

Ostale lastnosti ure:

Način Ne moti/štoparica/odštevanje/svetilka/kalkulator/menstrualni ciklus pri ženskah/opomnik za klic/opomnik za alarm/opomnik za sedenje/poišči telefon/opomnik za doseg cilja

## Stvari, ki jih je treba upoštevati

1: Izogibajte se močnim udarcem, visokim temperaturam in neposredni sončni svetlobi.

2: Stroja ne razstavljajte, popravljajte ali spreminjajte sami.

3: Ta stroj je mogoče polniti s polnilnikom 5V 500MA - 5V 1A.

Za polnjenje je strogo prepovedano uporabljati prenapetostno napajanje.

4: Ne polnite, ko pride do poškodb zaradi vode.

5: Ta izdelek je elektronski izdelek za spremljanje potrošnikov in ni namenjen za medicinske namene.

Meritve so samo za referenco.

## Opozorilo FCC

Ta naprava je skladna s 15. delom pravil FCC. Delovanje je odvisno od naslednjih dveh pogojev:

(1) Ta naprava ne sme povzročati škodljivih motenj in

(2) Ta naprava mora sprejeti vse prejete motnje, vključno z motnjami, ki lahko povzročijo neželjeno delovanje. Brez izrecne odobritve ni dovoljeno nobenih sprememb ali modifikacij.

Stranka, ki je odgovorna za skladnost, lahko uporabniku razveljavi pooblastilo za uporabo opreme.

OPOMBA: Ta oprema je bila testirana in ugotovljeno je, da ustreza omejitvam za digitalne naprave razreda B.

V skladu s 15. delom pravil FCC. Te omejitve so zasnovane tako, da zagotavljajo primerno zaščito pred škodljivimi motnjami v stanovanjski namestitvi.

Ta oprema ustvarja, uporablja in lahko oddaja radiofrekvenčno energijo, če ni nameščena

Po navodilih lahko povzroči škodljive motnje radijskih komunikacij.

Vendar ni nobenega zagotovila, da do motenj ne bo prišlo pri določeni namestitvi.

Če ta oprema povzroča škodljive motnje pri radijskem ali televizijskem sprejemu,

To je mogoče ugotoviti z izklopom in vklopom naprave, uporabnike pa spodbujamo, da poskušajo odpraviti motnje z enim ali več od naslednjih ukrepov:

- Spremenite ali prestavite sprejemno anteno.
- Povečajte razdaljo med opremo in sprejemnikom.
- Priključite opremo v vtičnico na drugem tokokrogu kot tisti, na katerega je priključen sprejemnik.
- Za pomoč se posvetujte s prodajalcem ali izkušenim radijskim/TV tehnikom.

Ta naprava je bila ocenjena in ugotovljeno je, da je v skladu s splošnimi zahtevami glede izpostavljenosti RF.

Napravo je mogoče uporabljati brez omejitev v pogojih prenosne izpostavljenosti.

Delovno frekvenčno območje: 2402–2480 MHz; Največja RF moč: 8 dBm.

# Navodila za uporabo Bluetooth slušalk

## A: Združevanje Bluetooth slušalk Tws

1. Seznanite slušalke. Vzemite slušalke iz gostitelja ure in prikazal se bo poziv za vklop. V nastavitvah telefona vklopite Bluetooth, poiščite ustrezno ime Bluetooth "G-Pods\*" in vzpostavite povezavo Bluetooth. Slušalke TWS so bile seznanjene, preden so zapustile tovarno. Prikazano je samo ime Bluetooth "G-Pods". Če je telefon uspešno povezan, pomeni, da je izdelek uspešno povezan.

2. Slušalke TWS so bile uspešno seznanjene v tovarni. Ko slušalke odstranite iz ure, se samodejno vklopijo, seznanijo in povežejo.

3. Če je med uporabo slušalka prekinjena povezava s telefonom ali slušalka ni povezana, morate telefon znova povezati z Bluetoothom. V nastavitvah Bluetooth vašega telefona je predhodno povezan model Bluetooth, najprej ga počistite, nato pa poiščite Bluetooth G-Pod za povezavo.

OPOMBA: Ta aplikacija ni medicinski pripomoček. Podatki, pridobljeni med uporabo te aplikacije, so samo za referenco in se ne smejo uporabljati za klinično diagnozo, medicinske raziskave, diagnostiko ali zdravljenje.

B: Srednja površina slušalk je tipka na dotik, ki se uporablja za sprejemanje/končanje klicev, upravljanje prejšnje/naslednje pesmi in glasovnega pomočnika AI prek upravljanja na dotik.



## C: Sprejemanje in prekinitev klicev

Ko kličete, snemite slušalke z zapestnice in se dvakrat zaporedoma dotaknite levega ali desnega ušesa. Sprejmite klic, nato se dvakrat dotaknite slušalk, da prekinete klic.

## D: glasbeno delovanje

Dvakrat kliknite za premor/predvajanje, trikrat kliknite za prehod na prejšnjo/naslednjo pesem

## E: glasovni pomočnik in klici

Ko so slušalke povezane z mobilnim telefonom prek Bluetootha, štirikrat pritisnite in pridržite gumb na dotik, da aktivirate Siri na iPhoneu in glasovnega pomočnika na telefonu Android. Glasovnega pomočnika lahko uporabljate za klicanje, preverjanje vremena, navigacijo po zemljevidih in

drugo. Glasovna aktivacija je na voljo le, ko je telefon v vmesniku pripravljenosti ali glavnem časovnem vmesniku.

# Manual do usuário do relógio inteligente

## Operações básicas do produto

1. Pressione e segure a tecla por 3 segundos para ligar ou desligar.
2. Na interface principal, pressione a tela para alternar a discagem.

## Download, instalação e uso do APP

1. Escaneie o código QR abaixo ou acesse cada uma das principais lojas de aplicativos, baixe e instale o "Da Fit"

Requisitos do dispositivo: iOS 9.0 e superior; Android 5.0 e superior



1. Após o download, inicie o registro de novo usuário ou o login de terceiros. E informações pessoais básicas completas
2. Comece a amarrar seu relógio
3. Após a vinculação ser bem-sucedida, comece a configurar as funções do relógio no APP de acordo com seus hábitos de uso

## Recursos básicos do produto

1. Exercício

Registro em tempo real de passos atuais, distância e calorias

2. Ligue

O relógio pode discar diretamente, armazenar 100 números de telefone e tem um registro de chamadas recentes.

- 3.

Meça o índice atual em tempo real. O APP pode definir o índice de alarme

- 4.

Medição automática de saturação em tempo real ou medição ativa com um aviso de vibração para indicar a conclusão da medição.

5. Pressão

Meça a alta e baixa tensão em tempo real e sincronize com o APP

6. Monitoramento do sono

Usá-lo à noite pode registrar dados como tempo de sono, sono profundo e sono leve, além de sincronizá-los com sua agenda.

7. Previsão do tempo

Após conectar-se com sucesso ao aplicativo, o relógio pode visualizar as condições climáticas do dia atual e dos últimos dias.

#### 8. Lembrete de informação

O relógio salvará os últimos 8 lembretes de mensagens. Clique para visualizar o conteúdo ou clique para limpar a mensagem

#### Mais de 9.100 modos esportivos

Entre no modo esportivo selecionado e comece, deslize para a direita para pausar, parar ou continuar

#### 10. Assistente de voz

Clique em Voz para falar com seu relógio e controlar seu telefone para executar ações

#### 11. Controle de música

O relógio reproduz música do telefone e pode pausar/reproduzir, última vez, próxima vez e ajustar o volume

#### 12. Peça ajuda

Sincronize números de telefone de emergência com o relógio no aplicativo e toque em SOS para fazer uma chamada.

#### 13. Fotografia

Abra a câmera no aplicativo e toque no relógio para controlar o telefone e tirar uma foto

#### 14. Jogos

Integrado em vários jogos de entretenimento e descompressão

#### 15. Esportes

Defina a hora e a frequência no relógio, siga os exercícios e alcance seus objetivos de treino.

Outras características do relógio:

Modo não perturbe/cronômetro/contagem

regressiva/lanterna/calculadora/ciclo menstrual feminino/lembrete de chamada/lembrete de alarme/lembrete sedentário/encontrar telefone/lembrete de realização de meta

### **Coisas a serem observadas**

1: Evite impactos fortes, altas temperaturas e luz solar direta.

2: Não desmonte, repare ou modifique a máquina por conta própria.

3: Esta máquina pode ser carregada usando um carregador 5V 500MA - 5V 1A.

É estritamente proibido usar fonte de alimentação de carga de sobretensão para carregamento.

4: Não carregue quando houver danos causados pela água.

5: Este produto é um produto de monitoramento eletrônico do consumidor e não se destina a fins médicos.

As medidas são apenas para referência.

### **Aviso da FCC**

Este dispositivo está em conformidade com a Parte 15 das Regras da FCC. A operação está sujeita às duas condições seguintes:

- (1) Este dispositivo não pode causar interferência prejudicial e
- (2) Este dispositivo deve aceitar qualquer interferência recebida, incluindo interferência que possa causar operação indesejada. Nenhuma alteração ou modificação pode ser feita sem aprovação expressa.

A parte responsável pela conformidade pode anular a autoridade do usuário para operar o equipamento.

**OBSERVAÇÃO:** Este equipamento foi testado e está em conformidade com os limites para um dispositivo digital de Classe B.

De acordo com a Parte 15 das Regras da FCC. Esses limites são projetados para fornecer proteção razoável contra interferências prejudiciais em uma instalação residencial.

Este equipamento gera, utiliza e pode irradiar energia de radiofrequência e se não for instalado

Seguir as instruções pode causar interferência prejudicial às comunicações de rádio.

Entretanto, não há garantia de que não ocorrerá interferência em uma instalação específica.

Se este equipamento causar interferência prejudicial à recepção de rádio ou televisão,

Isso pode ser determinado desligando e ligando o equipamento, e o usuário é incentivado a tentar corrigir a interferência por meio de uma ou mais das seguintes medidas:

- Reoriente ou reposicione a antena receptora.
- Aumentar a separação entre o equipamento e o receptor.
- Conecte o equipamento em uma tomada de um circuito diferente daquele em que o receptor está conectado.
- Consulte o revendedor ou um técnico de rádio/TV experiente para obter ajuda.

Este dispositivo foi avaliado e atende aos requisitos gerais de exposição à RF.

O dispositivo pode ser usado sem restrições em condições de exposição portátil.

Faixa de frequência operacional: 2402–2480 MHz; Potência máxima de RF: 8 dBm.

# Instruções para usar fones de ouvido Bluetooth

UM: Emparelhamento de fone de ouvido Bluetooth Tws

1. Emparelhe os fones de ouvido. Retire os fones de ouvido do suporte do relógio, um aviso de inicialização aparecerá, ative o Bluetooth nas configurações do telefone, encontre o nome do Bluetooth correspondente "G-Pods\*" e conecte via Bluetooth. Os fones de ouvido TWS foram pareados antes de saírem da fábrica. Somente o nome Bluetooth "G-Pods" é exibido. Se o telefone for conectado com sucesso, significa que o produto foi conectado com sucesso.

2. Os fones de ouvido TWS foram pareados com sucesso na fábrica. Quando os fones de ouvido são removidos do relógio, eles ligam, emparelham e se conectam automaticamente.

3. Se o fone de ouvido for desconectado do telefone durante o uso, ou se o fone de ouvido não estiver conectado, você precisará reconectar o telefone ao Bluetooth. Nas configurações de Bluetooth do seu telefone, há um modelo de Bluetooth conectado anteriormente. Limpe-o primeiro e depois procure o G-Pod Bluetooth para conectar.

**OBSERVAÇÃO:** Este aplicativo não é um dispositivo médico. Os dados obtidos durante o uso deste aplicativo são apenas para referência e não devem ser usados para diagnóstico clínico, pesquisa médica, diagnóstico ou tratamento.

**B:** A superfície central do fone de ouvido é uma tecla sensível ao toque, que é usada para atender/encerrar chamadas, controlar a música anterior/seguinte e o assistente de voz AI por meio de controle por toque.



**C:** Atender e encerrar chamadas

Quando estiver em uma chamada, retire o fone de ouvido da pulseira e toque na orelha esquerda ou direita duas vezes seguidas. Atenda a chamada e toque no fone de ouvido duas vezes para desligar.

**D:** operação de música

Clique duas vezes para pausar/reproduzir, clique três vezes para ir para a música anterior/seguinte

**E:** Assistente de voz e chamadas

Quando o fone de ouvido estiver conectado ao celular via Bluetooth, pressione e segure o botão de toque quatro vezes para ativar a Siri no iPhone e a assistente de voz no telefone Android. O assistente de voz pode ser usado para fazer chamadas, verificar a previsão do tempo, navegar em mapas e muito mais. A ativação por voz só está disponível quando o telefone está na interface de espera ou na interface de tempo principal.