

VEVOR[®]

TOUGH TOOLS, HALF PRICE

Technical Support and E-Warranty Certificate www.vevor.com/support

OFFICE CHAIR BASE OPERATING INSTRUCTIONS

We continue to be committed to provide you tools with competitive price.

"Save Half", "Half Price" or any other similar expressions used by us only represents an estimate of savings you might benefit from buying certain tools with us compared to the major top brands and does not necessarily mean to cover all categories of tools offered by us. You are kindly reminded to verify carefully when you are placing an order with us if you are actually saving half in comparison with the top major brands.

VEVOR®

TOUGH TOOLS, HALF PRICE

OFFICE CHAIR BASE



NOTE: The cover is a reference image, and the specific shape is subject to the actual product.

NEED HELP? CONTACT US!

Have product questions? Need technical support? Please feel free to contact us:

Technical Support and E-Warranty Certificate
www.vevor.com/support

This is the original instruction, please read all manual instructions carefully before operating. VEVOR reserves a clear interpretation of our user manual. The appearance of the product shall be subject to the product you received. Please forgive us that we won't inform you again if there are any technology or software updates on our product.

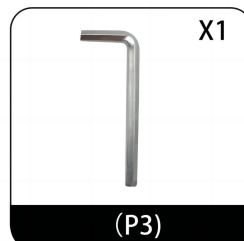
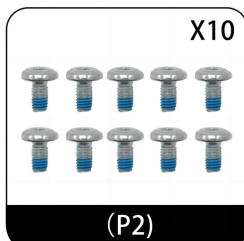
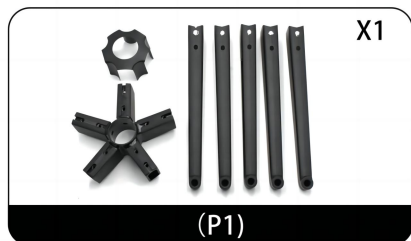
PRODUCT SPECIFICATIONS

Model	Color	Product Dimensions	Weight	Dynamic load-bearing	Static load-bearing capacity
YS-01	Black	28 inch	3.0kg	300lbs	2500lbs
YS-02	Silvery	28 inch	3.0kg	300lbs	2500lbs
YS-03	Base: Black Foot Mat: Black Castors: Black	28 inch	3.3kg	300lbs	2500lbs
YS-04	Base: Black Foot Mat: Red Castors: Red	28 inch	3.3kg	300lbs	2500lbs
YS-05	Base: Black Foot Mat: White Castors: White	28 inch	3.3kg	300lbs	2500lbs
YS-06	Base: Black Foot Mat: Blue Castor: Blue	28 inch	3.3kg	300lbs	2500lbs
YS-07	Black	28 inch	4.2kg	300lbs	2500lbs
YS-08	Black	28 inch	5.3kg	300lbs	2500lbs

INSTALLATION

Model: YS-01/YS-02

Parts List

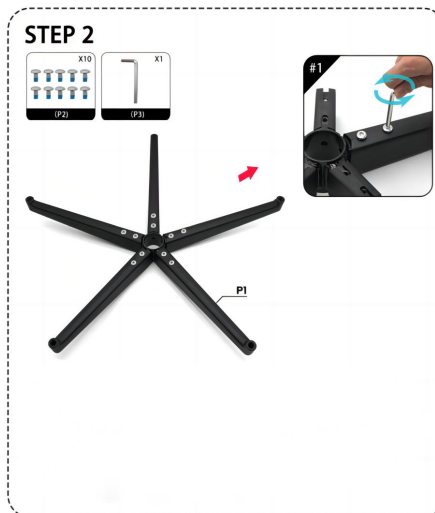


Step 1

Insert the 5 legs from (P1) into the center piece

Step 2

Twist the screws (P2) into (P1) , and tighten it with a allen key (P3)



Step 3

Cover with dust cover.

STEP 3



DONE



Model: YS-03/YS-04/YS-05/YS-06

Parts List



Step 1

Open each leg of base (P2) by hand.

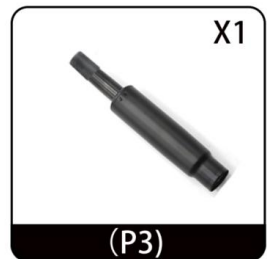
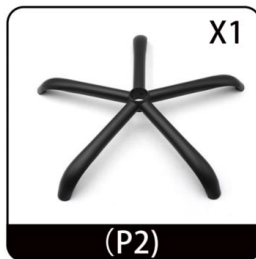
Step 2

Push casters (P1) firmly into frame (P2)



Model: YS-07

Parts List



Step 1

Push casters (P1) firmly into frame (P2).

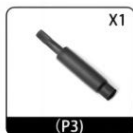
Step 2

Insert the gas cylinder (P3) into the frame (P2)and then remove the cap of the gas cylinder (P3).

STEP 1



STEP 2



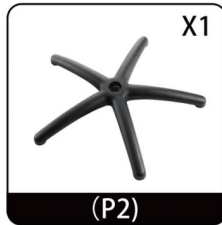
Step 3

Fit seat to frame.



Model: YS-08

Parts List



Step 1

Push casters (P1) firmly into frame (P2).

Step 2

Insert the gas cylinder (P3) into the frame (P2) and then remove the cap of the gas cylinder (P3).

STEP 1



STEP 2



Step 3

Screw part P4 to chair seat , using screws (A) and allen wrench (B).

STEP 3

Note:

1. Original screws on your chairs.
2. Self provided allen wrench.



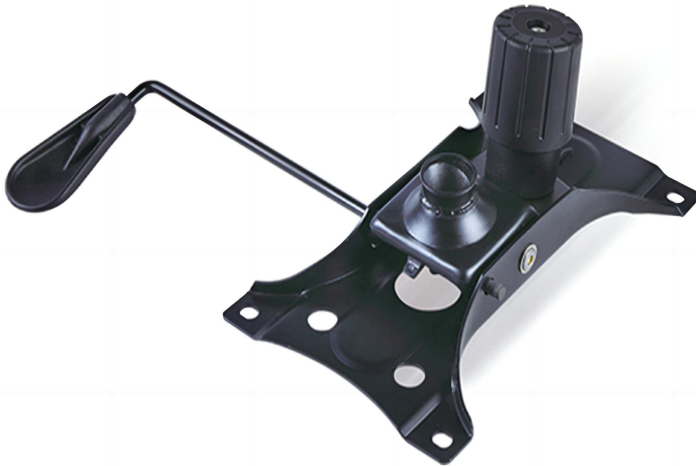
Step 4

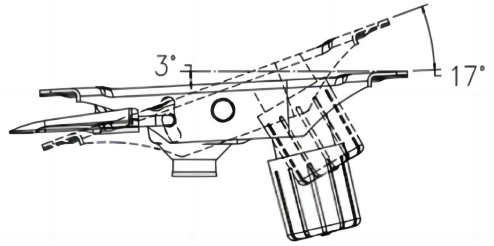
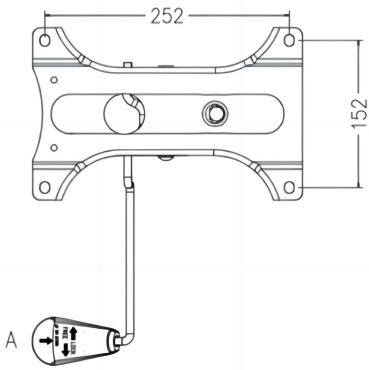
Fit seat to frame.

STEP 4



Installation Dimension Diagram Of Tray





Manufacturer: Shanghaimuxinmuyeyouxiangongsi

Address: Shuangchenglu 803nong11hao1602A-1609shi, baoshanqu, shanghai 200000 CN.

Imported to AUS: SIHAO PTY LTD. 1 ROKEVA STREETEASTWOOD NSW 2122 Australia

Imported to USA: Sanven Technology Ltd. Suite 250, 9166 Anaheim Place, Rancho Cucamonga, CA 91730

UK	REP
-----------	------------

YH CONSULTING LIMITED. C/O YH Consulting Limited Office 147, Centurion House, London Road, Staines-upon-Thames, Surrey, TW18 4AX

EC	REP
-----------	------------

E-CrossStu GmbH Mainzer Landstr.69, 60329 Frankfurt am Main.

VEVOR[®]

TOUGH TOOLS, HALF PRICE

Technical Support and E-Warranty Certificate

www.vevor.com/support

VEVOR[®]

TOUGH TOOLS, HALF PRICE

Assistance technique et certificat de garantie électronique www.vevor.com/support

PIED DE CHAISE DE BUREAU

MODE D'EMPLOI

Nous continuons de nous engager à vous fournir des outils à des prix compétitifs.

"Économisez la moitié", "Moitié prix" ou toute autre expression similaire que nous utilisons ne représente qu'une estimation des économies dont vous pourriez bénéficier en achetant certains outils chez nous par rapport aux grandes marques et ne signifie pas nécessairement couvrir toutes les catégories d'outils proposés, par nous.

Nous vous rappelons de bien vouloir vérifier attentivement lorsque vous passez une commande chez nous si vous économisez réellement la moitié par rapport aux grandes marques.

VEVOR[®]
TOUGH TOOLS, HALF PRICE

PIED DE CHAISE DE BUREAU



REMARQUE : La couverture est une image de référence et la forme spécifique dépend du produit réel.

BESOIN D'AIDE? CONTACTEZ-NOUS!

Vous avez des questions sur les produits ? Besoin d'une assistance technique ? N'hésitez pas à nous contacter:

Assistance technique et certificat de garantie
électronique www.vevor.com/support

Il s'agit des instructions originales, veuillez lire attentivement toutes les instructions du manuel avant de l'utiliser. VEVOR se réserve une interprétation claire de notre manuel d'utilisation. L'apparence du produit dépend du produit que vous avez reçu. Veuillez nous pardonner de ne plus vous informer s'il y a des mises à jour technologiques ou logicielles sur notre produit.

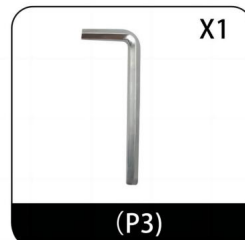
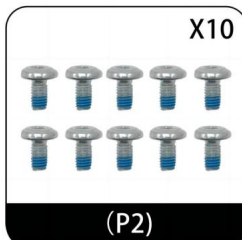
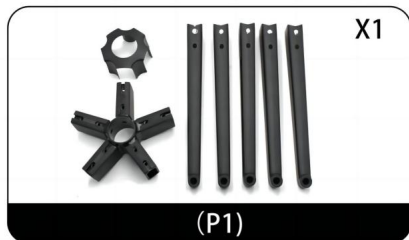
SPÉCIFICATIONS DU PRODUIT

Modèle	Couleur	Produit Dimension s	Poids	Dynamique porteur	Statique porteur capacité
YS-01	Noir	28 pouces	3,0 kg	300 livres	2500 livres
YS-02	Argenté	28 pouces	3,0 kg	300 livres	2500 livres
YS-03	Base: Noir Tapis de pied : Noir Roulettes : Noir	28 pouces	3,3 kg	300 livres	2500 livres
YS-04	Base: Noir Tapis de pied : Rouge Roulettes : Rouge	28 pouces	3,3 kg	300 livres	2500 livres
YS-05	Base: Noir Tapis de pied : Blanc Roulettes : Blanc	28 pouces	3,3 kg	300 livres	2500 livres
YS-06	Base: Noir Tapis de pied : Bleu Castor: Bleu	28 pouces	3,3 kg	300 livres	2500 livres
YS-07	Noir	28 pouces	4,2 kg	300 livres	2500 livres
YS-08	Noir	28 pouces	5,3 kg	300 livres	2500 livres

INSTALLATION

Modèle: YS-01/YS-02

Liste des pieces

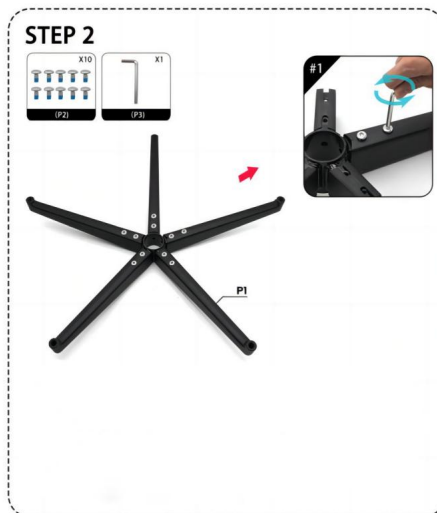


Étape 1

Insérez les 5 pieds de (P1) dans la pièce centrale

Étape 2

Tournez les vis (P2) dans (P1) et serrez-les avec une clé Allen (P3)



Étape 3

Couvrir avec une housse anti-poussière.



Modèle : YS-03/YS-04/YS-05/YS-06

Liste des pieces

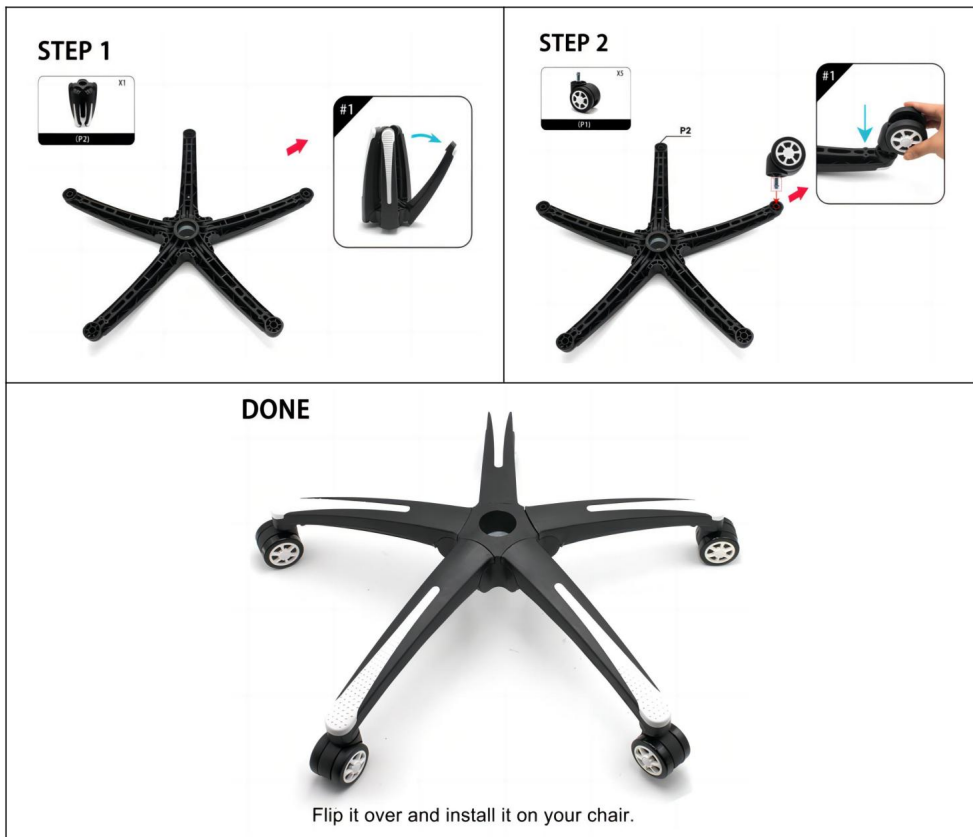


Étape 1

Ouvrez chaque pied de la base (P2) à la main.

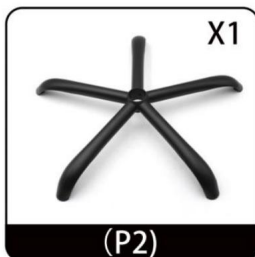
Étape 2

Poussez fermement les roulettes (P1) dans le cadre (P2)



Modèle : YS-07

Liste des pieces



Étape 1

Poussez fermement les roulettes (P1) dans le cadre (P2).

Étape 2

Insérez la bouteille de gaz (P3) dans le cadre (P2) puis retirez le bouchon de la bouteille de gaz (P3).

STEP 1



STEP 2



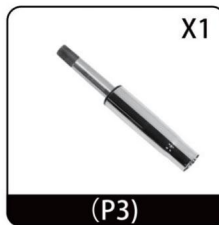
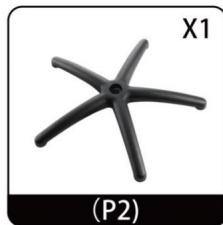
Étape 3

Installez le siège sur le cadre.



Modèle : YS-08

Liste des pieces

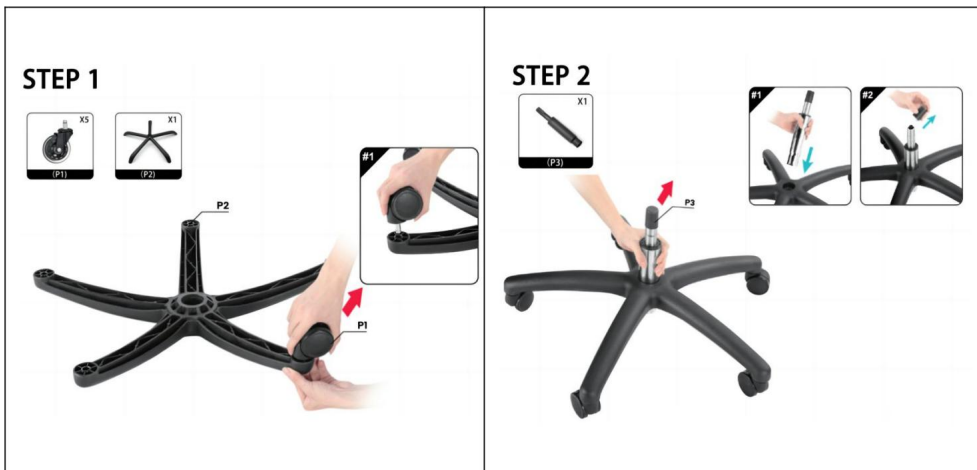


Étape 1

Poussez fermement les roulettes (P1) dans le cadre (P2).

Étape 2

Insérez la bouteille de gaz (P3) dans le cadre (P2), puis retirez le bouchon de la bouteille de gaz (P3).



Étape 3

Vissez la pièce P4 au siège de la chaise à l'aide des vis (A) et de la clé Allen (B).

STEP 3

Note:

1. Original screws on your chairs.
2. Self provided allen wrench.



Étape 4

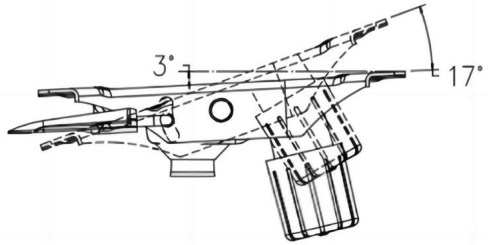
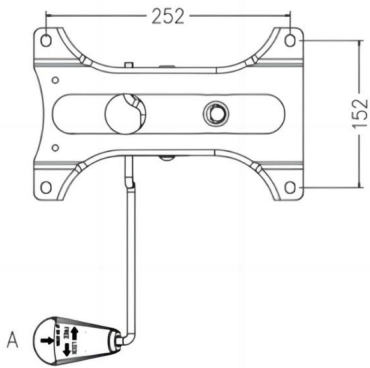
Installez le siège sur le cadre.

STEP 4



Diagramme des dimensions d'installation du plateau





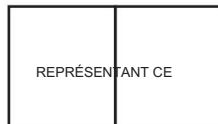
Fabricant : Shanghaimuxinmuyeyouxiangongsi Adresse :
Shuangchenglu 803nong11hao1602A-1609shi, baoshanqu, shanghai 200000 CN.

Importé en Australie : SIHAO PTY LTD. 1 ROKEVA STREETASTWOOD NSW 2122
Australie

Importé aux États-Unis : Sanven Technology Ltd. Suite 250, 9166 Anaheim Place,
Rancho Cucamonga, CA 91730



YH CONSULTING LIMITÉE. C/O YH Consulting Limited
Bureau 147, Centurion House, London Road, Staines-
upon-Thames, Surrey, TW18 4AX



E-CrossStu GmbH
Mainzer Landstr.69,
60329 Francfort-sur-le-Main.

VEVOR®

TOUGH TOOLS, HALF PRICE

Assistance technique et certificat de garantie
électronique www.vevor.com/support

VEVOR®

TOUGH TOOLS, HALF PRICE

Technischer Support und E-Garantie-Zertifikat www.vevor.com/support

BÜROSTUHLBASIS

BEDIENUNGSANLEITUNG

Wir sind weiterhin bestrebt, Ihnen Werkzeuge zu wettbewerbsfähigen Preisen anzubieten.

„Sparen Sie die Hälfte“, „Halber Preis“ oder andere ähnliche Ausdrücke, die wir verwenden, stellen nur eine Schätzung der Ersparnis dar, die Sie beim Kauf bestimmter Werkzeuge bei uns im Vergleich zu den großen Topmarken erzielen können, und decken nicht unbedingt alle von uns angebotenen Werkzeugkategorien ab. Wir möchten Sie freundlich daran erinnern, bei Ihrer Bestellung bei uns sorgfältig zu prüfen, ob Sie im Vergleich zu den großen Topmarken tatsächlich die Hälfte sparen.

VEVOR®

TOUGH TOOLS, HALF PRICE

BÜROSTUHLBASIS



HINWEIS: Bei der Abdeckung handelt es sich um ein Referenzbild. Die spezifische Form hängt vom tatsächlichen Produkt ab.

Brauchen Sie Hilfe? Kontaktieren Sie uns!

Sie haben Fragen zu unseren Produkten? Sie benötigen technischen Support? Dann kontaktieren Sie uns gerne:

Technischer Support und E-Garantie-Zertifikat
www.vevor.com/support

Dies ist die Originalanleitung. Bitte lesen Sie alle Anweisungen sorgfältig durch, bevor Sie das Gerät in Betrieb nehmen. VEVOR behält sich eine klare Auslegung unserer Bedienungsanleitung vor. Das Erscheinungsbild des Produkts richtet sich nach dem Produkt, das Sie erhalten haben. Bitte verzeihen Sie uns, dass wir Sie nicht erneut informieren, wenn es Technologie- oder Software-Updates für unser Produkt gibt.

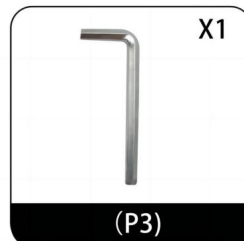
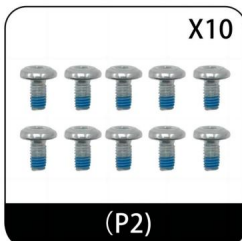
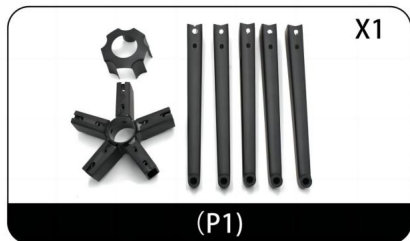
PRODUKTSPEZIFIKATIONEN

Modell	Farbe	Produkt Abmessungen S	Gewicht	Dynamisch Belastbarkeit	Statisch Belastbarkeit Kapazität
YS-01	Schwarz	28 Zoll	3,0 kg	300 Pfund	2500 Pfund
YS-02	Silbrig	28 Zoll	3,0 kg	300 Pfund	2500 Pfund
YS-03	Base: Schwarz Fußmatte: Schwarz Rollen: Schwarz	28 Zoll	3,3 kg	300 Pfund	2500 Pfund
YS-04	Base: Schwarz Fußmatte: Rot Rollen: Rot	28 Zoll	3,3 kg	300 Pfund	2500 Pfund
YS-05	Base: Schwarz Fußmatte: Weiß Rollen: Weiß	28 Zoll	3,3 kg	300 Pfund	2500 Pfund
YS-06	Base: Schwarz Fußmatte: Blau Rolle: Blau	28 Zoll	3,3 kg	300 Pfund	2500 Pfund
YS-07	Schwarz	28 Zoll	4,2 kg	300 Pfund	2500 Pfund
YS-08	Schwarz	28 Zoll	5,3 kg	300 Pfund	2500 Pfund

INSTALLATION

Modell: YS-01/YS-02

Liste der Einzelteile



Schritt 1

Stecken Sie die 5 Beine von (P1) in das Mittelstück

Schritt 2

Drehen Sie die Schrauben (P2) in (P1) und ziehen Sie sie mit einem Inbusschlüssel (P3) fest.



Schritt 3

Mit Staubschutzhülle abdecken.

STEP 3



DONE



Modell: YS-03/YS-04/YS-05/YS-06

Liste der Einzelteile

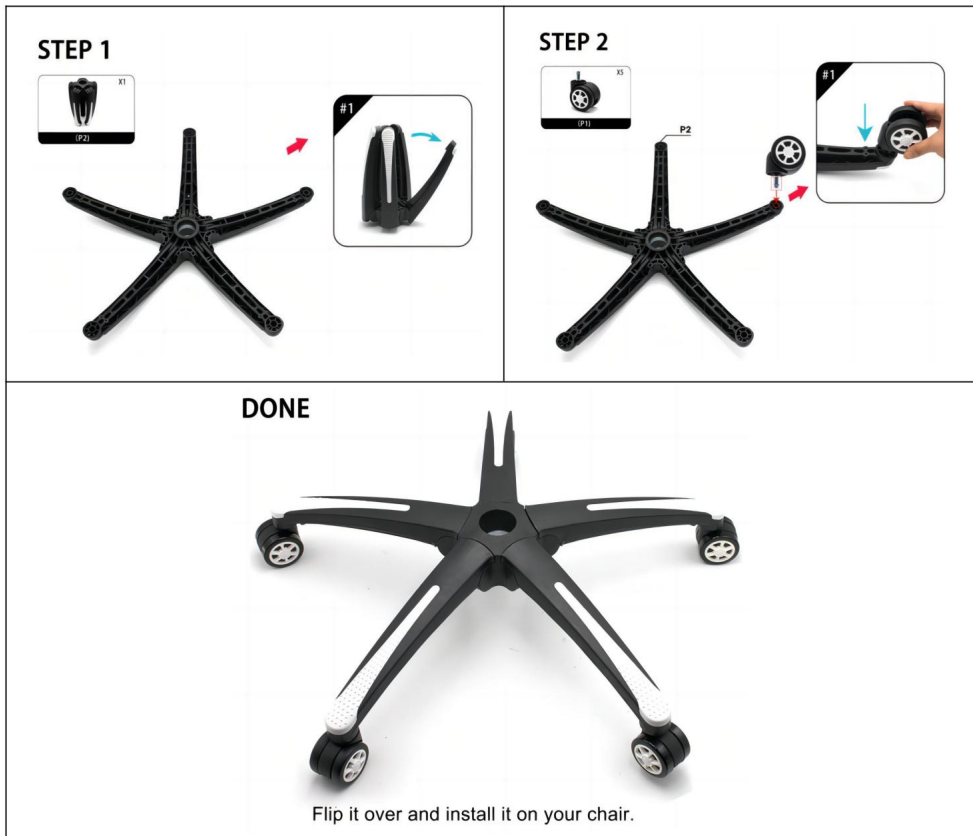


Schritt

1: Öffnen Sie jedes Bein der Basis (P2) mit der Hand.

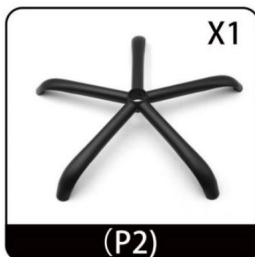
Schritt

2 Rollen (P1) fest in den Rahmen (P2) drücken



Modell: YS-07

Liste der Einzelteile



Schritt

1 Drücken Sie die Rollen (P1) fest in den Rahmen (P2).

Schritt 2

Setzen Sie die Gasflasche (P3) in den Rahmen (P2) ein und entfernen Sie anschließend die Kappe der Gasflasche (P3).

STEP 1



STEP 2



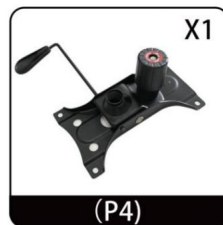
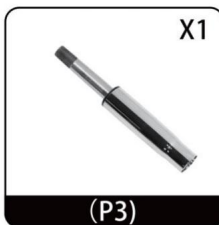
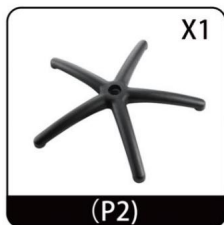
Schritt 3:

Befestigen Sie den Sitz am Rahmen.



Modell: YS-08

Liste der Einzelteile

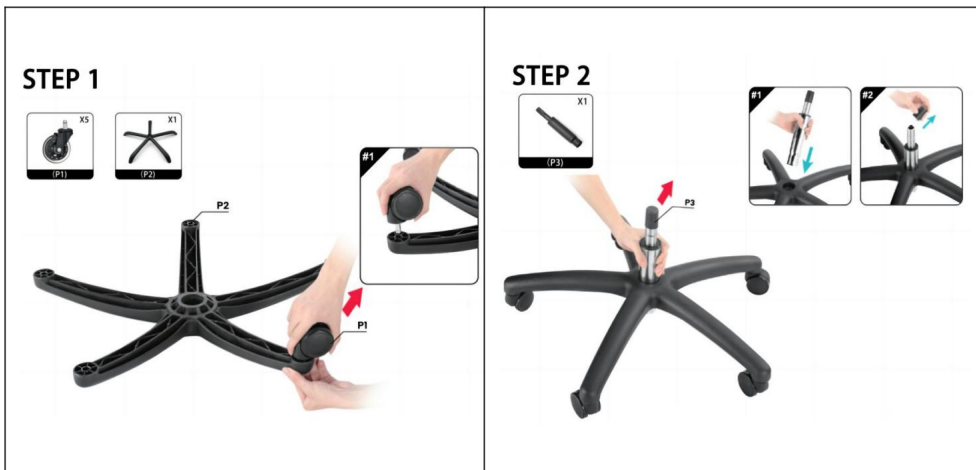


Schritt

1 Drücken Sie die Rollen (P1) fest in den Rahmen (P2).

Schritt

2 Setzen Sie die Gasflasche (P3) in den Rahmen (P2) ein und entfernen Sie anschließend die Kappe der Gasflasche (P3).



Schritt 3:

Schrauben Sie Teil P4 mit Schrauben (A) und Inbusschlüssel (B) an den Stuhlsitz.

STEP 3

Note:

1. Original screws on your chairs.
2. Self provided allen wrench.



Schritt 4:

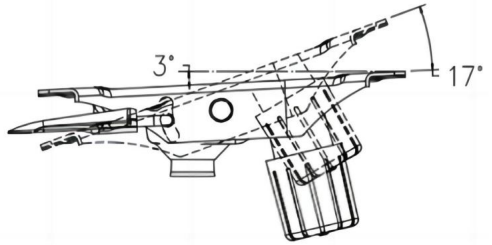
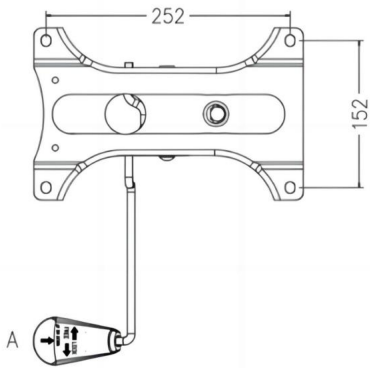
Befestigen Sie den Sitz am Rahmen.

STEP 4



Installationsmaßdiagramm des Tablett





Hersteller: Shanghai muxin muyeyouxiangongsi **Adresse:**

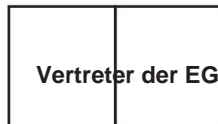
Shuangchenglu 803nong11hao1602A-1609shi, baoshanqu, Shanghai 200000 CN.

Nach AUS importiert: SIHAO PTY LTD. 1 ROKEVA STREET EASTWOOD NSW 2122
Australien

Importiert in die USA: Sanven Technology Ltd. Suite 250, 9166 Anaheim Place,
Rancho Cucamonga, CA 91730



YH CONSULTING LIMITED. C/O YH Consulting
Limited Office 147, Centurion House, London
Road, Staines-upon-Thames, Surrey, TW18 4AX



E-CrossStu GmbH
Mainzer Landstr.69,
60329 Frankfurt am Main.

VEVOR[®]

TOUGH TOOLS, HALF PRICE

Technischer Support und E-Garantie-Zertifikat

www.vevor.com/support

VEVOR[®]

TOUGH TOOLS, HALF PRICE

Supporto tecnico e certificato di garanzia elettronica www.vevor.com/support

BASE SEDIA DA UFFICIO

ISTRUZIONI PER L'USO

Continuiamo a impegnarci per fornirvi strumenti a prezzi competitivi.

"Risparmia la metà", "Metà prezzo" o qualsiasi altra espressione simile da noi utilizzata rappresenta solo una stima del risparmio che potresti trarre dall'acquistare determinati strumenti con noi rispetto ai principali marchi più importanti e non significa necessariamente coprire tutte le categorie di strumenti offerti da noi. Ti ricordiamo di verificare attentamente quando effettui un ordine con noi se stai effettivamente risparmiando la metà rispetto ai migliori marchi principali.

VEVOR®

TOUGH TOOLS, HALF PRICE

BASE SEDIA DA UFFICIO



NOTA: la copertina è un'immagine di riferimento e la forma specifica è soggetta al prodotto reale.

HO BISOGNO DI AIUTO? CONTATTACI!

Hai domande sul prodotto? Hai bisogno di supporto tecnico? Non esitate a contattarci:

**Supporto tecnico e certificato di garanzia
elettronica www.vevor.com/support**

Queste sono le istruzioni originali, leggere attentamente tutte le istruzioni del manuale prima dell'uso. VEVOR si riserva una chiara interpretazione del nostro manuale d'uso. L'aspetto del prodotto sarà soggetto al prodotto ricevuto. Ti preghiamo di perdonarci se non ti informeremo più se sono presenti aggiornamenti tecnologici o software sul nostro prodotto.

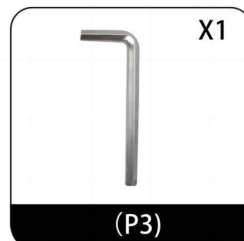
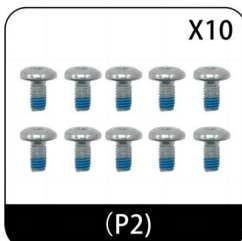
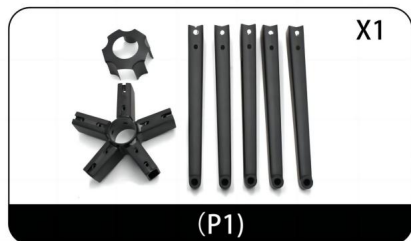
SPECIFICHE DEL PRODOTTO

Modello	Colore	Prodotto Dimensione S	Peso	Dinamico portante	Statico portante capacità
YS-01	Nero	28 pollici	3,0 kg	300 libbre	2500 libbre
YS-02	Argenteo	28 pollici	3,0 kg	300 libbre	2500 libbre
YS-03	Base: Nero Tappetino per i piedi: Nero Ruote: Nero	28 pollici	3,3 kg	300 libbre	2500 libbre
YS-04	Base: Nero Tappetino per i piedi: Rosso Ruote: Rosso	28 pollici	3,3 kg	300 libbre	2500 libbre
YS-05	Base: Nero Tappetino per i piedi: Bianco Ruote: Bianco	28 pollici	3,3 kg	300 libbre	2500 libbre
YS-06	Base: Nero Tappetino per i piedi: Blu Ruota: Blu	28 pollici	3,3 kg	300 libbre	2500 libbre
YS-07	Nero	28 pollici	4,2 kg	300 libbre	2500 libbre
YS-08	Nero	28 pollici	5,3 kg	300 libbre	2500 libbre

INSTALLAZIONE

Modello: YS-01/YS-02

Elenco delle parti

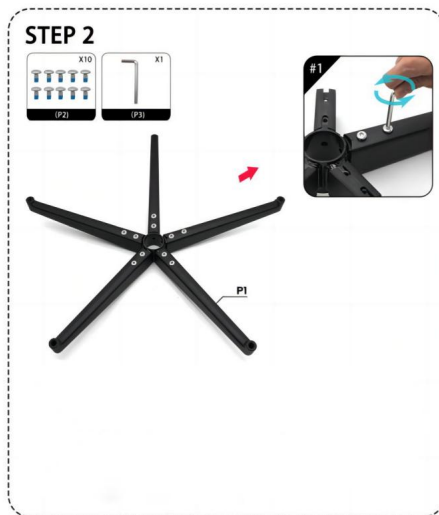


Passo 1

Inserisci le 5 gambe da (P1) nel pezzo centrale

Passo 2

Ruotare le viti (P2) in (P1) e serrarle con una chiave a brugola (P3)



Passaggio

3 Coprire con una copertura antipolvere.

STEP 3



DONE



Modello: YS-03/YS-04/YS-05/YS-06

Elenco delle parti

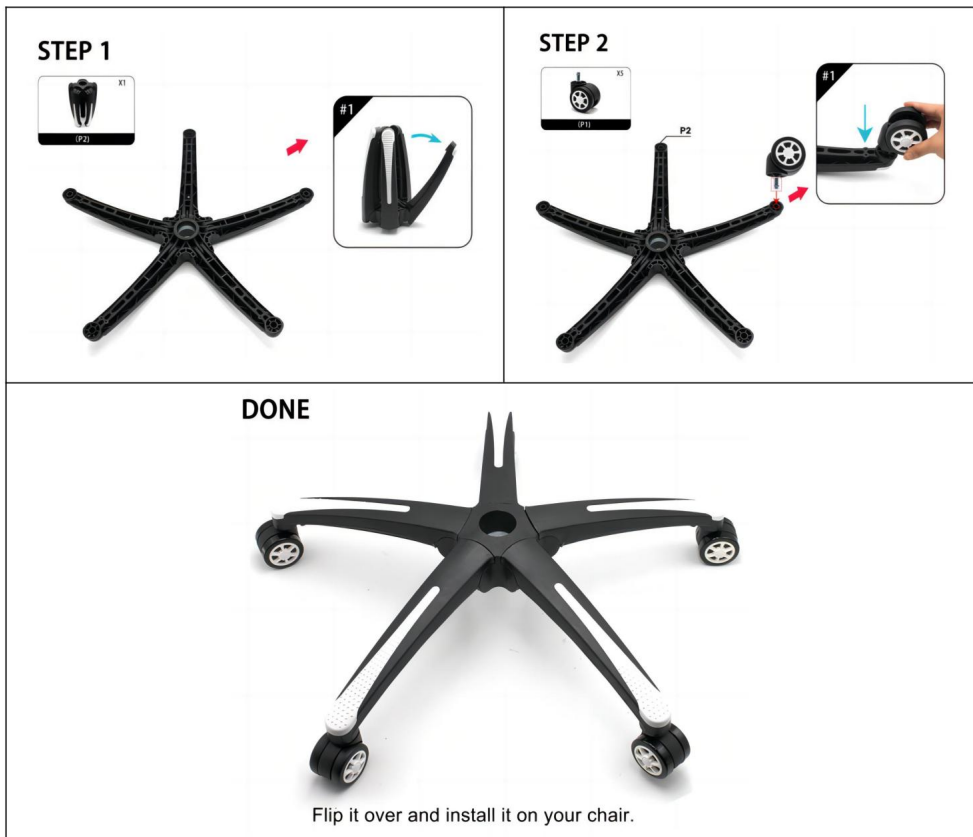


Passaggio

1 Aprire manualmente ciascuna gamba della base (P2).

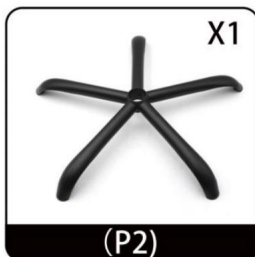
Passaggio

2 Spingere saldamente le rotelle (P1) nel telaio (P2)



Modello: YS-07

Elenco delle parti



Passaggio 1 Spingere saldamente le rotelle (P1) nel telaio (P2).

Passo 2

Inserire la bombola del gas (P3) nel telaio (P2) e quindi rimuovere il tappo della bombola del gas (P3).

STEP 1



STEP 2



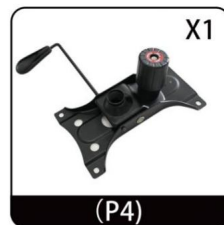
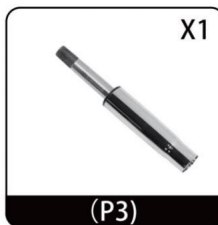
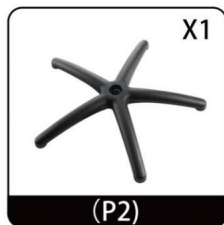
Passaggio

3 Montare il sedile sul telaio.



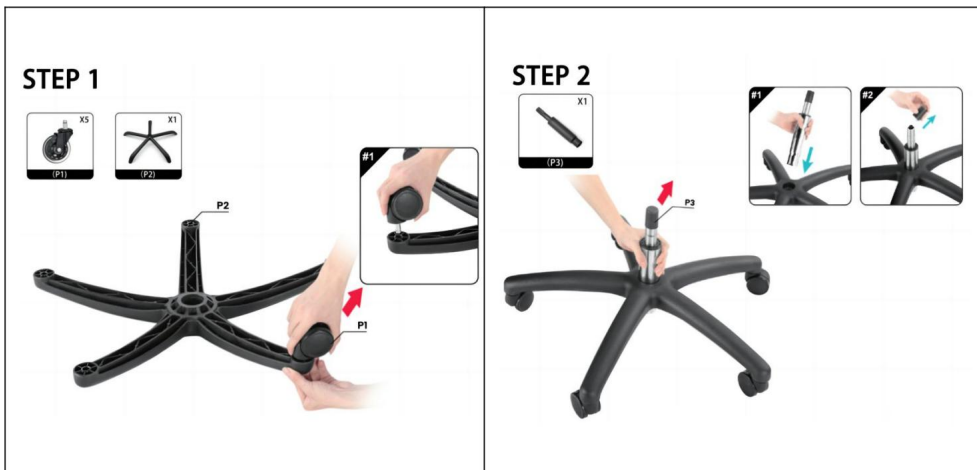
Modello: YS-08

Elenco delle parti



Passaggio 1 Spingere saldamente le rotelle (P1) nel telaio (P2).

Passaggio 2 Inserire la bombola del gas (P3) nel telaio (P2) e quindi rimuovere il tappo della bombola del gas (P3).



Passaggio

3 Avvitare la parte P4 al sedile della sedia, utilizzando le viti (A) e la chiave a brugola (B).

STEP 3

Note:

1. Original screws on your chairs.
2. Self provided allen wrench.



Passaggio

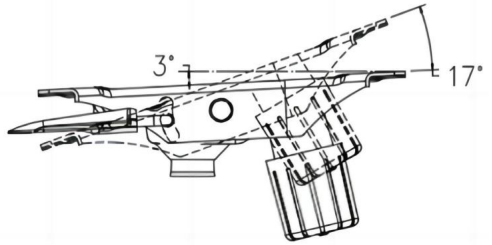
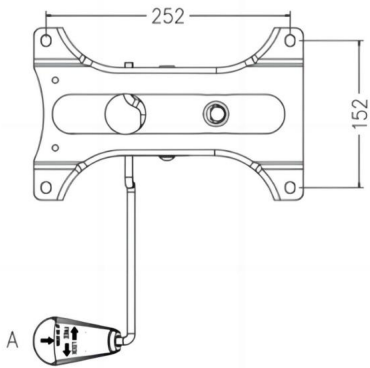
4 Montare il sedile sul telaio.

STEP 4



Diagramma delle dimensioni di installazione del vassoio



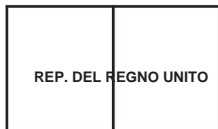


Produttore: Shanghaimuxinmuyeyouxiangongsi **Indirizzo:**

Shuangchenglu 803nong11hao1602A-1609shi, baoshanqu, shanghai 200000 CN.

Importato in Australia: SIHAO PTY LTD. 1 ROKEVA STREETEASTWOOD NSW 2122
Australia

Importato negli Stati Uniti: Sanven Technology Ltd. Suite 250, 9166 Anaheim Place,
Rancho Cucamonga, CA 91730



YH CONSULENZA LIMITATA. C/O YH Consulting
Limited Office 147, Centurion House, London
Road, Staines-upon-Thames, Surrey, TW18 4AX



E-CrossStu GmbH
Magonza Landstr.69,
60329 Francoforte sul Meno.

VEVOR®

TOUGH TOOLS, HALF PRICE

**Supporto tecnico e certificato di garanzia
elettronica www.vevor.com/support**

VEVOR[®]

TOUGH TOOLS, HALF PRICE

Soporte técnico y certificado de garantía electrónica www.vevor.com/support

BASE PARA SILLA DE OFICINA

INSTRUCCIONES DE OPERACIÓN

Seguimos comprometidos a proporcionarle herramientas a precios competitivos.

"Ahorre a mitad de precio", "A mitad de precio" o cualquier otra expresión similar utilizada por nosotros solo representa una estimación de los ahorros que podría beneficiarse al comprar ciertas herramientas con nosotros en comparación con las principales marcas y no significa necesariamente cubrir todas las categorías de herramientas ofrecidas por nosotros. Le recordamos que, cuando realice un pedido con nosotros, verifique cuidadosamente si realmente está ahorrando la mitad en comparación con las principales marcas.

VEVOR[®]
TOUGH TOOLS, HALF PRICE

BASE PARA SILLA DE OFICINA



NOTA: La portada es una imagen de referencia y la forma específica está sujeta al producto real.

¿NECESITAS AYUDA? ¡CONTÁCTENOS!

¿Tiene preguntas sobre el producto? ¿Necesita soporte técnico? Siéntete libre de contactarnos:

**Soporte técnico y certificado de garantía
electrónica www.vevor.com/support**

Estas son las instrucciones originales; lea atentamente todas las instrucciones del manual antes de operar. VEVOR se reserva una interpretación clara de nuestro manual de usuario. La apariencia del producto estará sujeta al producto que recibió. Perdón que no le informaremos nuevamente si hay actualizaciones de tecnología o software en nuestro producto.

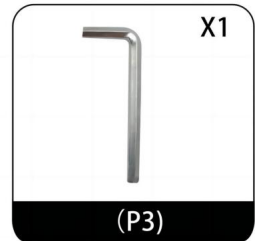
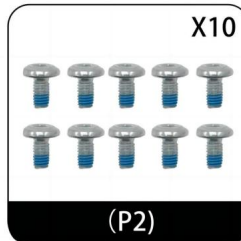
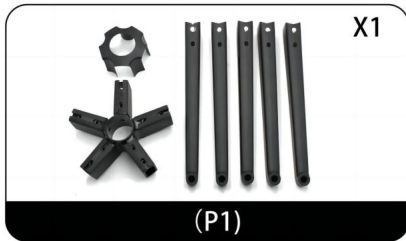
ESPECIFICACIONES DEL PRODUCTO

Modelo	Color	Producto Dimensión s	Peso	Dinámica cargar los portes	Estático cargar los portes capacidad
YS-01	Negro	28 pulgadas	3,0 kilos	300 libras	2500 libras
YS-02	Plateado	28 pulgadas	3,0 kilos	300 libras	2500 libras
YS-03	Base: Negro Estera pie: Negro Ruedas: Negro	28 pulgadas	3,3 kilos	300 libras	2500 libras
YS-04	Base: Negro Estera pie: Rojo Ruedas: Rojo	28 pulgadas	3,3 kilos	300 libras	2500 libras
YS-05	Base: Negro Estera pie: Blanco Ruedas: Blanco	28 pulgadas	3,3 kilos	300 libras	2500 libras
YS-06	Base: Negro Estera pie: Azul Castor: Azul	28 pulgadas	3,3 kilos	300 libras	2500 libras
YS-07	Negro	28 pulgadas	4,2 kilos	300 libras	2500 libras
YS-08	Negro	28 pulgadas	5,3 kilos	300 libras	2500 libras

INSTALACIÓN

Modelo: YS-01/YS-02

Lista de partes

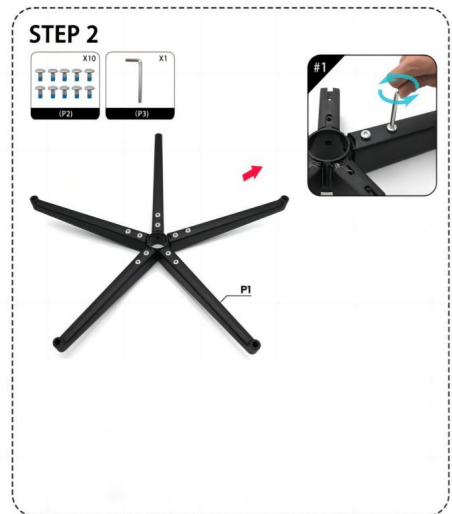


Paso 1

Inserte las 5 patas de (P1) en la pieza central.

Paso 2

Gire los tornillos (P2) en (P1) y apriételos con una llave allen (P3).



Paso 3

Cubra con una cubierta antipolvo.

STEP 3



DONE



Modelo: YS-03/YS-04/YS-05/YS-06

Lista de partes

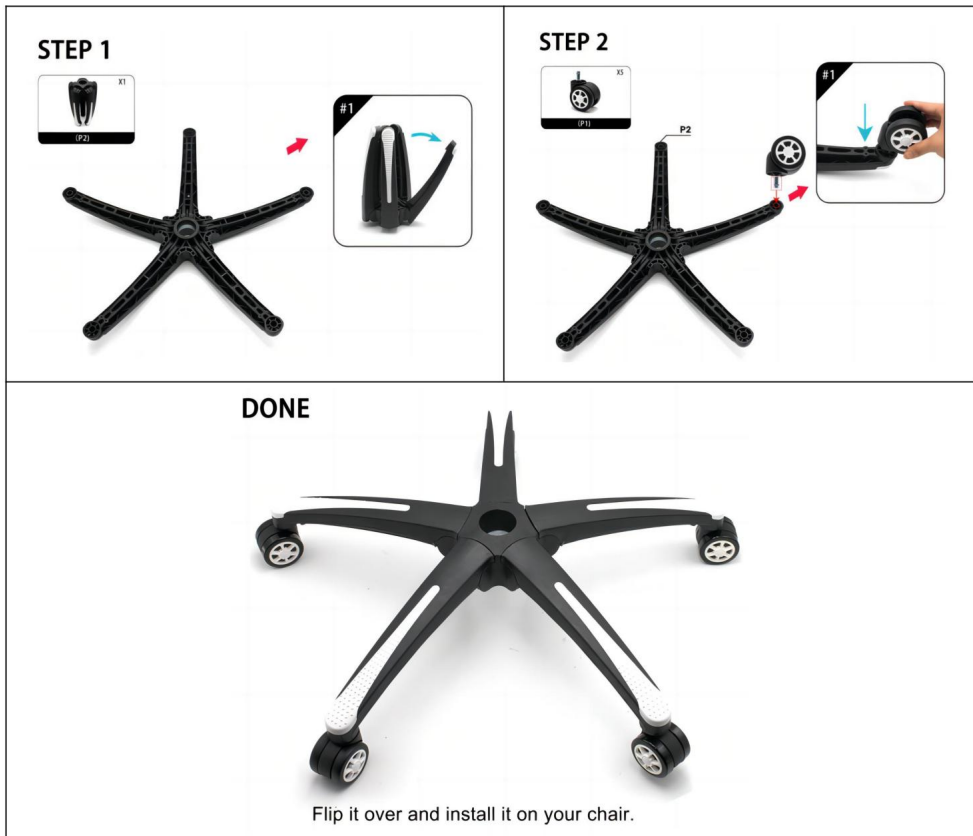


Paso 1

Abra cada pata de la base (P2) con la mano.

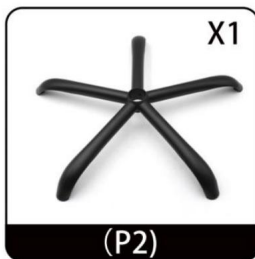
Paso 2

Empuje las ruedas (P1) firmemente dentro del marco (P2)



Modelo: YS-07

Lista de partes



Paso 1

Empuje las ruedas (P1) firmemente dentro del marco (P2).

Paso 2

Inserte el cilindro de gas (P3) en el marco (P2) y luego retire la tapa del cilindro de gas (P3).

STEP 1



STEP 2



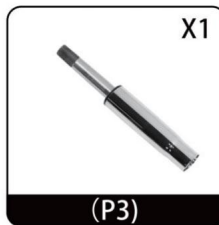
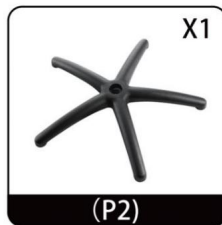
Paso 3

Coloque el asiento en el marco.



Modelo: YS-08

Lista de partes

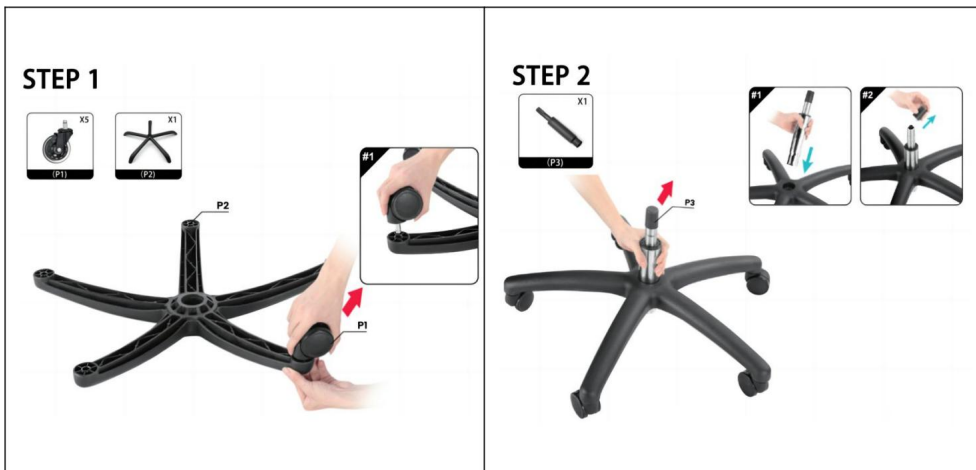


Paso 1

Empuje las ruedas (P1) firmemente dentro del marco (P2).

Paso 2

Inserte el cilindro de gas (P3) en el marco (P2) y luego retire la tapa del cilindro de gas (P3).



Paso 3

Atornille la pieza P4 al asiento de la silla, usando tornillos (A) y una llave Allen (B).

STEP 3

Note:

1. Original screws on your chairs.
2. Self provided allen wrench.



Paso 4

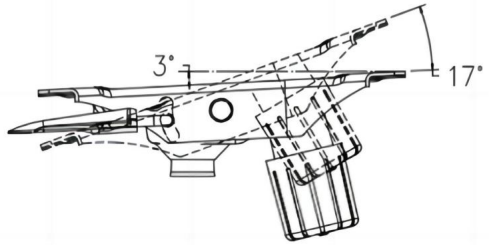
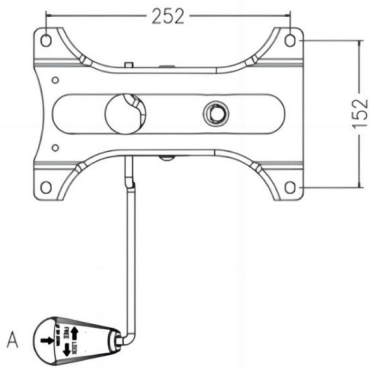
Coloque el asiento en el marco.

STEP 4



Diagrama de dimensiones de instalación de la bandeja

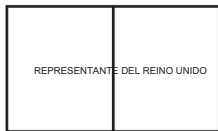




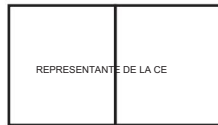
Fabricante: Shanghai muxinmuyeyouxiangongsi Dirección:
Shuangchenglu 803nong11hao1602A-1609shi, baoshanqu, shanghai 200000 CN.

Importado a AUS: SIHAO PTY LTD. 1 ROKEVA STREET ASTWOOD NSW 2122
Australia

Importado a EE. UU.: Sanven Technology Ltd. Suite 250, 9166 Anaheim Place,
Rancho Cucamonga, CA 91730



YH CONSULTING LIMITADO. C/O YH Consulting Limited
Oficina 147, Centurion House, London Road, Staines-
upon-Thames, Surrey, TW18 4AX



E-CrossStu GmbH
Mainzer Landstraße 69,
60329 Fráncfort del Meno.

VEVOR®

TOUGH TOOLS, HALF PRICE

Soporte técnico y certificado de garantía
electrónica www.vevor.com/support

VEVOR®

TOUGH TOOLS, HALF PRICE

Wsparcie techniczne i certyfikat e-gwarancji www.vevor.com/support

PODSTAWA DO KRZESŁA BIUROWEGO

INSTRUKCJA OBSŁUGI

Nadal dokładamy wszelkich starań, aby zapewnić Państwu narzędzia w konkurencyjnej cenie.

„Zaoszczędź o połowę”, „o połowę ceny” lub inne podobne wyrażenia używane przez nas przedstawiają jedynie szacunkową oszczędność, jaką możesz uzyskać kupując u nas określone narzędzia w porównaniu z głównymi najlepszymi markami i niekoniecznie oznaczają uwzględnienie wszystkich kategorii oferowanych narzędzi przez nas. Przypominamy, aby podczas składania zamówienia u nas dokładnie sprawdzić, czy faktycznie oszczędzasz połowę w porównaniu z czołowymi markami.

VEVOR[®]
TOUGH TOOLS, HALF PRICE

PODSTAWA DO KRZESŁA BIUROWEGO



UWAGA: Okładka jest obrazem referencyjnym, a konkretny kształt zależy od rzeczywistego produktu.

POTRZEBUJĘ POMOCY? SKONTAKTUJ SIĘ Z NAMI!

Masz pytania dotyczące produktu? Potrzebujesz wsparcia technicznego? Śmiało możesz się z nami skontaktować:

Wsparcie techniczne i certyfikat e-gwarancji
www.vevor.com/support

To jest oryginalna instrukcja. Przed przystąpieniem do obsługi prosimy o dokładne zapoznanie się ze wszystkimi instrukcjami. VEVOR zastrzega sobie jasną interpretację naszej instrukcji obsługi. Wygląd produktu zależy od produktu, który otrzymałeś. Proszę wybaczyć nam, że nie będziemy ponownie informować Państwa, jeśli pojawią się jakieś aktualizacje technologii lub oprogramowania naszego produktu.

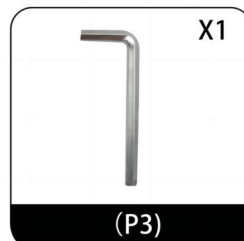
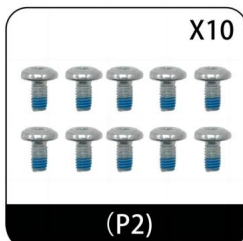
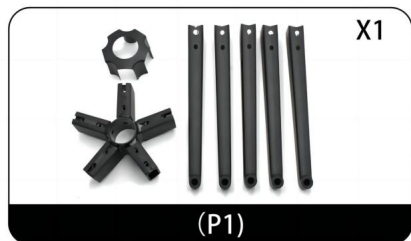
SPECYFIKACJA PRODUKTU

Model	Kolor	Produkt Wymiar S	Waga	Dynamiczny nośny	Statyczny nośny pojemność
YS-01	Czarny	28 cali	3,0 kg	300 funtów	2500 funtów
YS-02	Srebrzysty	28 cali	3,0 kg	300 funtów	2500 funtów
YS-03	Baza: Czarny Mata na stopy: Czarny Kółka: Czarny	28 cali	3,3 kg	300 funtów	2500 funtów
YS-04	Baza: Czarny Mata na stopy: Czerwony Kółka: Czerwony	28 cali	3,3 kg	300 funtów	2500 funtów
YS-05	Baza: Czarny Mata na stopy: Biały Kółka: Biały	28 cali	3,3 kg	300 funtów	2500 funtów
YS-06	Baza: Czarny Mata na stopy: Niebieski Rolka: Niebieski	28 cali	3,3 kg	300 funtów	2500 funtów
YS-07	Czarny	28 cali	4,2kg	300 funtów	2500 funtów
YS-08	Czarny	28 cali	5,3kg	300 funtów	2500 funtów

INSTALACJA

Model: YS-01/YS-02

Lista części

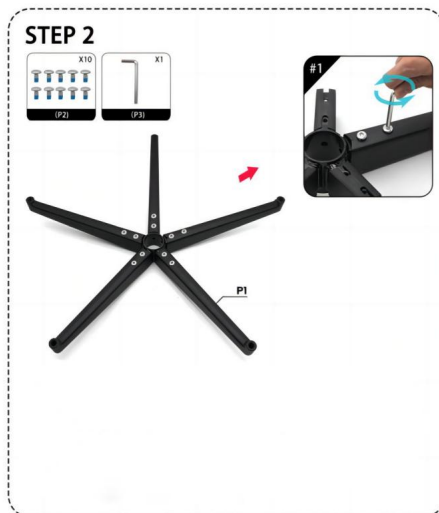


Krok 1

Włóż 5 nóg z (P1) do środkowej części

Krok 2

Wkręć śruby (P2) w (P1) i dokręć kluczem imbusowym (P3)



Krok 3

Przykryj osłoną przeciwkurzową.

STEP 3



DONE



Model: YS-03/YS-04/YS-05/YS-06

Lista części

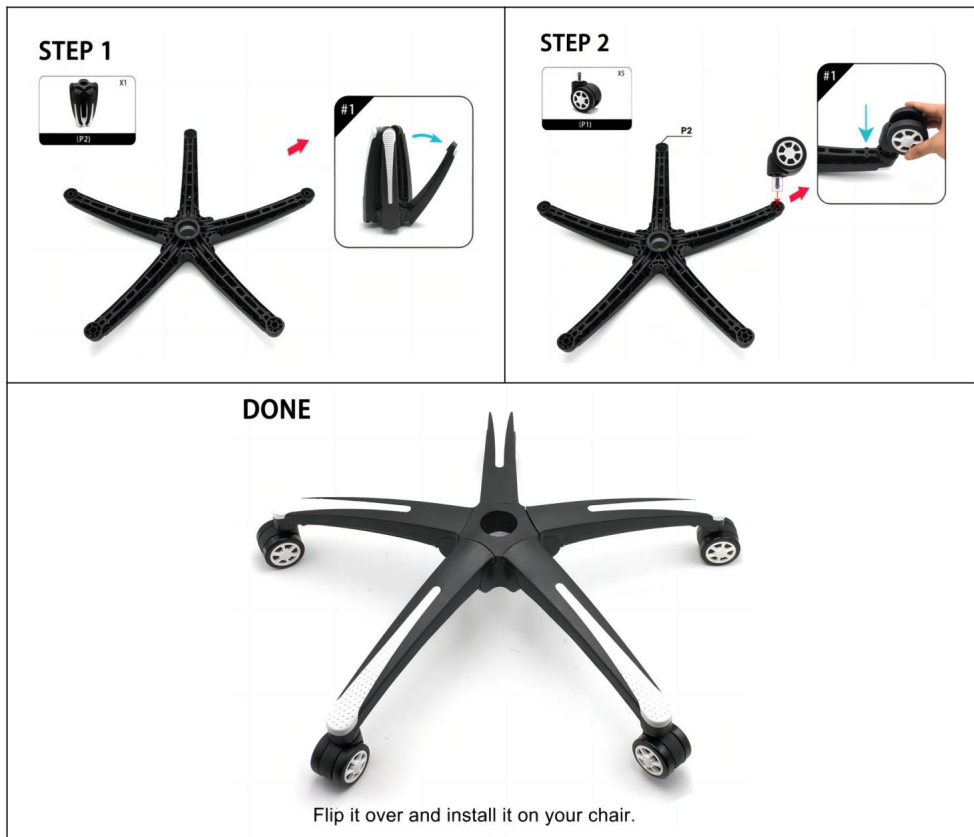


Krok 1

Otwórz ręcznie każdą nogę podstawy (P2).

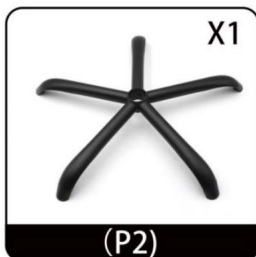
Krok 2

Wciśnij kółka (P1) mocno w ramę (P2)



Model: YS-07

Lista części



Krok 1

Wciśnij kółka (P1) mocno w ramę (P2).

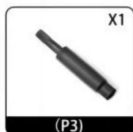
Krok 2

Włóż butlę z gazem (P3) do ramy (P2), a następnie zdejmij korek butli z gazem (P1).

STEP 1



STEP 2



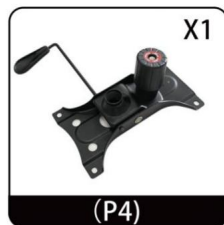
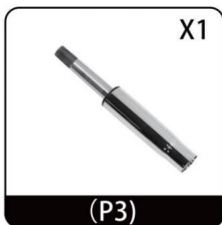
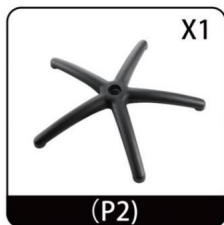
Krok 3

Dopasuj siedzisko do ramy.



Model: YS-08

Lista części

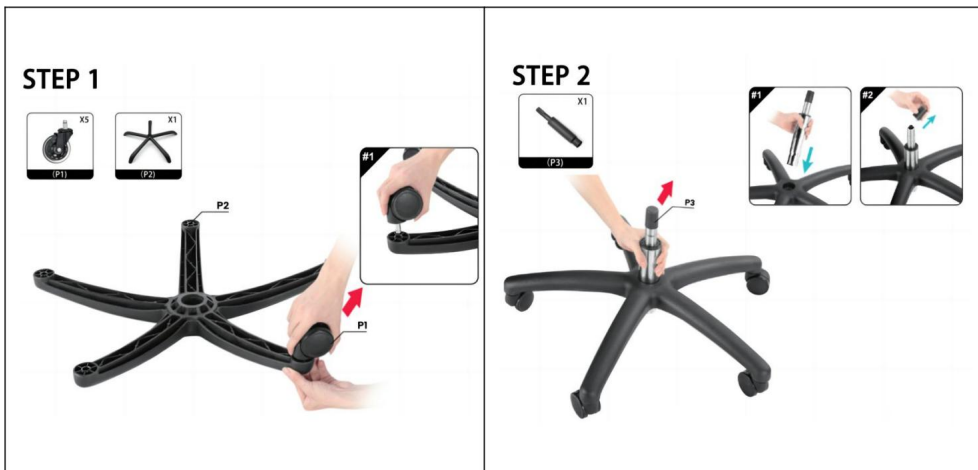


Krok 1

Wciśnij kółka (P1) mocno w ramę (P2).

Krok 2

Włóż butlę z gazem (P3) do ramy (P2), a następnie zdejmij korek butli z gazem (P3).



Krok 3

Przykręć część P4 do siedziska krzesła za pomocą śrub (A) i klucza imbusowego (B).

STEP 3

Note:

1. Original screws on your chairs.
2. Self provided allen wrench.



Krok 4

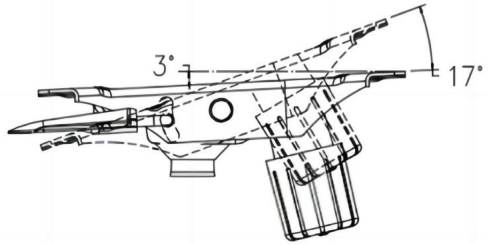
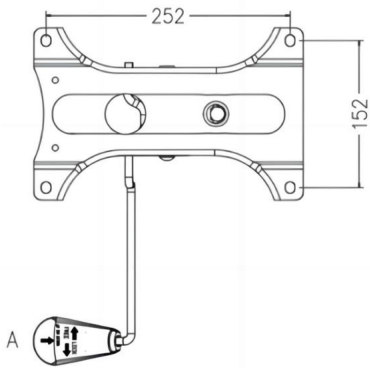
Dopasuj siedzisko do ramy.

STEP 4



Schemat wymiarów montażowych tacy





Producent: Shanghaimuxinmuyeyouxiangongsi Adres:

Shuangchenglu 803nong11hao1602A-1609shi, baoshanqu, szanghaj 200000 CN.

Import do AUS: SIHAO PTY LTD. 1 ROKEVA STREETEASTWOOD NSW 2122 Australia

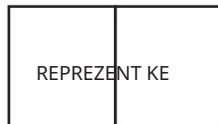
Import do USA: Sanven Technology Ltd. Suite 250, 9166 Anaheim Place, Rancho Cucamonga, CA 91730



YH CONSULTING SPÓŁKA Z OGRANICZONĄ

ODPOWIEDZIALNOŚCIĄ. C/O YH Consulting Limited Office

147, Centurion House, London Road, Staines-upon-Thames, Surrey, TW18 4AX



E-CrossStu GmbH

Mainzer Landstr.69,

60329 Frankfurt nad Menem.

VEVOR®

TOUGH TOOLS, HALF PRICE

Wsparcie techniczne i certyfikat e-gwarancji

www.vevor.com/support

VEVOR[®]

TOUGH TOOLS, HALF PRICE

Technische ondersteuning en e-garantiecertificaat www.vevor.com/support

BUREAU STOEL BASIS

GEBRUIKSAANWIJZING

We blijven ons inzetten om u gereedschap tegen een concurrerende prijs te bieden.

'Bespaar de helft', 'Halve prijs' of andere soortgelijke uitdrukkingen die door ons worden gebruikt vertegenwoordigen slechts een schatting van de besparingen die u zou kunnen profiteren als u bepaalde gereedschappen bij ons koopt in vergelijking met de grote topmerken en betekenen niet noodzakelijkerwijs dat ze alle categorieën van aangeboden gereedschappen dekken. door ons. Wij verzoeken u vriendelijk om bij het plaatsen van een bestelling bij ons goed na te gaan of u daadwerkelijk de helft bespaart in vergelijking met de grote topmerken.

VEVOR[®]
TOUGH TOOLS, HALF PRICE

BUREAU STOEL BASIS



OPMERKING: De omslag is een referentieafbeelding en de specifieke vorm is afhankelijk van het daadwerkelijke product.

HULP NODIG? NEEM CONTACT MET ONS OP!

Heeft u productvragen? Technische ondersteuning nodig? Neem dan gerust contact met ons op:

Technische ondersteuning en e-garantiecertificaat www.vevor.com/support

Dit is de originele instructie. Lees alle instructies in de handleiding zorgvuldig door voordat u ermee aan de slag gaat. VEVOR behoudt zich een duidelijke interpretatie van onze gebruikershandleiding voor. Het uiterlijk van het product is afhankelijk van het product dat u heeft ontvangen. Vergeef ons alstublieft dat we u niet opnieuw informeren als er technologie- of software-updates zijn voor ons product.

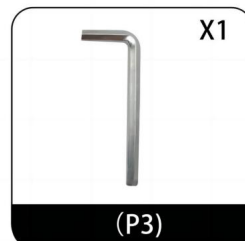
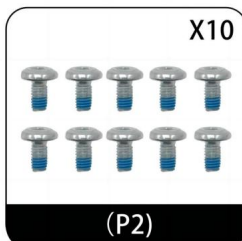
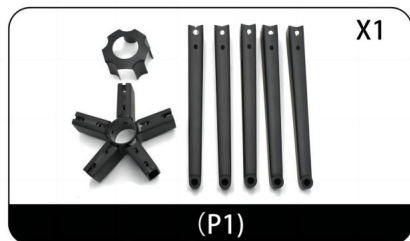
PRODUCT SPECIFICATIES

Model	Kleur	Product Dimensie S	Gewicht	Dynamisch dragend	Statisch dragend capaciteit
YS-01	Zwart	28 inch	3,0 kg	300 pond	2500 pond
YS-02	Zilverachtig	28 inch	3,0 kg	300 pond	2500 pond
YS-03	Baseren: Zwart Voetmat: Zwart Wielen: Zwart	28 inch	3,3 kg	300 pond	2500 pond
YS-04	Baseren: Zwart Voetmat: Rood Wielen: Rood	28 inch	3,3 kg	300 pond	2500 pond
YS-05	Baseren: Zwart Voetmat: Wit Wielen: Wit	28 inch	3,3 kg	300 pond	2500 pond
YS-06	Baseren: Zwart Voetmat: Blauw Castor: Blauw	28 inch	3,3 kg	300 pond	2500 pond
YS-07	Zwart	28 inch	4,2 kg	300 pond	2500 pond
YS-08	Zwart	28 inch	5,3 kg	300 pond	2500 pond

INSTALLATIE

Model: YS-01/YS-02

Onderdelen lijst

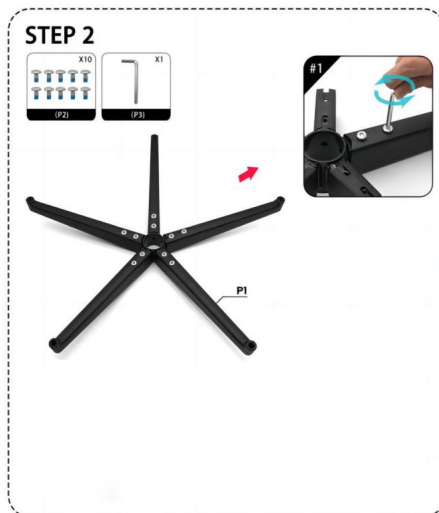


Stap 1

Steek de 5 poten van (P1) in het middenstuk

Stap 2

Draai de schroeven (P2) in (P1) en draai ze vast met een inbussleutel (P3).



Stap 3

Dek af met stofhoes.

STEP 3



DONE



Model: YS-03/YS-04/YS-05/YS-06

Onderdelen lijst

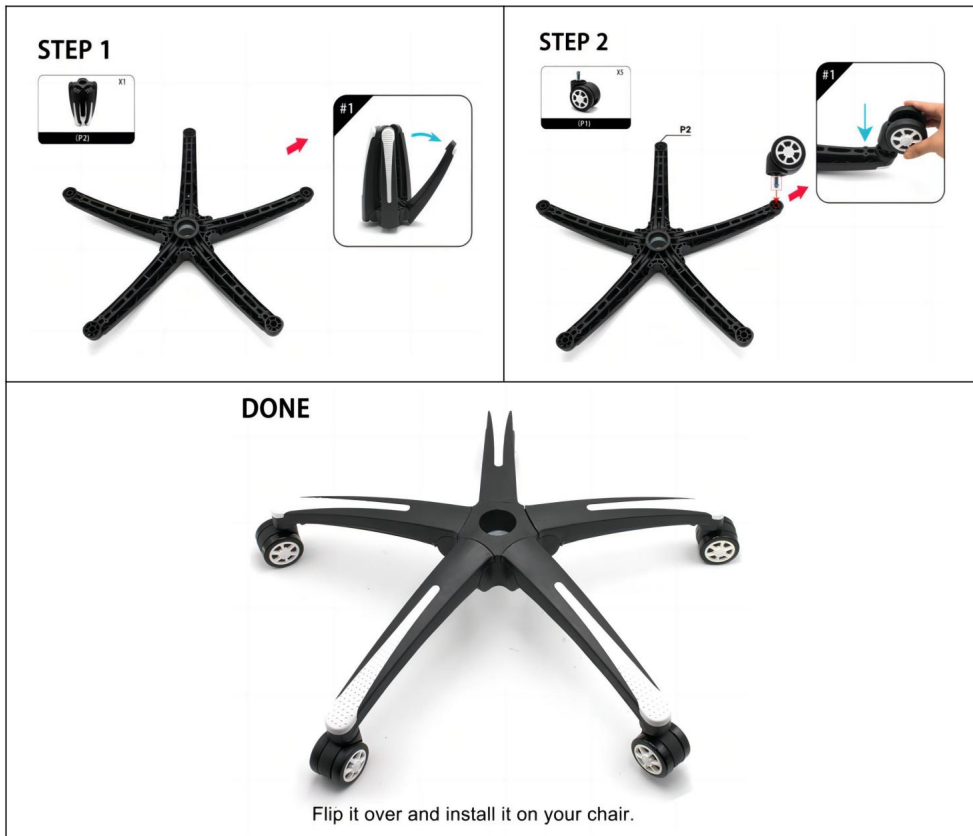


Stap 1

Open elke poot van de basis (P2) met de hand.

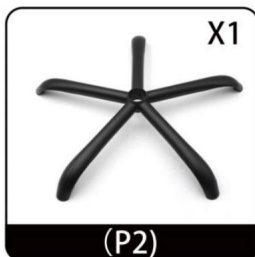
Stap 2

Duw de zwenkwielen (P1) stevig in het frame (P2)



Model: YS-07

Onderdelen lijst



Stap 1

Duw de zwenkwielen (P1) stevig in het frame (P2).

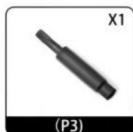
Stap 2

Plaats de gasfles (P3) in het frame (P2) en verwijder vervolgens de dop van de gasfles (P3).

STEP 1



STEP 2



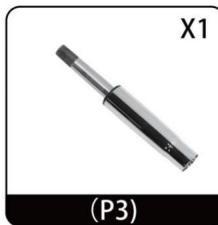
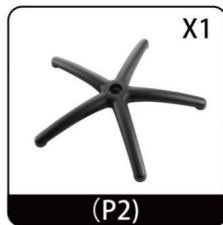
Stap 3

Monteer de stoel op het frame.



Model: YS-08

Onderdelen lijst

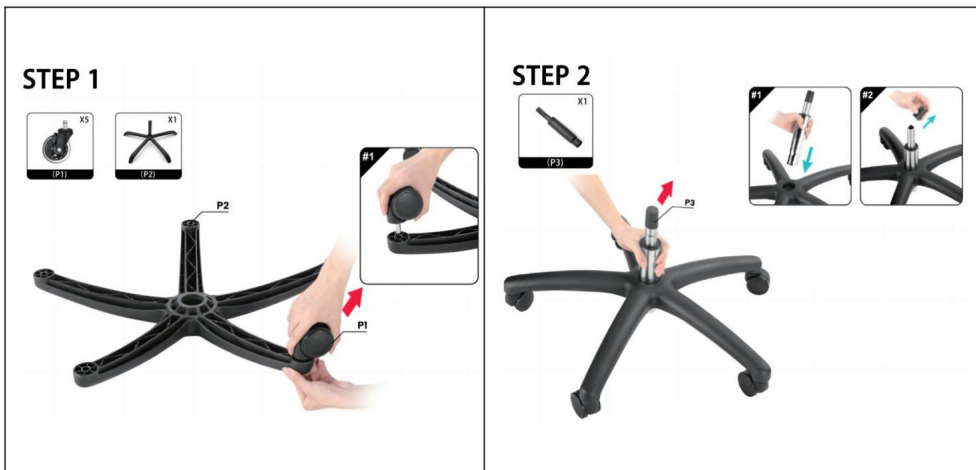


Stap 1

Duw de zwenkwielen (P1) stevig in het frame (P2).

Stap 2

Plaats de gasflles (P3) in het frame (P2) en verwijder vervolgens de dop van de gasflles (P3).



Step 3

Schroef onderdeel P4 op de stoelzitting met behulp van schroeven (A) en inbussleutel (B).

STEP 3

Note:

1. Original screws on your chairs.
2. Self provided allen wrench.



Step 4

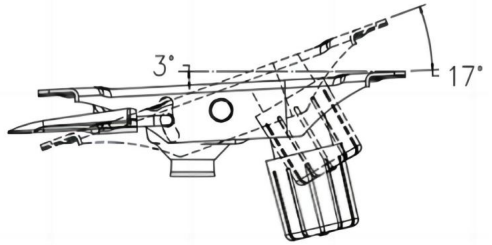
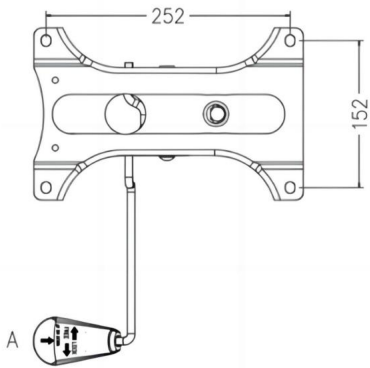
Monteer de stoel op het frame.

STEP 4



Installatiedimensiediagram van lade





Fabrikant: Shanghaimuxinmuyeyouxiangongsi **Adres:**

Shuangchenglu 803nong11hao1602A-1609shi, baoshanqu, shanghai 200000 CN.

Geïmporteerd naar AUS: SIHAO PTY LTD. 1 ROKEVA STREETEASTWOOD NSW
2122 Australië

Geïmporteerd naar de VS: Sanven Technology Ltd. Suite 250, 9166 Anaheim Place,
Rancho Cucamonga, CA 91730



YH CONSULTING LIMITED. C/O YH Consulting
Limited Office 147, Centurion House, London Road,
Staines-upon-Thames, Surrey, TW18 4AX



E-CrossStu GmbH
Mainzer Landstr.69,
60329 Frankfort aan de Main.

VEVOR®

TOUGH TOOLS, HALF PRICE

Technische ondersteuning en e-
garantiecertificaat www.vevor.com/support

VEVOR[®]

TOUGH TOOLS, HALF PRICE

Teknisk support och e-garanticertifikat www.vevor.com/support

KONTORSSTOLBAS

BRUKSANVISNINGAR

Vi fortsätter att vara engagerade i att ge dig verktyg till konkurrenskraftiga priser.

"Spara hälften", "halva priset" eller andra liknande uttryck som används av oss representerar bara en uppskattning av besparingar du kan dra nytta av att köpa vissa verktyg hos oss jämfört med de stora toppmärkena och betyder inte nödvändigtvis att täcka alla kategorier av verktyg som erbjuds av oss. Du påminns vänligen om att noggrant kontrollera när du gör en beställning hos oss om du faktiskt sparar hälften i jämförelse med de främsta stora varumärkena.

VEVOR®

TOUGH TOOLS, HALF PRICE

KONTORSSTOLBAS



OBS: Omslaget är en referensbild och den specifika formen beror på den faktiska produkten.

BEHÖVS HJÄLP? KONTAKTA OSS!

Har du produktfrågor? Behöver du teknisk support? Kontakta oss gärna:

Teknisk support och e-garanticertifikat
www.vevor.com/support

Detta är den ursprungliga instruktionen, läs alla manualer noggrant innan du använder den. VEVOR reserverar sig för en tydlig tolkning av vår användarmanual. Utseendet på produkten är beroende av den produkt du fått. Ursäkta oss att vi inte kommer att informera dig igen om det finns någon teknik eller mjukvaruuppdateringar på vår produkt.

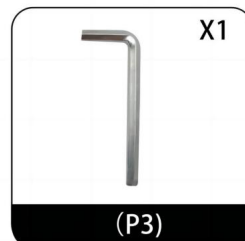
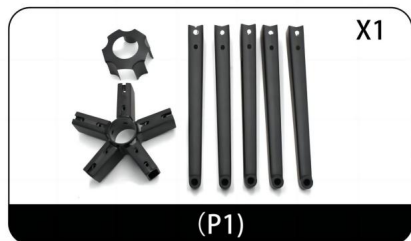
PRODUKTSPECIFIKATIONER

Modell	Färg	Produkt Dimensionera s	Vikt	Dynamisk bärande	Statisk bärande kapacitet
YS-01	Svart	28 tum	3,0 kg	300 pund	2500 pund
YS-02	Silverren	28 tum	3,0 kg	300 lbs	2500 pund
YS-03	Bas: Svart Fotmatta: Svart Hjul: Svart	28 tum	3,3 kg	300 pund	2500 pund
YS-04	Bas: Svart Fotmatta: Röd Hjul: Röd	28 tum	3,3 kg	300 lbs	2500 pund
YS-05	Bas: Svart Fotmatta: Vit Hjul: Vit	28 tum	3,3 kg	300 pund	2500 pund
YS-06	Bas: Svart Fotmatta: Blå Hjul: Blå	28 tum	3,3 kg	300 pund	2500 pund
YS-07	Svart	28 tum	4,2 kg	300 pund	2500 pund
YS-08	Svart	28 tum	5,3 kg	300 pund	2500 pund

INSTALLATION

Modell: YS-01/YS-02

Lista över delar

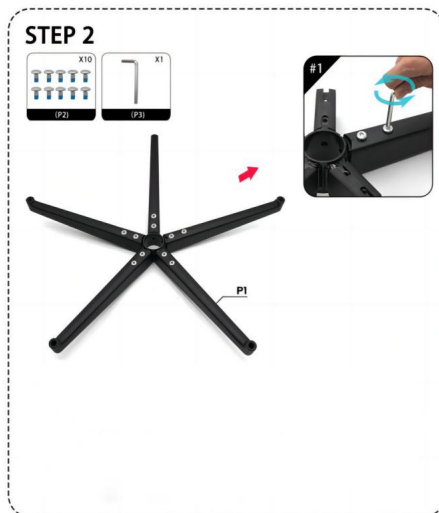


Steg 1

Sätt in de 5 benen från (P1) i mittstycket

Steg 2

Vrid skruvarna (P2) i (P1) och dra åt den med en insexnyckel (P3)



Steg 3

Täck med dammskydd.

STEP 3



DONE



Modell: YS-03/YS-04/YS-05/YS-06

Lista över delar

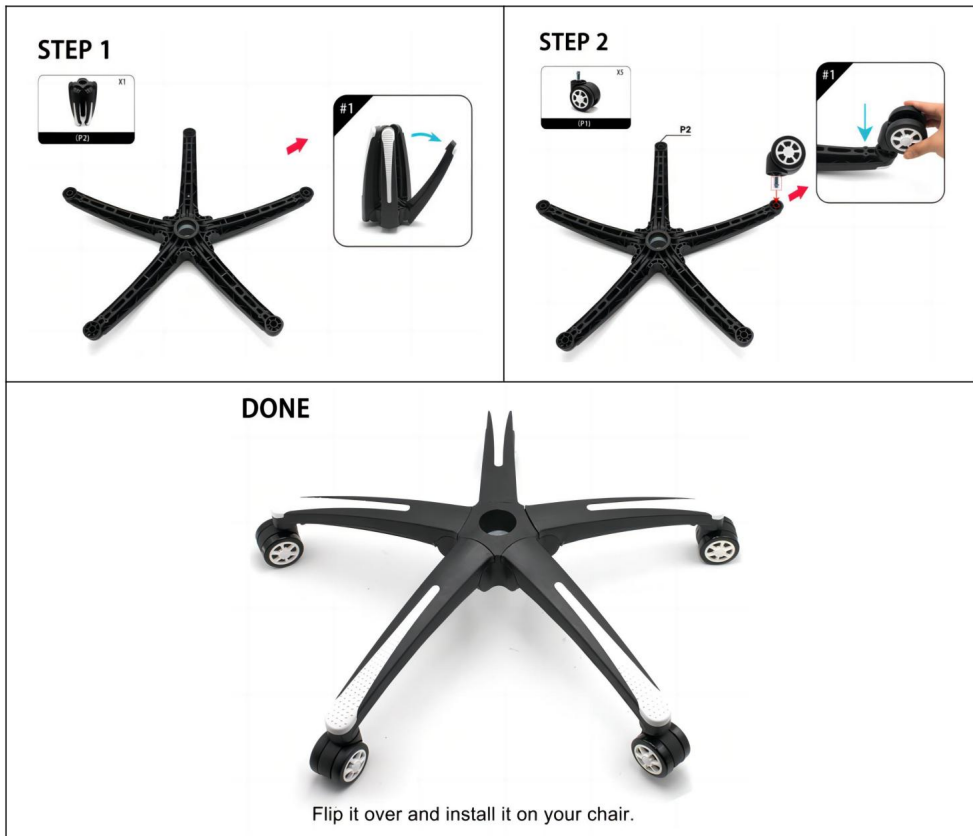


Steg 1

Öppna varje ben på basen (P2) för hand.

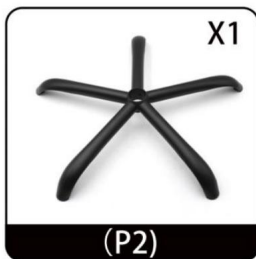
Steg 2

Skjut in hjulen (P1) snävt i ramen (P2)



Modell: YS-07

Lista över delar



Steg 1

Skjut in hjulen (P1) ordentligt i ramen (P2).

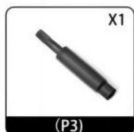
Steg 2

Sätt i gasflaskan (P3) i ramen (P2) och ta sedan bort locket på gasflaskan (P3).

STEP 1



STEP 2



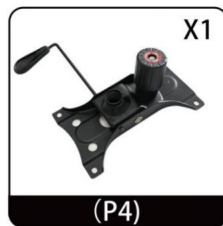
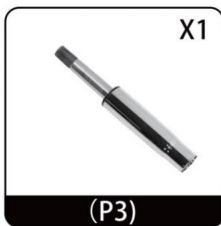
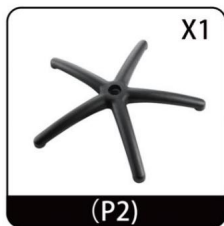
Steg 3

Montera sitsen på ramen.



Modell: YS-08

Lista över delar

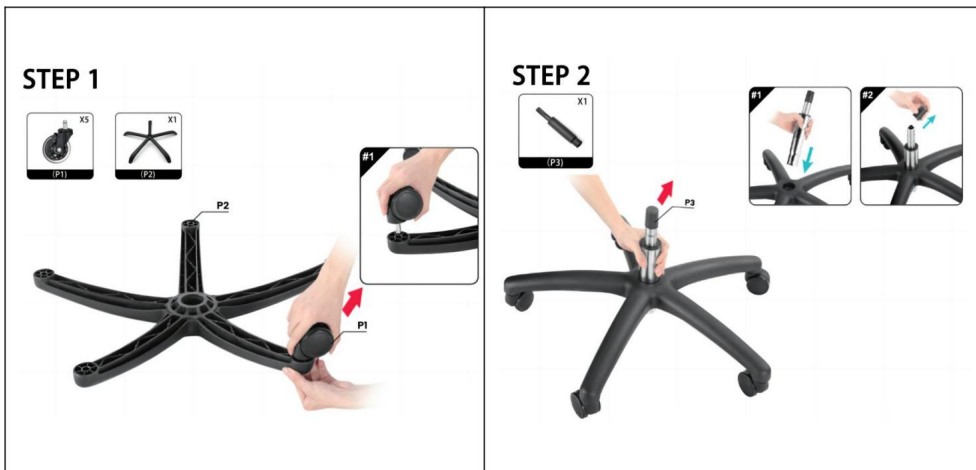


Steg 1

Skjut in hjulen (P1) ordentligt i ramen (P2).

Steg 2

Sätt i gasflaskan (P3) i ramen (P2) och ta sedan bort locket på gasflaskan (P3).



Step 3

Skruva fast del P4 på stolsitsen med skruvar (A) och insexnyckel (B).

STEP 3

Note:

1. Original screws on your chairs.
2. Self provided allen wrench.



Step 4

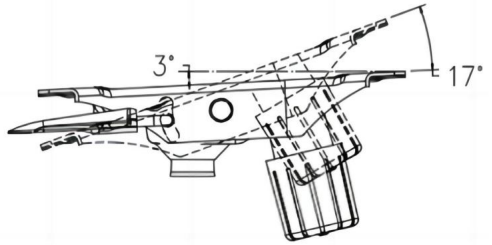
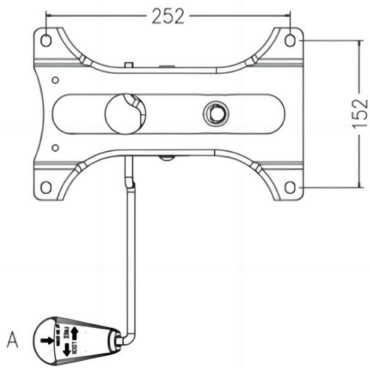
Montera sitsen på ramen.

STEP 4



Installationsmått diagram av brickan





Tillverkare: Shanghai muxin muyeyouxiangongsi **Adress:**

Shuangchenglu 803nong11hao1602A-1609shi, baoshanqu, shanghai 200000 CN.

Importerad till AUS: SIHAO PTY LTD. 1 ROKEVA STREET EASTWOOD NSW 2122
Australien

Importerad till USA: Sanven Technology Ltd. Suite 250, 9166 Anaheim Place,
Rancho Cucamonga, CA 91730



YH CONSULTING LIMITED. C/O YH Consulting
Limited Office 147, Centurion House, London
Road, Staines-upon-Thames, Surrey, TW18 4AX



E-CrossStu GmbH
Mainzer Landstr.69,
60329 Frankfurt am Main.

VEVOR®

TOUGH TOOLS, HALF PRICE

Teknisk support och e-garanticertifikat

www.vevor.com/support